

Beépítési adatok

Beépített terület (bruttó):	2118 m ²
Beépítettség:	38,3 %
Összes bruttó szintterület (csak föld feletti):	4090 m ²
Összes bruttó szintterület (pincével együtt):	5463 m ²
Szintterületi mutató:	0,74
Hasznos alapterület (összes nettó):	4817 m ²
A hasznosbóli közlekedőterület:	799 m ²
Építménymagasság:	7,01 m
Tervezett út és térburkolatok területe:	1130 m ²
Zöldfelület tervezett területe:	2282 m ²
Zöldfelületi mutató:	41,2 %
Szükséges parkolószám:	32 db
Tervezett parkoló földfelszínen:	19 db
Tervezett parkoló garázsban:	20 db
Tervezett parkoló összesen:	39 db

Telepített növények

Fák:
 Acer palmatum 'ornatum' - Ujjas juhar
 Aesculus hippocastanum - Vadgesztenye
 Amygdalus communis - Mandula
 Betula pendula - Nyírfák
 Fraxinus excelsior - Magaskókás
 Magnolia soulangeana, Magnolia kobus - Magnolia
 Prunus avium - Vadgesztenye
 Sophora japonica - Japónakác
 Tilia cordata - Kisevelő hár

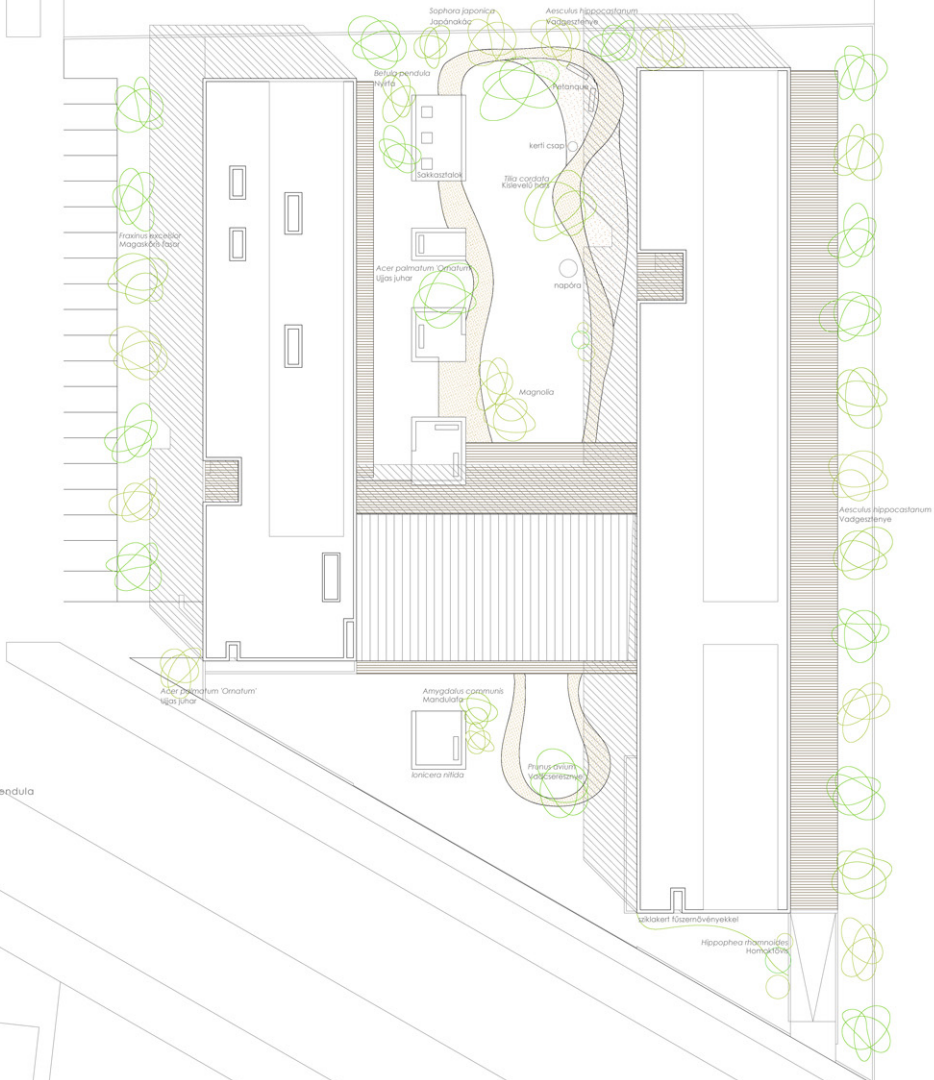
Cserjék, sövények:
 Berberis thunbergii 'Crimson Pyramy' - Vöröslévelű borbolya
 Chaenomeles japonica - Japánbús
 Forsythia x intermedia - Aranyessző
 Hippophae rhamnoides - Homoktövis
 Juniperus ch. 'Blue Atlas' - Kínai borókák
 Lonicera nitida - Örközőkísztusztanc
 Prunus laurocerasus 'Otto Luyken' - Hibrid babérmeggy

Zöldfelületi díszítő növények:
 Fényigényes, szárazságtűrő évelők:
 Arabis caespitosa (kravirág)
 Artemisia schmidtiana - Japán öröm
 Aster alpinus (Alpizsuzsa)
 Aubrieta cultorum (Pásztyvirág)
 Delosperma cooperi, Delosperma nubigeum - Délivirág
 Dianthus alpinus (Alpesi szegfű)
 Euphorbia myrsinites - Szőke kutyacaj
 Iberis sempervirens (Örközőkísztusztanc)
 Lavandula angustifolia - Hidcote
 Lavandula x intermedia (Grappenhall) - Levegdula
 Leontopodium alpinum (Havas) gyopár
 Salvia officinalis - Orvosi szarvaskesze
 Saponaria acymoides - Gyepes szarpanló
 Sedum sp. - Vajhájú fajok
 Sempervivum sp. - Kővirőzsa fajok
 Thymus serpyllum - Vadkakukkkó

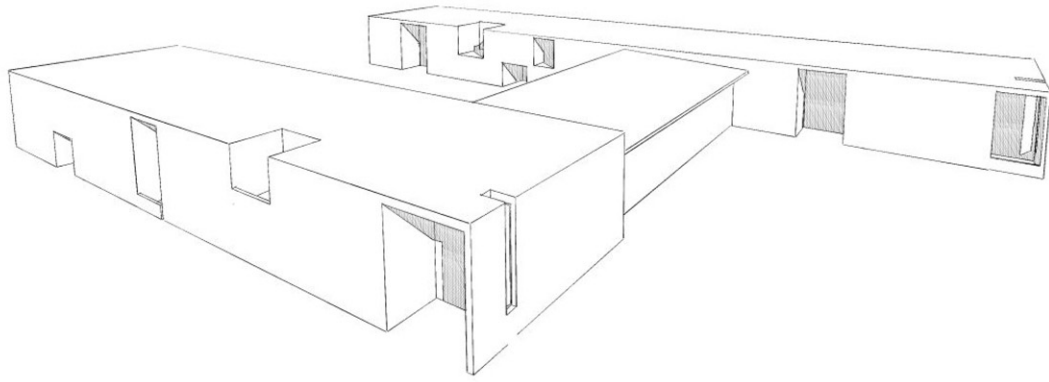
Szárazságtűrő díszítő növények:
 Festuca glauca - Deres csekesz
 Helictotrichon sempervirens - Örközőkísztusztanc
 Imperata cylindrica (Rejtő Barom) - Aiangló
 Koeleria glauca - Deres fényperje

Lóvaszárnyú díszítő növények:
 Hemerocallis fulva - Vöröslé sáskilom
 Hosta sp. - Arnyékliliom
 Paeonia suffruticosa - Bazsarózsa
 Saxa palmata - Levegőző lörpébambusz
 Skimmia japonica - Délibabér
 Vinca minor - Télizöld meléng

Építészeti növények:
 Camptis radicans - Trombitafolyóndár
 Lonicera japonica var. halliana - Japán futálnonc



helyszínrajz m 1:250



IDŐSEK OTTHONA 1

Fővárosi Önkormányzat Idősek Otthona - Budapest XVIII. Alacskai út országos nyílt építészeti tervpályázat 2007

