

+ 7.920

függőleges irányú Twistlock rögzítés

integrált többrétegű faváz 10/70

szig. tartó faváz 40/40

trapézlemez

+ 5.400

VELFAC 500 bejárati ajtó/alumínium keret

VELFAC 200 tolóablak/alumínium+fa

VELFAC 200 fix ablak/alumínium+fa

korlát - melegen hengerelt négyzetacél 30/30

elektromos radiátor

/PLANO/

+ 2.800

Bridge Fittings rögzítő elem

fénycső világítás hajlékony polikarbonát lemezzel védve

PERI zsalutábla burkolat 20mm

biztonsági zár

+ 0.200

± 0.000

vasbeton lemezalap mikrocölöpzéssel alátámasztva

- 0.850



trapézlemez

hulladék fából préselt és ragasztott bútort /fehérre festve



tető

- _metróborda /NORA/ sz: 1200 mm 4 mm
- meleghegesztéssel illetve
- _fenyőfalap 3 cm
- _fémlemez

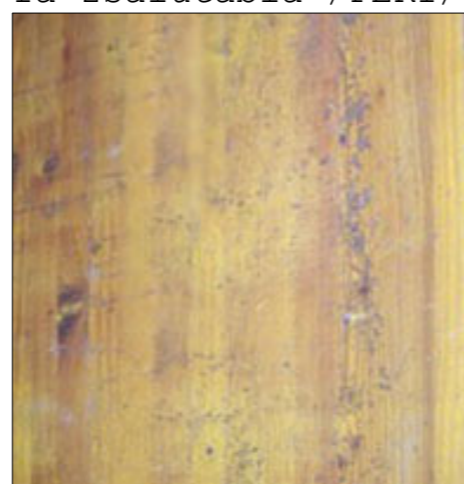
fal

- _trapézlemez
- _légréteg 4 cm
- _szig. tartó faváz 4 cm
- _falszigetelő panel /PUREN 1200x600 mm 8 cm
- integrált többrétegű faléccel
- _párazáró fólia
- _fa zsalutábla /PERI/ 2500x500 mm 2 cm



VELFAC 200 tolóablak

fa zsalutábla /PERI/



padló

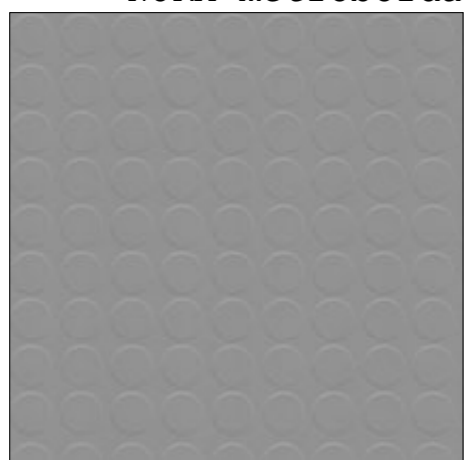
- _fa zsalutábla /PERI/ 2500x500 mm 2 cm
- _párazáró fólia
- _padlószigetelő panel /PUREN/ 1200x600 mm 4 cm
- integrált többrétegű faléccel
- _fenyőfalap 3 cm
- _fémlemez

padló

/közlekedő/

- _NORA metróborda 1200x1000 mm 4 mm
- _fa zsalutábla /PERI/ 2500x500 mm 2 cm
- _lécezés 3 cm
- _fenyőfalap 3 cm
- _fémlemez

NORA metróborda



harmonikaajtó /SCHÜCO/

pálya

- _AC 8 aszfalt kopó réteg 4 cm
- _AC 11 aszfalt kötő réteg 5 cm
- _zúzottkő ágyazat 20 cm
- _termett talaj