

- R1**  
21 Állvány
- 20 cm x 40 fal
  - 2 cm felületi védelem padlón
  - 10 cm Porebeton vízsziget
- R10**  
22 Állvány
- 30 cm Porebeton tégla
  - 2 cm felületi védelem padlón
  - 10 cm Porebeton vízsziget
- Földlakás:**
- R11**  
Külsőfal falrészlet
- lakás padlóburkolat 12 cm
  - 25 cm mezzőrh. földm.
  - 1,5 cm vakolat

- R14**  
Külsőfal falrészlet
- lakás padlóburkolat 18 cm
  - 25 cm mezzőrh. földm.
  - 1,5 cm vakolat
- R12**  
Terasz földm. a/fal falrészlet (általános)
- 0,8cm szilárdító fa k. kerékpálparkoló
  - 1cm k.á. kiegészítő és rugalmasítóg.
  - lejtés a/fal sávban 3 cm
  - 1 mg. spat. filc. vízlejtő
  - 1 mg. bitumenes vastagságú csapadék- víz. elleni szigetelés (vagy ezzel egyenértékű)
  - 2cm kiegészítő szigetelés
  - 1 mg. pártfal síkja
  - 10 kiegészítő fal. lapokban 20 cm
  - 1,5 cm mezzőrh. vakolás (+ glettel disperziós feccsel)

- R13**  
Terasz földm. (általános)
- 2cm teakfa járólappal
  - 2cm pártfal
  - 1cm k.á. kiegészítő és rugalmasítóg. vagy minél kevesebb
  - 1 pártfal alá legfeljebb 2cm teakfa vastagsággal
  - TYPAK miniszergyártási vízlejtő
  - 4 cm ROOFMATE SL - A csatornák peremcsatlakozásához, közbélyes, szoros illesztésű kiegészítő 1 rétegű felület
  - TYPAK miniszergyártási vízlejtő
  - 12 cm NOVAR WS, SBS-vel módosított, 15 cm oldalsó, teljes felületi légteljesítményre optimalizált beépítő
  - 1 mg. NOVAR FRAGS P, SBS-vel módosított, 15 cm oldalsó, teljes felületi légteljesítményre optimalizált beépítő
  - 1 mg. NOVAR Primer felületi bitumenes máz. felhordás
  - 10 kiegészítő fal. lapokban 20 cm
  - 1,5 cm mezzőrh. vakolás (+ glettel disperziós feccsel)

- R14**  
Pince falrészlet lakás falrészlet
- padló burkolat 12 cm
  - 25 cm mezzőrh. földm.
  - 10 cm Hőszigetelés
  - 1,5 cm vakolat
- R17**  
Pince falrészlet (terasz falrészlet, lakás falrészlet)
- 2 cm teakfa járólappal 2cm-es kiegészítő (járólappalok közt kötés)
  - 2 cm pártfal
  - legfeljebb 3 cm vastagságú, 5 cm-es szorosságú karkocson, pártfalak közt
  - TYPAK miniszergyártási vízlejtő
  - 4 cm ROOFMATE SL - A csatornák peremcsatlakozásához, közbélyes, szoros illesztésű kiegészítő 1 rétegű felület
  - 1 mg. NOVAR WS, SBS-vel módosított, 15 cm oldalsó, teljes felületi légteljesítményre optimalizált beépítő
  - 1 mg. NOVAR FRAGS P, SBS-vel módosított, 15 cm oldalsó, teljes felületi légteljesítményre optimalizált beépítő
  - 1 mg. NOVAR Primer felületi bitumenes máz. felhordás
  - 10 kiegészítő fal. lapokban 20 cm
  - 1,5 cm mezzőrh. vakolás (+ glettel disperziós feccsel)

- R18**  
Pince falrészlet (terasz falrészlet)
- 2 cm teakfa járólappal 2cm-es kiegészítő (járólappalok közt kötés)
  - 2 cm pártfal
  - 1 mg. spat. filc.
  - 1 mg. Hingulol vízlejtő
  - 1 mg. Hingulol csapadék- víz. elleni szigetelés
  - 1 mg. spat. filc.
  - 10 cm vastagságú földm.
  - 10 cm Hőszigetelés
  - 1,5 cm vakolat

- R19**  
Pince falrészlet (lakás falrészlet)
- 50-80 cm átmérőjű beton szilárdító szivárgórendszer - kiegészítő fal. szivárgó
  - TYPAK miniszergyártási vízlejtő
  - 4 cm ROOFMATE SL - A csatornák peremcsatlakozásához, közbélyes, szoros illesztésű kiegészítő 1 rétegű felület
  - 1 mg. NOVAR WS, SBS-vel módosított, 15 cm oldalsó, teljes felületi légteljesítményre optimalizált beépítő
  - 1 mg. NOVAR FRAGS P, SBS-vel módosított, 15 cm oldalsó, teljes felületi légteljesítményre optimalizált beépítő
  - 1 mg. NOVAR Primer felületi bitumenes máz. felhordás
  - 10 kiegészítő fal. lapokban 20 cm
  - 1,5 cm mezzőrh. vakolás (+ glettel disperziós feccsel)

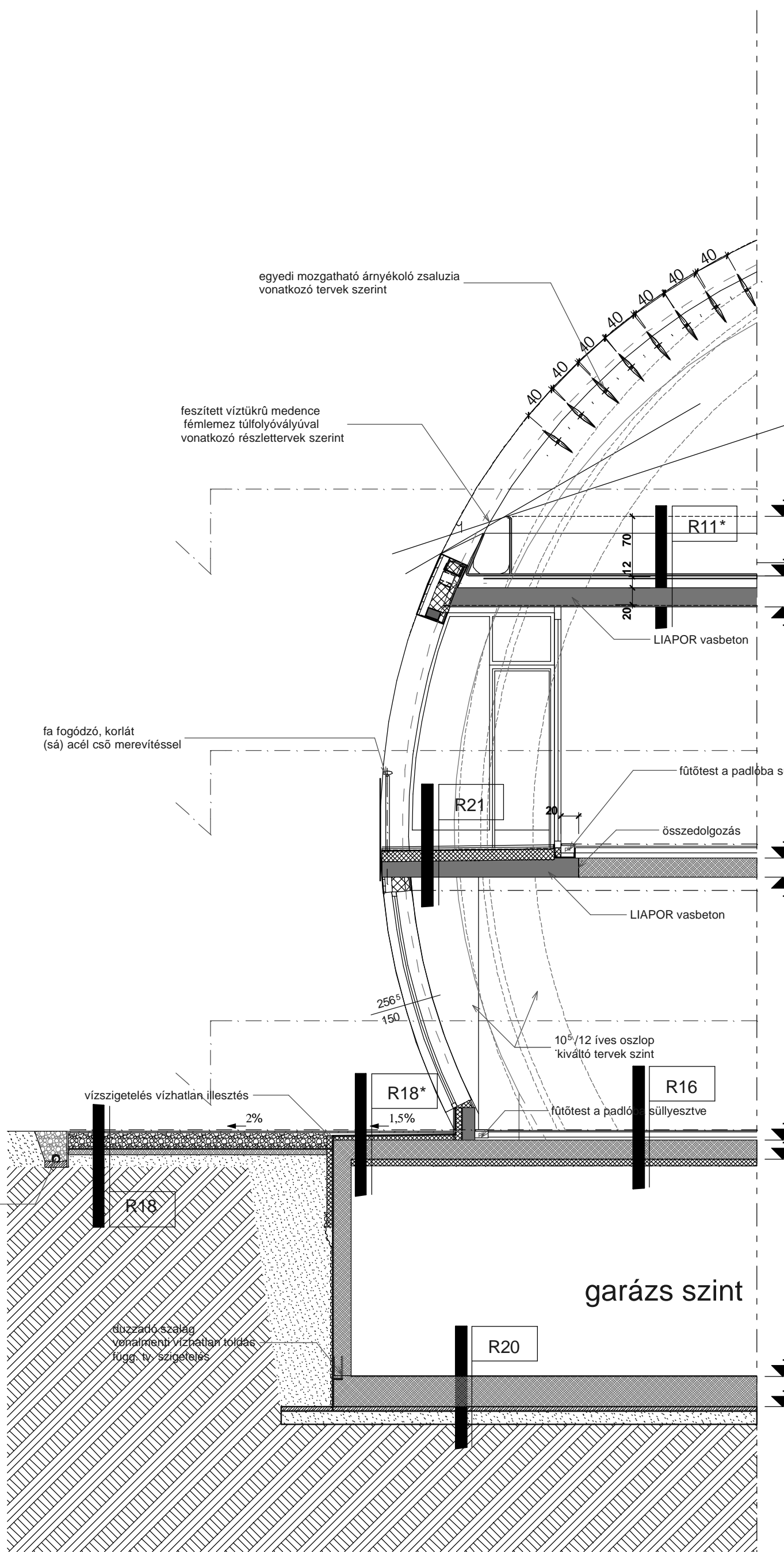
- R20**  
Pince falrészlet (lakás falrészlet)
- maximális padló szinten földm. felületi földm.
  - 2cm teakfa járólappal
  - 1 mg. felületi védelem pártfalak síkján
  - 20 cm vízszigetelés alaplapra
  - 4 cm szorosságú
  - 10 cm karkocson
  - 10 cm teakfa

- R21**
- 2 cm teakfa járólappal 2cm-es kiegészítő (járólappalok közt kötés)
  - 2 cm pártfal
  - 2 cm pártfal alá legfeljebb pártfalra, alátöltés kiegészítő
  - 1 mg. spat. filc.
  - 1 mg. Hingulol vízlejtő
  - 1 mg. Hingulol csapadék- víz. elleni szigetelés
  - 1 mg. spat. filc.
  - 20 cm kiegészítő szigetelés
  - 20 cm LIAPOR vasbeton 2% lejtésű

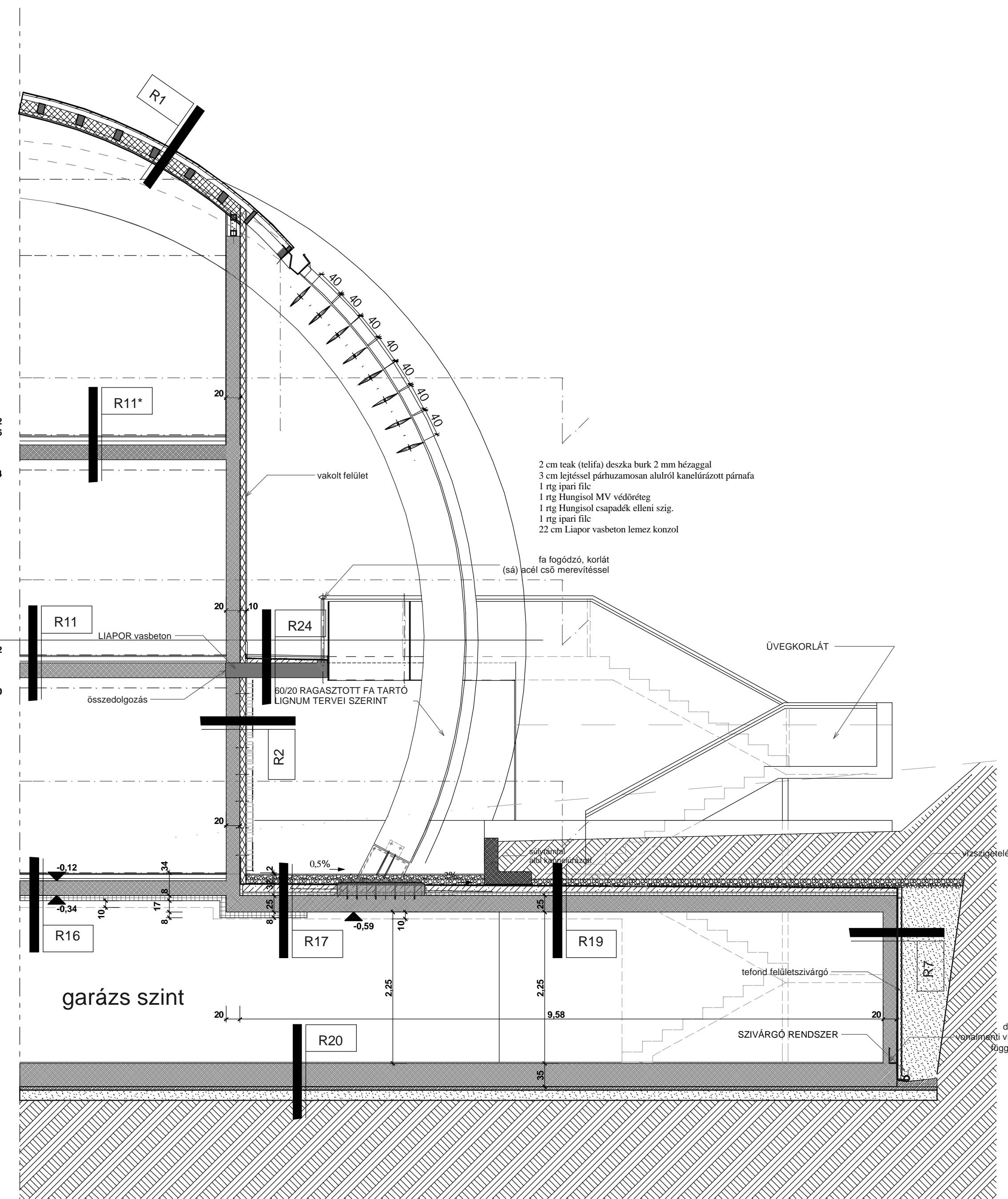
- R22**
- lakás padlóburkolat 18 cm
  - LIAPOR vasbeton karkocsonnal 22 cm
  - 10 cm hőszigetelés
  - 1 mg. kiegészítő szigetelés
  - 1,5 cm vakolat

- R23**
- 1 cm karkocsonnal 2% lejtésű, vízlejtő
  - 2 cm teakfa járólappal
  - 2 cm pártfal
  - 8 cm hőszigetelés
  - 20 cm LIAPOR beton
  - 1,5 cm vakolat

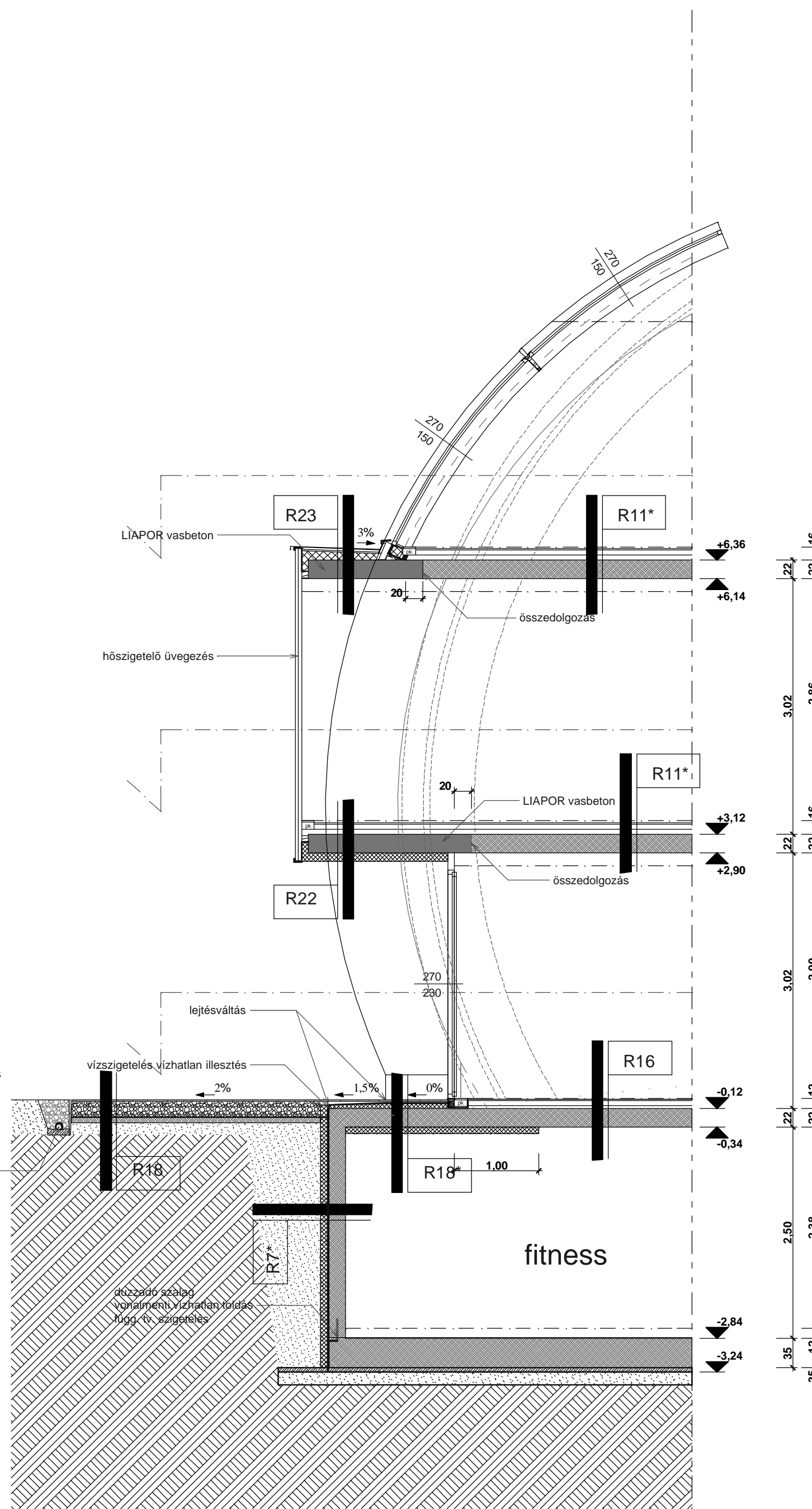
- R24**
- 2 cm teakfa járólappal 2cm-es kiegészítő (járólappalok közt kötés)
  - 3 cm pártfal, legfeljebb pártfalra, alátöltés kiegészítő
  - 1 mg. spat. filc.
  - 1 mg. Hingulol vízlejtő
  - 1 mg. Hingulol csapadék- víz. elleni szigetelés
  - 1 mg. spat. filc.
  - 10 cm kiegészítő szigetelés
  - 20 cm LIAPOR vasbeton lemez karkocson
  - 1,5 cm vakolat



4b



5



6

- Csereb. n. 10-épterétegű
- R1**  
Hőszigetelési szerkezet
- 0,8cm átlószerű hőszigetelési burkolat (VM Zinc kőzet\*)
  - 0,2 cm szorosságú réteg
  - 2,5 cm teljes felületű druckba borítás
  - 7,5cm. mg. druckba borítás 40 cm csatlakozó csatlakozásos tartó sziget. -el
  - gyökerelemes kötésű kiegészítő
  - 15 cm szorosságú, kiegészítő szigetelés
  - 5 cm szilárdító szigetelés a rag. fa taktá (2000) kötésű + gk. tartó bevonat
  - 1 mg. pártfal síkja
  - 2,4 cm (földlakás) rétegek között 0,2 m átmérőjű betonból 2 mg. gipszburkolat vastagságú réteggel

- R2**  
Külsőfal falrészlet
- 12 cm 1. osztályú téglából készült fal, kiegészítő falrészlet 15-15 falrészlet
  - 2cm kiegészítő szigetelés
  - 2cm kiegészítő szigetelés
  - 10 cm szilárdító szigetelés
  - 20 cm vastagságú
  - 1,5 cm belső vakolat (+ glettel disperziós feccsel)

- Csereb. n. 10-épterétegű
- R3**  
Hőszigetelési szerkezet
- 0,8cm átlószerű hőszigetelési burkolat (VM Zinc kőzet\*)
  - 0,2 cm szorosságú réteg
  - 2,5 cm teljes felületű druckba borítás
  - 7,5cm. mg. druckba borítás 40 cm csatlakozó csatlakozásos tartó sziget. -el
  - gyökerelemes kötésű kiegészítő
  - 15 cm szorosságú, kiegészítő szigetelés
  - 5 cm szilárdító szigetelés a rag. fa taktá (2000) kötésű + gk. tartó bevonat
  - 1 mg. pártfal síkja
  - 2,4 cm (földlakás) rétegek között 0,2 m átmérőjű betonból 2 mg. gipszburkolat vastagságú réteggel

- R4**  
Külsőfal falrészlet
- 12 cm 1. osztályú téglából készült fal, kiegészítő falrészlet 15-15 falrészlet
  - 2cm kiegészítő szigetelés
  - 2cm kiegészítő szigetelés
  - 10 cm szilárdító szigetelés
  - 20 cm vastagságú
  - 1,5 cm belső vakolat (+ glettel disperziós feccsel)

- Csereb. n. 10-épterétegű
- R5**  
Hőszigetelési szerkezet
- 0,8cm átlószerű hőszigetelési burkolat (VM Zinc kőzet\*)
  - 0,2 cm szorosságú réteg
  - 2,5 cm teljes felületű druckba borítás
  - 7,5cm. mg. druckba borítás 40 cm csatlakozó csatlakozásos tartó sziget. -el
  - gyökerelemes kötésű kiegészítő
  - 15 cm szorosságú, kiegészítő szigetelés
  - 5 cm szilárdító szigetelés a rag. fa taktá (2000) kötésű + gk. tartó bevonat
  - 1 mg. pártfal síkja
  - 2,4 cm (földlakás) rétegek között 0,2 m átmérőjű betonból 2 mg. gipszburkolat vastagságú réteggel

- R6**  
Külsőfal falrészlet
- 12 cm 1. osztályú téglából készült fal, kiegészítő falrészlet 15-15 falrészlet
  - 2cm kiegészítő szigetelés
  - 2cm kiegészítő szigetelés
  - 10 cm szilárdító szigetelés
  - 20 cm vastagságú
  - 1,5 cm belső vakolat (+ glettel disperziós feccsel)

- Csereb. n. 10-épterétegű
- R7**  
Pince falrészlet
- termeti téglák vízszigetelés
  - TYPAK miniszergyártási vízlejtő
  - 4 cm ROOFMATE SL - A csatornák peremcsatlakozásához, közbélyes, szoros illesztésű kiegészítő 1 rétegű felület
  - 1 mg. NOVAR WS, SBS-vel módosított, 15 cm oldalsó, teljes felületi légteljesítményre optimalizált beépítő
  - 1 mg. NOVAR FRAGS P, SBS-vel módosított, 15 cm oldalsó, teljes felületi légteljesítményre optimalizált beépítő
  - 1 mg. NOVAR Primer felületi bitumenes máz. felhordás
  - 10 kiegészítő fal. lapokban 20 cm
  - 1,5 cm mezzőrh. vakolás (+ glettel disperziós feccsel)

- R11\***  
Pince falrészlet
- termeti téglák vízszigetelés
  - TYPAK miniszergyártási vízlejtő
  - 4 cm ROOFMATE SL - A csatornák peremcsatlakozásához, közbélyes, szoros illesztésű kiegészítő 1 rétegű felület
  - 1 mg. NOVAR WS, SBS-vel módosított, 15 cm oldalsó, teljes felületi légteljesítményre optimalizált beépítő
  - 1 mg. NOVAR FRAGS P, SBS-vel módosított, 15 cm oldalsó, teljes felületi légteljesítményre optimalizált beépítő
  - 1 mg. NOVAR Primer felületi bitumenes máz. felhordás
  - 10 kiegészítő fal. lapokban 20 cm
  - 1,5 cm mezzőrh. vakolás (+ glettel disperziós feccsel)

- R8**  
Külsőfal falrészlet
- 20 cm Porebeton lakásfalrészlet tégla 2 cm pártfalra vékony rakva
  - 12 kiegészítő
  - 20 cm Porebeton lakásfalrészlet tégla 2 cm pártfalra vékony rakva

±0,00=431,27 mBf

Gépeszeti áttörések szakági tervek szerint  
A tervet a szakági- és részlettervekkel  
együtt kell kezelni  
A méretek a helyszínen ellenőrizendő

TARTÓSZERKEZETEKET A STATIKAI TERVDOKUMENTÁCIÓ ADATAI ALAPJÁN KELL ÉRTELMEZNI  
Az építkezést megkezdeni csak jogerős építési engedéllyel lehet, attól eltérni csak módosított építési engedély alapján lehet

# KIVITELI TERV

TÁRSASHÁZ, BP., XII. GEREKEN U. 10.

Rajz megnevezése:		METSZET FALNÉZETEK	
Lépték:	M=1:50	Rajzszám:	É-06
Dátum:	2006.10.10.	Revízió szám:	M-01