

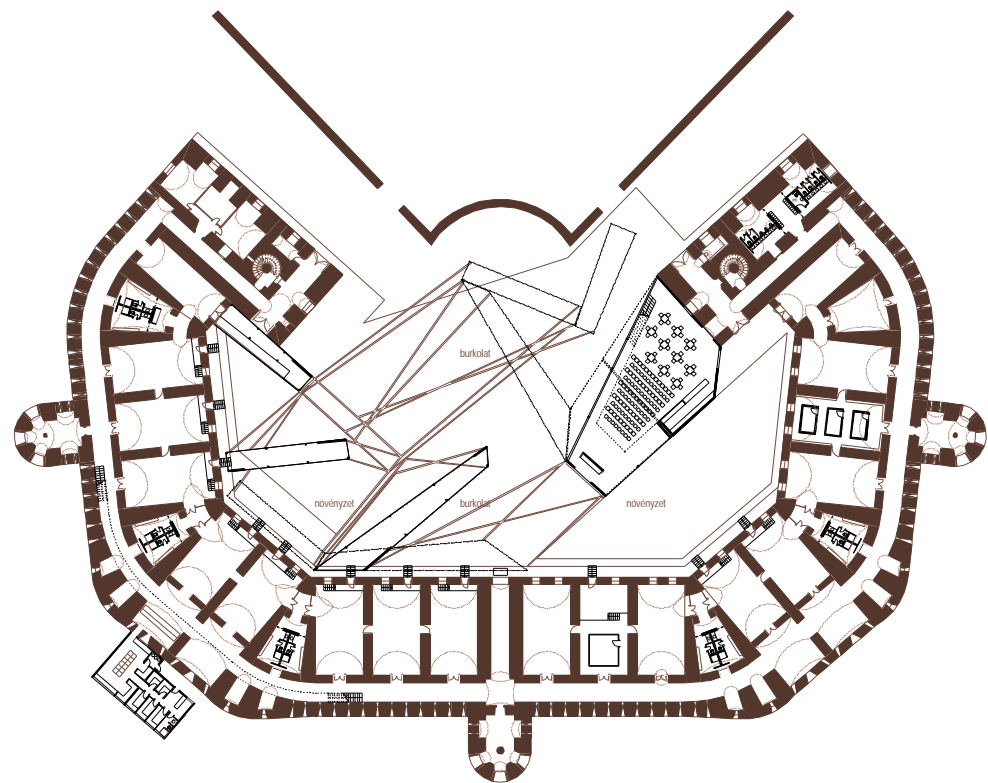
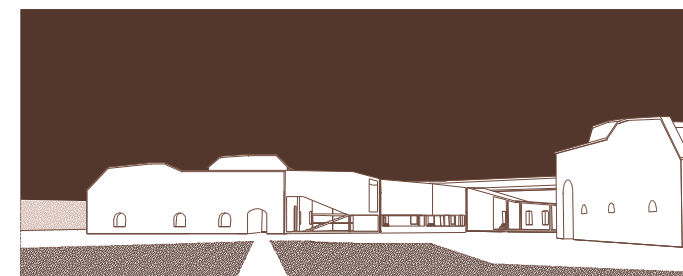
"VÉGTELEN KIÁLLÍTÓTÉR"

Ebben az állapotban alakítható ki a legizgalmasabb kiállítás útvonalat: A főbejáraton keresztül haladva az erőd külső kerülete mentén, a hajdani lőállásoknak helyet adó lineáris térben kap helyet a kiállítás jelentős része. A hosszanti tér izgalmas teresedésekkel bővül, a menza felett pedig galériaként a boltozat magasságába emelkedik. A lőréséken keresztül a szoborpark látványa is a kiállítás részévé válik. A hátsó műteremajlók megnyitásával a "nyitott műtermek" kiállítási koncepciónak megfelelően bepillanthatunk a művészek hétköznapijába, megismerhetjük az alkotás folyamatát.

A tervezett bővíténi rámpáján juthatunk az erőd fűvel borított tetejére. Itt kiállítás nyílik az egész épületegyüttesre és a szoborparkra is.

A déli torony csigalepcsőjén érkezünk ismét a földszintre, ahonnan fedett-nyitott kiállítótereken át jutunk el a kávézó lobbfunkciós termébe.

Őszőlő tavaszig tartó időszak legkedvezőbb elrendezése: Fedetten kapcsolja össze az erőd két végpontját, lehatárolja a műtermek előtti munkára alkalmas udvart az érkezési oldaltól.



"NYITOTT MŰTERMEK"

A létesítmény "nyitott műtermek" koncepcióját egészíti ki fedett nyitott kiállítóterekkel.

A képzőművészetek különböző ágainak megfelelően oszja az udvart, elkülönítettebb szabadtéri alkotási lehetőséget biztosítva.

