



főrésvonal



I
E
N
D
I
E



- láp előlégző faorg szeleció
- láp előlégző fűtés szeleció
- teniszUs
- szoktunkok
- fordítunkok
- hátsótervezék
- adminisztráció
- könyvtárléleket
- biskermi főtörti szeleció
- hulladék
- háztartási & egyenlítőszónai szeleció
- személyzet helyiség
- személyzet
- élektörti nyitás
- fogadó- és cserebér

I
E



alrajrz_felső szakasz m 1:200

elsődleges térfolyam



44m², 18,12m²

helyszínrajzi terület, 30,32m²

40-402_79a, 44,77m²

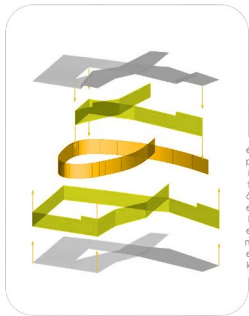
40-402_83a, 39,36m²

bokorok közötti terület, 44,23m²

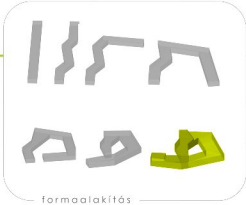
Hómasz, 40,56m²

avartarka, 48,16m²

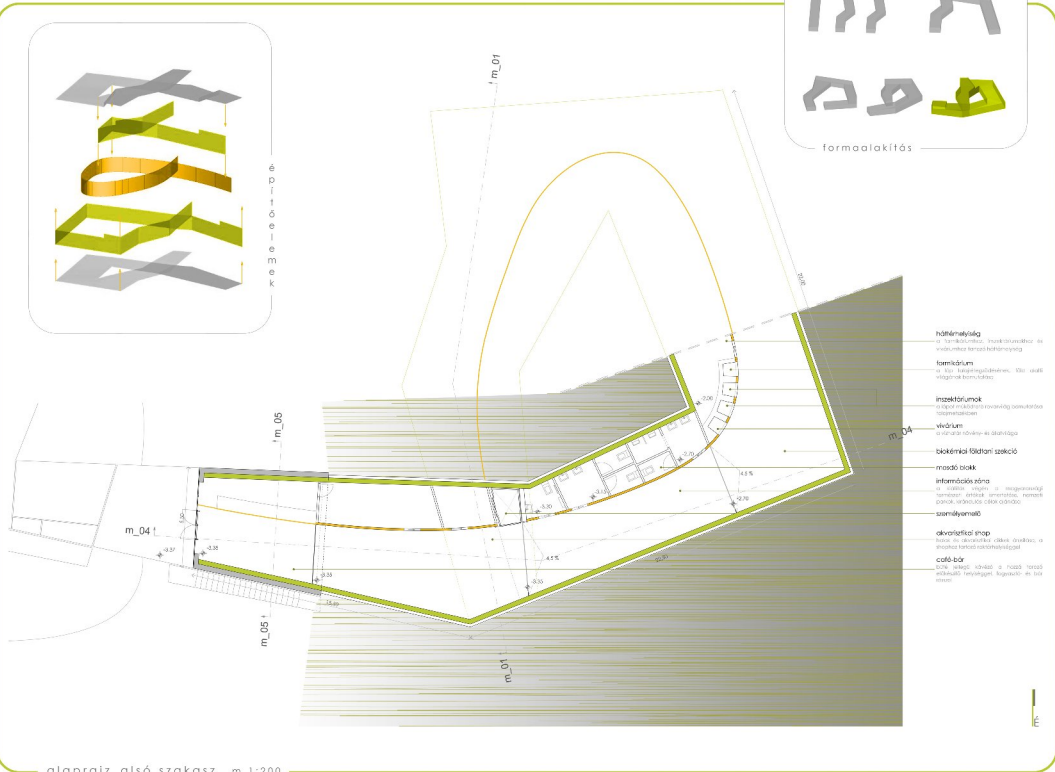
café-bar, 19,28m²



0 1 2 3 4 5 6 7 8 9 10

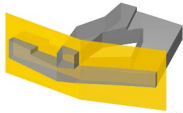


formai alakítás



- Közműhelyiség**
a terület felépítését, munkatársak és látogatók számára szolgáló helyiség
- Kommunikációs központ**
a látogatók számára szolgáló, 300-400 négyzetméteres helyiség
- Inspektorhelyiség**
a terület felépítését, munkatársak számára szolgáló helyiség
- Vendéglátás**
a látogatók számára szolgáló helyiség
- Technikai felületi szektor**
a terület felépítését, munkatársak számára szolgáló helyiség
- mosdó szektor**
- Információs szektor**
a látogatók számára szolgáló, 300-400 négyzetméteres helyiség
- személyzeti iroda**
a terület felépítését, munkatársak számára szolgáló helyiség
- café-bar**
a látogatók számára szolgáló helyiség

aloprajz_alsó szakasz m 1:200



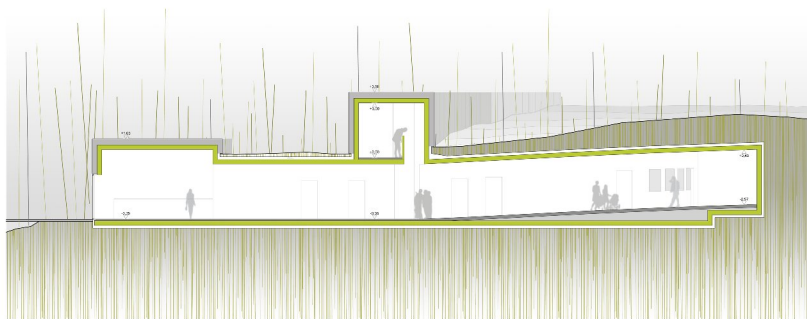
metszősíkok



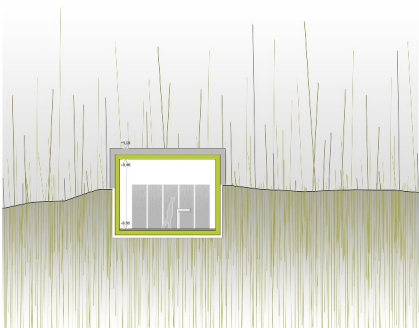
m_05



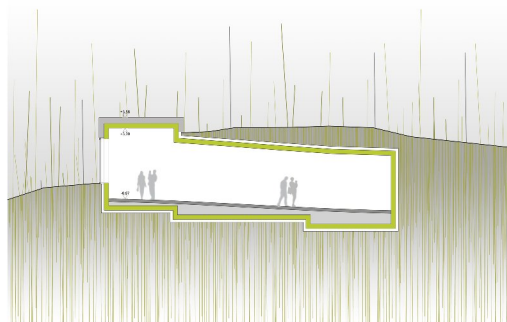
m_03



m_04

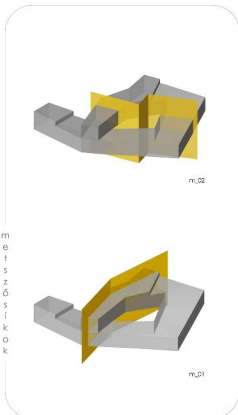


m_05



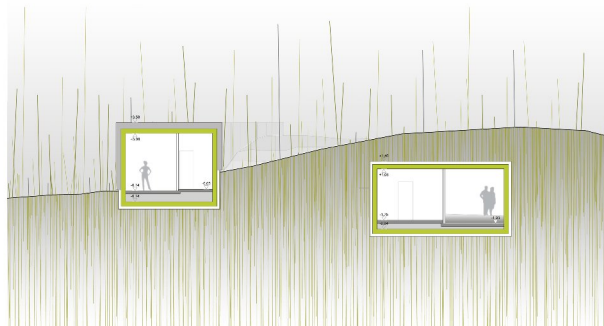
m_03

metszetek m 1:200

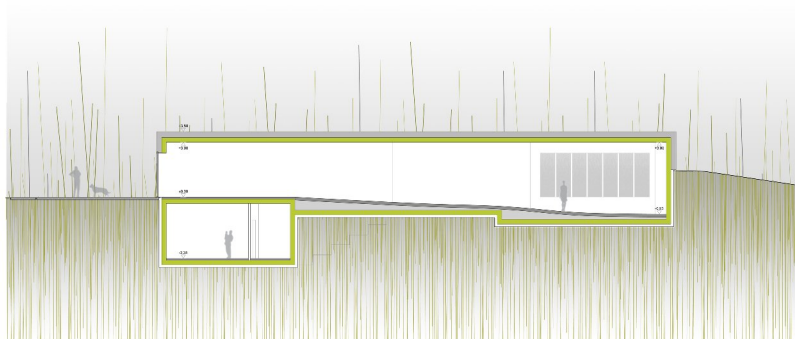


m_02

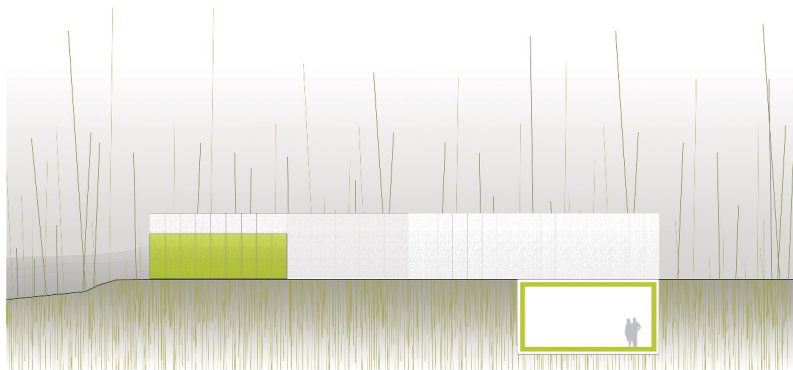
m_01



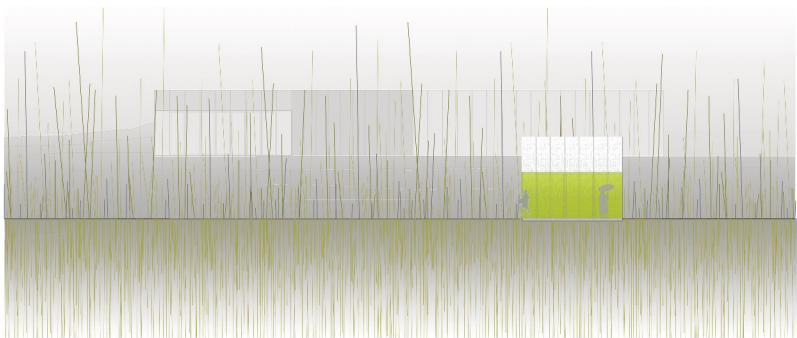
m_02



m_01

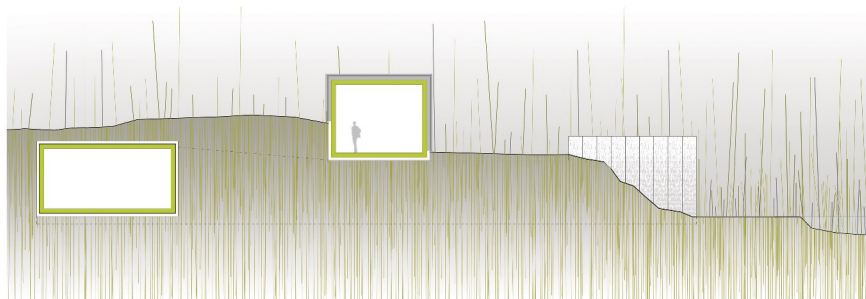


felső tömeg nyugati homlokzata

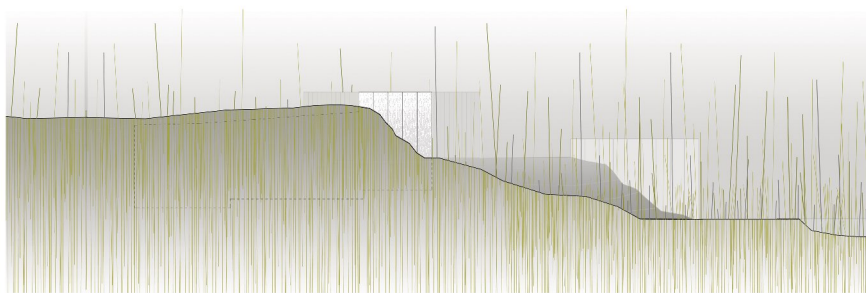


alsó tömeg nyugati homlokzata

homlokzatok m 1:200

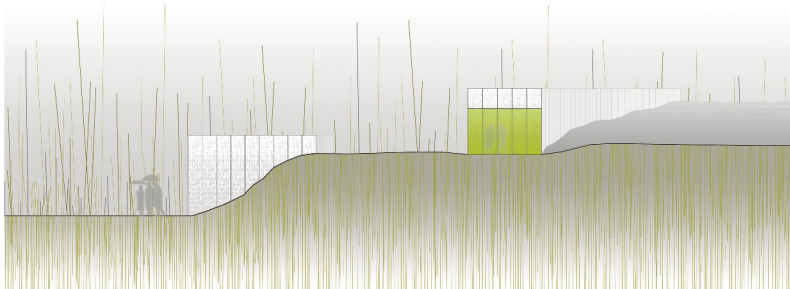


alsó tömeg északi homlokzata

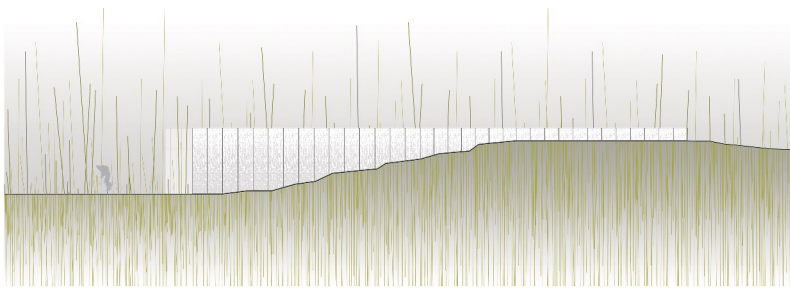


felső tömeg északi homlokzata

homlokzatok m 1:200



déli homlokzatok



felső tömeg keleti homlokzata

homlokzatok m 1:200



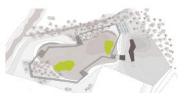
Vízrel borított terület



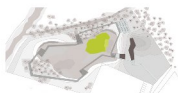
rónás



zombótlás



törvénny

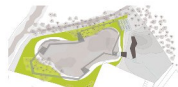


békáscsina

V I Z I N Ö V É N Y Z E T



alacsony vílága tópart



magasabb vílága tópart

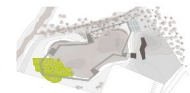


kaszó

I Ó G Y S Z Á R Ú V E G E T Ő C S I Ó

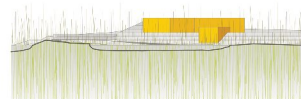


égerliget kőnövényekkel

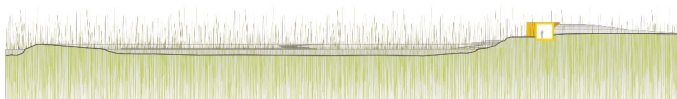


kertyővel

lőszárú vegetáció



t_02



t_01

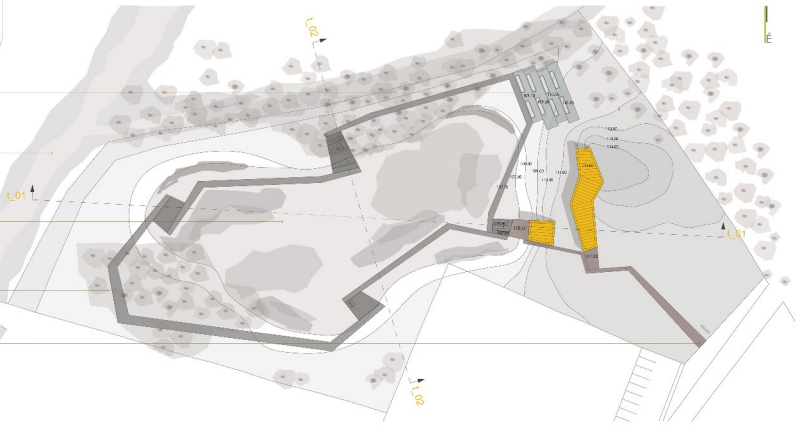
hullanyedő medencék
 a vízszint szabályozására szolgáló, a vízszint emelésére szolgáló medencék

hővő-tóval
 a hővő-tóval a víz hőmérsékletét szabályozzák, a víz hőmérsékletét szabályozzák, a víz hőmérsékletét szabályozzák

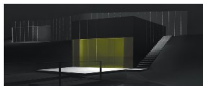
lápvesztőzet
 a vízszint szabályozására szolgáló, a vízszint emelésére szolgáló, a vízszint emelésére szolgáló

törvénny
 a vízszint szabályozására szolgáló, a vízszint emelésére szolgáló, a vízszint emelésére szolgáló

a terület bejárata
 a terület bejárata a terület bejárata, a terület bejárata, a terület bejárata

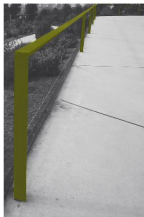


helyszínrajz m 1:1000

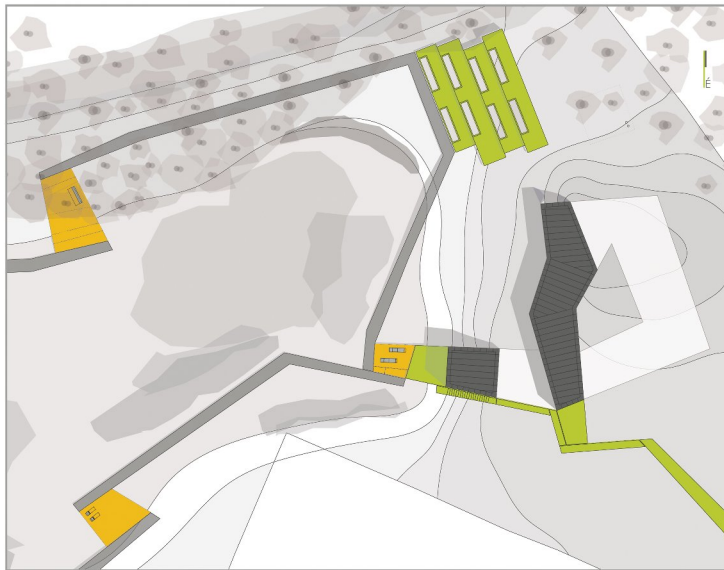


szokásba jött hangnyírók

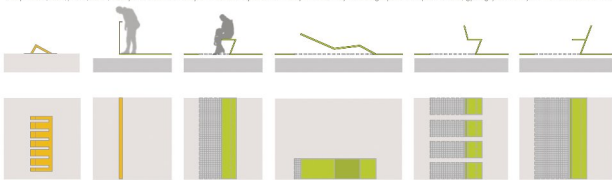
fények



hangulátok



kerékpártároló, kávézó, padok, alkerek, felhívők, a bukolatóból "szulifitt" elemekkel ajándékozott fűszáraz bukolató helyre tájtervezéssel kapcsolódó kiegészítés, így megújult a környék szakturizmus-vezérlés.



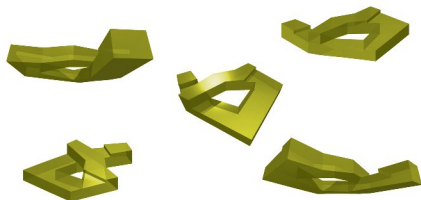
bútorok m 1:50

helyszínrajz m 1:500_költéri részletek

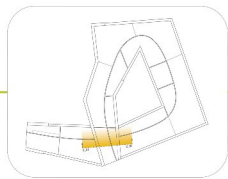


építési elemek

teljes tőmeg



megvalósulás



vízút, felbontáshoz rögzített PVC zárlat

Hemlékzáraként betonszemet, felületéről órnívó, lapozással lekapirni v.b. tartósítva rögzítve, felül lapozva órnívó, zsaluzatos rögzítéssel HOFFERFLEXI STRUKO miniszivár csatlakozó felület megjelölés, v=8 cm

Hátfal - Deho FFA 3 rögzítés, monolit v.b. falba fogószerem, betonszemet - átszűrőesem gránitok bebetonozva

ALCOPLAN 3517P PVC-P zárlatlemez, szűrőesem, kárpóztatók v=1,5+2 mm, szivósan ALCOPLAN 8106 rögzítőszerem, polietilén rögzítéssel rögzítve

sírköszörrel rögzítőszerem acél szivósra kerül, szűrőesem, műanyagcsatlakozó falba rögzített keretanyag rögzítve

DOW ROOMATE IG-X kerény léleg kiadóval emulátor cs hab hárszeteles, v=14 cm

ROOMATE SL emulátor cs hab hárszeteles, v=14 cm

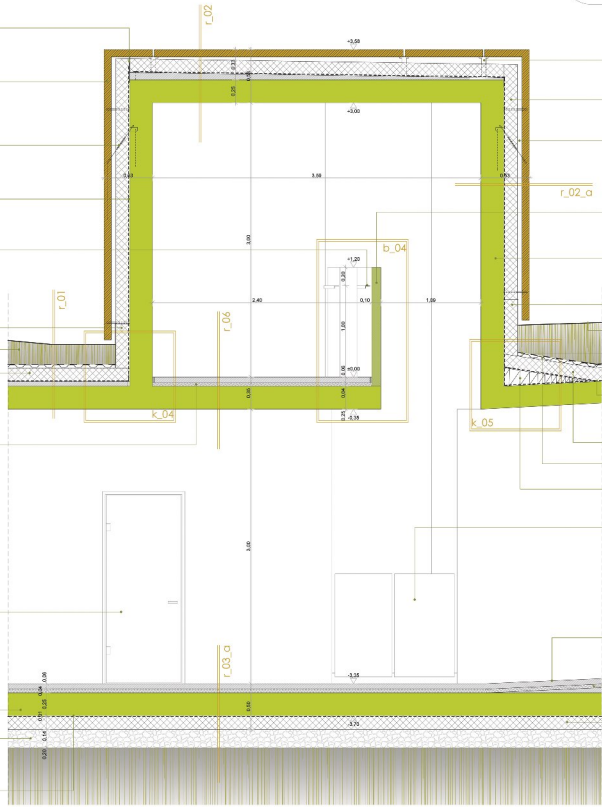
AUSTROHEIM AT 12 lefedőszigetelő lemez, v=4 cm

keret négyi Öveg nyílászáró, 2 nyílászáró és Öveg, külső láthatóság fólia, külső felület szivósított

monolit v.b. zárlat, v=25 cm

látható homokos kavics felület, v=20 cm

FRIFLEX 333 HOFFER miniszivár zárlat



3x30 ELFEET mezeiben ábrázolt betonoszemet

ROOMATE SL emulátor cs hab hárszeteles felület cs hab hárszeteles, v=14 cm

átszűrőesem légsz, v=8 cm

látható homokos kavics felület, v=20 cm

DOW ROOMATE IG-X kerény léleg kiadóval emulátor cs hab hárszeteles, v=14 cm

szűrőesem nyílászáró kerény léleg kiadóval emulátor cs hab hárszeteles, v=14 cm

ALCOPLAN 3517P zárlatlemez, szűrőesem, kárpóztatók v=1,5+2 mm, szivósan ALCOPLAN 8106 rögzítőszerem, polietilén rögzítéssel rögzítve

ROOMATE SL emulátor cs hab hárszeteles, v=14 cm

DELTA DRAIN ábrázolt kerény léleg kiadóval emulátor cs hab hárszeteles, v=14 cm

szűrőesem nyílászáró kerény léleg kiadóval emulátor cs hab hárszeteles, v=14 cm

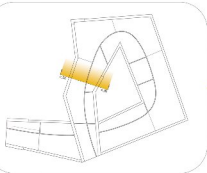
kerény léleg kiadóval emulátor cs hab hárszeteles, v=14 cm

AUSTROHEIM AT 12 lefedőszigetelő lemez, v=4 cm

ROOMATE SL emulátor cs hab hárszeteles, v=14 cm

c_01 részszelvény m 1:40

c_01



végül felkötődőhöz ragasztott PVC szegélyek

áttekintéseltől 15 cm, v=5 cm

Hoffen - Deha FFA 3 szögletes, monolitikus vagy látkövetőelem, betonelemmel átszeléssel, grótvágy beépítésre

ALKOPLAN 35179 PVC/P szigetelőlemez, poliszterilic kényszerítővel, v=3 mm, szivócsom ALKOPLUS 81968 egyébműanyag, polikarbonát ragasztással rögzítve

homorúsítottbetűs betonelem, felületkezeléssel, 5 mm-es, kúgúlevegő fókuszon vagy kényszerítő fókuszon, felül látkövető elemmel, szivócsom ragasztással NOEPLAST szivócsommal átjelölt felület megjelölés, v=8 cm

AUSTROBEM AT L2 kőzetmángaszegelő lemez, v=4 cm

DOW ROOMMATE EG-X kemény lényeg kárpótló, nyújtó és hőszigetelő, v=14 cm

Nyírtfalet homokos kavics felület

PERIMATE DI mgot hornyú csatornázó és hőszigetelő

épitési kő-GI készlet ACC DRAIN szivócsomra

ROOFMATE sz. szivócsom és hőszigetelő, v=14 cm

PREPARE 300 II HDPE nyújtócsom szegélyrehabilitáció

Nyírtfalet homokos kavics felület, v=20 cm

göngyölgő, v=8 cm

göngyölgő beton padló, felületkezeléssel

BAUF MASTERSOP 1080 kőzetmángaszegelő, nagy

koeficienciájú) epoká grótvágy

felületkezeléssel, felületkezeléssel, csúszásgátlóval

ALCOPLAN 35179 PVC/P szigetelőlemez, poliszterilic kényszerítővel, v=3 mm, szivócsom ALKOPLUS 81968 egyébműanyag, polikarbonát ragasztással rögzítve

felületkezeléssel

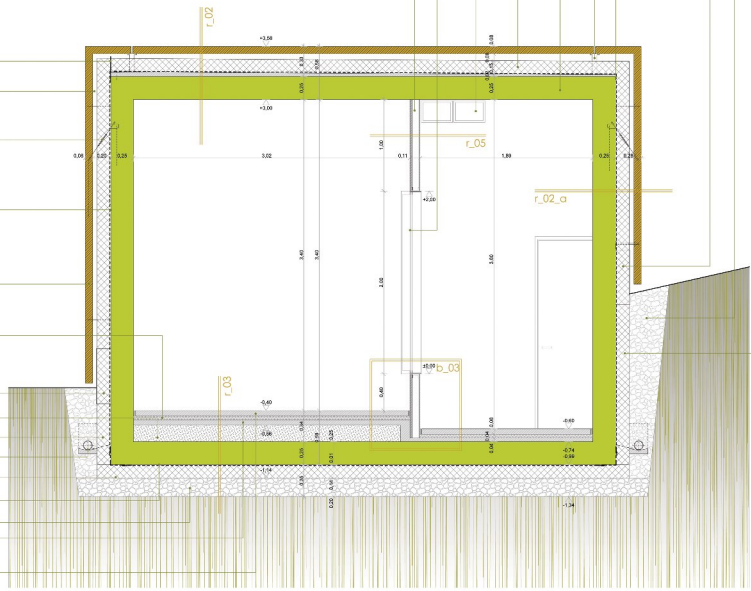
DOW ROOMMATE EG-X kemény lényeg kárpótló, nyújtó és hőszigetelő, v=14 cm

monolitikus vagy látkövető elemmel, szivócsom ragasztással NOEPLAST szivócsommal átjelölt felület megjelölés, v=8 cm

PERIMATE DI mgot hornyú csatornázó és hőszigetelő, v=14 cm

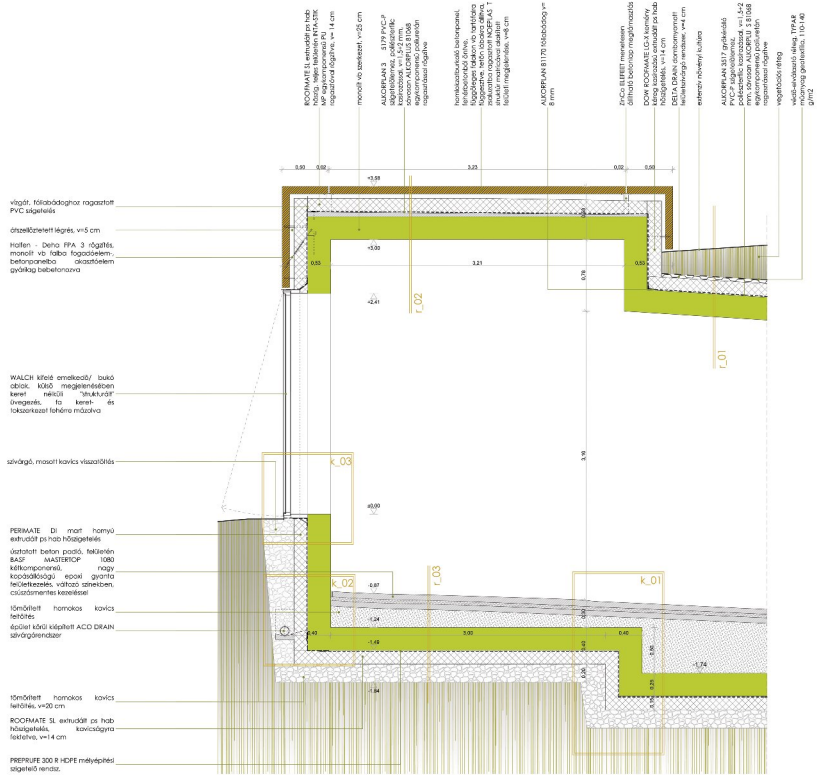
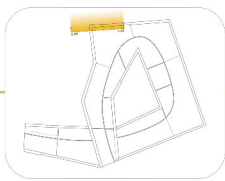
DOW ROOMMATE EG-X kemény lényeg kárpótló, nyújtó és hőszigetelő, v=14 cm

PERIMATE DI mgot hornyú csatornázó és hőszigetelő, v=14 cm



c_02 részszelvet m 1:40

c_02



végül kikészítendő rögzítést PVC csővel
 átellenként légtér, v=5 cm
 határ - Deha FPA 3 rögzítés,
 monolit vö falba fogósleben,
 betononba azatellenen
 gyökérig bebetonozva

WALCH kőzet emelővel/ burok
 szűk kőzet megalapítástól
 készíthető "strukturális"
 levegős, fű kért és
 tükörkiszert felhőny mészava

szívóág, maszó kavics visszafőtés

PERIMATE DI maró hatóv
 estuódió pi hah hűségeltés
 ártástól beton porció, felkötés
 B-20 MASTERTOP 1000
 kétkomponensű, nagy
 kőzetállóságú epoxi gipsztől
 felületkezeltés, váltkozó szeműben,
 csúszásmertés kéntésél

Isőntöltés homokos kavics
 feltöltés
 ártástól kőzet emelő ACD DRAIN
 szívóágrendszer

Isőntöltés homokos kavics
 feltöltés, v=20 cm
 ROOMATE SL estuódió pi hah
 hűségeltés, kavicságyra
 feltöltés, v=4 cm

PREPERURE 300 R HCPE melyspési
 szigeteltetés

ROOMATE SL, szigeteltés pi hah
 hűségeltés, kavicságyra
 feltöltés, v=4 cm

monolit vö beletés, v=20 cm
 ALCOBETAS 3 500 PVC-C
 ártástól beton porció,
 felkötés, B-20 MASTERTOP
 1000 kétkomponensű,
 nagy kőzetállóságú epoxi
 gipsztől felületkezeltés,
 váltkozó szeműben

homokoskavicsú beletöltés,
 felkötés, v=20 cm
 ROOMATE SL, szigeteltés pi hah
 hűségeltés, kavicságyra
 feltöltés, v=4 cm

ROOMATE SL, szigeteltés pi hah
 hűségeltés, kavicságyra
 feltöltés, v=4 cm

ROOMATE SL, szigeteltés pi hah
 hűségeltés, kavicságyra
 feltöltés, v=4 cm

ROOMATE SL, szigeteltés pi hah
 hűségeltés, kavicságyra
 feltöltés, v=4 cm

ROOMATE SL, szigeteltés pi hah
 hűségeltés, kavicságyra
 feltöltés, v=4 cm

ROOMATE SL, szigeteltés pi hah
 hűségeltés, kavicságyra
 feltöltés, v=4 cm

ROOMATE SL, szigeteltés pi hah
 hűségeltés, kavicságyra
 feltöltés, v=4 cm

ROOMATE SL, szigeteltés pi hah
 hűségeltés, kavicságyra
 feltöltés, v=4 cm

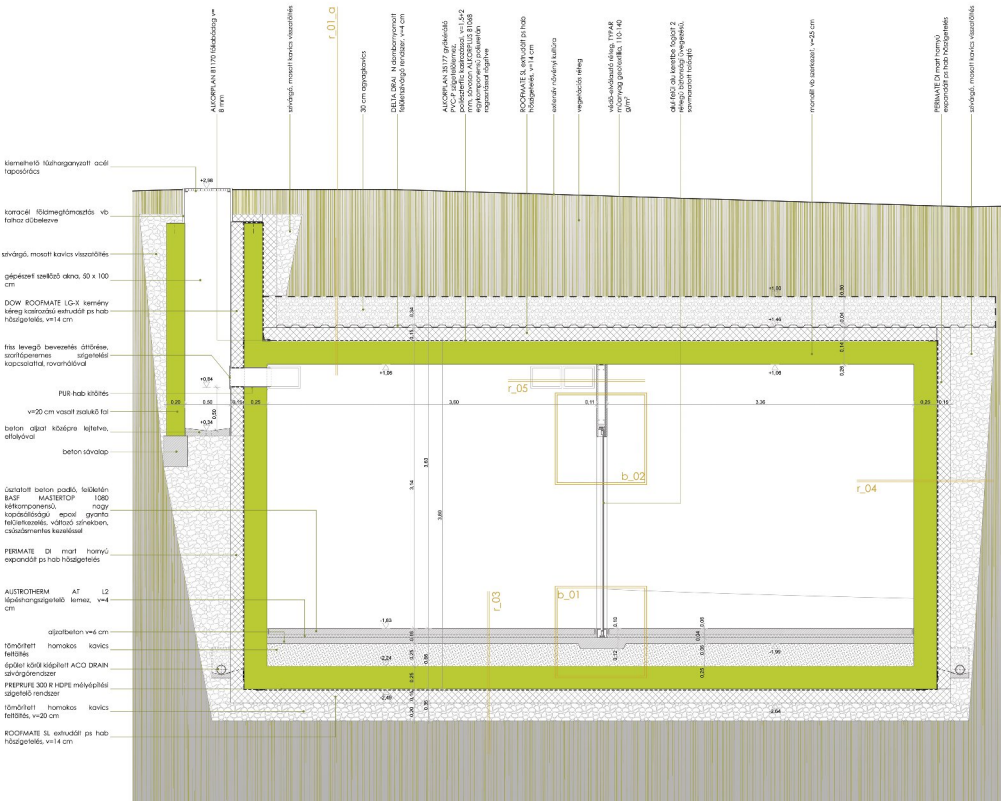
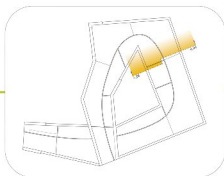
ROOMATE SL, szigeteltés pi hah
 hűségeltés, kavicságyra
 feltöltés, v=4 cm

ROOMATE SL, szigeteltés pi hah
 hűségeltés, kavicságyra
 feltöltés, v=4 cm

ROOMATE SL, szigeteltés pi hah
 hűségeltés, kavicságyra
 feltöltés, v=4 cm

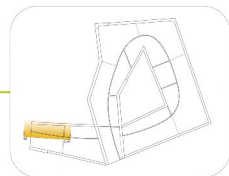
c_03

c_03 részmetézet m 1:40



c_04

c_04 részszelvet m 1:40



ALUMINUM 3877 PNC-
 keretanyag
 keretanyag vastagsága: $v=8,5$ mm
 keretanyag vastagsága: $v=8,5$ mm
 keretanyag vastagsága: $v=8,5$ mm

ZACCO BERBER mobilisem
 szilárd keretanyag vastagsága:
 60 mm KERAMIK GÖBÖK
 keretanyag vastagsága: $v=14$ mm
 keretanyag vastagsága: $v=14$ mm
 keretanyag vastagsága: $v=14$ mm

szilárd keretanyag vastagsága:
 60 mm KERAMIK GÖBÖK
 keretanyag vastagsága: $v=14$ mm
 keretanyag vastagsága: $v=14$ mm
 keretanyag vastagsága: $v=14$ mm

RODMATE II, esztétik és hatékony teljes felület, kiváló MP (szigetelőanyag) PU ragasztóval, $v=14$ cm

végző felületkezelés ragasztó PNC ragasztó

felületkezelés felületkezelés, betonkezelés, ragasztóval, ragasztóval, ragasztóval

átmeneti réteg, $v=5$ cm

WALCH nyílászáró kőből készült keretanyag vastagsága: $v=14$ cm

AUTOCHEM A1 12 felületkezelés, $v=14$ cm

keretanyag vastagsága: $v=14$ cm

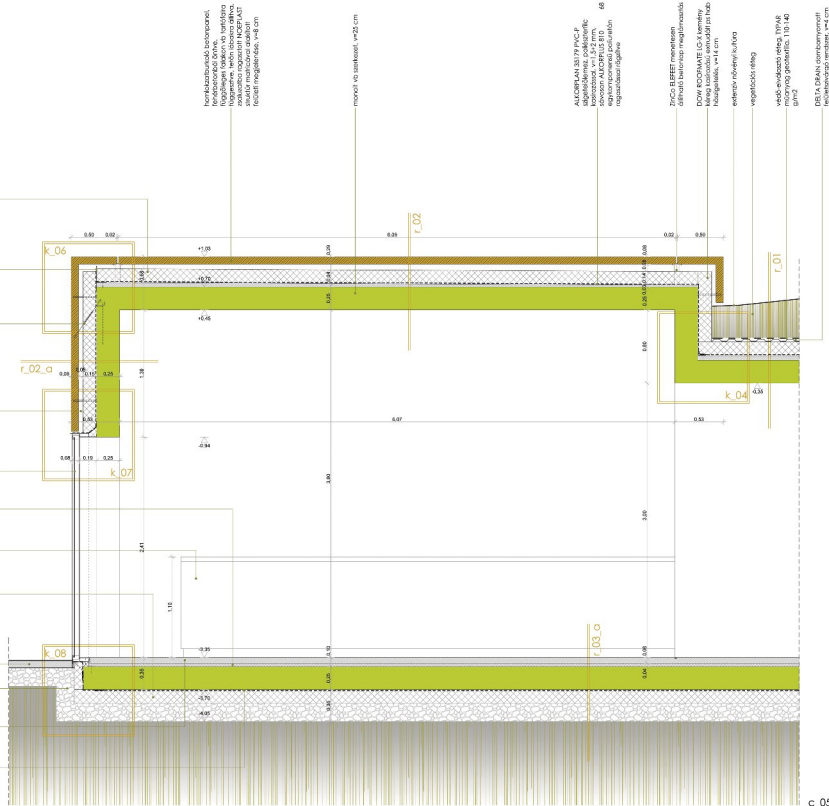
RODMATE II, esztétik és hatékony felület, kiváló MP (szigetelőanyag) PU ragasztóval, $v=14$ cm

beton felületkezelés, kiváló felületkezelés, $v=20$ cm

keretanyag vastagsága: $v=14$ cm

keretanyag vastagsága: $v=14$ cm

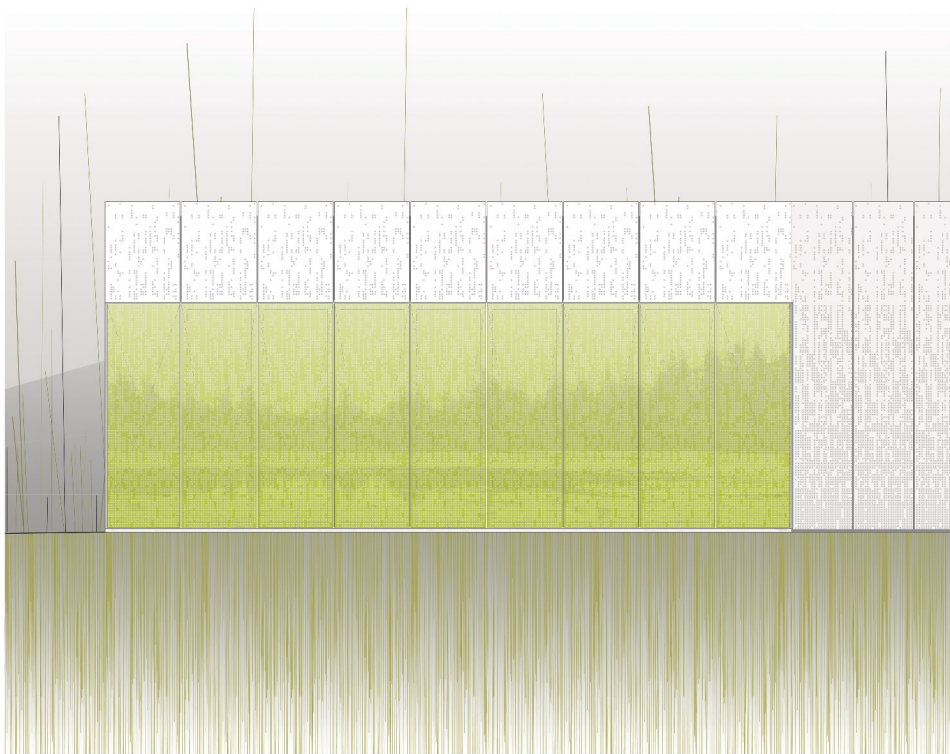
keretanyag vastagsága: $v=14$ cm



c_05 részszelvet m 1:40

c.05

diplomatervezés 2007_gérszényi andrás



nyugati homlokzati szakasz m 1:40



asztali beton padló, felületén BAST MASTEROP 1000 kétkomponensű, nagy kőszelvényű, epoxi gyanta felületkezelés, vízálló szelvény, csúszámentes esztétikus

AUTOTHERM AT 12 kőszelvényű gépjáró

csőbeton v=4 cm

10mm-esített homogén kavics feltöltés

monolit vastobron aszfalt v=25 cm

murkolépcső

szeszterelés

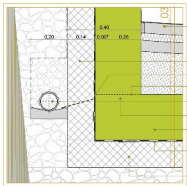
PERIMATE 300 R HDPE melyépítési szigetelő rendszér

ROOMMATE SL esztudósi ps hab hőszigetelés, kőszelvényű feltöltés, v=14 cm

10mm-esített homogén kavics feltöltés, v=20 cm

termeti talaj

k_01



asztali beton padló, felületén BAST MASTEROP 1000 kétkomponensű, nagy kőszelvényű, epoxi gyanta felületkezelés, vízálló szelvény, csúszámentes esztétikus

PERIMATE DI moti homály esztudósi ps hab hőszigetelés

szelvényű PVC szelvény csőbeton

esztétikus kőszelvényű ACO DRAIN szilíciumgyantás

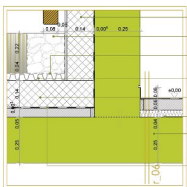
szeszterelés

monolit vastobron aszfalt v=25 cm

PERIFLEX 300 R HDPE melyépítési szigetelő rendszer

ROOMMATE SL esztudósi ps hab hőszigetelés, kőszelvényű feltöltés, v=14 cm

k_02



LOW ROOMMATE LG-X kemény felületkezelés esztudósi ps hab hőszigetelés, v=14 cm

monolit kavics szigetelő

védő-elválasztó réteg TYPAR műanyag geotextília, 110-140 g/m²

DELTA DRAIN dronbonyonított felületkezelés rendszér, v=4 cm

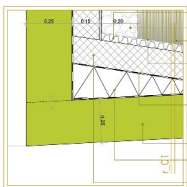
ROOMMATE SL esztudósi ps hab hőszigetelés, v=14 cm

AUTOTHERM AT 12 kőszelvényű gépjáró

monolit vs. aszfalt v=25 cm

ALUCORPLAN 35177 szigetelő PVC-P szigetelőrendszer, polietilén felületkezelés, v=1,5-2 mm, szelvény ALUCORPLAN 81088 egykomponensű polietilén rugalmasított rétege

k_04



DELTA DRAIN dronbonyonított felületkezelés rendszér, v=4 cm

monolit kavics szigetelő

védő-elválasztó réteg TYPAR műanyag geotextília, 110-140 g/m²

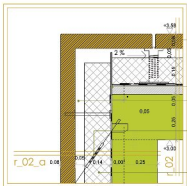
ALUCORPLAN 35177 szigetelő PVC-P szigetelőrendszer, polietilén felületkezelés, v=1,5-2 mm, szelvény ALUCORPLAN 81088 egykomponensű polietilén rugalmasított rétege

monolit vs. aszfalt v=25 cm

ellenérőltetés szelvényű hőszigetelő tábla

ROOMMATE SL esztudósi ps hab hőszigetelés, v=14 cm

k_05



homokzatrakozó betonponton, felületborítás öntvény, fűggetés falakon vs tartófalak fűggetésére, telón lábakú delva, asztalozott ragasztó HÖBUBIT szilíciumgyantás csúszámentes esztétikus

monolit vastobron aszfalt v=25 cm, AC/Dur műanyag bonyonított kezele

választó, felületkezelés ragasztó PVC szigetelés

önállóellenérőltetés v=3 cm

beton vs. delva 3-3 digitális, monolit VB talpa fűggetésére, asztalozott ragasztó

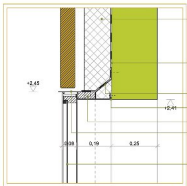
monolit vastobron aszfalt v=25 cm, AC/Dur műanyag bonyonított kezele

és fűggetés falakon vs tartófalak fűggetésére, telón lábakú delva, asztalozott ragasztó HÖBUBIT szilíciumgyantás csúszámentes esztétikus

ROOMMATE SL esztudósi ps hab hőszigetelés, kőszelvényű feltöltés, v=14 cm

PU ragasztósi rétege, v=4 cm

k_06



ROOMMATE SL esztudósi ps hab hőszigetelés, kőszelvényű feltöltés, v=14 cm

ALUCORPLAN 35177 PVC-P szigetelőrendszer, polietilén felületkezelés, v=1,5-2 mm, szelvény ALUCORPLAN 81088 egykomponensű polietilén rugalmasított rétege

szelvényű PVC szelvény csőbeton

esztétikus kőszelvényű ACO DRAIN szilíciumgyantás

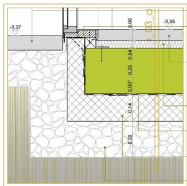
szeszterelés

monolit vastobron aszfalt v=25 cm

ROOMMATE SL esztudósi ps hab hőszigetelés, kőszelvényű feltöltés, v=14 cm

PU ragasztósi rétege, v=4 cm

k_07



borított felület beton, kőszelvény feltöltés

esztétikus kőszelvényű ACO DRAIN szilíciumgyantás

szeszterelés

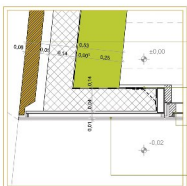
monolit vastobron aszfalt v=25 cm

PERIFLEX 300 R HDPE melyépítési szigetelő rendszer

ROOMMATE SL esztudósi ps hab hőszigetelés, kőszelvényű feltöltés, v=14 cm

10mm-esített homogén kavics feltöltés, v=20 cm

k_08



homokzatrakozó betonponton, felületborítás öntvény, fűggetés falakon vs tartófalak fűggetésére, telón lábakú delva, asztalozott ragasztó HÖBUBIT szilíciumgyantás csúszámentes esztétikus

monolit vastobron aszfalt v=25 cm, AC/Dur műanyag bonyonított kezele

és fűggetés falakon vs tartófalak fűggetésére, telón lábakú delva, asztalozott ragasztó HÖBUBIT szilíciumgyantás csúszámentes esztétikus

WALCH kőszelvényű esztétikus felületkezelés

WALCH kőszelvényű esztétikus felületkezelés

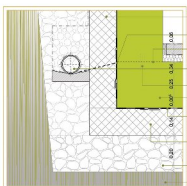
WALCH kőszelvényű esztétikus felületkezelés

WALCH kőszelvényű esztétikus felületkezelés

WALCH kőszelvényű esztétikus felületkezelés

WALCH kőszelvényű esztétikus felületkezelés

k_09



PERIMATE DI moti homály esztudósi ps hab hőszigetelés

szelvényű PVC szelvény csőbeton

esztétikus kőszelvényű ACO DRAIN szilíciumgyantás

szeszterelés

monolit vs. aszfalt v=25 cm

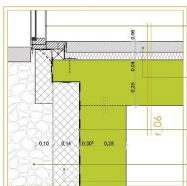
PERIFLEX 300 R HDPE melyépítési szigetelő rendszer

ROOMMATE SL esztudósi ps hab hőszigetelés, kőszelvényű feltöltés, v=14 cm

10mm-esített homogén kavics feltöltés, v=20 cm

termeti talaj

k_12



WALCH kőszelvényű esztétikus felületkezelés

WALCH kőszelvényű esztétikus felületkezelés

WALCH kőszelvényű esztétikus felületkezelés

WALCH kőszelvényű esztétikus felületkezelés

WALCH kőszelvényű esztétikus felületkezelés

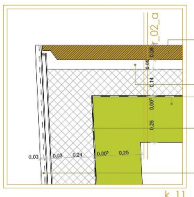
WALCH kőszelvényű esztétikus felületkezelés

WALCH kőszelvényű esztétikus felületkezelés

WALCH kőszelvényű esztétikus felületkezelés

WALCH kőszelvényű esztétikus felületkezelés

k_13



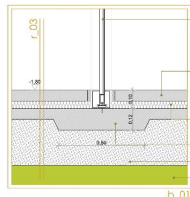
homokszelvényű betonpanel, felhőnyomódó drótra, függőleges falakon víz lefolytatásigazsításra, tetőn lábakba állítható, alakozható ragasztóval HOECHST felületi mechanizmus csatlakozással, tetején megemelésre, víz cm. kőzetű műanyagba bevonatolt kazukra

drótszalaknál sűrűbb, víz cm. mondtól víz, szelvéstől víz+25 cm

AUCOPULUS 30179 PVC-P szápra felrakható, szelvéstől víz+2 cm, szelvéstől víz+2 cm, szelvéstől víz+2 cm, szelvéstől víz+2 cm, szelvéstől víz+2 cm, szelvéstől víz+2 cm

WALCH félig üvegűzésű, 'vakalak', külső megemelésében kőszelvéstől víz+2 cm, szelvéstől víz+2 cm, szelvéstől víz+2 cm, szelvéstől víz+2 cm, szelvéstől víz+2 cm, szelvéstől víz+2 cm

k_1



drótszalaknál víz+2 cm, szelvéstől víz+25 cm

AUCOPULUS B168

AUCOPULUS 30179 PVC-P szápra felrakható, szelvéstől víz+2 cm, szelvéstől víz+2 cm, szelvéstől víz+2 cm, szelvéstől víz+2 cm, szelvéstől víz+2 cm, szelvéstől víz+2 cm

WALCH félig üvegűzésű, 'vakalak', külső megemelésében kőszelvéstől víz+2 cm, szelvéstől víz+2 cm, szelvéstől víz+2 cm, szelvéstől víz+2 cm, szelvéstől víz+2 cm, szelvéstől víz+2 cm

b_01



ívessé helyezett HIGPUS BRUXE gipszkartonlap fel, kőzetűsárga felületű szelvéstől víz+2 cm, szelvéstől víz+2 cm, szelvéstől víz+2 cm, szelvéstől víz+2 cm, szelvéstől víz+2 cm, szelvéstől víz+2 cm

rastormentes acél szelvéstől víz+2 cm, szelvéstől víz+2 cm, szelvéstől víz+2 cm, szelvéstől víz+2 cm, szelvéstől víz+2 cm, szelvéstől víz+2 cm

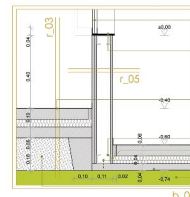
drótszalaknál víz+2 cm, szelvéstől víz+25 cm

AUCOPULUS B168

AUCOPULUS 30179 PVC-P szápra felrakható, szelvéstől víz+2 cm, szelvéstől víz+2 cm, szelvéstől víz+2 cm, szelvéstől víz+2 cm, szelvéstől víz+2 cm, szelvéstől víz+2 cm

WALCH félig üvegűzésű, 'vakalak', külső megemelésében kőszelvéstől víz+2 cm, szelvéstől víz+2 cm, szelvéstől víz+2 cm, szelvéstől víz+2 cm, szelvéstől víz+2 cm, szelvéstől víz+2 cm

b_02



ívessé helyezett HIGPUS BRUXE gipszkartonlap fel, kőzetűsárga felületű szelvéstől víz+2 cm, szelvéstől víz+2 cm, szelvéstől víz+2 cm, szelvéstől víz+2 cm, szelvéstől víz+2 cm, szelvéstől víz+2 cm

rastormentes acél szelvéstől víz+2 cm, szelvéstől víz+2 cm, szelvéstől víz+2 cm, szelvéstől víz+2 cm, szelvéstől víz+2 cm, szelvéstől víz+2 cm

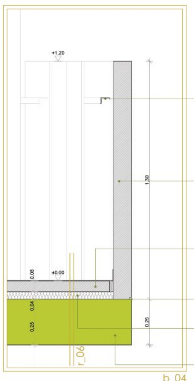
drótszalaknál víz+2 cm, szelvéstől víz+25 cm

AUCOPULUS B168

AUCOPULUS 30179 PVC-P szápra felrakható, szelvéstől víz+2 cm, szelvéstől víz+2 cm, szelvéstől víz+2 cm, szelvéstől víz+2 cm, szelvéstől víz+2 cm, szelvéstől víz+2 cm

WALCH félig üvegűzésű, 'vakalak', külső megemelésében kőszelvéstől víz+2 cm, szelvéstől víz+2 cm, szelvéstől víz+2 cm, szelvéstől víz+2 cm, szelvéstől víz+2 cm, szelvéstől víz+2 cm

b_03



drótszalaknál víz+2 cm, szelvéstől víz+25 cm

örvösít beton mehekész kőszelvéstől víz+2 cm, szelvéstől víz+2 cm, szelvéstől víz+2 cm, szelvéstől víz+2 cm, szelvéstől víz+2 cm, szelvéstől víz+2 cm

üstöztető beton padló, felületén BAUF MASTERTOP 1080 kétkomponensű, nagy kopásálló, szelvéstől víz+2 cm, szelvéstől víz+2 cm, szelvéstől víz+2 cm, szelvéstől víz+2 cm, szelvéstől víz+2 cm, szelvéstől víz+2 cm

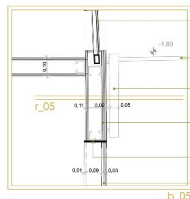
drótszalaknál víz+2 cm, szelvéstől víz+25 cm

AUCOPULUS B168

AUCOPULUS 30179 PVC-P szápra felrakható, szelvéstől víz+2 cm, szelvéstől víz+2 cm, szelvéstől víz+2 cm, szelvéstől víz+2 cm, szelvéstől víz+2 cm, szelvéstől víz+2 cm

WALCH félig üvegűzésű, 'vakalak', külső megemelésében kőszelvéstől víz+2 cm, szelvéstől víz+2 cm, szelvéstől víz+2 cm, szelvéstől víz+2 cm, szelvéstől víz+2 cm, szelvéstől víz+2 cm

b_04



drótszalaknál víz+2 cm, szelvéstől víz+25 cm

örvösít beton mehekész kőszelvéstől víz+2 cm, szelvéstől víz+2 cm, szelvéstől víz+2 cm, szelvéstől víz+2 cm, szelvéstől víz+2 cm, szelvéstől víz+2 cm

üstöztető beton padló, felületén BAUF MASTERTOP 1080 kétkomponensű, nagy kopásálló, szelvéstől víz+2 cm, szelvéstől víz+2 cm, szelvéstől víz+2 cm, szelvéstől víz+2 cm, szelvéstől víz+2 cm, szelvéstől víz+2 cm

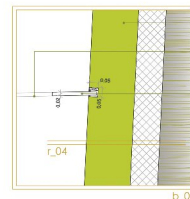
drótszalaknál víz+2 cm, szelvéstől víz+25 cm

AUCOPULUS B168

AUCOPULUS 30179 PVC-P szápra felrakható, szelvéstől víz+2 cm, szelvéstől víz+2 cm, szelvéstől víz+2 cm, szelvéstől víz+2 cm, szelvéstől víz+2 cm, szelvéstől víz+2 cm

WALCH félig üvegűzésű, 'vakalak', külső megemelésében kőszelvéstől víz+2 cm, szelvéstől víz+2 cm, szelvéstől víz+2 cm, szelvéstől víz+2 cm, szelvéstől víz+2 cm, szelvéstől víz+2 cm

b_05



drótszalaknál víz+2 cm, szelvéstől víz+25 cm

örvösít beton mehekész kőszelvéstől víz+2 cm, szelvéstől víz+2 cm, szelvéstől víz+2 cm, szelvéstől víz+2 cm, szelvéstől víz+2 cm, szelvéstől víz+2 cm

üstöztető beton padló, felületén BAUF MASTERTOP 1080 kétkomponensű, nagy kopásálló, szelvéstől víz+2 cm, szelvéstől víz+2 cm, szelvéstől víz+2 cm, szelvéstől víz+2 cm, szelvéstől víz+2 cm, szelvéstől víz+2 cm

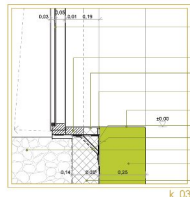
drótszalaknál víz+2 cm, szelvéstől víz+25 cm

AUCOPULUS B168

AUCOPULUS 30179 PVC-P szápra felrakható, szelvéstől víz+2 cm, szelvéstől víz+2 cm, szelvéstől víz+2 cm, szelvéstől víz+2 cm, szelvéstől víz+2 cm, szelvéstől víz+2 cm

WALCH félig üvegűzésű, 'vakalak', külső megemelésében kőszelvéstől víz+2 cm, szelvéstől víz+2 cm, szelvéstől víz+2 cm, szelvéstől víz+2 cm, szelvéstől víz+2 cm, szelvéstől víz+2 cm

b_06



drótszalaknál víz+2 cm, szelvéstől víz+25 cm

örvösít beton mehekész kőszelvéstől víz+2 cm, szelvéstől víz+2 cm, szelvéstől víz+2 cm, szelvéstől víz+2 cm, szelvéstől víz+2 cm, szelvéstől víz+2 cm

üstöztető beton padló, felületén BAUF MASTERTOP 1080 kétkomponensű, nagy kopásálló, szelvéstől víz+2 cm, szelvéstől víz+2 cm, szelvéstől víz+2 cm, szelvéstől víz+2 cm, szelvéstől víz+2 cm, szelvéstől víz+2 cm

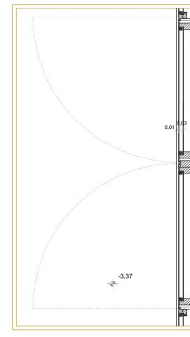
drótszalaknál víz+2 cm, szelvéstől víz+25 cm

AUCOPULUS B168

AUCOPULUS 30179 PVC-P szápra felrakható, szelvéstől víz+2 cm, szelvéstől víz+2 cm, szelvéstől víz+2 cm, szelvéstől víz+2 cm, szelvéstől víz+2 cm, szelvéstől víz+2 cm

WALCH félig üvegűzésű, 'vakalak', külső megemelésében kőszelvéstől víz+2 cm, szelvéstől víz+2 cm, szelvéstől víz+2 cm, szelvéstől víz+2 cm, szelvéstől víz+2 cm, szelvéstől víz+2 cm

k_03



drótszalaknál víz+2 cm, szelvéstől víz+25 cm

örvösít beton mehekész kőszelvéstől víz+2 cm, szelvéstől víz+2 cm, szelvéstől víz+2 cm, szelvéstől víz+2 cm, szelvéstől víz+2 cm, szelvéstől víz+2 cm

üstöztető beton padló, felületén BAUF MASTERTOP 1080 kétkomponensű, nagy kopásálló, szelvéstől víz+2 cm, szelvéstől víz+2 cm, szelvéstől víz+2 cm, szelvéstől víz+2 cm, szelvéstől víz+2 cm, szelvéstől víz+2 cm

drótszalaknál víz+2 cm, szelvéstől víz+25 cm

AUCOPULUS B168

AUCOPULUS 30179 PVC-P szápra felrakható, szelvéstől víz+2 cm, szelvéstől víz+2 cm, szelvéstől víz+2 cm, szelvéstől víz+2 cm, szelvéstől víz+2 cm, szelvéstől víz+2 cm

WALCH félig üvegűzésű, 'vakalak', külső megemelésében kőszelvéstől víz+2 cm, szelvéstől víz+2 cm, szelvéstől víz+2 cm, szelvéstől víz+2 cm, szelvéstől víz+2 cm, szelvéstől víz+2 cm

k_10

