

RÉSZLETES HELYSZÍNRAJZ -- M 1:500

A Tettye park

A park két fő eleme a terepi – domborzati adottságok és a kifejtett növényállomány olyan értékékként kezelendő az átalakítás során amely nem csökkenhet. A park berendezési tárgyai és burkolati rendszere azonban amortizálódott cserére érett. A fás növényállomány riktánodó a csereszint ifjító metszéssel újraéleszthető.

A növények telepítésénél különös figyelmet kell fordítani a fák által vetett mély árnyékos zónákra. A cserjék közül elsősorban látványos szoliterként, hangsúlyponként működő telepítések és erre alkalmas fajok javasoltak a szubmediterrán klíma és hangulat figyelembevételével.

A parki burkolati rendszerek főbb szintűek. A gyermekjátszóterek és sportpályák recartán gumiműtény burkolatúak. A főfolyó körburkolatú, míg a park másodrendű sétáiuljai térfék burkolatúak.

A park kapcsolatát a Tettye térhez az az átmenő sétaút adja, ami települési értelemben a belvárost a Mecsek parkerővel is összeköti.

A sportterület terepi adottságai okán megtartandó. A labdafogó kerítést a burkolat külső határoló szegélyén javasoljuk elhelyezni, hogy a pihenőpadok intenzívebb kapcsolatban legyenek a játéktérrel. Szükséges a kispályás futball és kézilabda mellett a kosárlabda játék infrastruktúráját is megteremteni.

A korcsoportos játszótér korcsoportok szerinti területegységként különül el. Az egy parki térségen belüli játszózterek egy korcsfolyócsoporthoz köthetők. A park vízes játszózterekkel bővül. A térségek szétlén padok adnak lehetőséget a szülői felügyeletre, pihenésre.

A kaszkádrendszerekben megjelenő víz 3 helyen is díszíti, emeli a parki kép színvonalát, az átmenő főszélány közvetlen környezetében. A vízköpő kutakból előtörő víz a meredek terepalakulatok és körburkolatú pengefalak közötti képződő medencéket tölti fel. Egymás között függőgöngnyök formájában vált szintet a víztörmög. Az architektúra növények által kísért vízes, vízparti élőhely imitációja, dús vegetációval.

A barlang bejárata és funkciója megoldandó látszik így a megközelíthetőség biztosításán kívül javaslatunk nem érinti.

+ Játszóter és kaszkád látványa



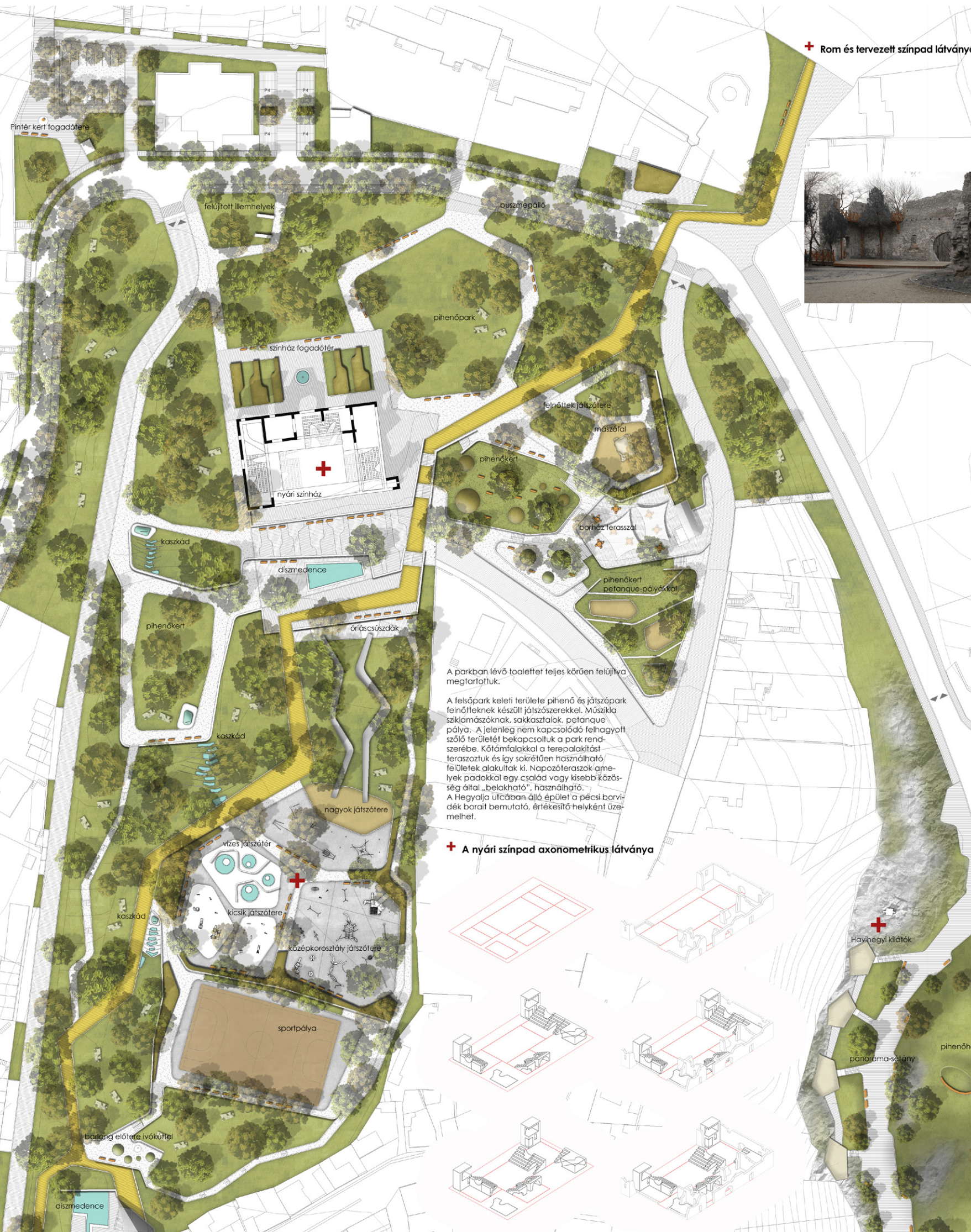
A romok környezete a nyári színház helyszíne. Olyanra kell alakítani az építészeti és parki környezetet, hogy egész évben alkalmas legyen rendezvények lebonyolítására, de program nélküli is működő parki attrakcióvá tudjon válni.

Javasoljuk a valamikori püspöki villa tömegének megjelenítését úgy, hogy a történelmi romoktól kellő építészeti távolságot tartunk. Az újszerű nézőtér építményei síneken mozgathatóan mobilak és rögzíthetőek. A szükséges világítás és színpadtechnika a két, a palota valamikori déli tömegét is jelző fororban kap helyet. A látóközvetítő tömegében helyezkedik el a búté és az öltözők.

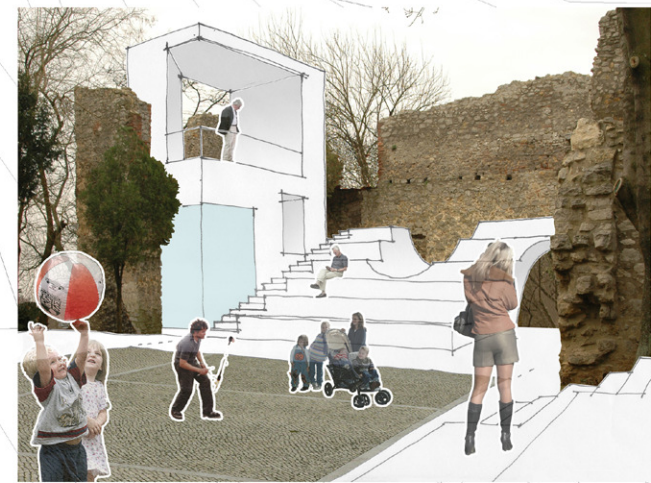
PÉCS-TETTYE VÁROSRÉSZ KÖZTERÜLET MEGÚJÍTÁSA TERVPÁLYÁZAT



2



+ Rom és tervezett színpad látványa



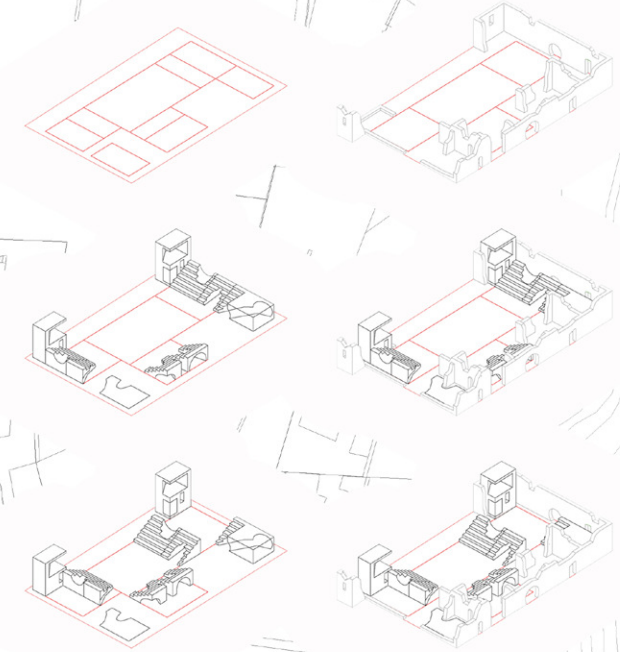
+ Havihegyi sétány látványa



A parkban lévő toalettet teljes körűn felújítva megtartottuk.

A felsőpark keleti területe pihenő és játszópark felülfelújításra készült játszózterekkel. Műszkia sziklamászókna, sakkasztalok, petanque pálya. A jelenleg nem kapcsolódó felhagyott szülő területét bekapcsoltuk a park rendszerébe. Kötámfalakal a terepalakítást teraszoztuk és így sokrétűen használható felületek alakultak ki. Napozóteraszok amelyek padokkal egy család vagy kisebb közösség által „belakható”, használható. A Hegyalja utcában álló épület a pécsi borvidék borait bemutató, értékesítő helyként üzemelhet.

+ A nyári színpad axonometrikus látványa



+ Havihegyi kilátók

