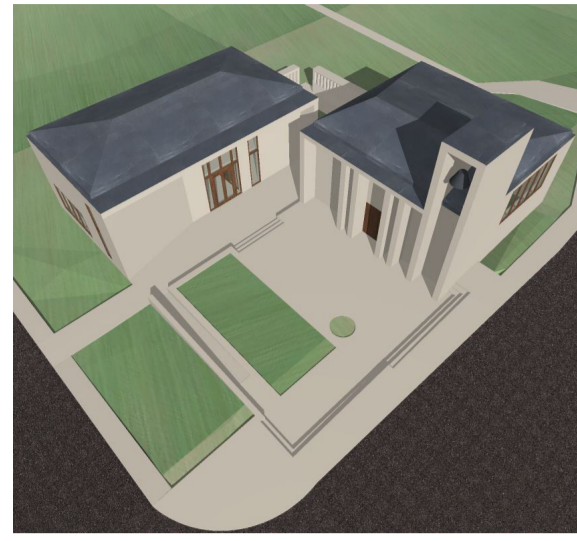


I. Ütem
 Gyülekezeti ház földszint
 $\Sigma 119,42 \text{ m}^2$



II. Ütem
 Templom és harangtorony
 $\Sigma 128,08 \text{ m}^2$



III. Ütem
 Urnafal
 Gyülekezeti ház tetőtér
 $\Sigma 74,3 \text{ m}^2$

