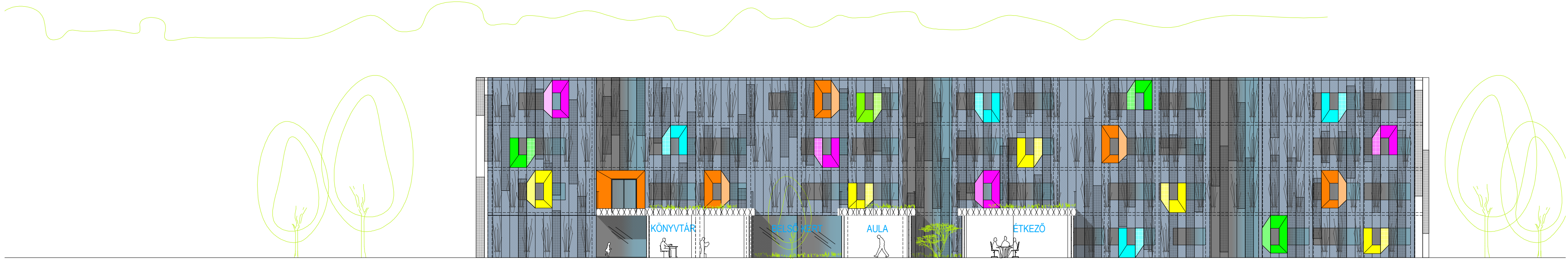
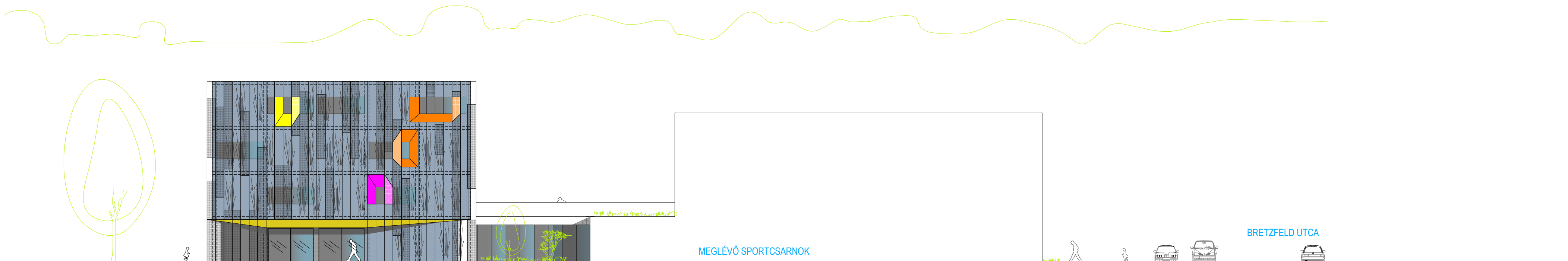


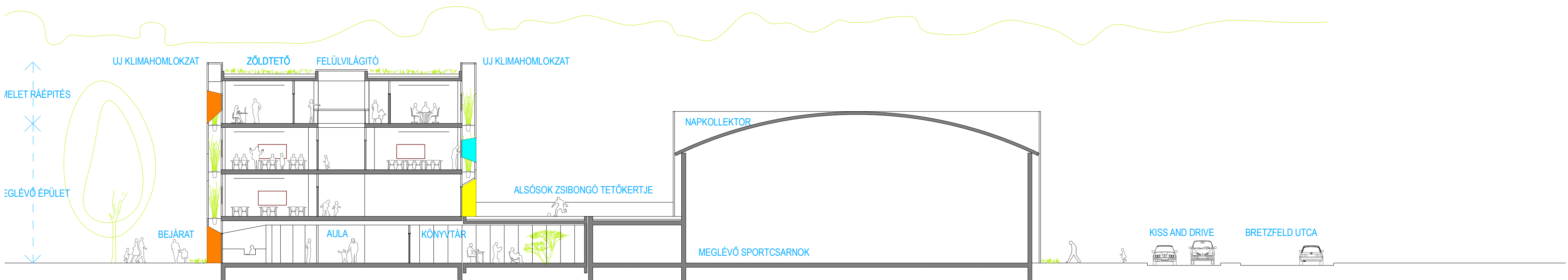
KELETI HOMLOKZAT 1/200



NYUGATI HOMLOKZAT 1/200



DÉLI HOMLOKZAT 1/200



KERESZT METSZET 1/200

**Réteges öltöztetés**

Az épület új homlokzatai az átalakítás leglátványosabb elemei, ezért különös hangsúlyt fektettük kialakításukra. Kétrétegű, kiszellőztetett zöld klímahomlokzatot terveztünk. A külső és belső héj egyaránt üveglablakkal osztott áttetsző polikarbonát anyagú. A növényzetet a két réteg közötti térbe helyeztük el.

**Régi és új**

A két réteg lehetőséget biztosít az elbontott elemes betonpanel homlokzat geometriájának megőrzésére és feloldására. A belső réteg az épület lecsupaszított szerkezetét közi feszül, a szalagablakos rendszer megtartásával. A külső héj függőleges oszlopú, játékosabb üvegfelületekkel feloldott. A szabálytalan megjelenő üvegrészek biztosítják a korlátozott kilátást az osztályteremből. Mivel mindkét réteg áttetsző, egyszerre sejjik fel a tartószerkezet szabályos rendje, a régi homlokzat geometriája és az új rendszer játékos költetlensége.

**Nyitott és védőréteg**

Áttetszősége révén több fényt enged át, többet érzékeltet a külső időjárás körülmények változásáról (felhősödés, napsütés, alkony, szél). Ugyanakkor a kétfős réteg védelmezőbb, hang- és hőszigetelő képessége hatékonyabb.

**Szemléltető**

Az áttetsző, osztályteremből a belsejébe is betekintést engedő szerkezet látványosan szemlélteti a környezettudatos építési mód lehetőségeit. Feltűnő elemeivel (szellőzablakok színes kerete, árnyékoló és oxigéntermelő növényzet) felkeltheti a tanulók érdeklődését a működési elv megismerésére.

**Egészséges**

Az oktatási helyiségek folyamatos szellőztetése télen, oxigéndús frisslevegővel biztosított az év minden időszakában, így elősegíti az egészségesebb környezetet biztosít. A belső ablakok nyitásával a külső térből vehetjük a friss levegőt. Mindkét ablakfajta a belső síkon helyezkedik el.

**Könnyű**

A választott homlokzatszerkezet súlya csekély, így a nehéz homlokzati betonpanelek eltávolítása után egy könnyűszerkezetes emeletreépítést nagyobb biztonsággal megvalósítható. A szállítás és beszerelés alacsonyabb energiáfordítással megvalósítható.

**Kivitelezhető**

A homlokzati rendszer szerelt szerkezetű, ezért egyes munkafázisok üzemből előregyárthatók, a helyszíni kivitelezés időtartama rövidül.

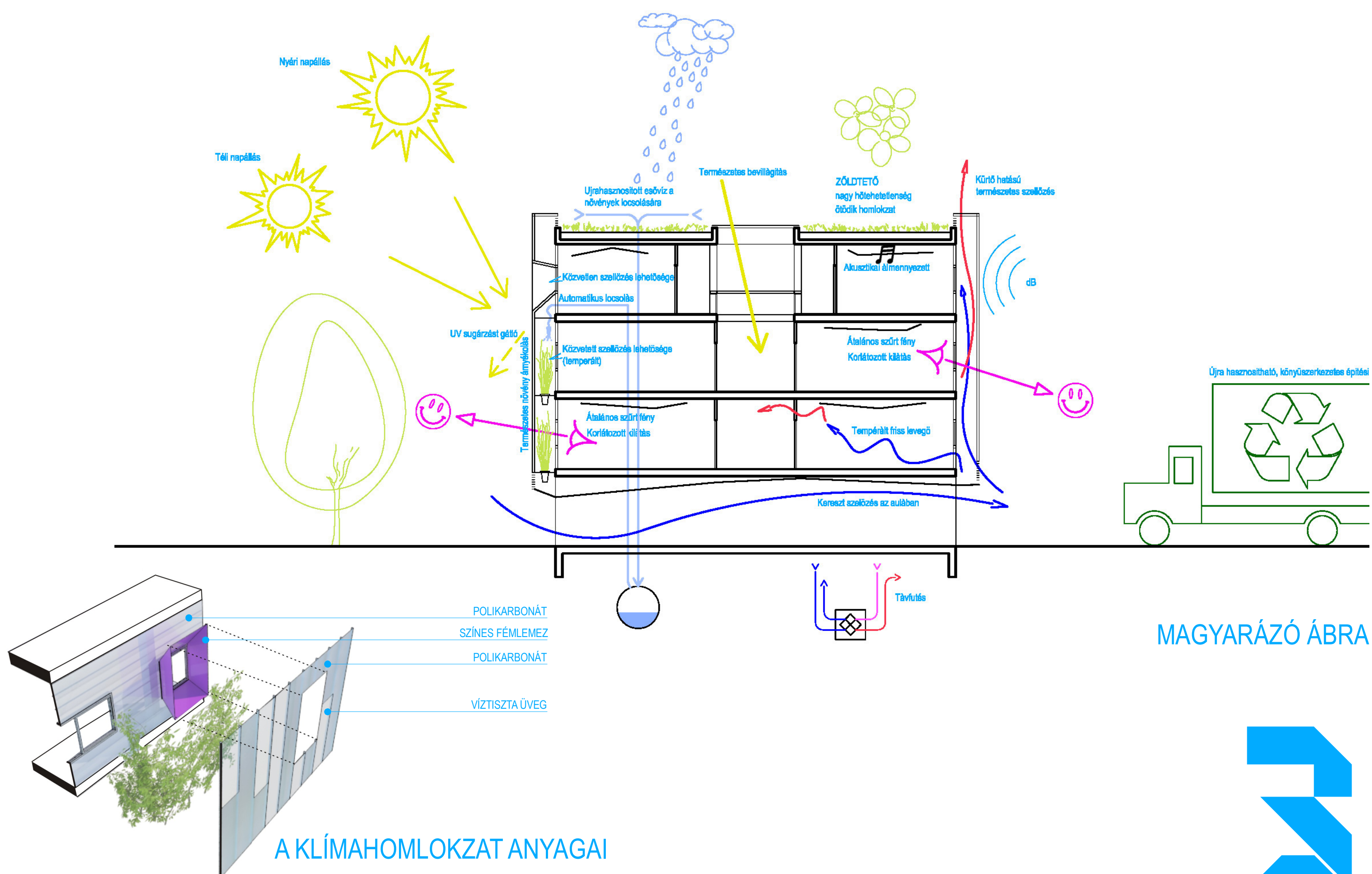
**Energiatakarékos**

A két héj közötti levegőréteg nyáron kiszellőztetett, télen hőszigetelő réteggé viselkedik, így az épület kevesebb energiáfordítással hűthető és fűthető. A természetes bevilágítás aránya nagyobb, a mesterséges világítás is alacsonyabb energia-fogyasztással biztosítható.

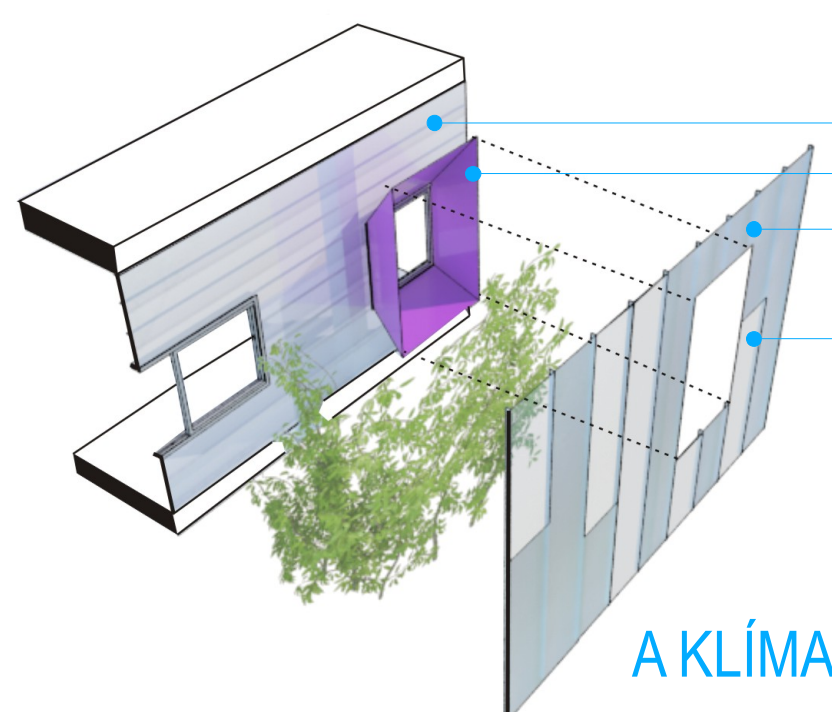
**Arculatteremtő**

A választott homlokzatszerkezet egyszerre mutatja be a környezettudatos viselkedést, a „kékséget” és az átláthatóságot, így lesz az intézmény korszerű arculatának hordozófelülete.

Későbbi ütemben a sportcsarnok megmaradó homlokzata előtt egy új polikarbonát külső réteg kialakításával - egyéb előnyei mellett - az épületegységes arculatát egységes képet mutat.



MAGYARÁZÓ ÁBRA



A KLÍMAHOMLOKZAT ANYAGAI

