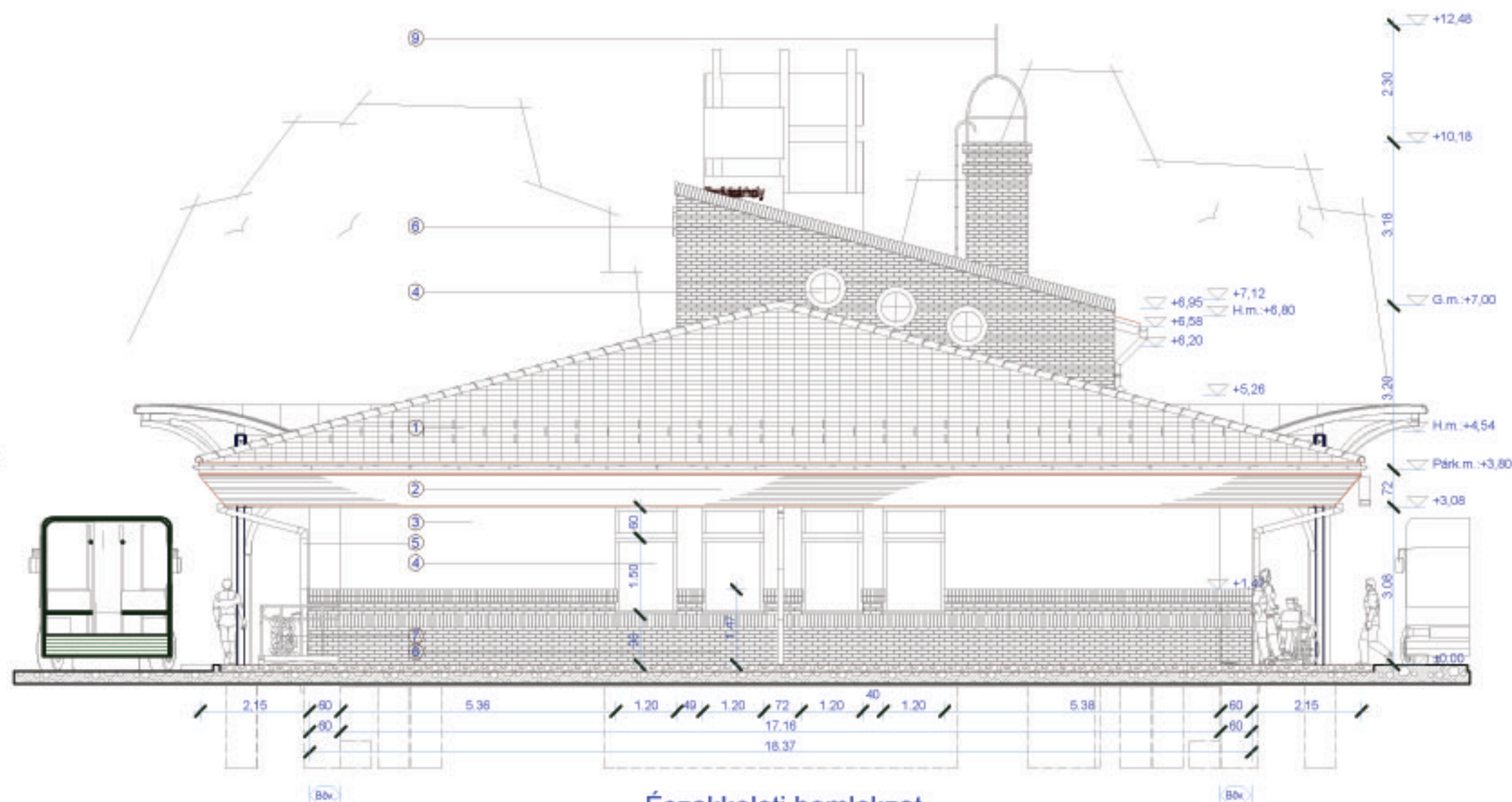


Délnyugati homlokzat
M=1:100

- | | |
|---|--|
| ① ENGOBIERT MAGNUM CREATON nagyalakú cserépfedés | ⑥ TERCA LICHBRONS téglaburkolat |
| ② Látszó fa szerkezet, natur pác | ⑦ Krómacél korlát |
| ③ Vakolt felület RAL 1015. Tojásbézs szín LB Marokkó 48 | ⑧ Vörösréz bádorgozás |
| ④ Nyílászárók RAL 6005. Mohazöld | ⑨ Kovácsoltvas villámhárító |
| ⑤ Vörösréz csatorna | ⑩ Fix zsálas szellőző |
| | ⑪ Homlokzati feliratok, réz lemez, polírozott, |



Északkeleti homlokzat
M=1:100

- | | |
|---|---------------------------------|
| ① ENGOBIERT MAGNUM CREATON nagyalakú cserépfedés | ⑥ TERCA LICHBRONS téglaburkolat |
| ② Látszó fa szerkezet, natur pác | ⑦ Krómacél korlát |
| ③ Vakolt felület RAL 1015. Tojásbézs szín LB Marokkó 48 | ⑧ Vörösréz bádorgozás |
| ④ Nyílászárók RAL 6005. Mohazöld | ⑨ Kovácsoltvas villámhárító |
| ⑤ Vörösréz csatorna | ⑩ Fix zsálas szellőző |