

A SZOMBATHELYI WEÖRES SÁNDOR SZÍNHÁZ
ÚJ ÉPÜLETE

építészeti és környezetrendezési tervpályázat 2009. október

4

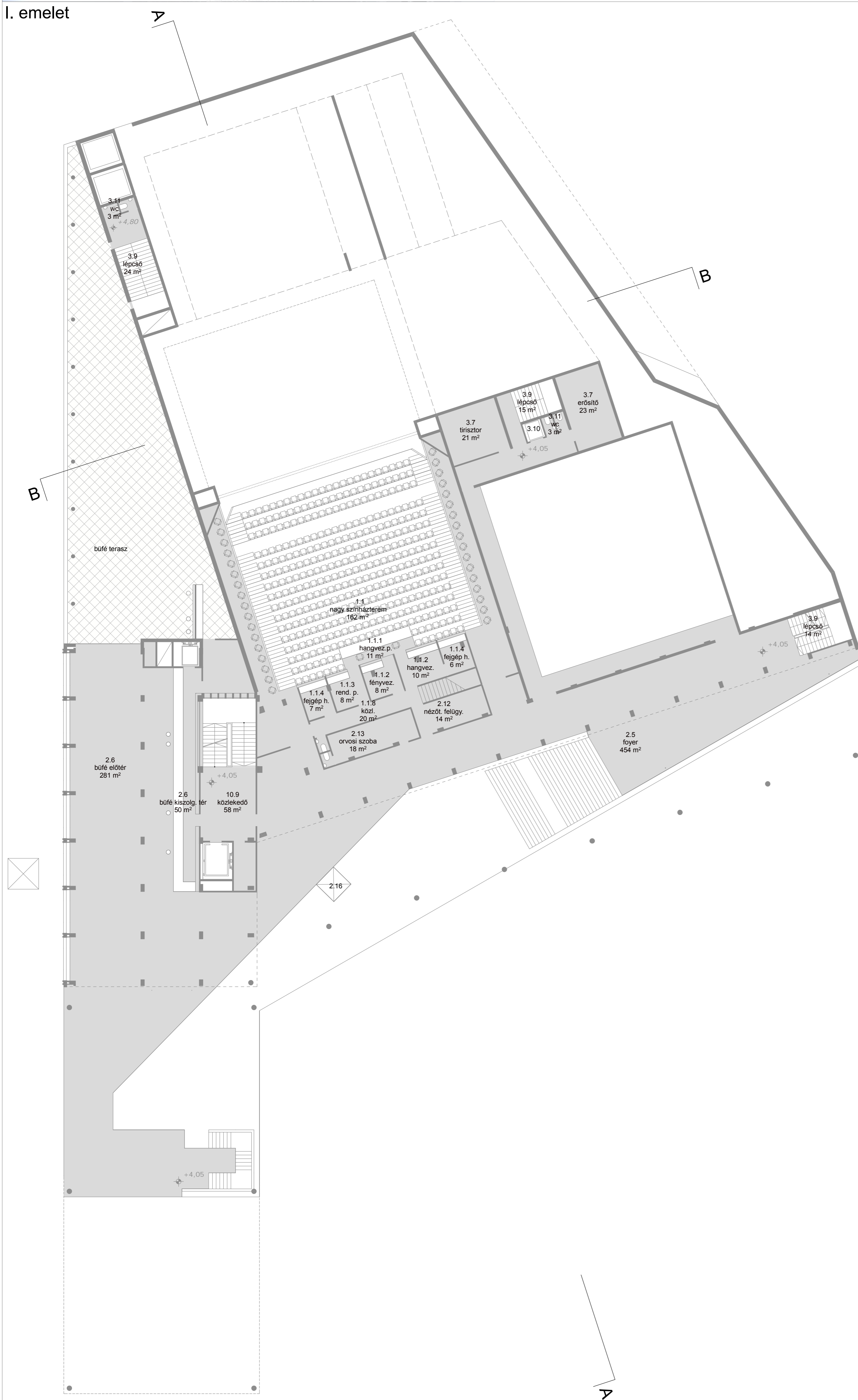
I. és II. emelet alaprajza
északnyugati homlokzat
a foyer képe a galéria szintről
előcsarnok képe az igazgatói szobából

m=1:200

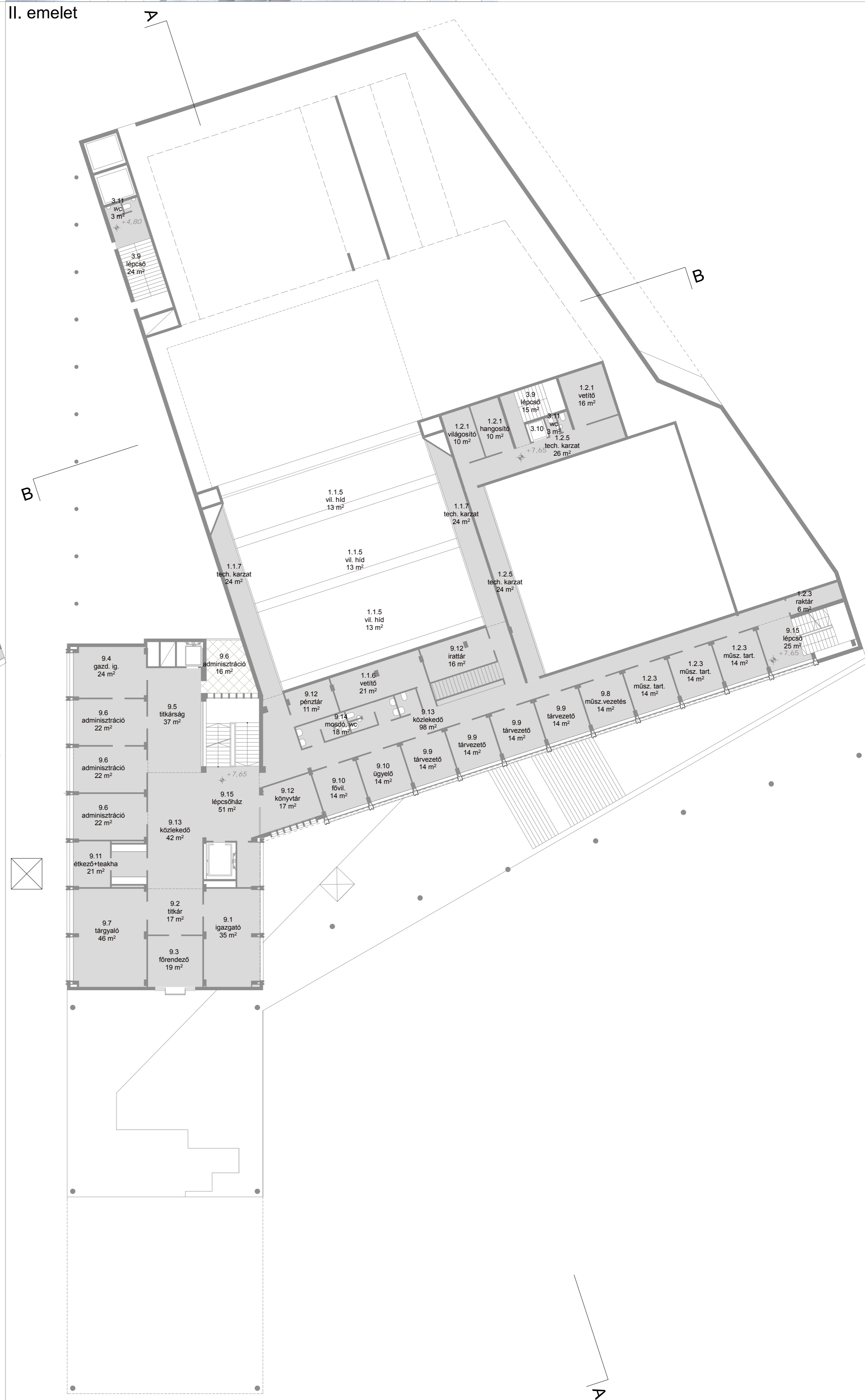
m=1:200

látványterv

I. emelet



II. emelet



északnyugati homlokzat

