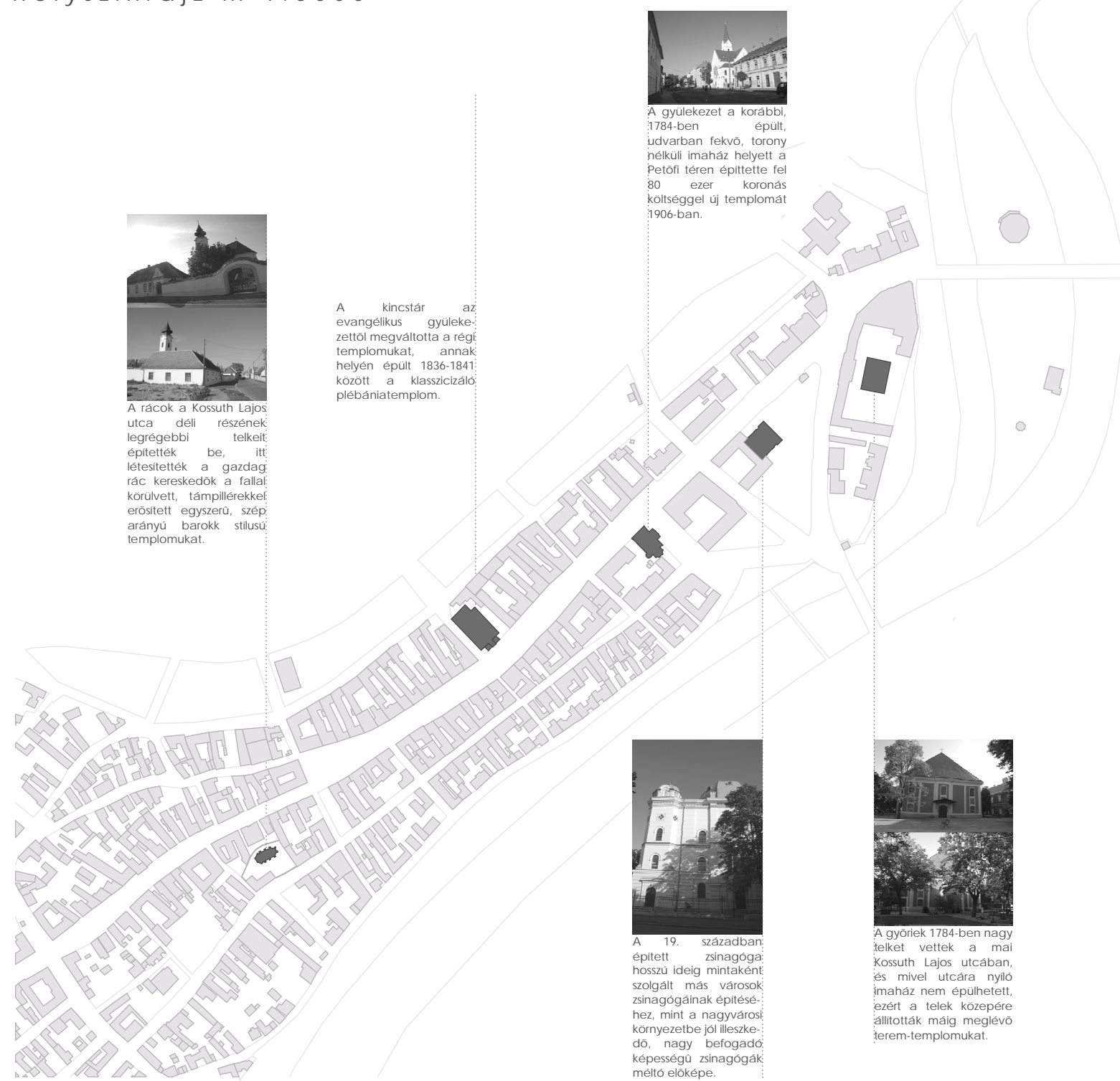


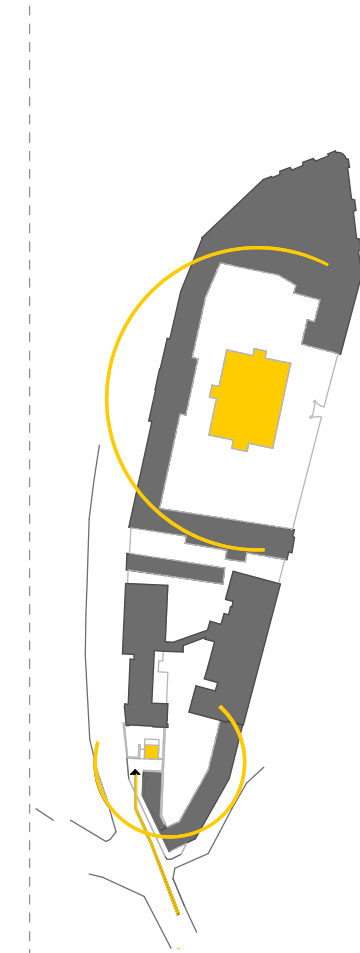
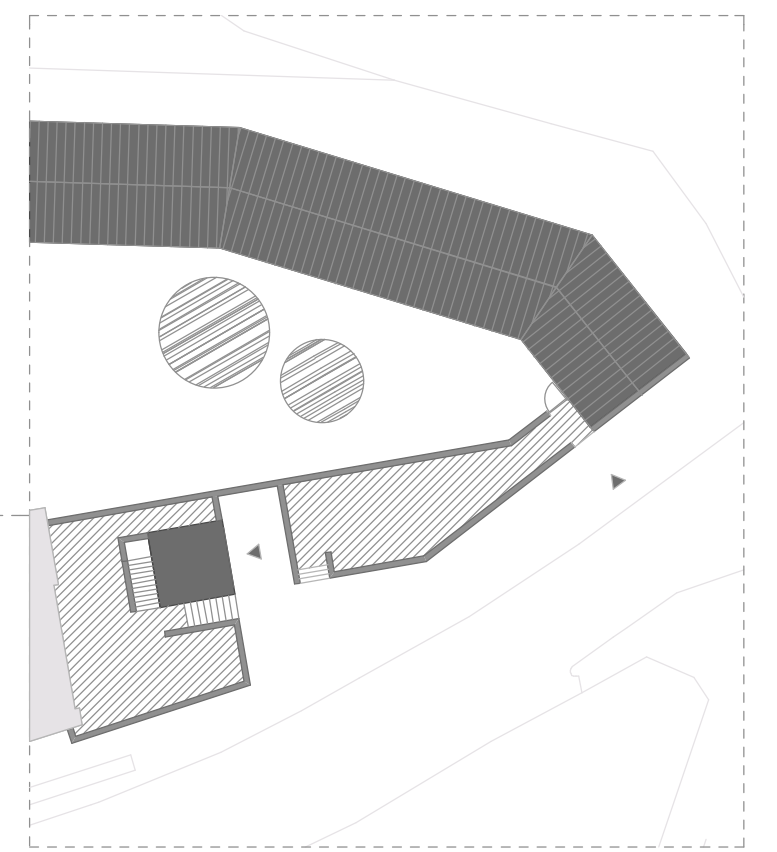
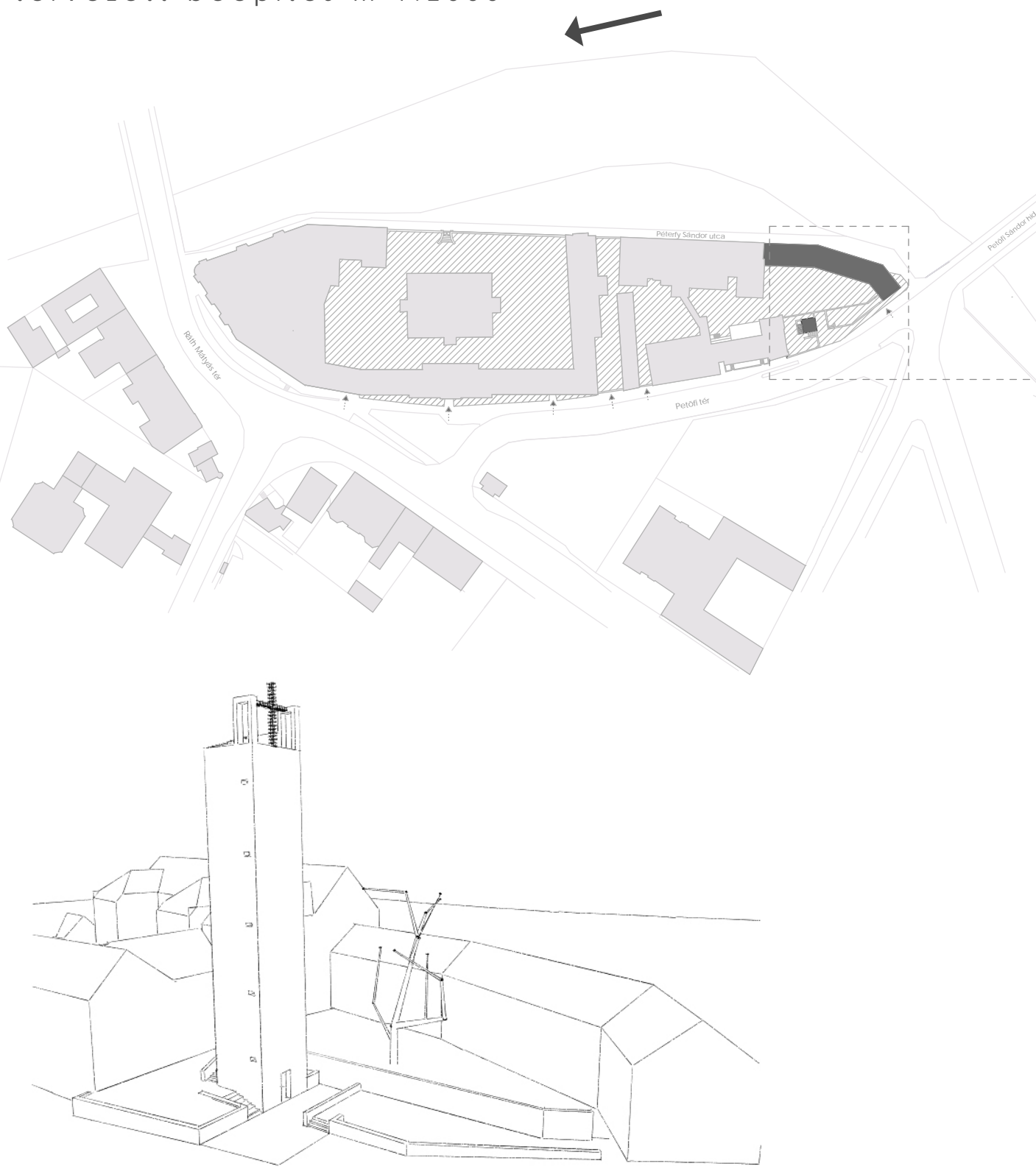
"Erős torony az Úr neve, oda fut a igaz, és védelmet talál!"

Péld 18,10

helyszínrajz m 1:5000

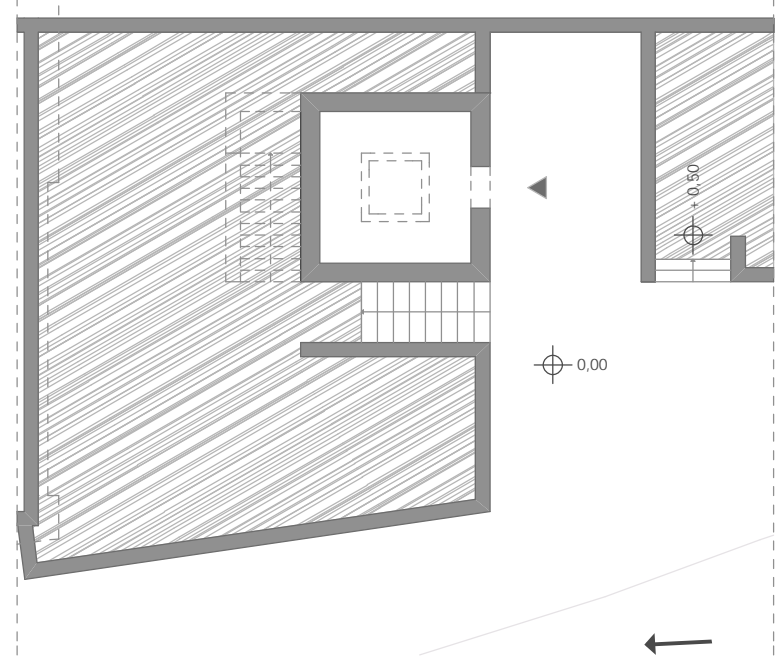


tervezett beépítés m 1:2000

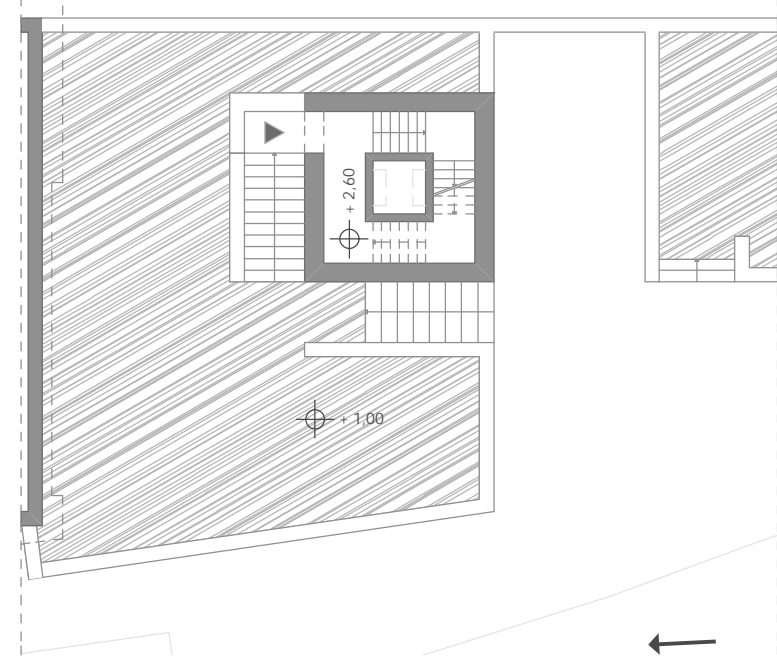


A torony az "evangélikus sziget" déli részébe került elhelyezésre, egy új épületszárny és szintkülönbségekkel kialakított közterek ölelésébe, amelyek a templomot körülvevő épületrészekhez hasonlóan védelmet nyújtanak a benne pontosan elhelyezkedő épületnek. A torony körül kialakított, téglafalal lehatárolt terek átmenetet biztosítanak az utca és az "evangélikus sziget" között, ahol nemcsak az odaérkezők, hanem a szeretetház lakói is nyugodt perceket tölthetnek el.

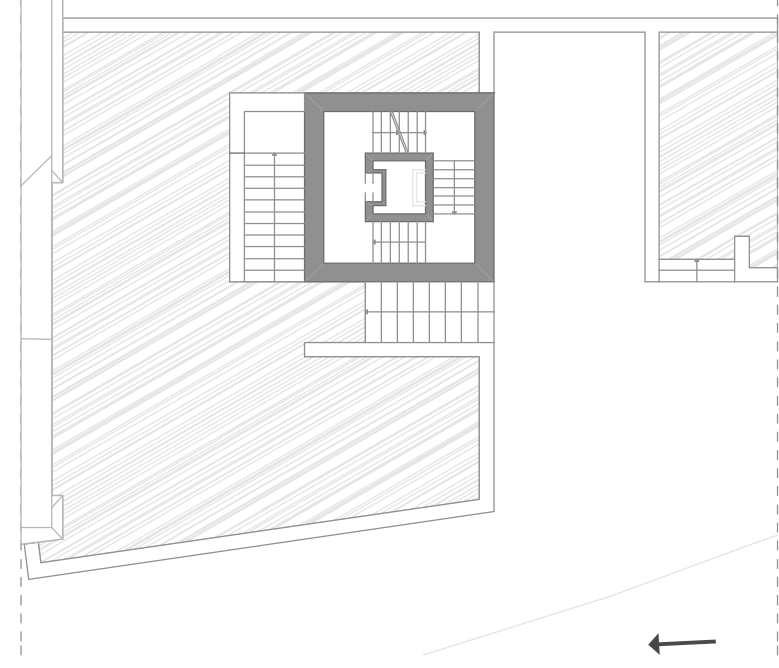
földszinti alaprajz m 1:200



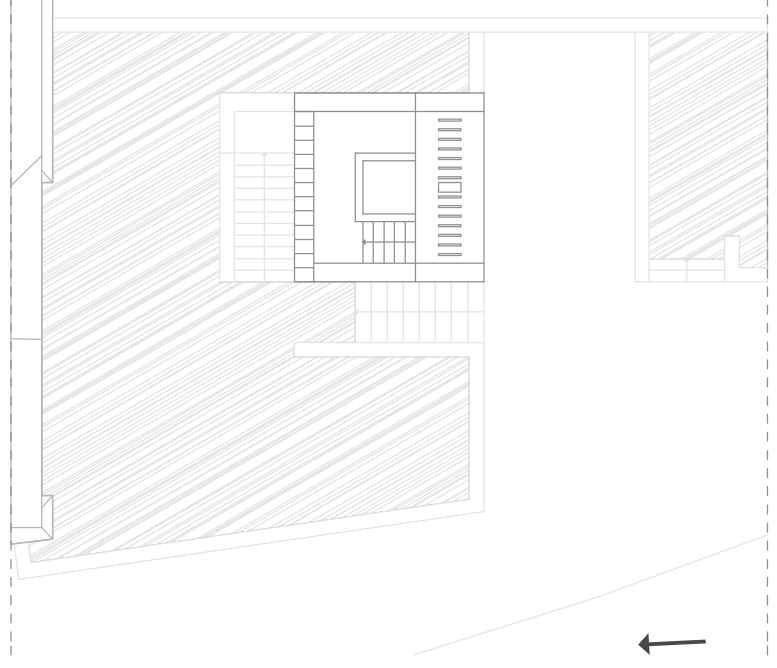
1. emeleti alaprajz m 1:200



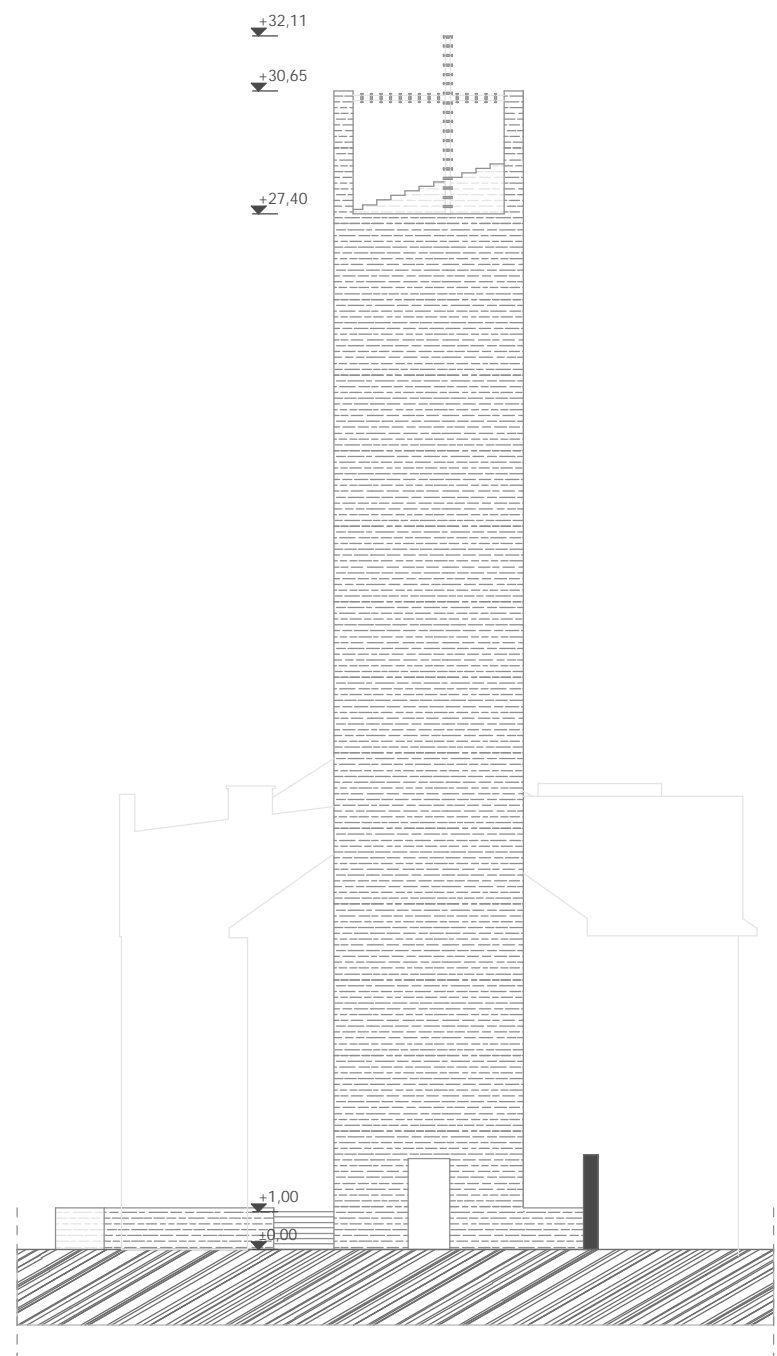
jellemző közbenső szint m 1:200



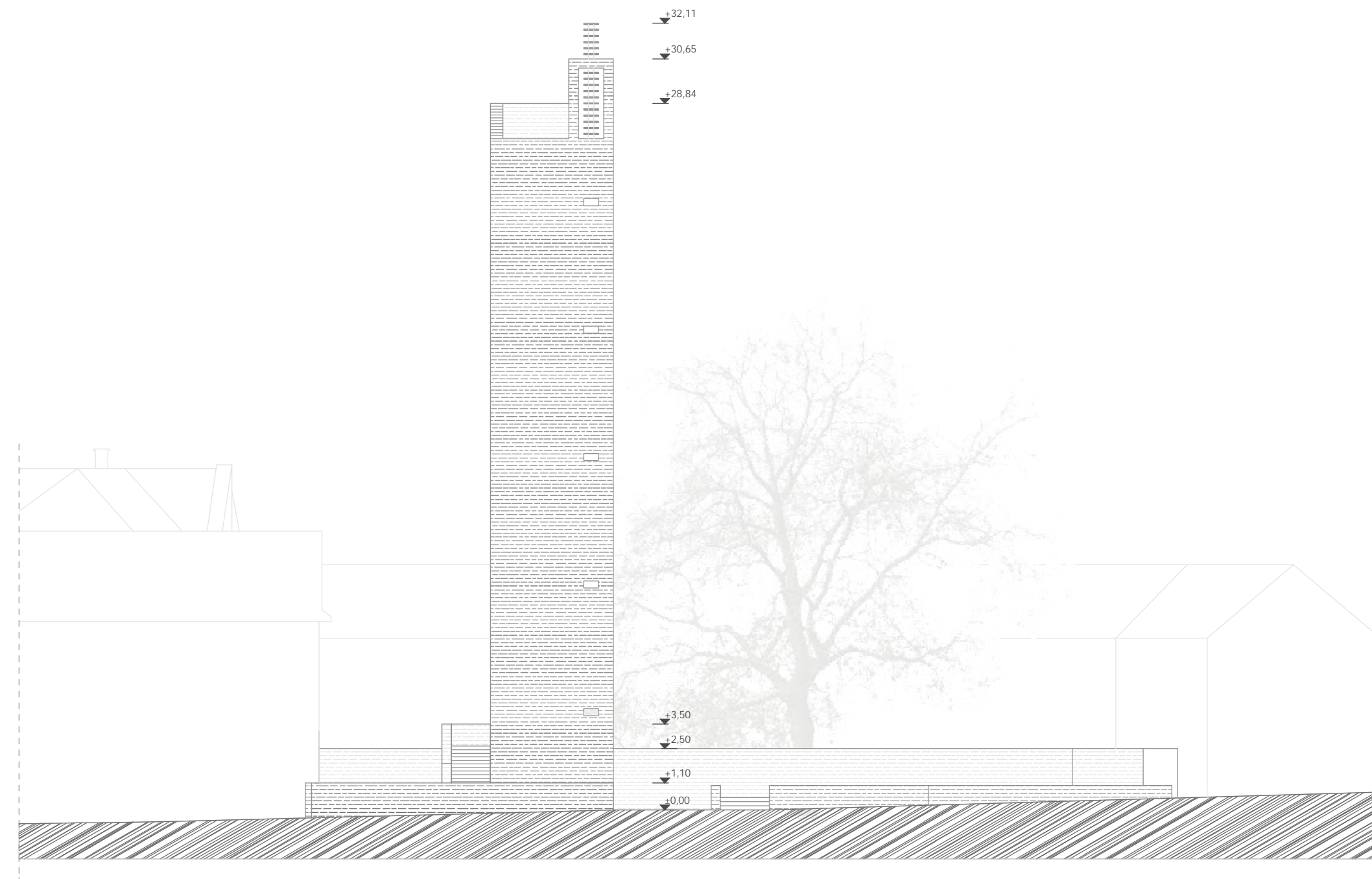
felülnézet m 1:200



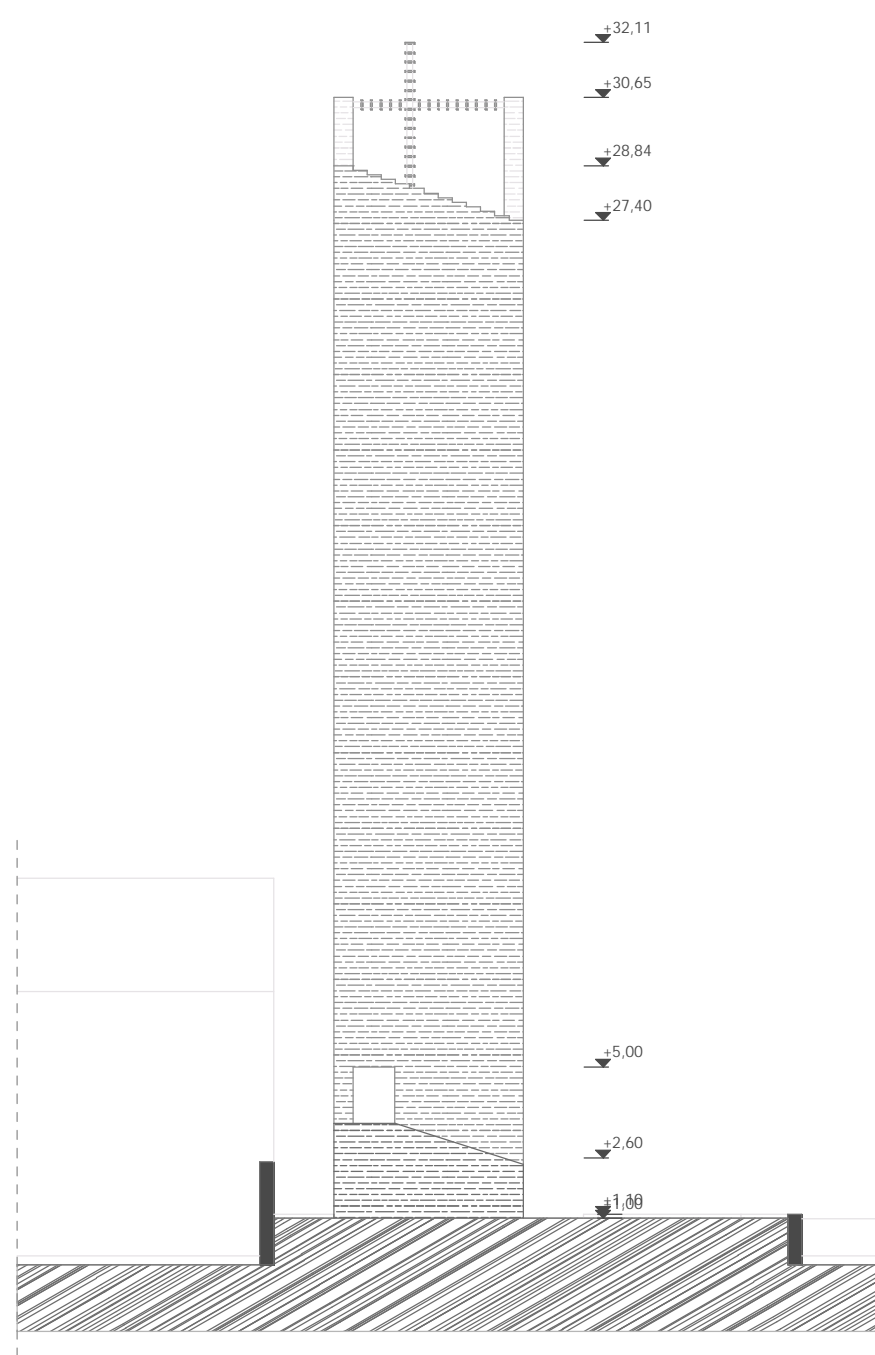
déli homlokzat m 1:200



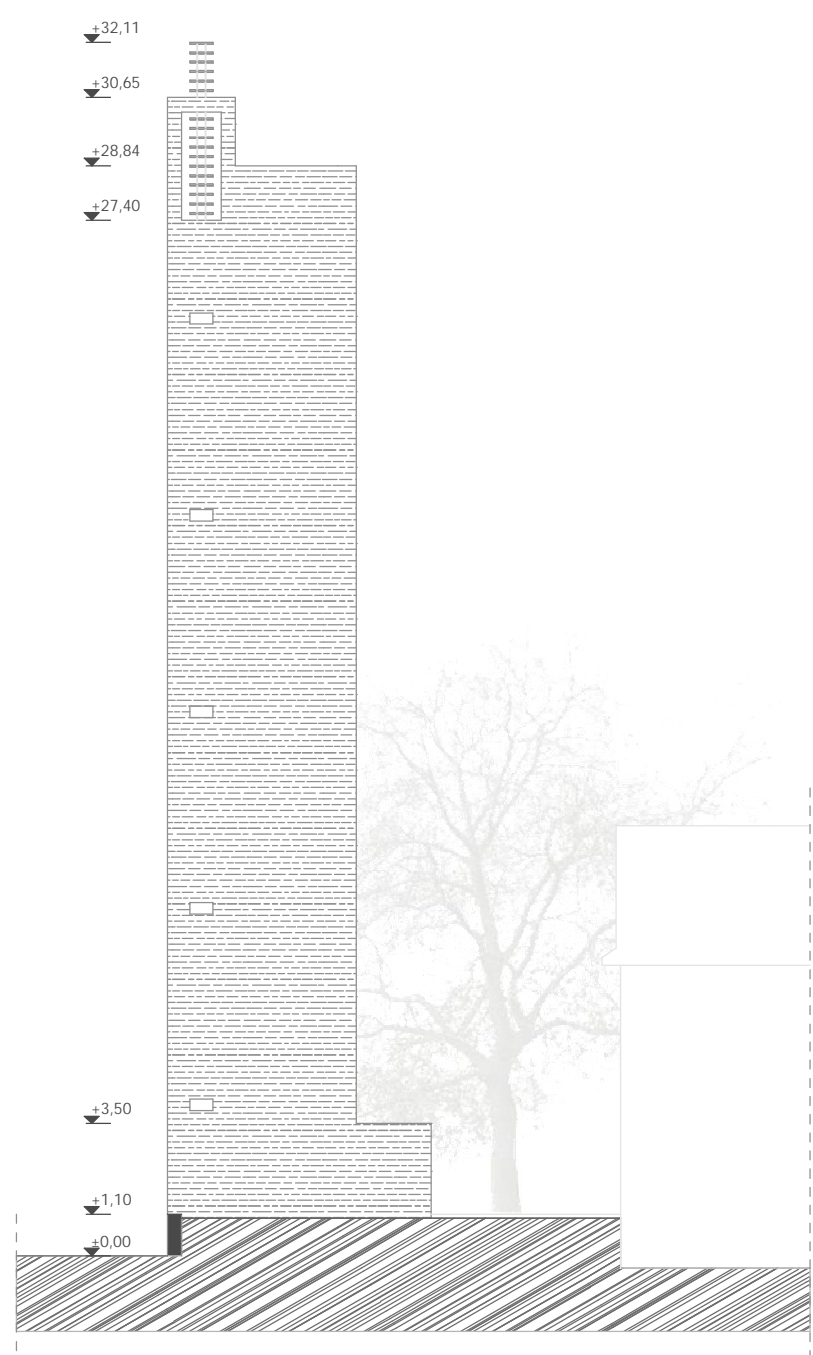
nyugati homlokzat m 1:200



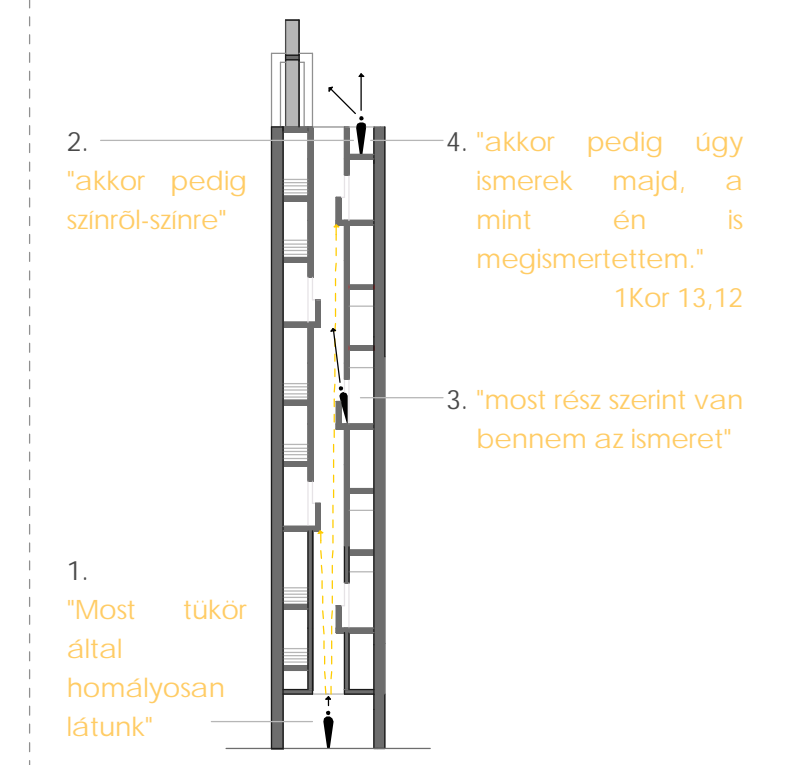
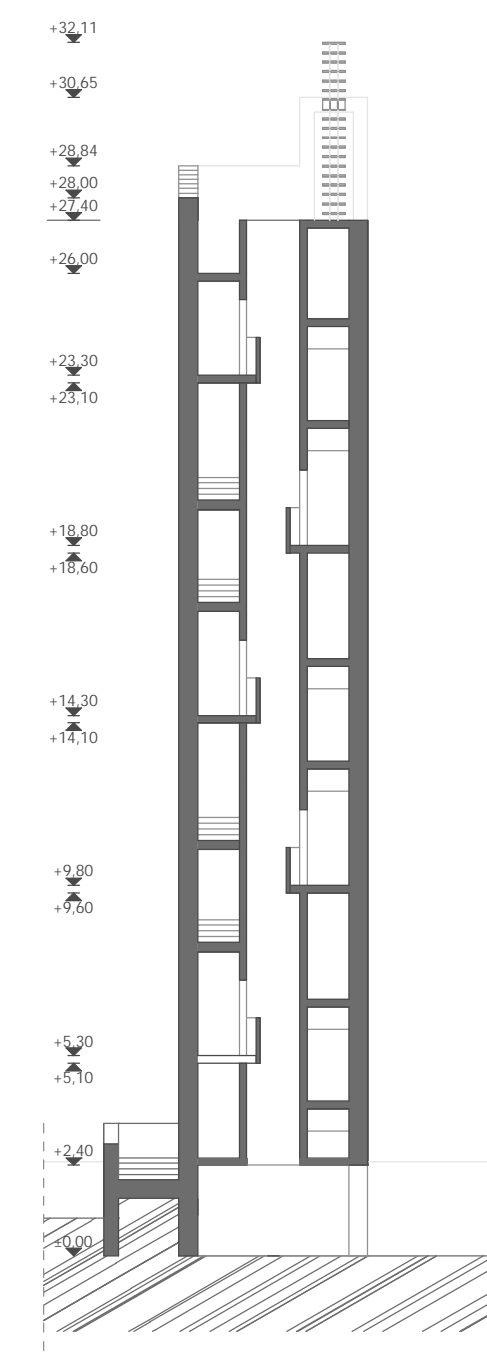
északi homlokzat m 1:200



keleti homlokzat m 1:200



metszet m 1:200



Ahogy az ember halad "felfelé" az Isten felé vezető úton, egyre többet lát, érez, tapasztal kegyelméből, szeretetéből. Ahogy közeledünk Hozzá, az út egyre világosabbá, fényesebbé, tisztábbá válik.

torony

- megkérdőjelezhetetlen
- szilárd
- méltó
- "Erős vár a mi Istenünk!"
- vertikális kapcsolat
- összekötés
- Istenhez vezető út

A torony: Isten és ember közötti személyes kapcsolat letükrözése, jelképe építészeti elemekkel. A torony legalsó, külön bejárati szintjéről egy az ég felé törekvő négyzet alapú hasábon keresztül tekinthetünk az ég felé, ahol a nyílt kitékintést a torony különböző szintjein lévő kiugrások törik meg, jelképezve a "lent" és "fent" - ember és Isten közötti távolságot, amit a bűneink miatti elszakadás okoz. De van egy másik, járható út, amit lépésről-lépésre megtéve egyre közelebb és feljebb kerülhetünk Istenhez. A megálló, amik lentről a fénycsatornán való felfelé haladás pihenő állomásai, melyekről kitekintve egyre közelebb találjuk magunkat a célhoz, miközben egyre több tiszta fény sugárzik ránk, míg nem elérkezünk a kereszthez, Isten megváltó ajándékához, Jézushoz, aki a végső és egyetlen út az Atyához.

