

SZÍNTÉR - RONDELLA KÖRNYEZETE 1:200



ELHELYEZKEDÉS

JELMAGYARÁZAT

1. Santa&Cole kandelláber
2. süllyesztett LED világítás
3. egyedi kőpad
4. mészkőburkolat
5. lángolt bazalt burkolat
6. bazalt kiskocka kő
7. karmolt felületű bazalt
8. növénykazetta

RONDELLA TERVEZETT KULTURÁLIS PROGRAM - KÖZPONT

JAVASOLT "ÜVEGKAPU"



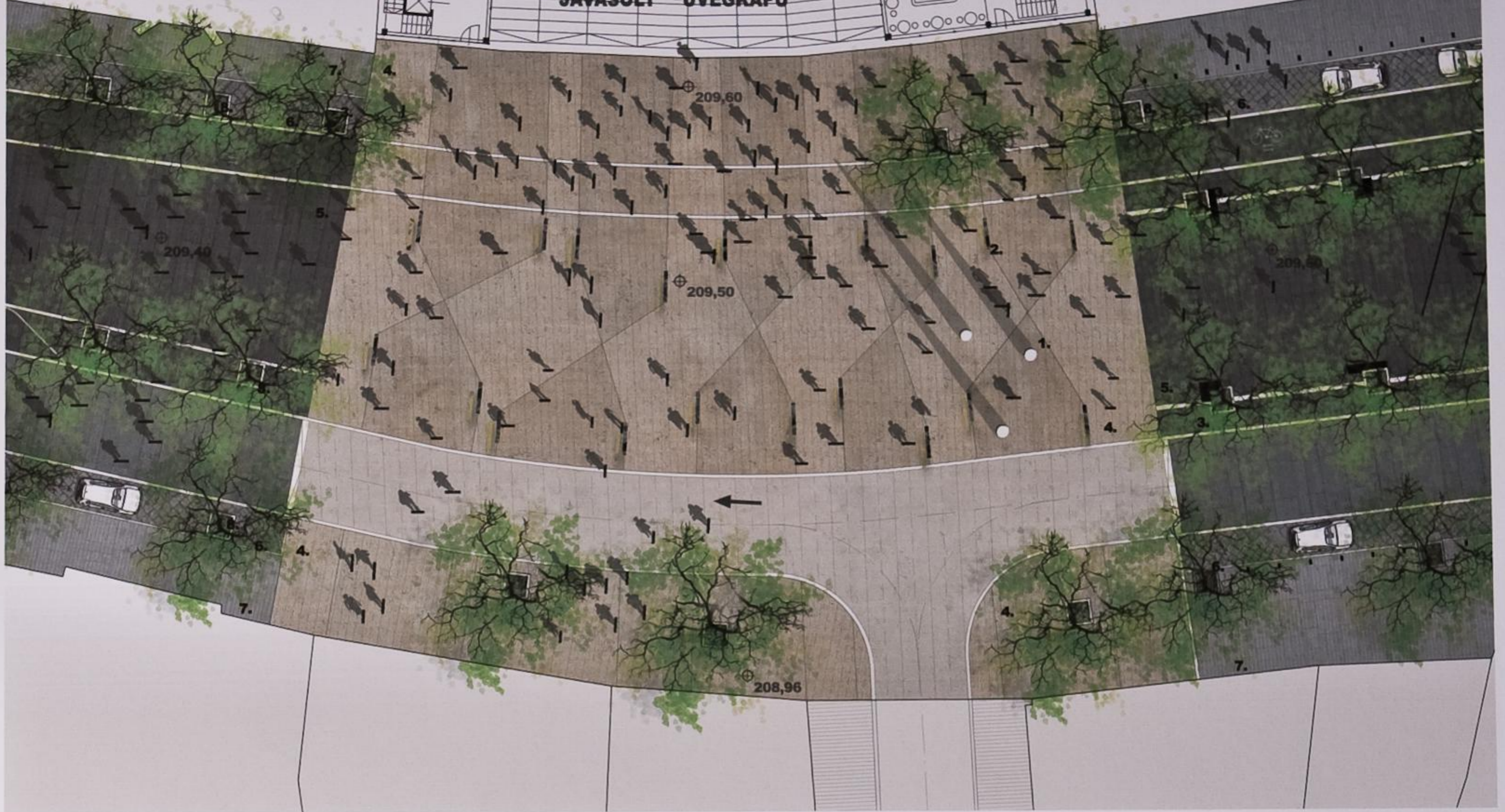
TERVEZÉSI KONCEPCIÓ

Bástyater- 'színtér'. A Várkerület egységes homlokzati arculata egy ponton felszakad, jelentős, 40 métert meghaladó foghíj törli meg a karakteres utcaképet.

Fontosnak tartjuk a homlokvonali rekonstrukcióját, ugyanolyan fontos azonban az adott helyszínhez, annak környezetéhez való illeszkedés: -a foghíj súlypontjában a várfal markáns bástyája, a Rondella áll, amelyet a javasolt beépítéssel nem oltakarni, hanem hangsúlyozni kívánunk!

A javasolt beépítés nem ház-sor, hanem könnyed „ÜVEGKAPU”, - a transzparens acél-üveg szerkezet tömegében megteremtli az utcakép egységét, folyamatosságát, óriási kapuzati kivágása pedig a Rondellára fókuszál.

Az üvegkapu emeleti szintje karcsú acélhíd, eltolható üvegtáblával télen zárt, tavasztól-őszig fedett-nyitott kávézó, beszélgető helyként funkcionál, - hangulatos kilátó pont, ahonnan nem csak az eseti kulturális rendezvények, hanem az új Várkerület sötány forgalmának látványa egész évben vonzó!

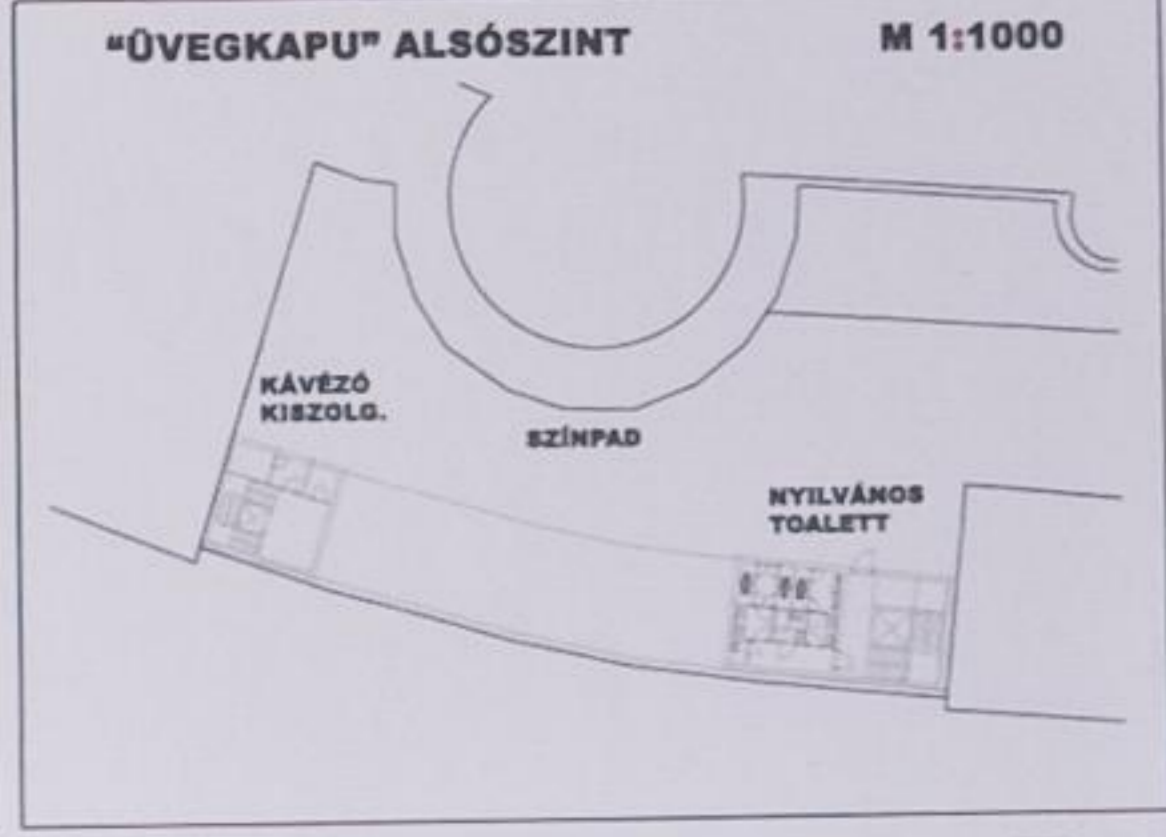
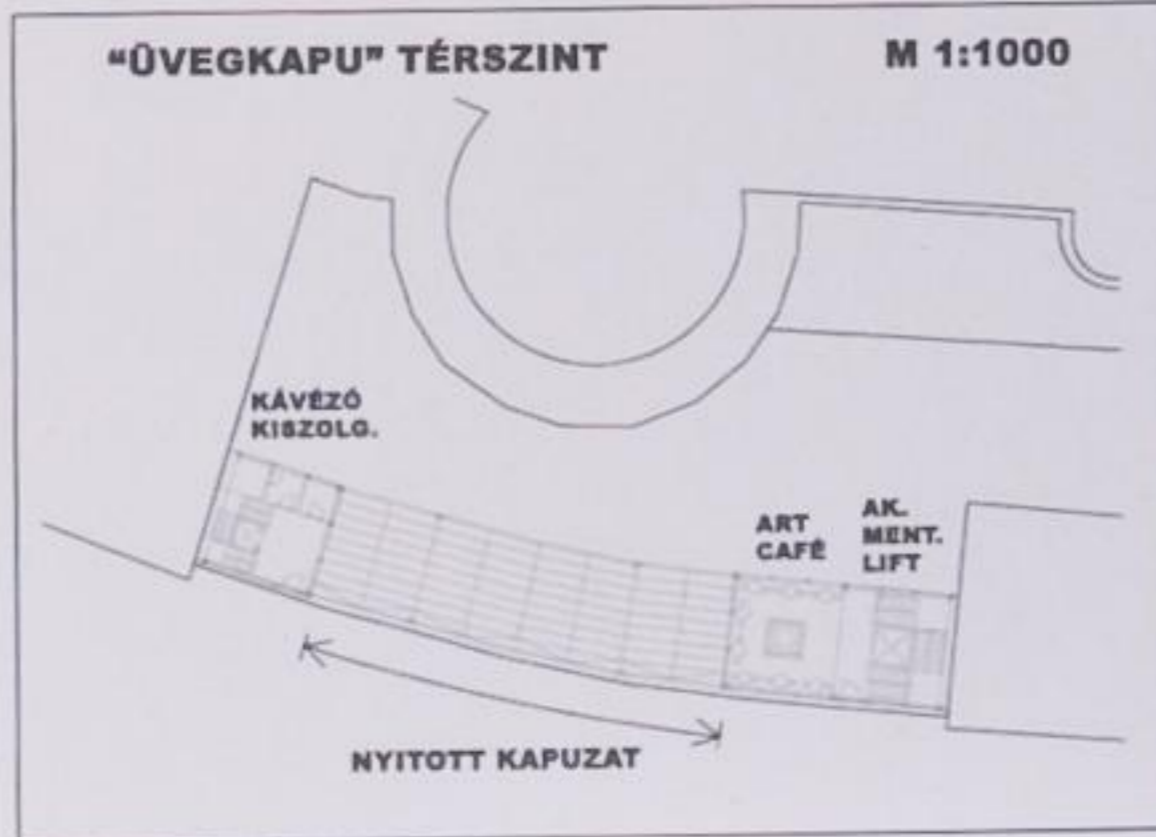


LÉGIFOTÓ A RONDELLÁRÓL



15. sz.

**A VÁRKERÜLET
REVITALIZÁCIÓJA
FUNKCIONÁLIS
ÉPÍTÉSZETI MEGÚJÍTÁS
TÉRALAKÍTÁS
KÖZTERÜLET - RENDEZÉS**



SOPRON