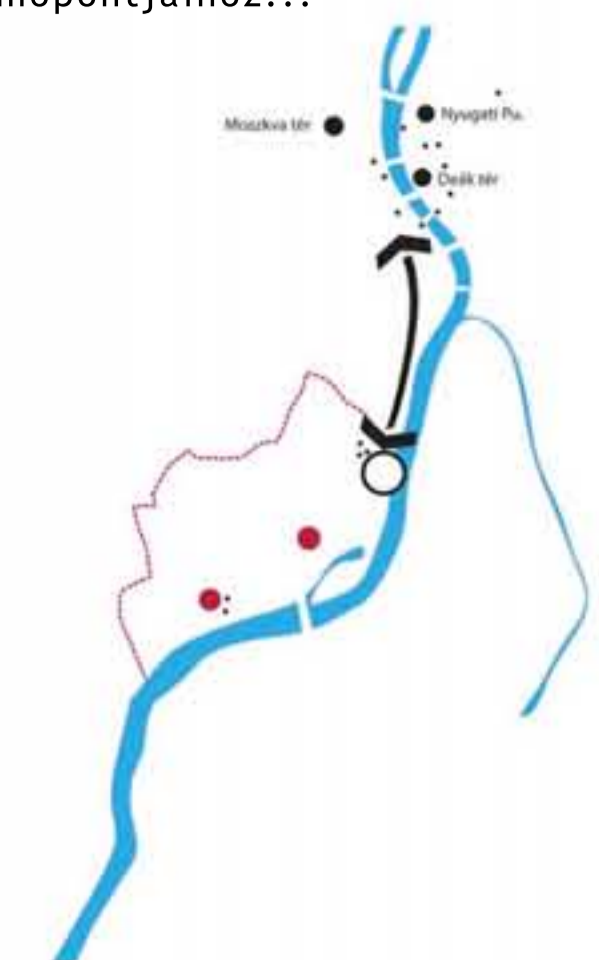


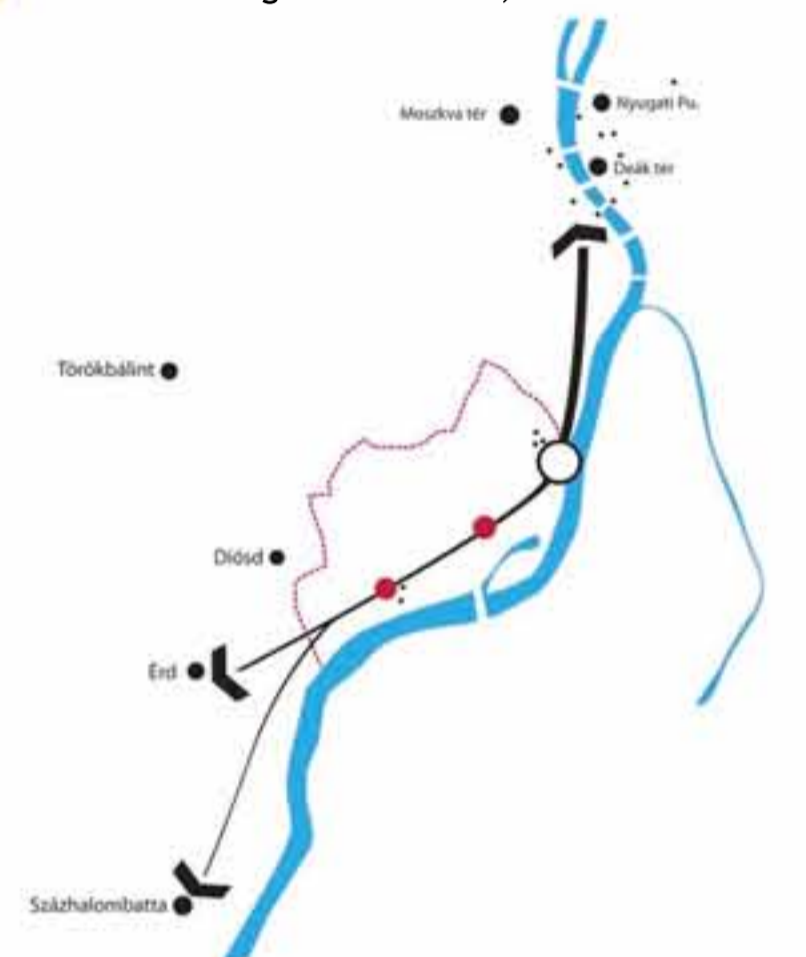
A XXII. kerület földrajzi helyzete, központja, átközpontjai, fontosabb úthálózata...



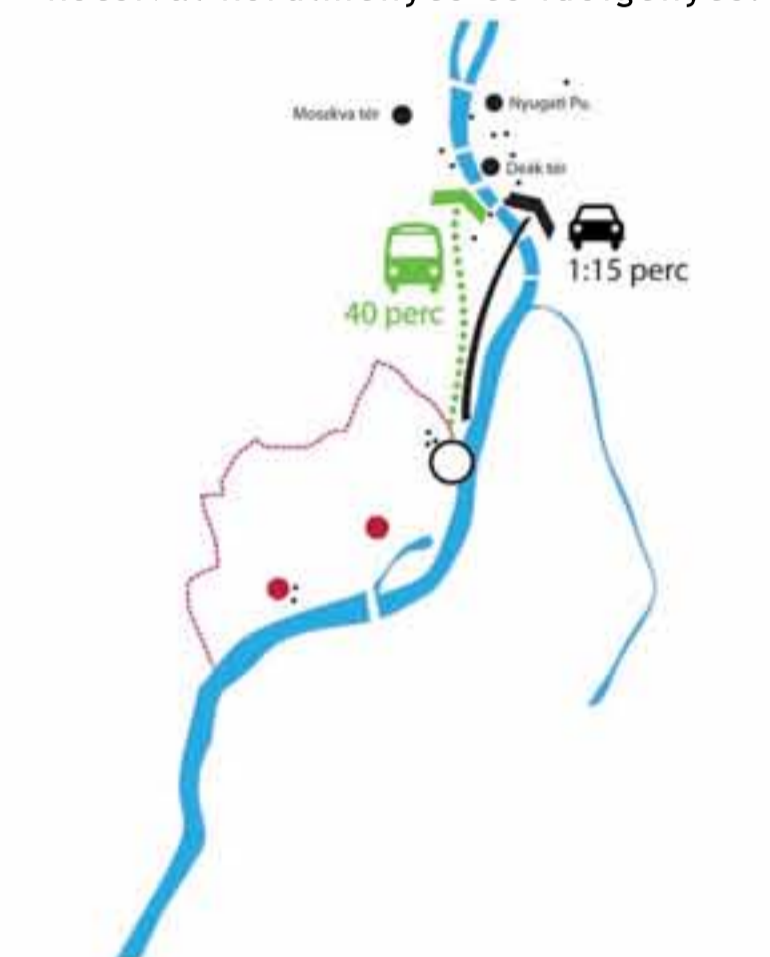
... továbbá Budapest főbb gazdasági, kulturális, kereskedelmi és turisztikai csomópontjaihoz...



... amelyek megközelítése a kerületen átmenő forgalom miatt, ...



... tömegközlekedéssel és személygépkocsival körülményes és időigényes.



A közlekedési kapcsolatok fejlesztése elengedhetetlen, mind a tömegközlekedés, ...



... mind a gépjármű forgalom terén.



Így Budafok összefoghatja az alközpontokat, ...



... közvetlenül és hatékonyan kapcsolódhat Budapest vérkeringésébe ...



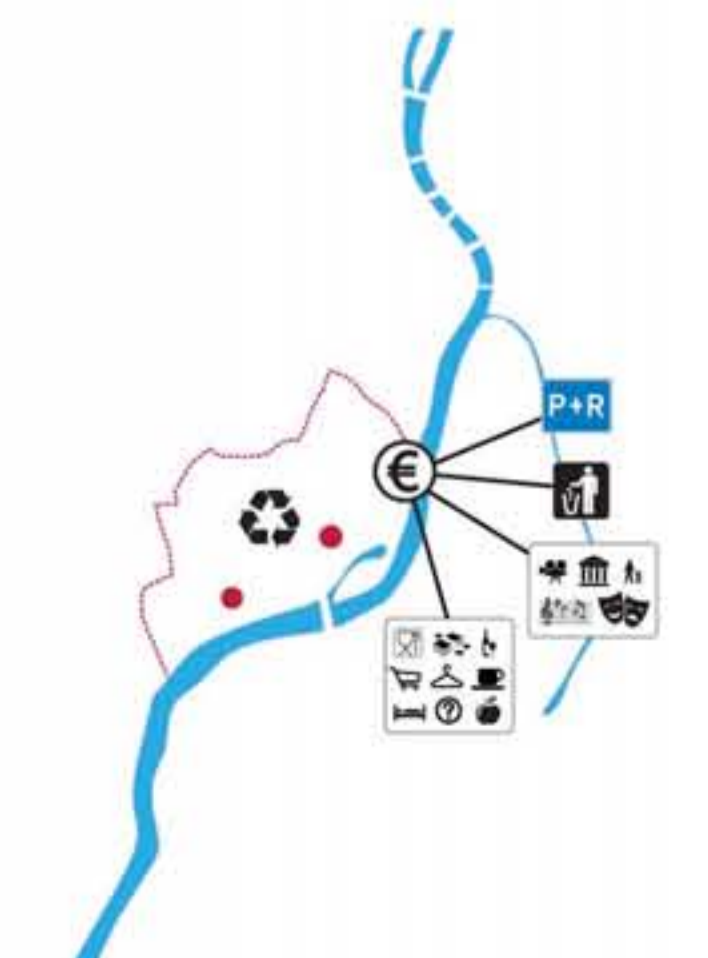
... képes ellátni Budapest dél-nyugati kapujának szerepét, egy valódi közlekedési gócpontként szolgálhat.



Az ebből adódó forgalom megfelelő kezelésével, a terület rendezésével, új vonzó funkciók telepítésével és az "utasok" kiszolgálásával ...



... kiaknázzhatjuk azon gazdasági igényeket, ami elengedhetetlen az egész kerület fenntartható fejlődéséhez.



A városközpont jelentős átmenő forgalma, ...



... ami nem ösztönzi az ide látogatókat valamint a helyiek megállásra illetve átszállásra. Budafok - Belváros nem cél állomás.



... szükséges egy központi rendezvény tér, egy mindent irányító szív, ...



Ezek összekapcsolása sétáló- és forgalom csillapított utcákkal történik, ...



A városközpont szükséges kapcsolata Budapest vérkeringésével, a közlekedési gócpont kialakítása csak a tömegközlekedés fejlesztésével, ...



... a meglévő zöld területek gondozatlansága, átláthatatlansága nem szolgálja a kikapcsolódást...



Az új városközpont célja, hogy mind az átutazókat, mind a kerület lakosait ide vonzza, kiszolgálja, szórakoztassa, avagy célállomássá és egyben közlekedési csomóponttá váljon...



... egy mágnes szerepét betöltő új piac, kereskedelmi központ, ...



... majd az így kialakult új központ összekapcsolása a "meglévő" sétáló utcákkal...



... a tényleges központtól elszigetelt Budafok - Belváros vasútállomás korszerűsítésével, az állomás épület áthelyezésével, ...



... csak ideiglenes rendezvényterületeket ad.



Ehhez egy, a régi hagyományos városközpontokhoz hasonló kereskedelmi, kulturális és szolgáltató központot fejlesztünk, ...



... nélkülözhetetlenek a vonzó kiskereskedelmi és turisztikai kiszolgáló egységek, ...



... illetve a turisztikai látványosságokkal, helyi nevezetességekkel.



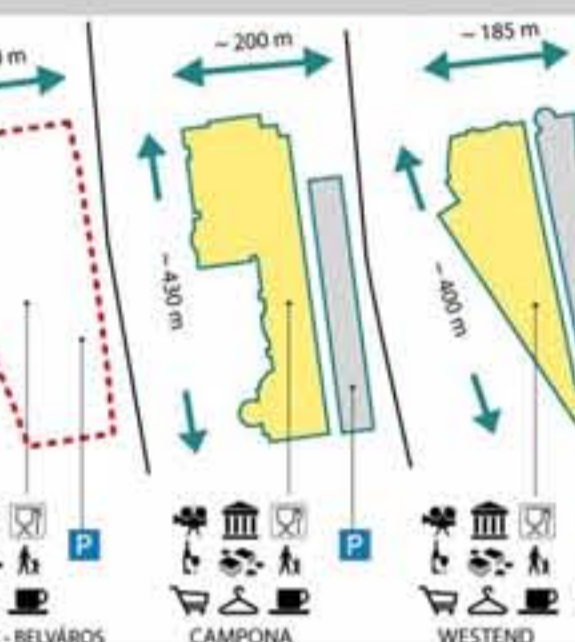
... új, könnyen megközelíthető hajóállomás kiépítésével, ...



A turisztikai látványosságok kihasználhatatlanok, ...



... amely méretében és közlekedési rendszerében összehasonlítható a mai kor sikeresen működő központjaival is....



... új illetve kibővített szolgáltató és szórakoztató funkciók, ...



A gazdasági kiszolgálás a Pécsi utcáról és a korlátozott forgalmú Mária Terézia utcáról, ...



... a kerékpárút hálózat fejlesztésével, ...



... a meglévő kereskedelmi és szolgáltatási funkciók nem elég vonzóak, egymás közötti kapcsolatok hiányos, ...



Ehhez elengedhetetlen a gyalogos forgalom előnybe részesítése, az autós forgalom korlátozása a belváros területén, ...



... és nem utolsó sorban gondozott zöld területek.



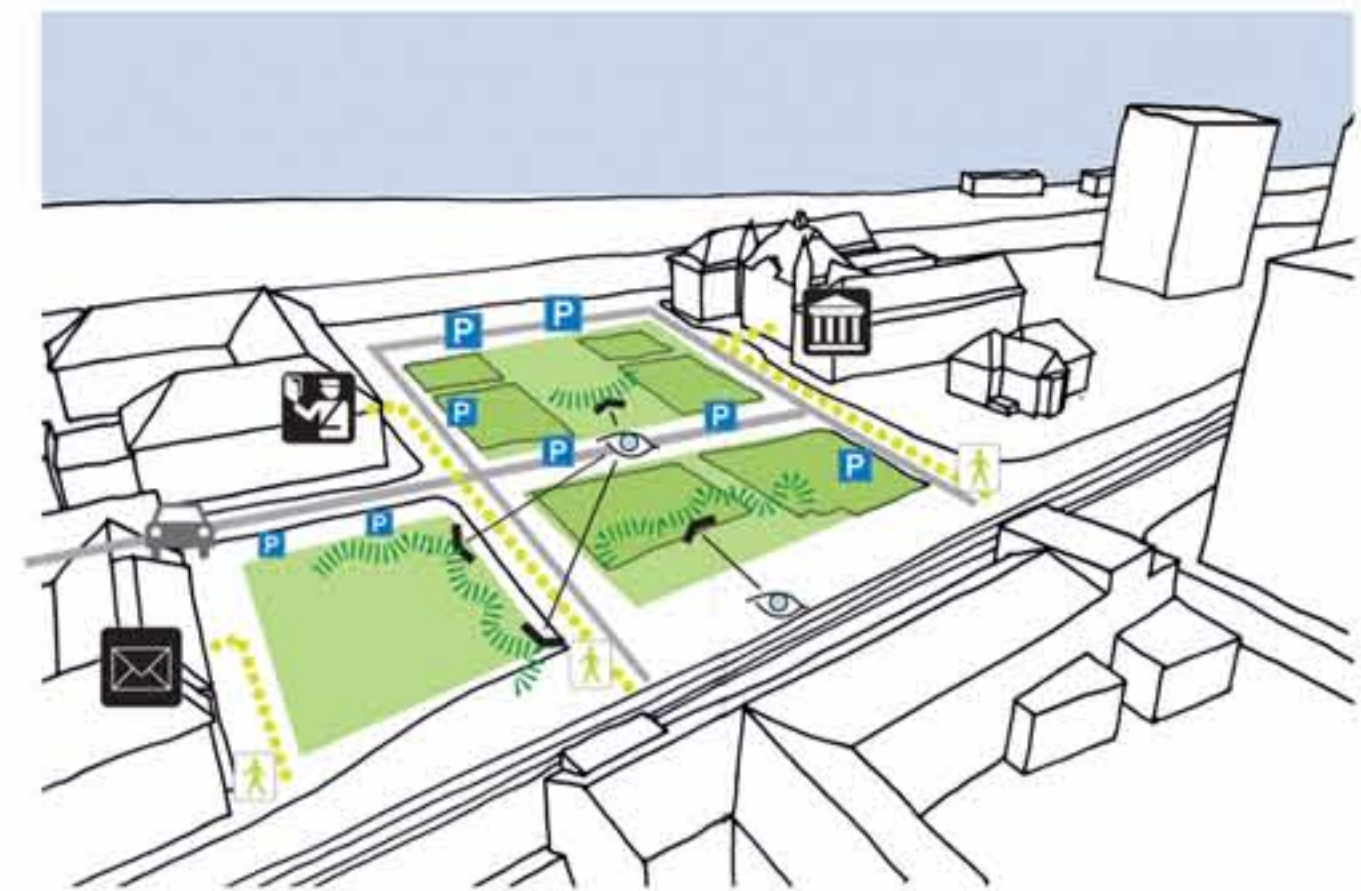
... parkolási igényét, a bekötéseknél telepített parkolóházakkal, mélygarázsokkal elégítjük ki.



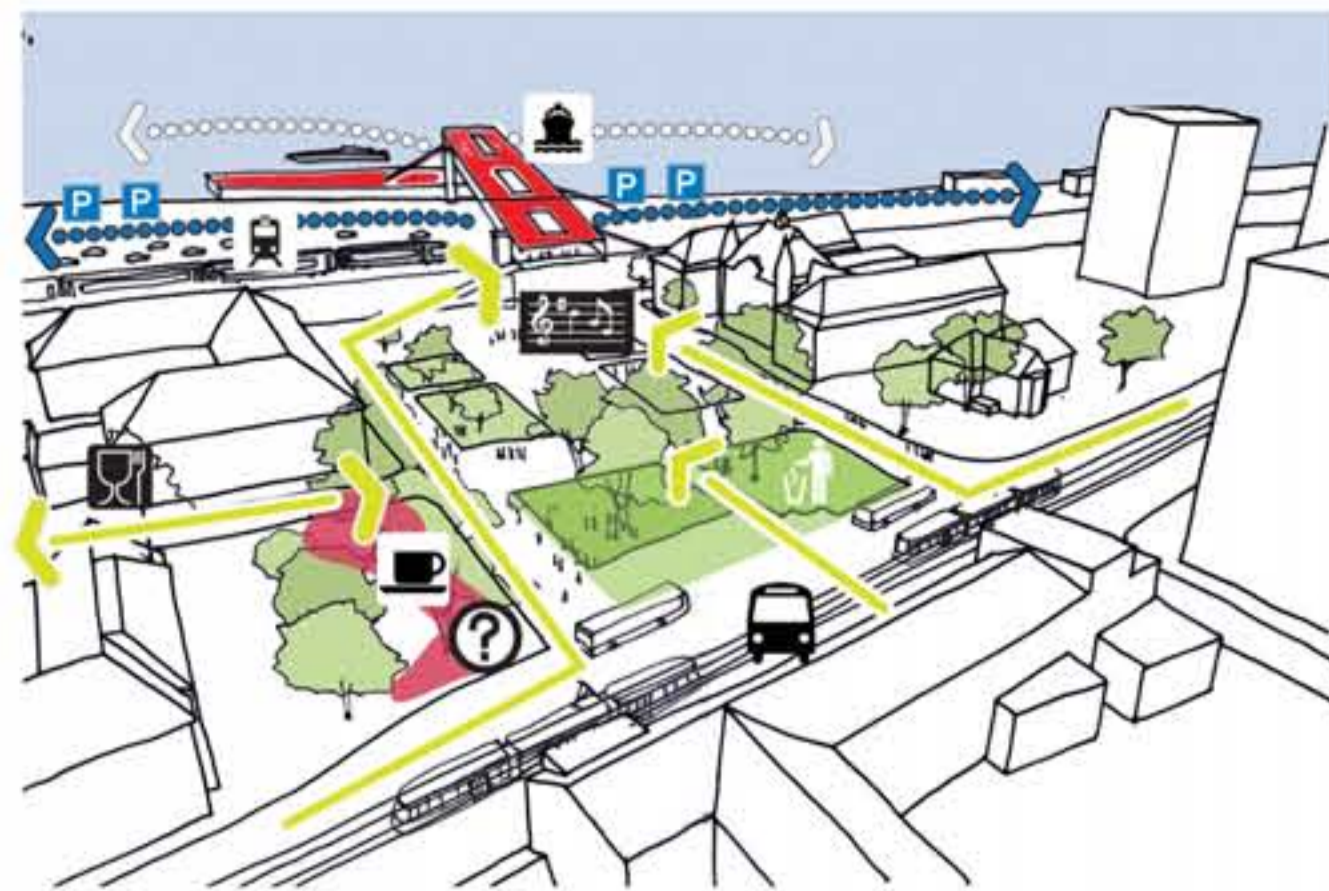
... és ezek együttes kapcsolásával oldható meg.



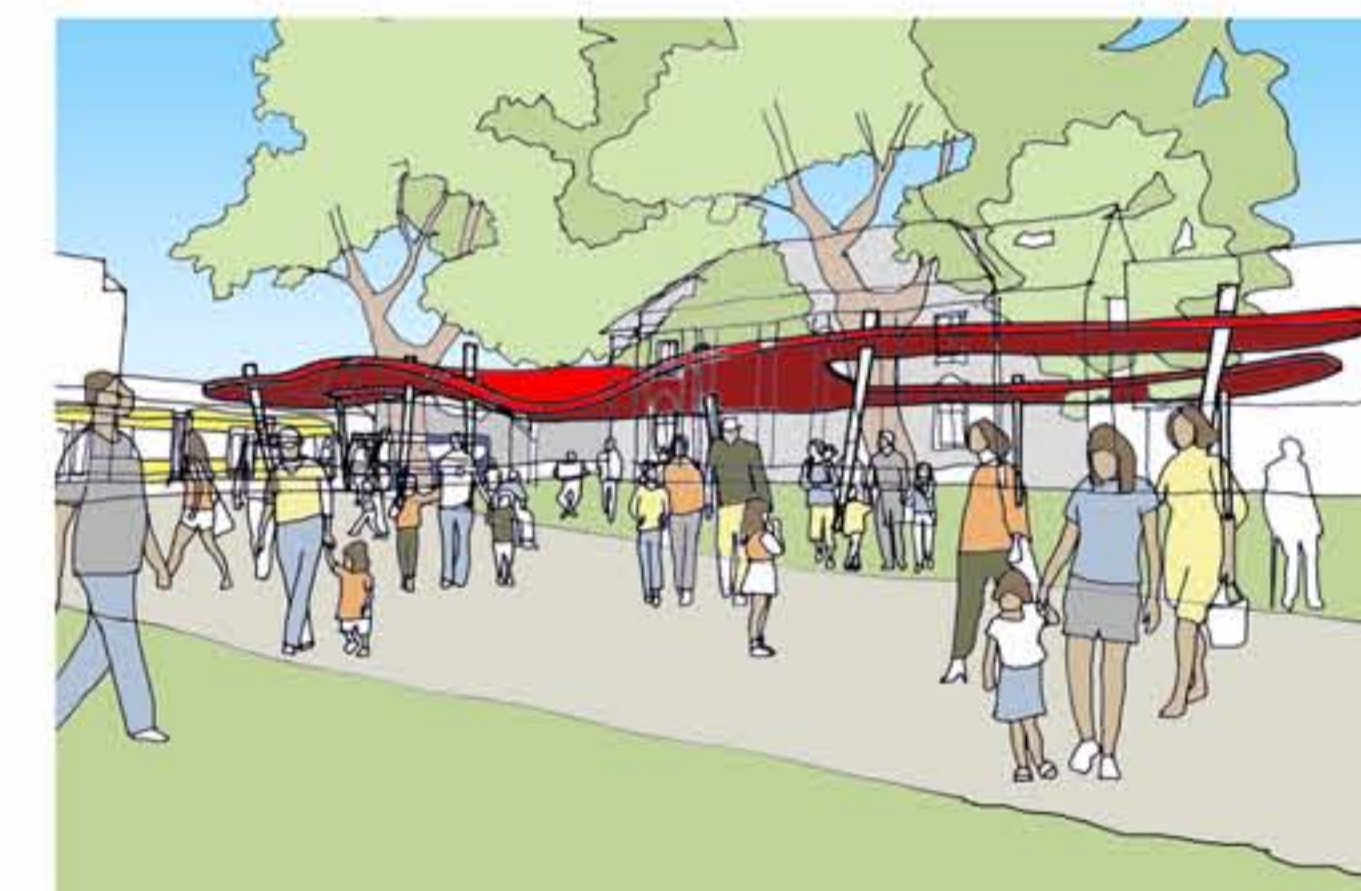
# VÁROSHÁZ TÉR



A tér jelenleg nem képes kiszolgálni tömegeket vonzó rendezvényeket, ...  
 ... a helyiek számára a tér ritkán használatos...  
 ... vonzó kereskedelmi és vendéglátó egységek hiánya, ...  
 ... a parkok átláthatatlan és sötét, ...  
 ... a térre érkező és parkoló autók felszabdálják a teret.  
 ... a jelentős zöld terület ellenére a tér élettelen.



Célunk, hogy a tér pezsgő és mozgalmas központtá váljon...  
 ... amely vonzó rendezvényeket, programokat kínál...  
 ... képes kereskedelmi egységekkel kiszolgálni a megnövekedett forgalmat...  
 ... közlekedési csomópontként üzemeljen...  
 ... ami a parkolást a központi tér alatt oldja meg...  
 ... ahol a növényzet nem akadályozza a tér átláthatóságát...  
 ... így pihenésre, szórakozásra is lehetőség adódik.

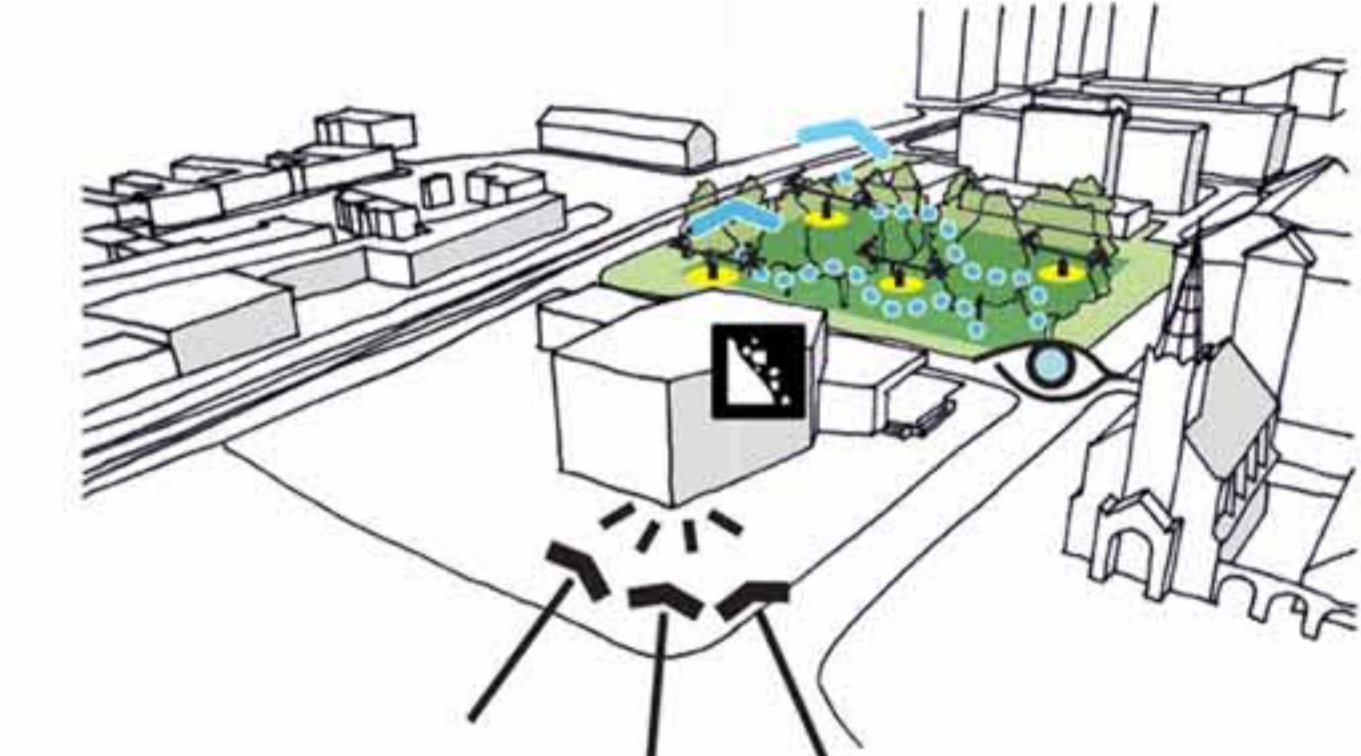


Multifunkcionális rendezvényter (szerpentin galéria)



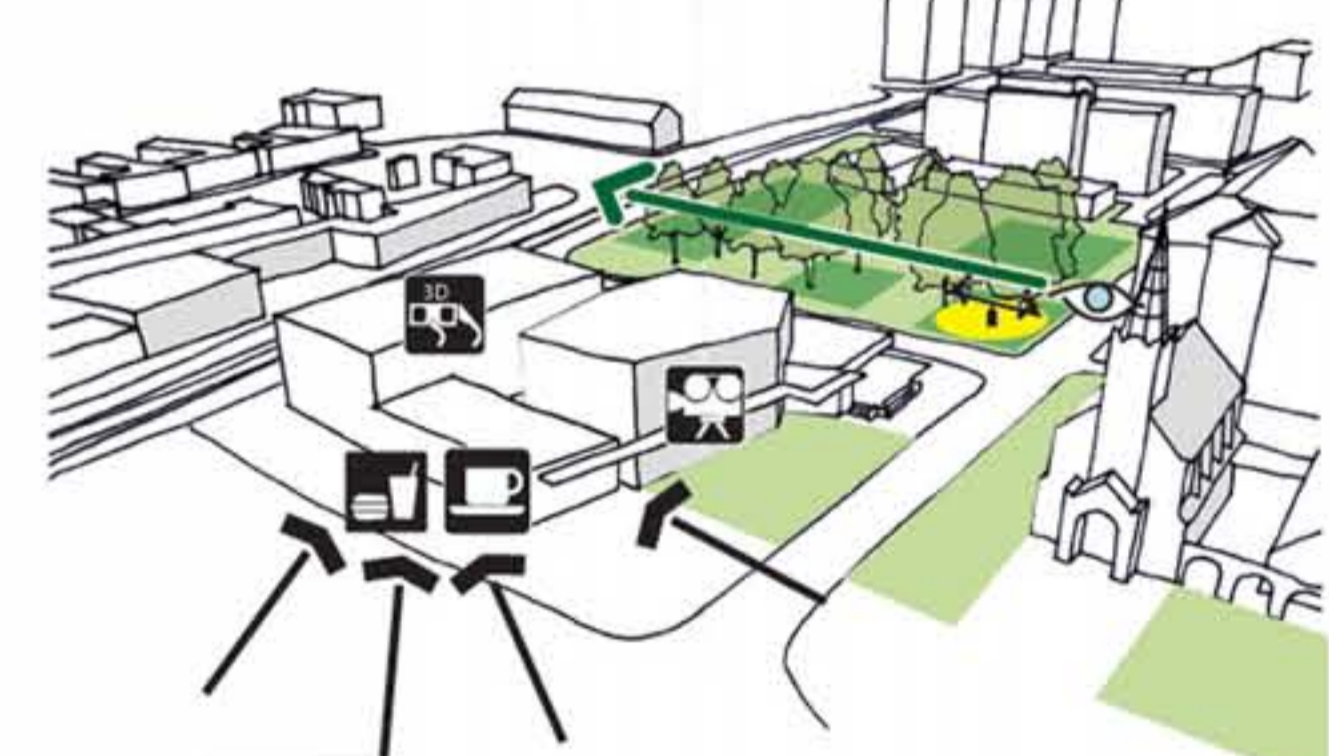
Intermodális csomópont a vasút, út, hajózás és a tömegközlekedés összefogására

# MOZI ÉS SZENT ISTVÁN TÉRI PARK



A park lesüllyesztett helyzete és a fa állomány sűrűsége miatt átláthatatlan és sötét, ...  
 ... a téren lévő játékok helyzete szétszórta, elkülönített játszótér hiánya...

A mozi nem csatlakozik a leendő piactérhez közvetlenül...  
 ... állapota leromlott.



Javaslatunk a mozi-funkció helyre állítása, kibővítése a mai követelményeknek megfelelő 3D moziteremmel...  
 ... Földszinti vendéglátó egységek közvetlenül csatlakoznak a piactérhez...

... A játszótér központosítása, csatlakozó tereprámpák elnyújtása és a tér kiemelése a fák helyzetétől függően. Egy mozgalmas közpark kialakítása, mind a gyerekek, mind a felnőttek számára.

# EGÉSZSÉGHÁZ

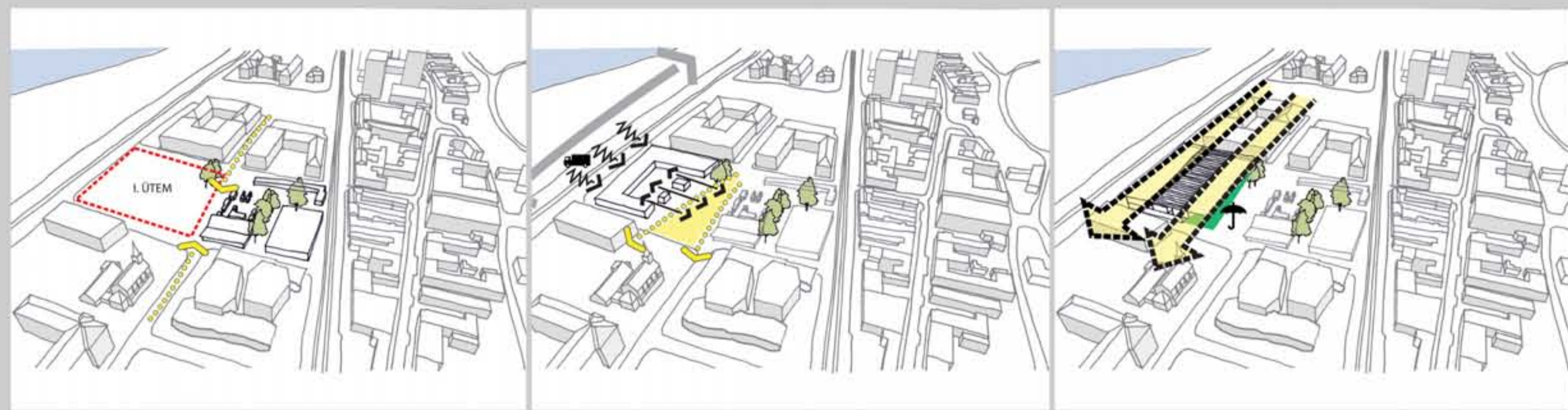


Központi hűtése-fűtése nem megoldott, homlokzati split klímák erősen rontják az épület esztétikai megjelenését, hőszigetelése és homlokzat burkolata felújításra szorul.



Célunk az épület energetikai korszerűsítése, így a közüzemi számlák minimalizálása...  
 ... teljes körű nyílászáró cserével, korszerű hűtési-fűtési rendszer kiépítésével, homlokzati felújítással.

# PIACTÉR



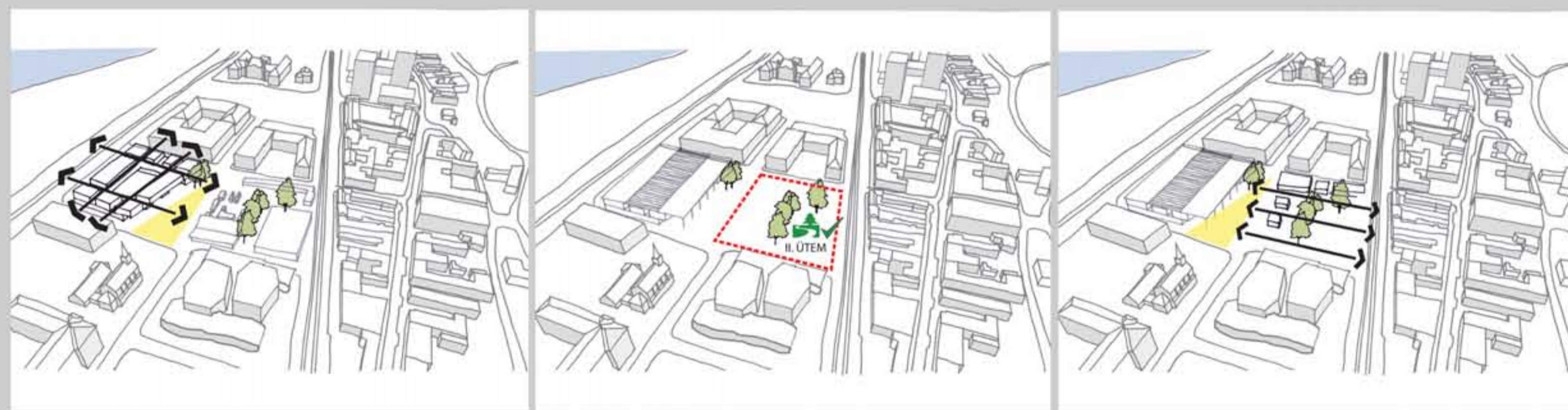
A piac helyzete, gyalogos megközelítése.

Piactér kialakítása már az I. ütemben...

A két emeleti tömeg a szomszédos épületek vonalát követi. Az így kialakult teret, részben üvegezett tetővel fedjük.

... Ennek védelmét épülettel biztosítjuk a leendő pécsi utcai forgalom és zajforrás ellen.

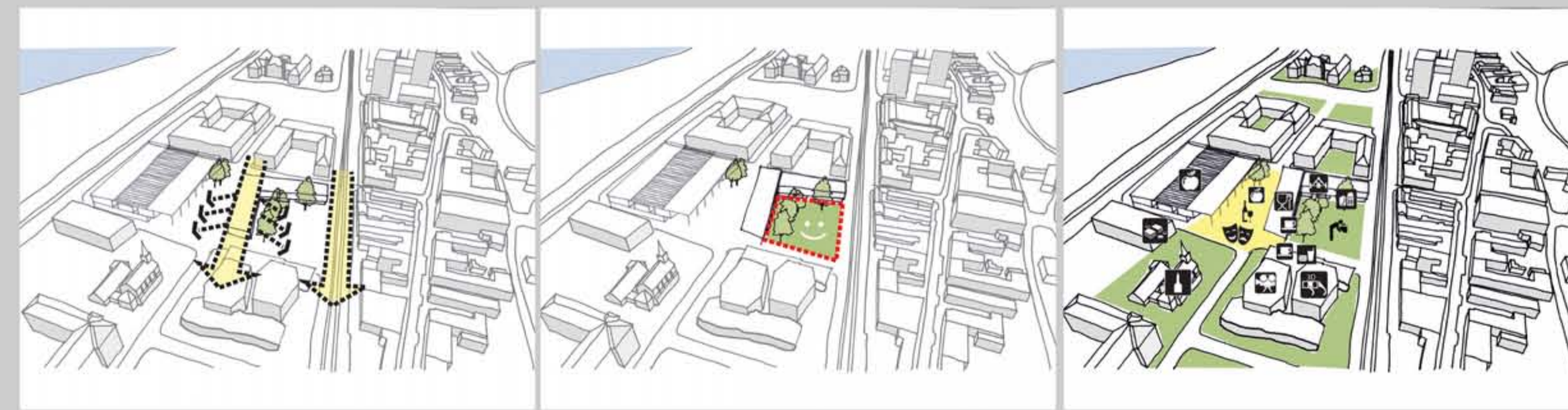
A kialakult belső udvart, az őttermelőket terét összenyitjuk a piactérrel...



Az emeleti beépítés áttörése az átlátás érdekében...

A második ütemben a meglévő fa állomány megtartása..

Földszinti beépítés oly módon, hogy az átlátás továbbra is biztosított. A piactér a Mária Terézia útról is érzékelhető legyen.



Az emeleti tömeg a meglévő fasor, illetve a Mária Terézia utca vonalát követi.

A tér többi részét szabadon hagyjuk, közpark kialakítása.

Az így kialakult piacteret és környezetét, vonzó kereskedelmi, szolgáltató és szórakoztató egységekkel látjuk el, ezzel biztosítva a tér folyamatos fenntarthatóságát.



4 szintes örzött parkolóház a duna utcai társasházak számára (105)

Egészségház

Művészeti Általános Iskola

Sportpálya

4 szintes parkolóház (175) és sportpálya

Evangélikus templom

Felújított mozi

Irodaépület

Kibővített mozi

Új piactér

Piac épület - I. ütem

Piac épület - II. ütem

Üzletek + 3 szintes parkolóház (110)

Felújított Posta

Üzletek + 2 szintes iroda épület

Fedett - nyitott multifunkciós tér (szerpentin galéria)

Budafok - Belváros Hajóállomás

Multifunkcionális rendezvényter

Intermodális csomópont

Városháza

Csillapított forgalmú út

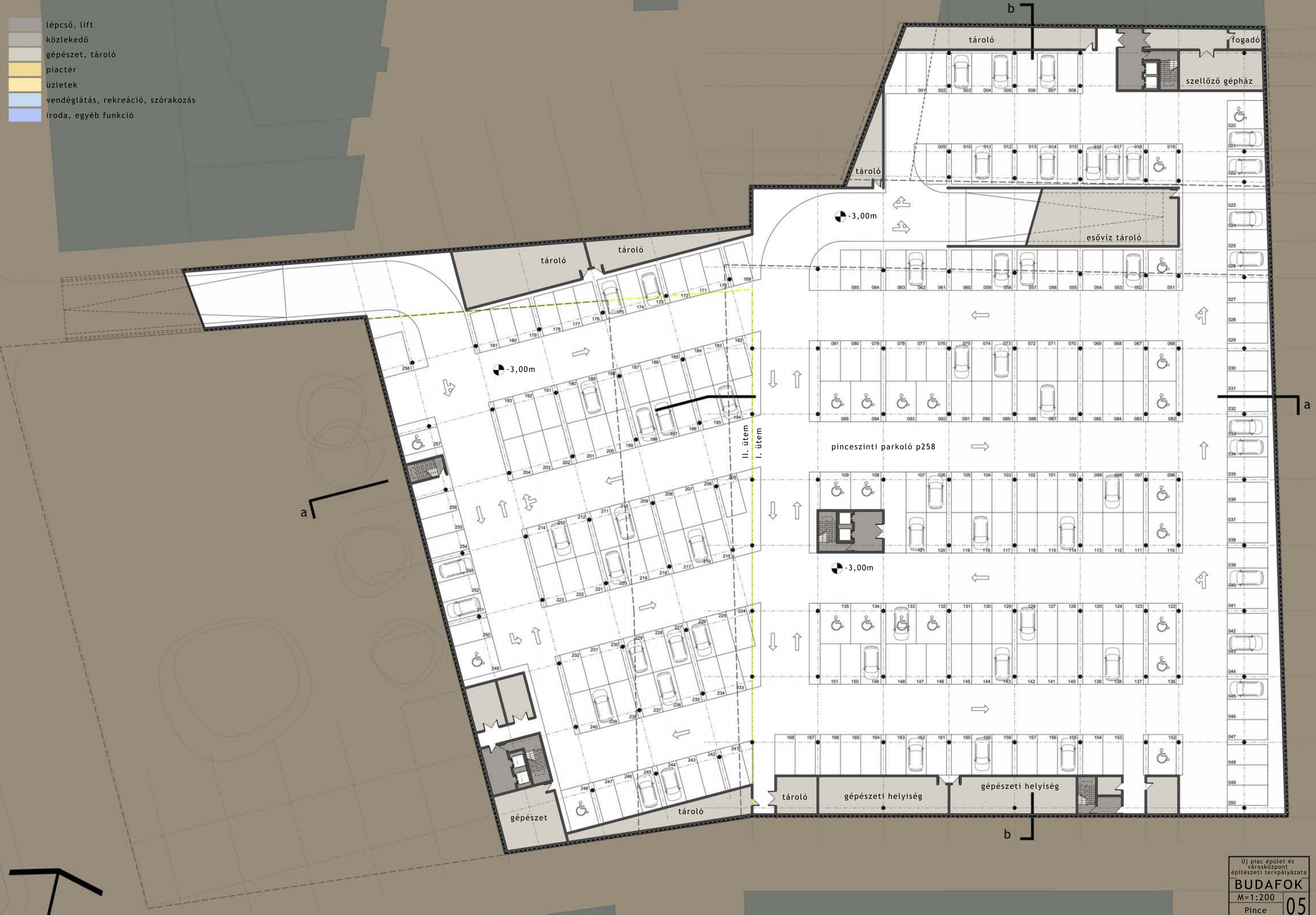
Cél forgalmú út

Duna

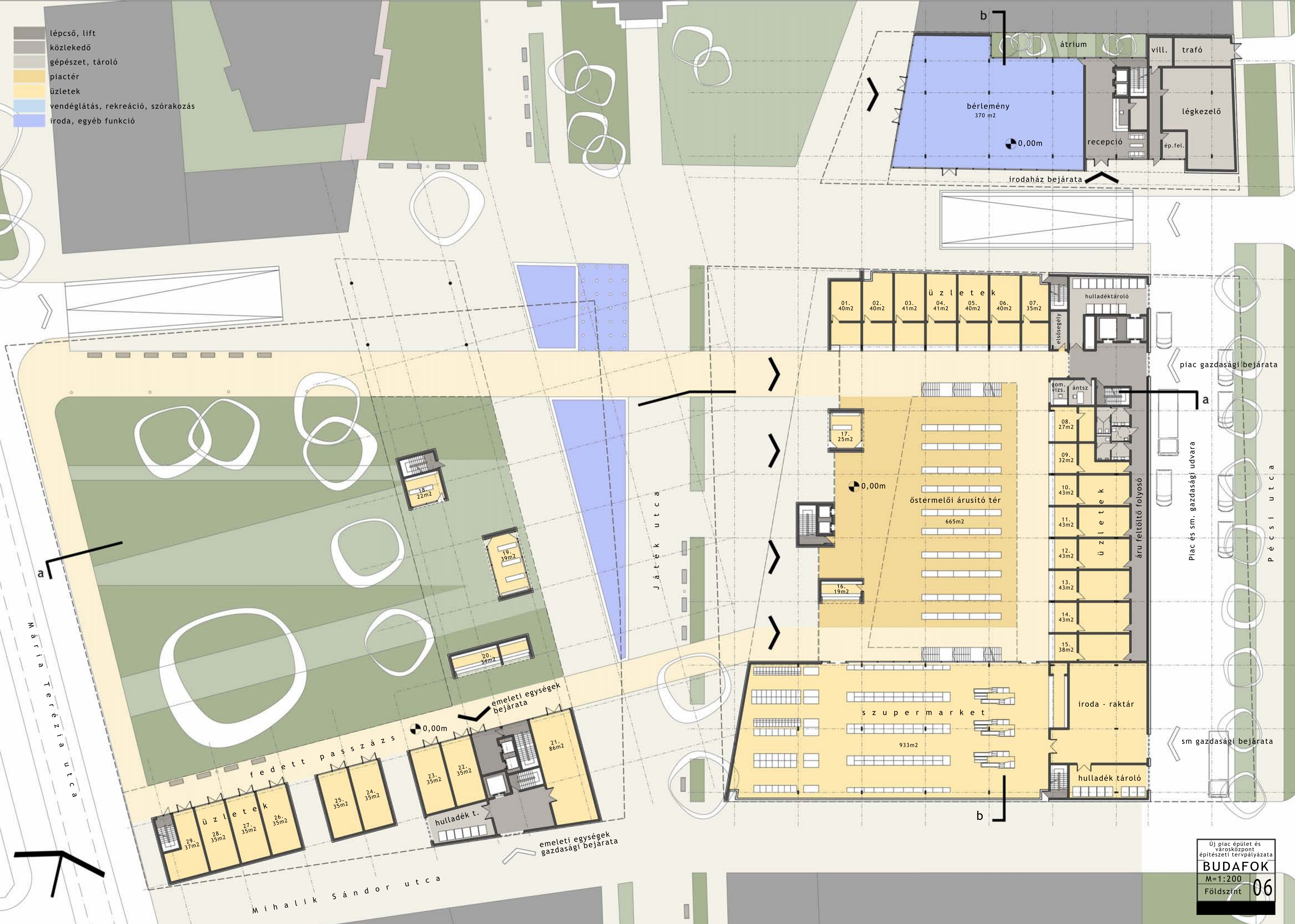


Új piac épület és városközpont építészeti tervpályázata  
**BUDAFOK**  
 M=1:1000  
 Helyszínrajz **03**

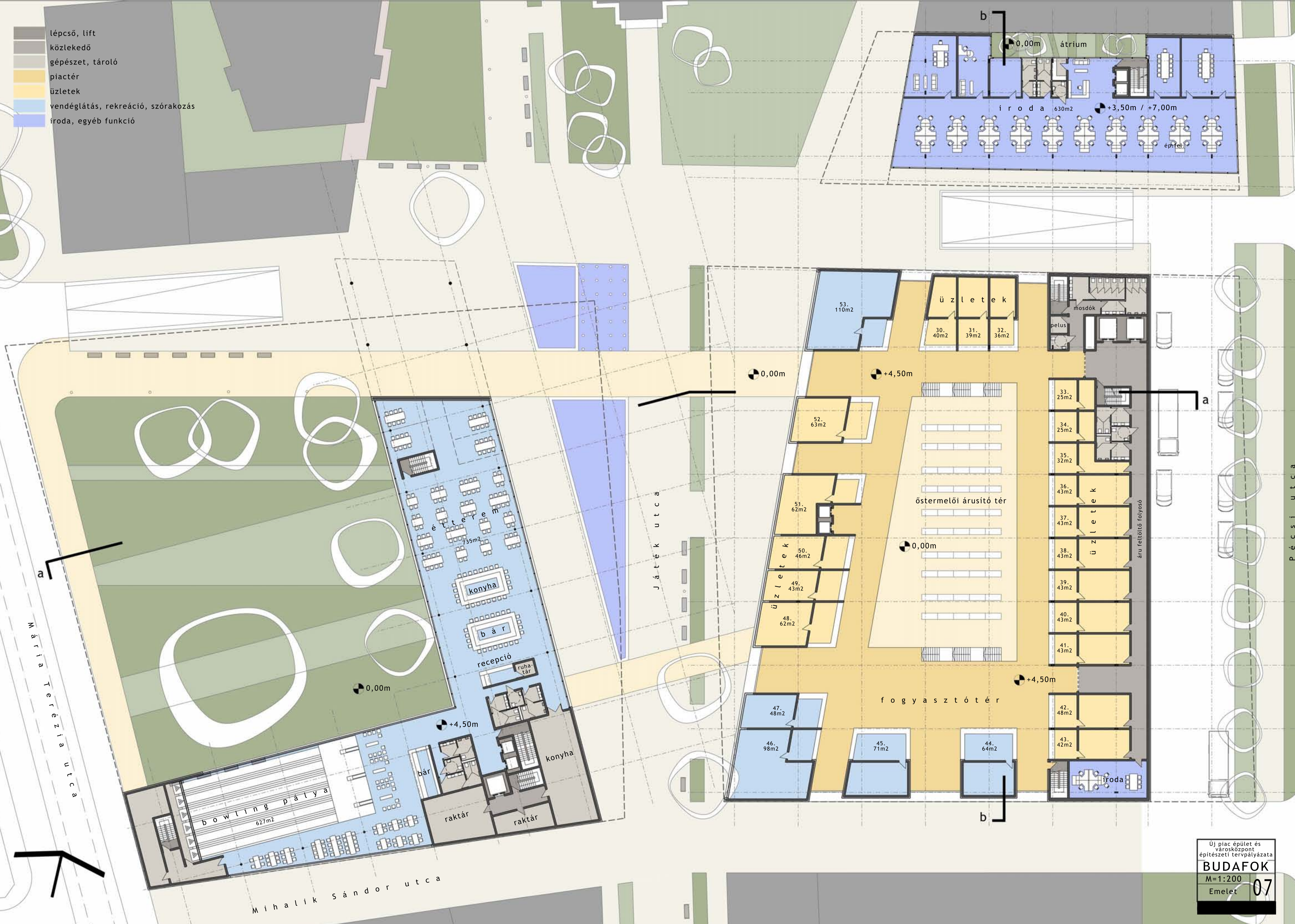
- lépcső, lift
- közlekedő
- gépezet, tároló
- piactér
- üzletek
- vendéglátás, rekreáció, szórakozás
- iroda, egyéb funkció



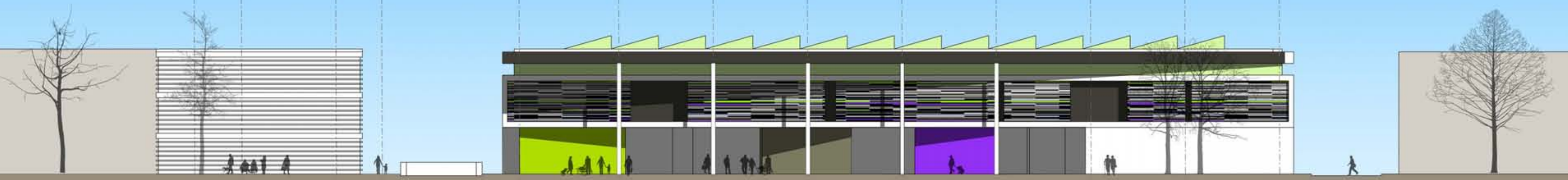
- lépcső, lift
- közlekedő
- gépezet, tároló
- piactér
- üzletek
- vendéglátás, rekreáció, szórakozás
- iroda, egyéb funkció



- lépcső, lift
- közlekedő
- gépészet, tároló
- piactér
- üzletek
- vendéglátás, rekreáció, szórakozás
- iroda, egyéb funkció



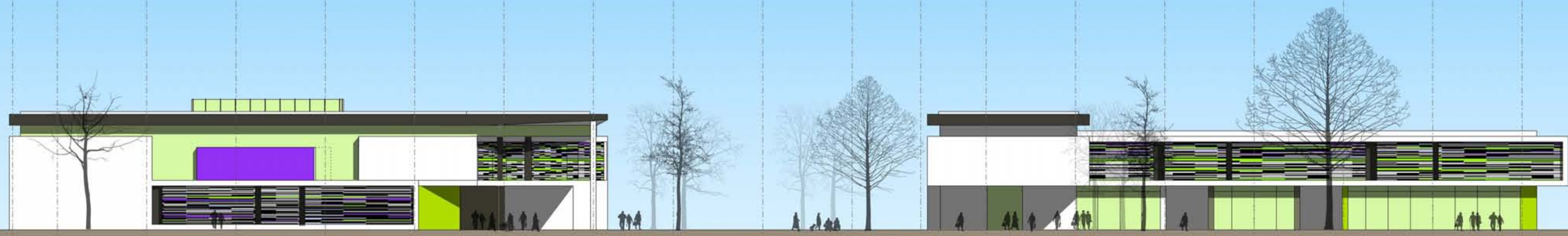
✓ +10,50m  
✓ +8,50m  
✓ +4,50m  
✓ 0,00m  
Nyugati belső homlokzat



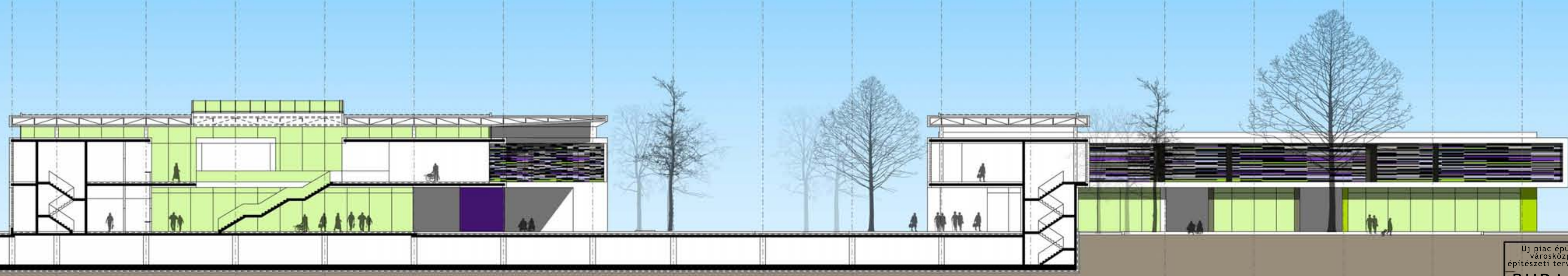
✓ +10,50m  
✓ +8,50m  
✓ +4,50m  
✓ 0,00m  
Déli homlokzat

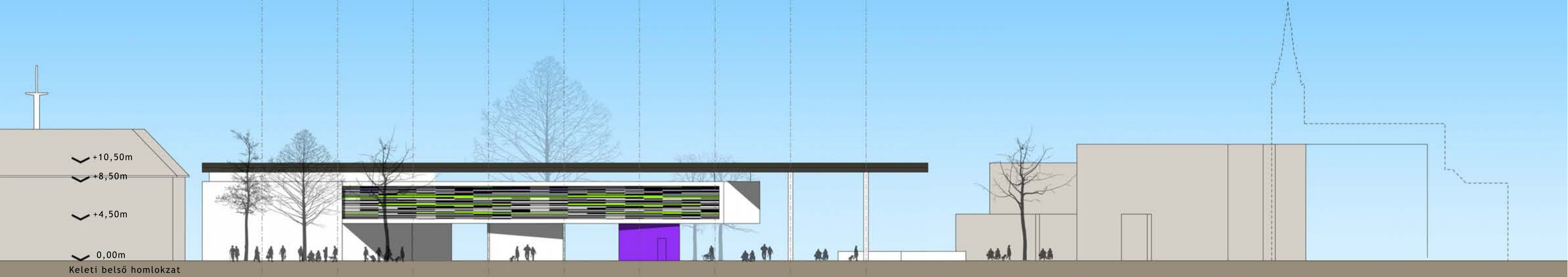


✓ +10,50m  
✓ +8,50m  
✓ +4,50m  
✓ 0,00m  
Északi homlokzat



✓ +10,50m  
✓ +8,50m  
✓ +4,50m  
✓ 0,00m  
✓ -3,00m  
A A Metszet





✓ +10,50m  
 ✓ +8,50m  
 ✓ +4,50m  
 ✓ 0,00m  
 Keleti belső homlokzat



✓ +10,50m  
 ✓ +8,50m  
 ✓ +4,50m  
 ✓ 0,00m  
 Nyugati homlokzat



✓ +10,50m  
 ✓ +8,50m  
 ✓ +4,50m  
 ✓ 0,00m  
 Keleti homlokzat

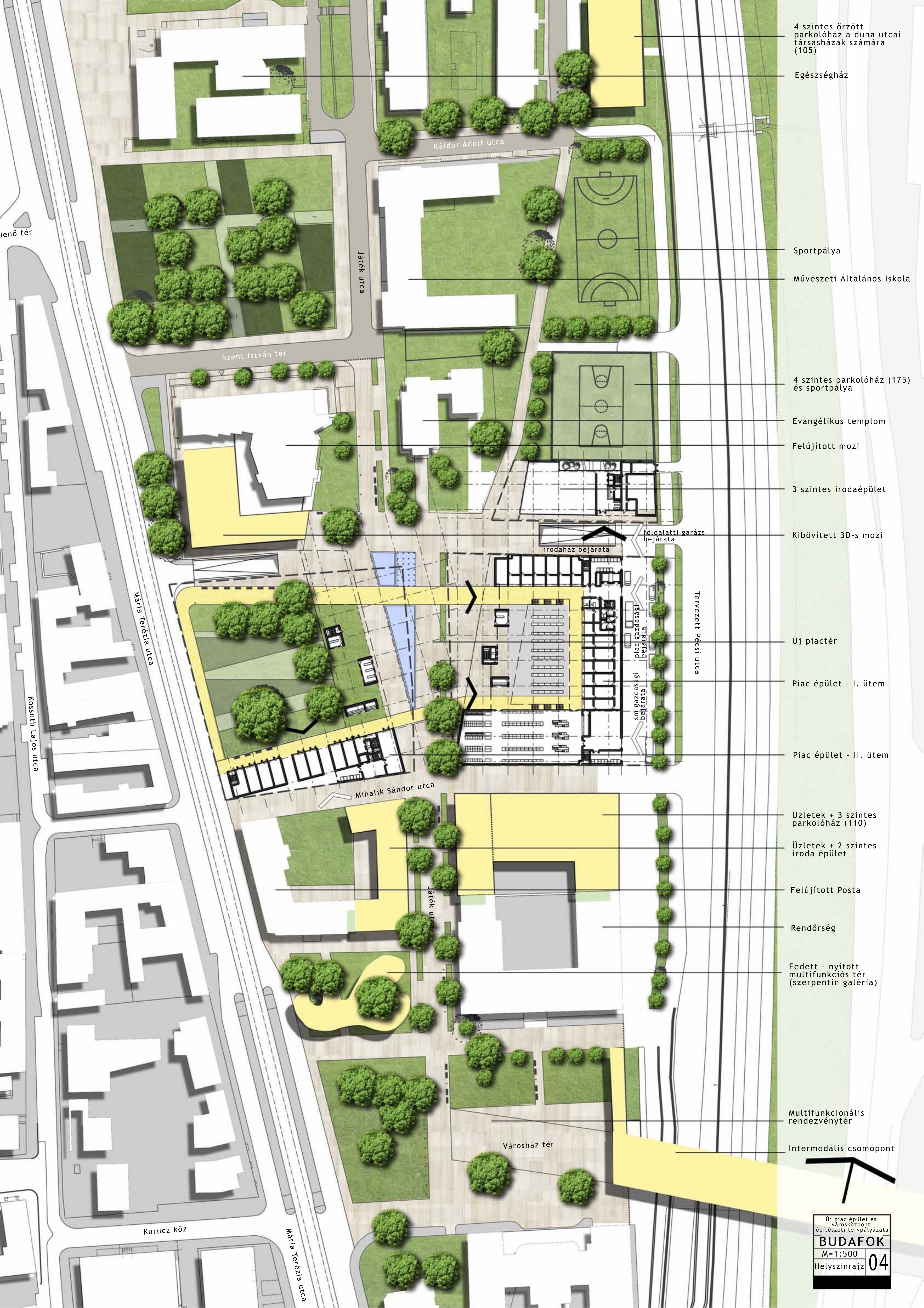


✓ +10,50m  
 ✓ +8,50m  
 ✓ +4,50m  
 ✓ 0,00m  
 ✓ -3,00m  
 B B Metszet

✓ +7,00m  
 ✓ +3,50m  
 ✓ 0,00m







4 szintes őrzött parkolóház a duna utcai társasházak számára (105)

Egészségház

Sportpálya

Művészeti Általános Iskola

4 szintes parkolóház (175) és sportpálya

Evangélikus templom

Felújított mozi

3 szintes irodaépület

Kibővített 3D-s mozi

Új piactér

Piac épület - I. ütem

Piac épület - II. ütem

Üzletek + 3 szintes parkolóház (110)

Üzletek + 2 szintes iroda épület

Felújított Posta

Rendőrség

Fedett - nyitott multifunkcionális tér (szerpentin galéria)

Multifunkcionális rendezvénytér

Intermodális csomópont