

" B " T Ö M B

Rákóczi út - Wesselényi utca - Nagykörösi utca - Koháry körút

A zsinagóga tömbfeltárása a tervben a meglévő utcahálózathoz és a környező tömb-rehabilitációhoz kapcsolódik. A tömbbelső közösségi jellegének, a templomok körüli építészeti jellegének hagyományait és a tömb aljánálóságának hagyományait őrzi és jeleníti meg a régi hitközségi épület és környezete.

A tervezett tömbrehabilitáció célja a tömb értékes elemei és a telekstruktúra kisebb módosításával történő megújítása mellett egy végleges funkcióvá (földszinten kereskedelem, vendéglátás, szolgáltatás - emeleten lakások), értékes terület kialakítása a Főter közelében. A tömb központjában lévő volt hitközségi épület közösségi funkciót kap, a tömb passzázsokkal megnyitva aljárast biztosít a Kiskörút - Wesselényi - Nagykörösi utcák között.



földszinti alaprajz m=1:500



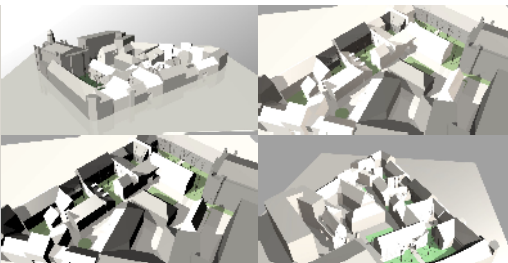
emeleti szint alaprajza m=1:500



belső passzázs látványképe



főtérkézet



pad növényvel



burkolatba süllyesztett kerékpár tároló



fa paddal



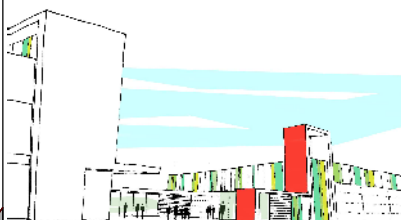
burkolatrészletek



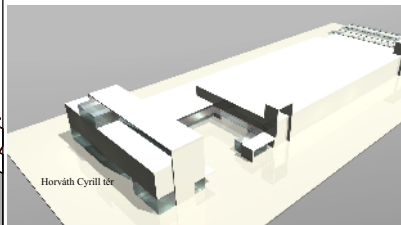
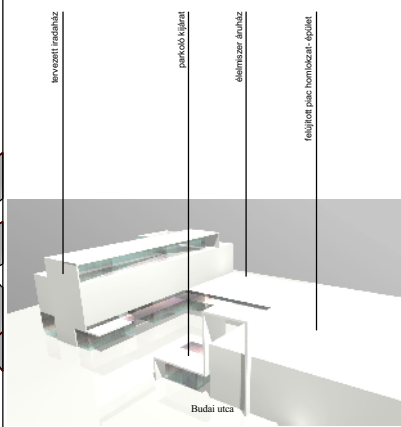
elárúsító - vendéglátó pavilon



nézet a Budai utca felől



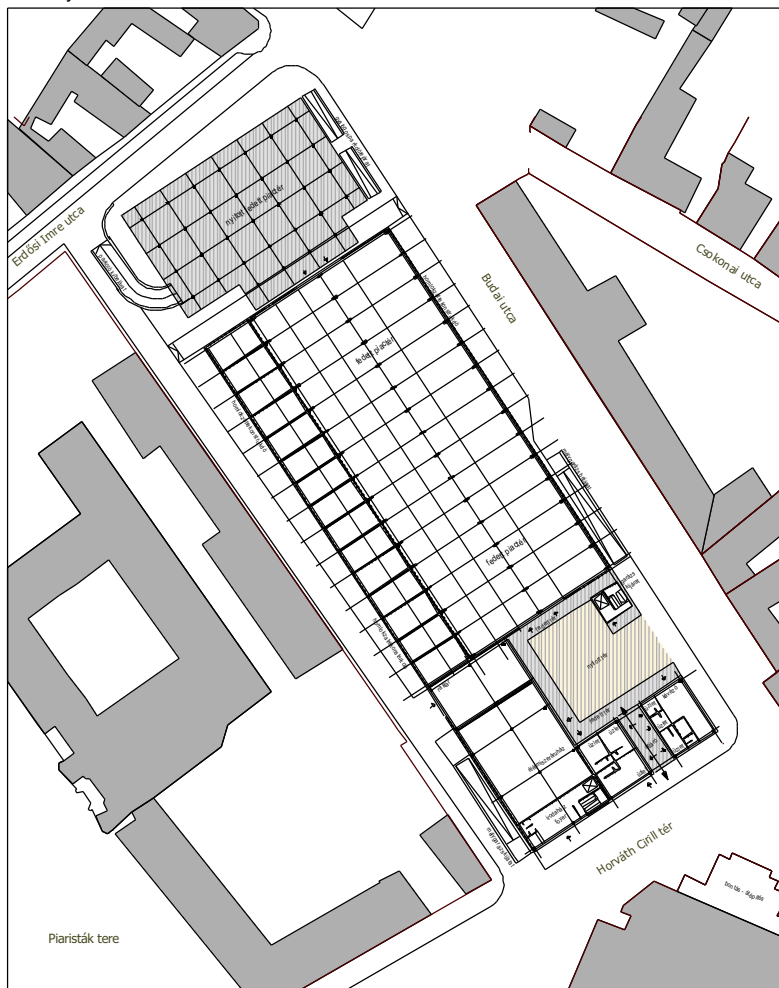
nézet a Budai utca felől



Horváth Cyrill tér

" A " T Ö M B

Horváth Cyrill tér - Budai utca - Erdősi Imre utca



Piaristák tere



RÉSZLETEK 1