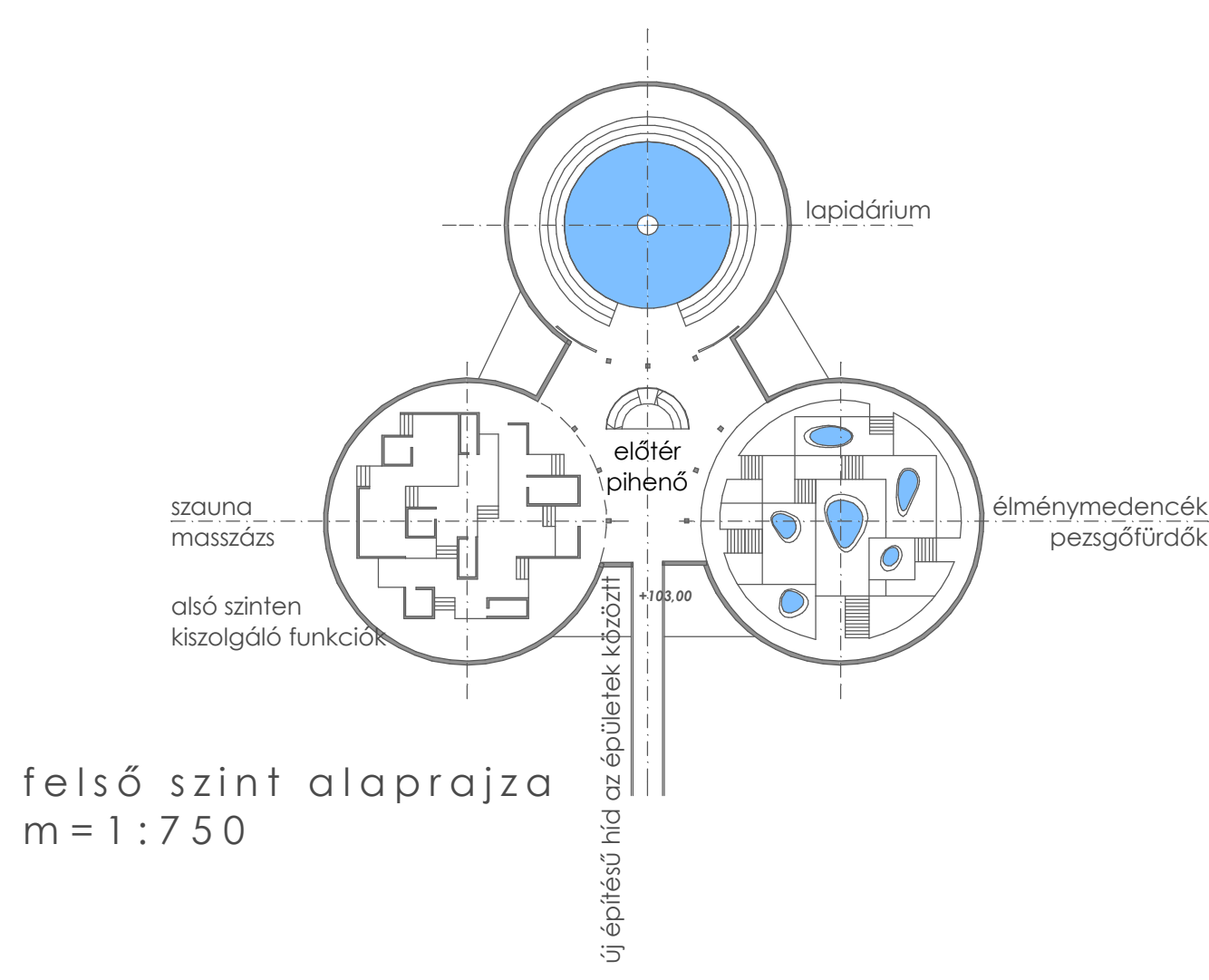
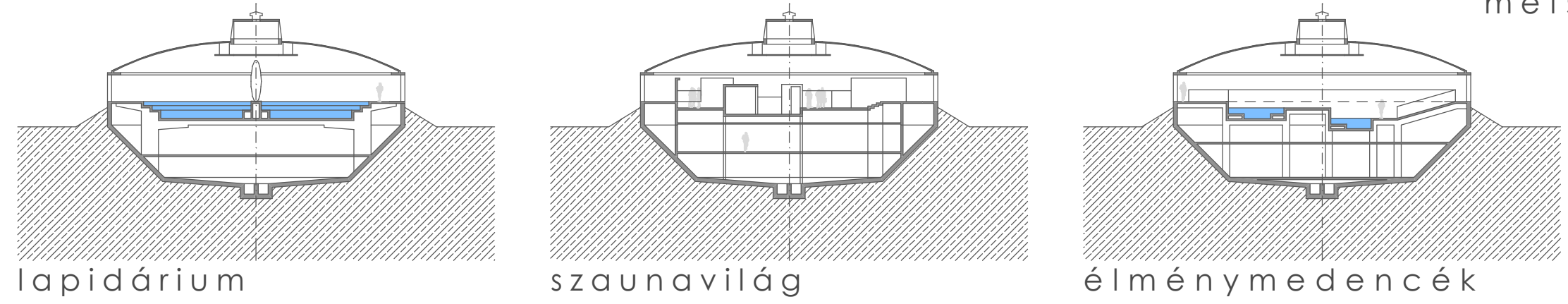




## műemléki koncepció derítő és szűrőépületek hasznosítása

metszetek m=1:500



**északi volt derítők**  
az épületeket teljesen körbe veszi a zöldfelület, mintegy a park mesterséges dombjaivá válnak, érvényesül erőteljes geometriájuk

**lapidárium** - centrális térszervezés, szökőkúttal megjelölt középpont horizontális hangulatyozása az egységes nagy vízfelülettel, a fényt megszűrő nyílászáró kerettel

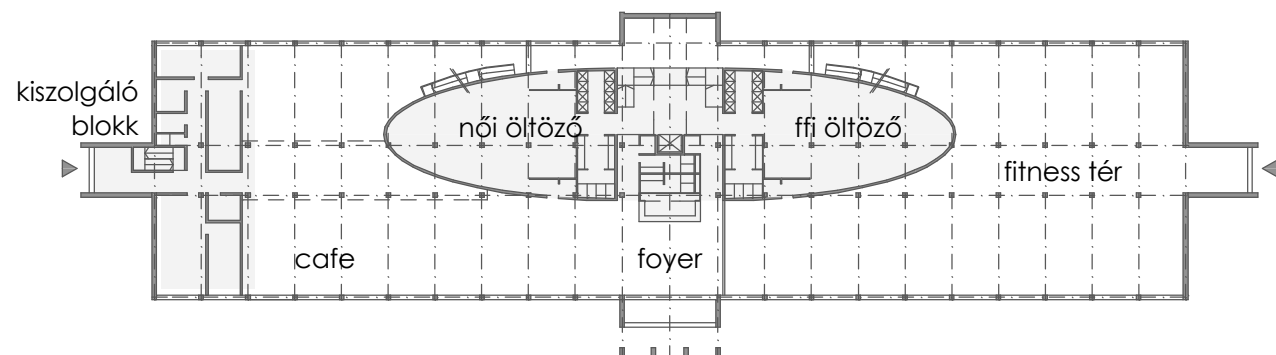
**szaunavilág** - behelyezett „lebegő” zárt fadobozok, intimitás, magasság kihasználása, függőleges elmozdulások lépcsőkkel, rámpákkal

**élménymedencék** - víz különböző mozgásai: pezsgés, esés, folyás, áramlás, bugyogás, csepegés formailag összetett kialakítás és a befoglaló ekret fegyelmények kontrasztja

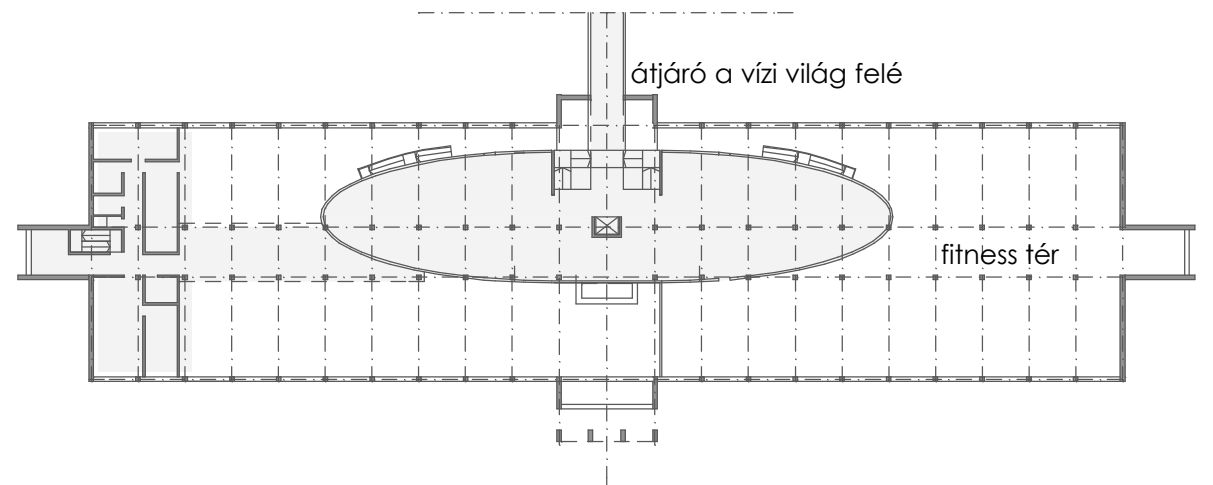
## f ü r d ő v i l á g

## w e l l n e s s

földszint alaprajza  
m=1:750

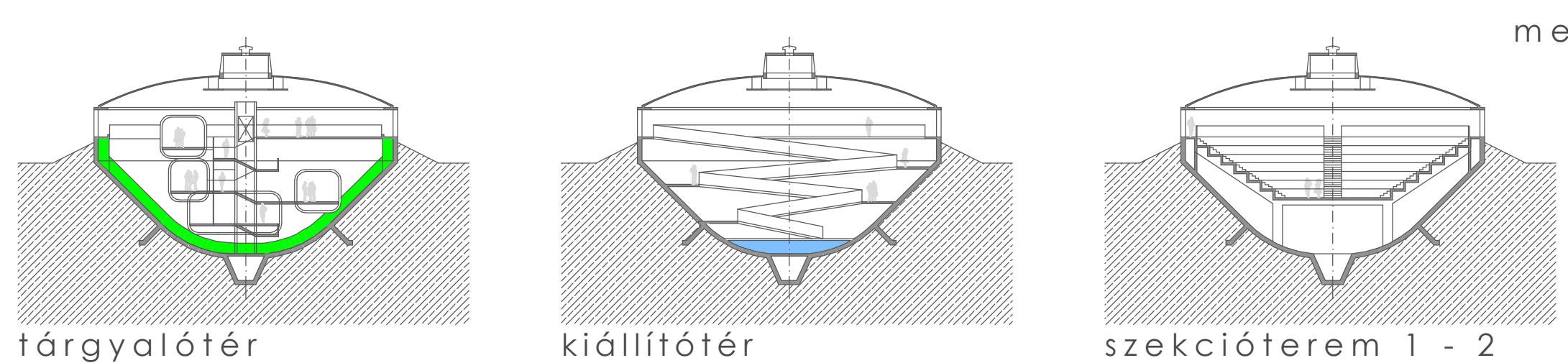
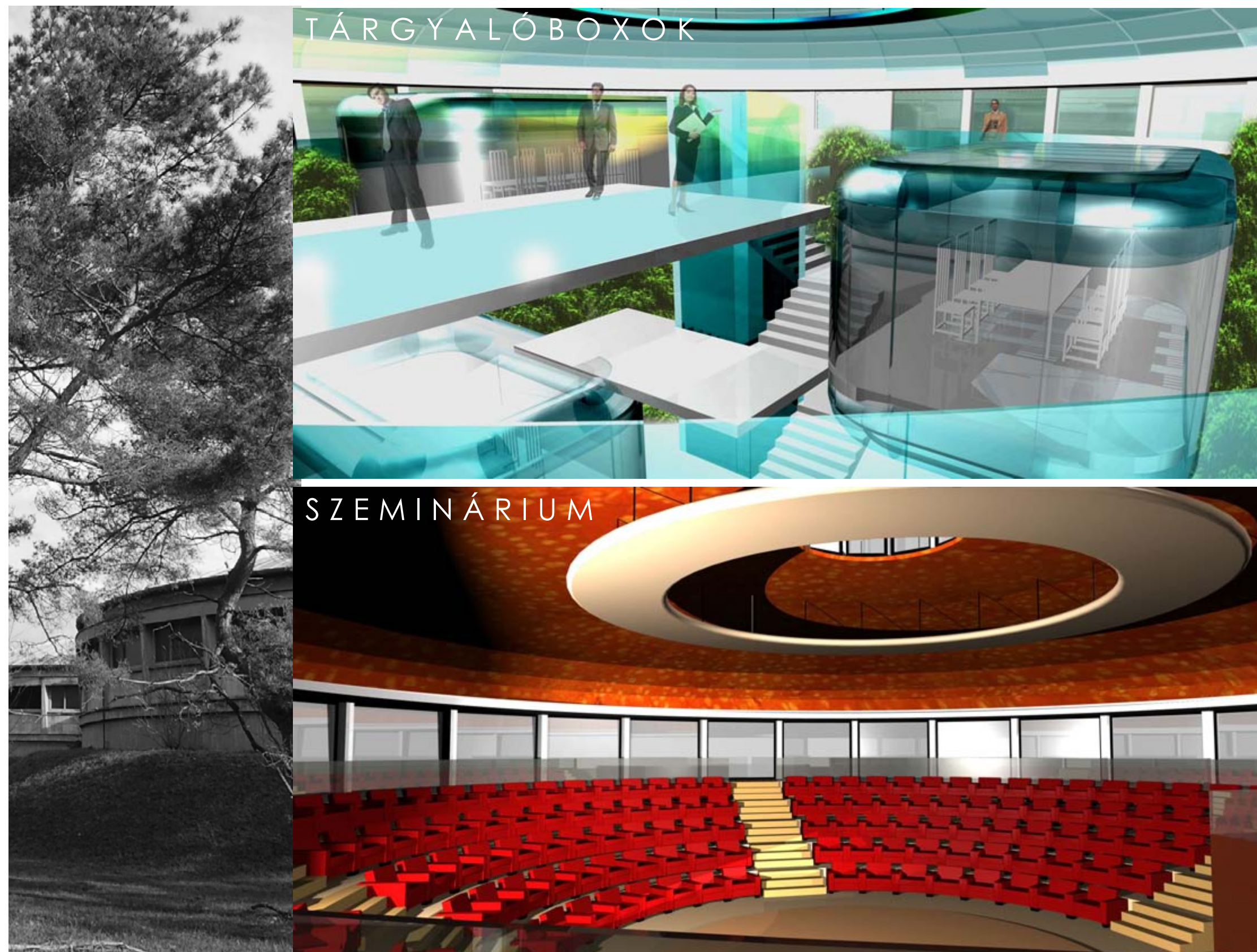


felső szint alaprajza  
m=1:750

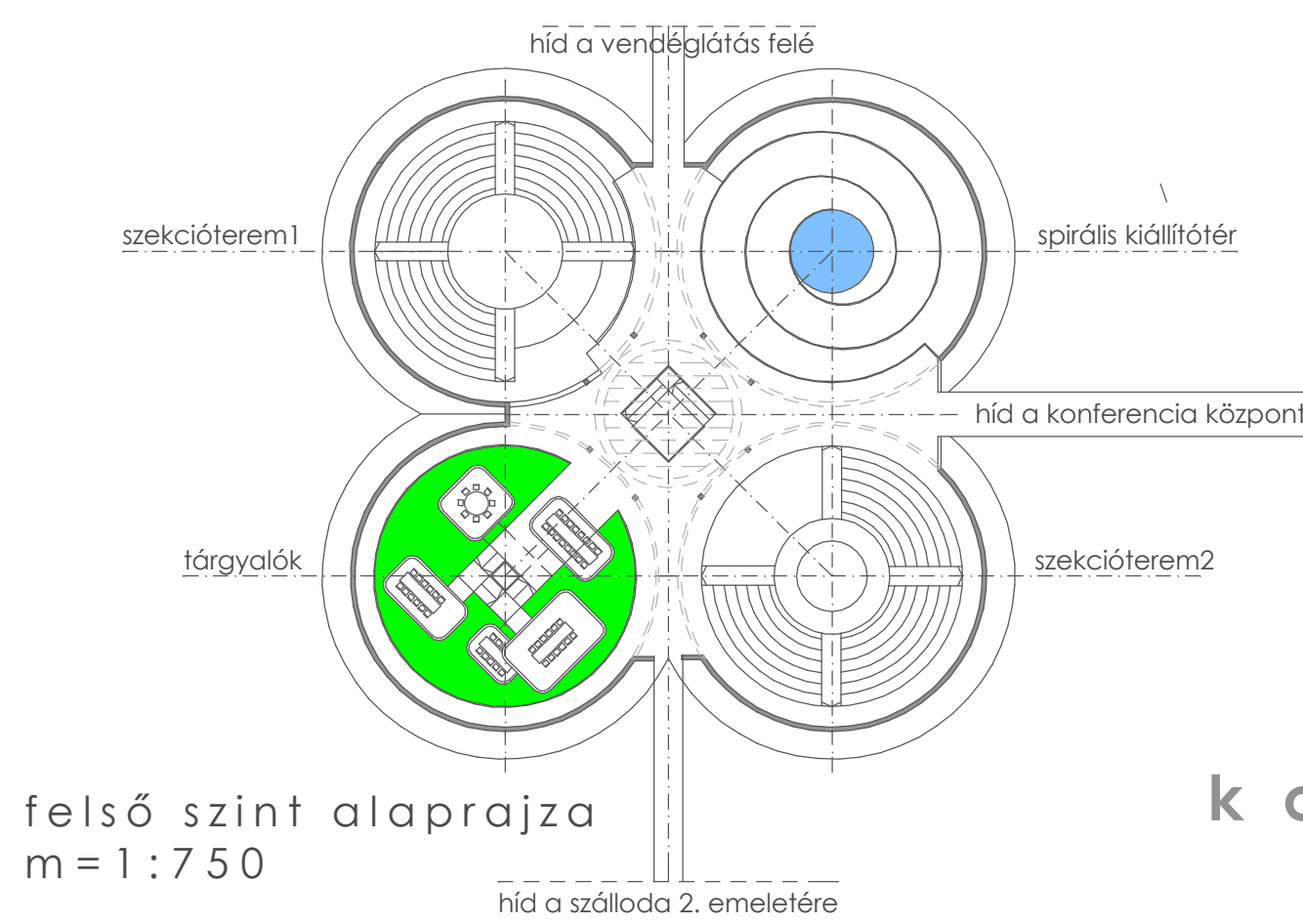


**északi volt szűrőház**  
vízi wellness világ bejárati épülete: előcsarnok, büfé, öltözők, konditerem, aerobik, stb.

- megmarad a szerkezet, érvényesül a tömeget és a teret egyaránt meghatározó szerkezetiség, a tető, a ritmus, a tágasság
- az új részek kontrasztosan, mintegy a régivel nem érintve behelyeződnek a térbeli keretbe, a kiszolgáló részeknél két szintessé válik a térszervezés
- az anyaghasználatot az elegancia, nyíltság, nagyvonalúság jellemzi: meglévő fém- és látszóteglás szerkezetek, új üvegfelületek, fém- és faburkolatok
- az épület és a volt északi derítők közé az első szinten vezetett új híd épül



metszetek m=1:500



**déli volt derítők**  
az épületeket egységes, elsősorban burkolt, a park központjává váló szabadter-rendszer veszi körbe, ahol uralkodóvá válnak formáik az épületek átalakításánál kihasználjuk mélységüket és a központi vertikális fénytengelyt különbözőképpen erősítjük a belső formálással

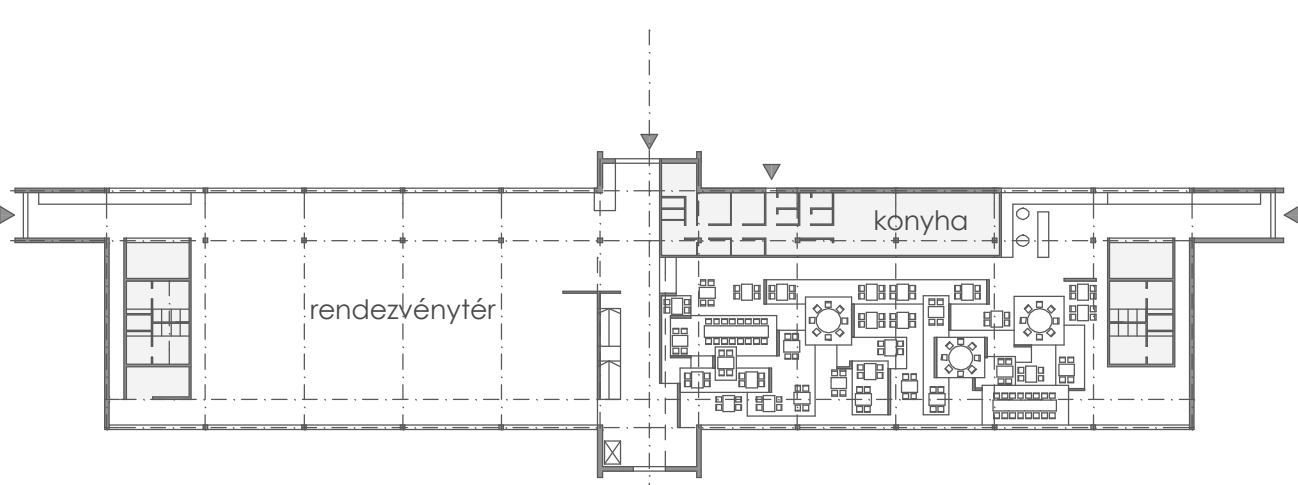
**szekciótér 1 - 2** - centrális térszervezés, flexibilis térszervezés, befeléforululás, szűrt homogén fény

**kiállítótér** - a "kupaforma" változó méretű határa mentén levezetett tágas spirális útvonal kiállító-, pihenőtérként működik, a tér központja a hiány, a fény és a mélyben csillagó vízfelület által jelölődik meg

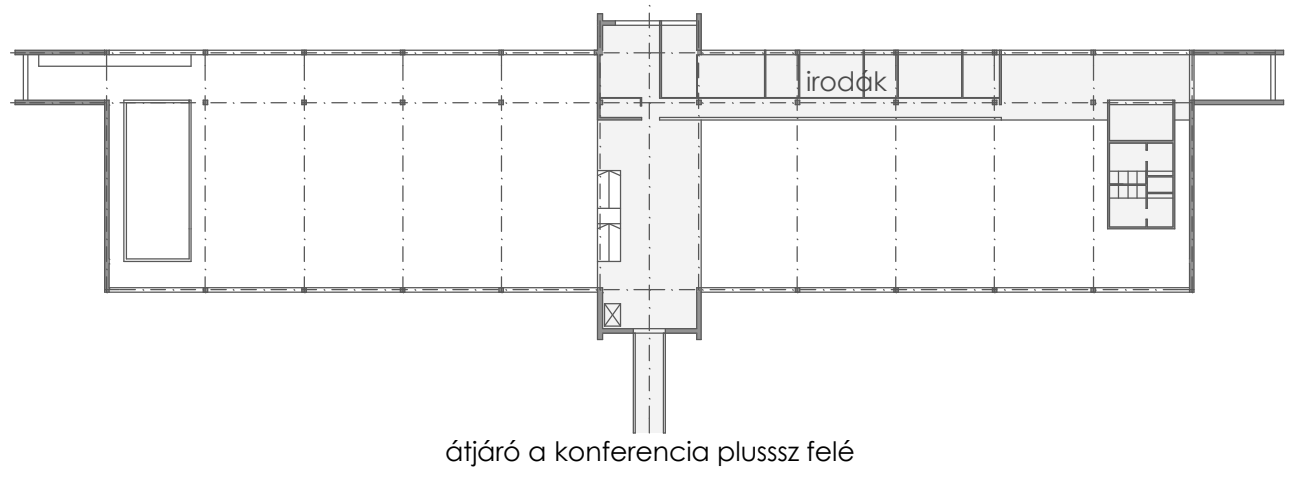
**tárgyalótér** - extrém kortárs térbeliség: a forma központjába épített vertikális közlekedő tengelye szervezi a kisebb, szabálytalanul elrendezett tárgyalók átátható, de elzárható dobozait, háttérük a tartály belső ferde felületére telepített növényzet

## k o n f e r e n c i a p l u s s z

## v e n d é g l á t á s - r e n d e z v é n y



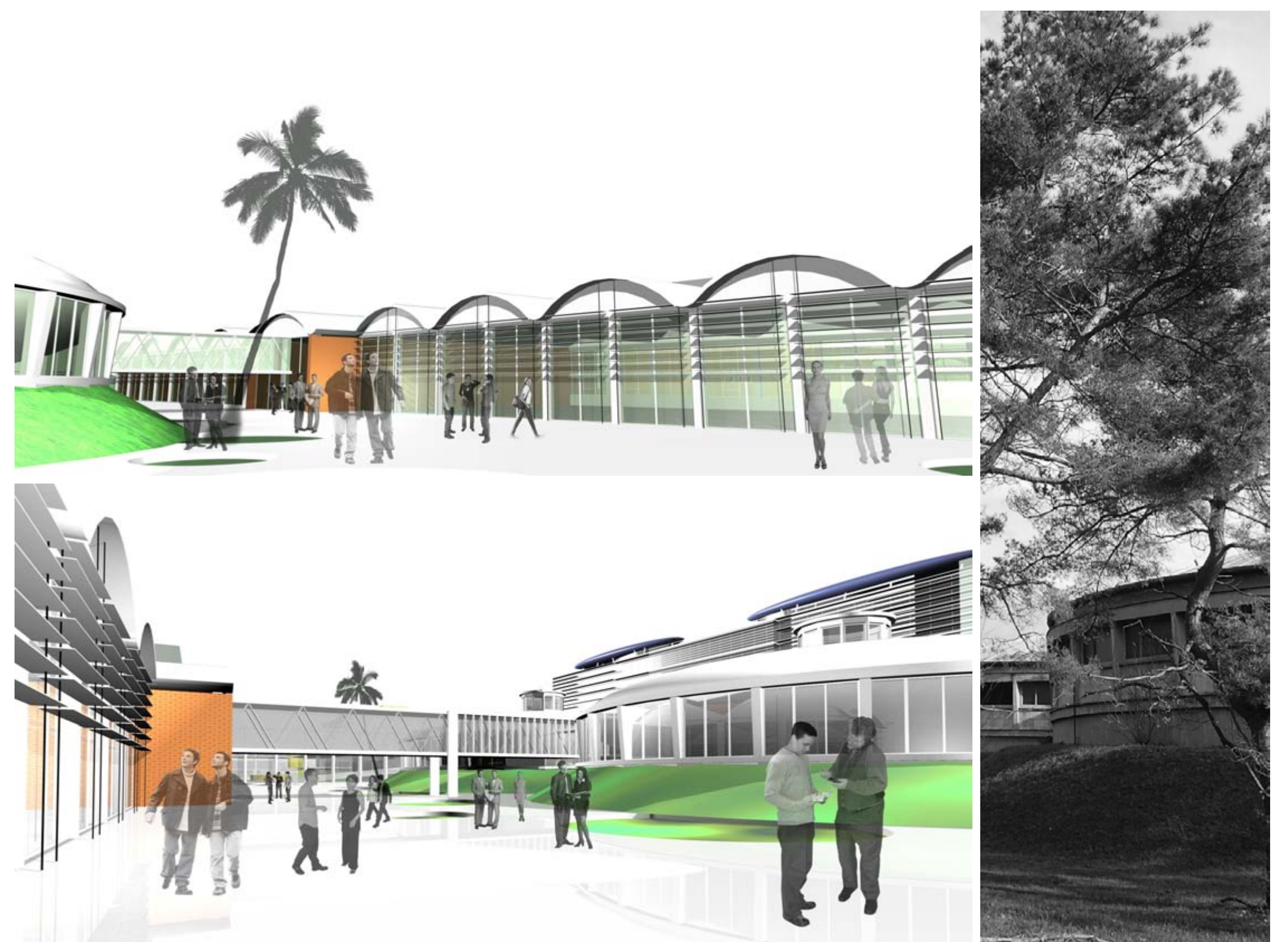
földszint alaprajza  
m=1:750



felső szint alaprajza  
m=1:750

**déli volt szűrőház**  
a központi térszervezést szervező, északra arra irányuló vendéglátó és rendezvény épület

- megmarad a szerkezet, érvényesül a tömeget és a teret egyaránt meghatározó szerkezetiség, a tető, a ritmus, a tágasság
- az épület északi oldalra, keleti és nyugati végére kerülnek a kiszolgáló funkciók így déli, a tér felé teljesen felnyílnak
- jellemzően egyszintes, nagy belmagasságú tér
- az étteremnél a tér a térben koncepció alapján tagolódik a belső, míg a rendezvényter befogadó jellegű, flexibilis használható csarnok
- központi keresztterengelyben kélszintes, itt belső, zárt összeköttetés teremmel
- az újonnan épített híddal a konferencia plussz részekkel
- az anyaghasználatot az elegancia, nyíltság, nagyvonalúság jellemzi: meglévő fém- és látszóteglás szerkezetek, új üvegfelületek, fém- és faburkolatok



ÚJPEST, VÁCI ÚT 121. FŐVÁROSI VÍZMŰVEK ZRT.  
A NAGYFELSZÍNI VÍZTISZTÍTÓ MŰ HASZNOSÍTÁSÁT CÉLZÓ  
VÁROSÉPÍTÉSZETI ÖTLETPÁLYÁZAT