



Tervezők:

Szálló: Kern és Klenk Építészeti Bt: Kern Andrea, Klenk Csaba

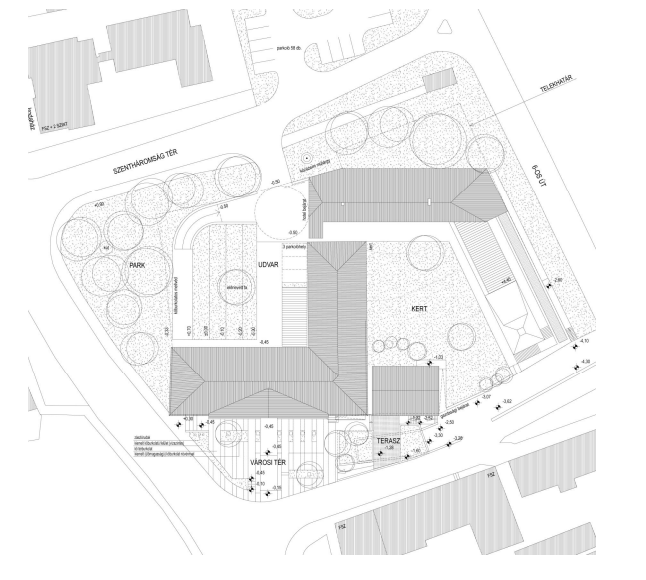
Bővítés: Fejérdy és Bartók Építésziroda: Fejérdy Péter, Bartók István, Bernárd Aurél

Kávézó: Földes és Társai Építésziroda: Földes László, Gönczi Orsolya, Mórocz Tamás

Belsőépítész: Frank György

Dátum: 2006

Forma: párhuzamos megbízás



A paksi Erzsébet Szálló felújítására, átalakítására és bővítésére a Paksi Atomerőmű Zrt. meghívásos pályázatot írt ki. Az összetett feladat megoldására a pályázat eredményeként három együttműködő tervező csapatot bízott meg: a meglévő szálló épületét irodánk, a bővítést a Fejérdy és Bartók iroda, a kávézót Földes László irodája tervezte. Mindhárom épületrész belsőépítésze Frank György.

A műemlék klasszicista szálló az 1840-es évek közepén épült. A felújítás, átalakítás során a régi épületben konferenciatermet, éttermet, tárgyalót, illetve VIP lakosztályokat kellett kialakítani. Az új épületszárnyban kapnak helyet a szállodai szobák, a ház déli oldalán álló 20. század eleji épületben kávézó-cukrászda létesül.

A belső teret illetően a tervezési programban szereplő funkciók voltaképpen az eredeti rendeltetésnek való megfeleltetést jelentik. Ez a körülmény lehetővé tette, hogy az eredeti, a falkutatás során is feltárt, dokumentált térstruktúrát, a meglévő eredeti falakat, illetve eredeti falnyílások jelentős részét rekonstruálni tudjuk.

Az összetett, nagyszámú funkció elhelyezése és kapcsolataik zökkenőmentes szervezése érdekében több új pince-részt is ki kellett alakítani (pl: kapualj alatti vizesblokk az étterem számára, mellette a teremgarázs és a többi funkció között kapcsolatot biztosító előtér a felfonóval, illetve a konyha raktárai számára kialakított pince. Az Erzsébet Szálló Szent István térre néző főhomlokzata előtti tér burkolt városi tér, éttermi és kávéházi kiülőkkel, díszburkolattal. Az Erzsébet szállótól ÉK-re húzódó terület - amelyről az új szállodai szárny is nyílik, és amely alatt a mélygarázs található - az „udvar”, amely alapvetően nyitott használatú, de kerített és zárható.

Klenk Csaba

