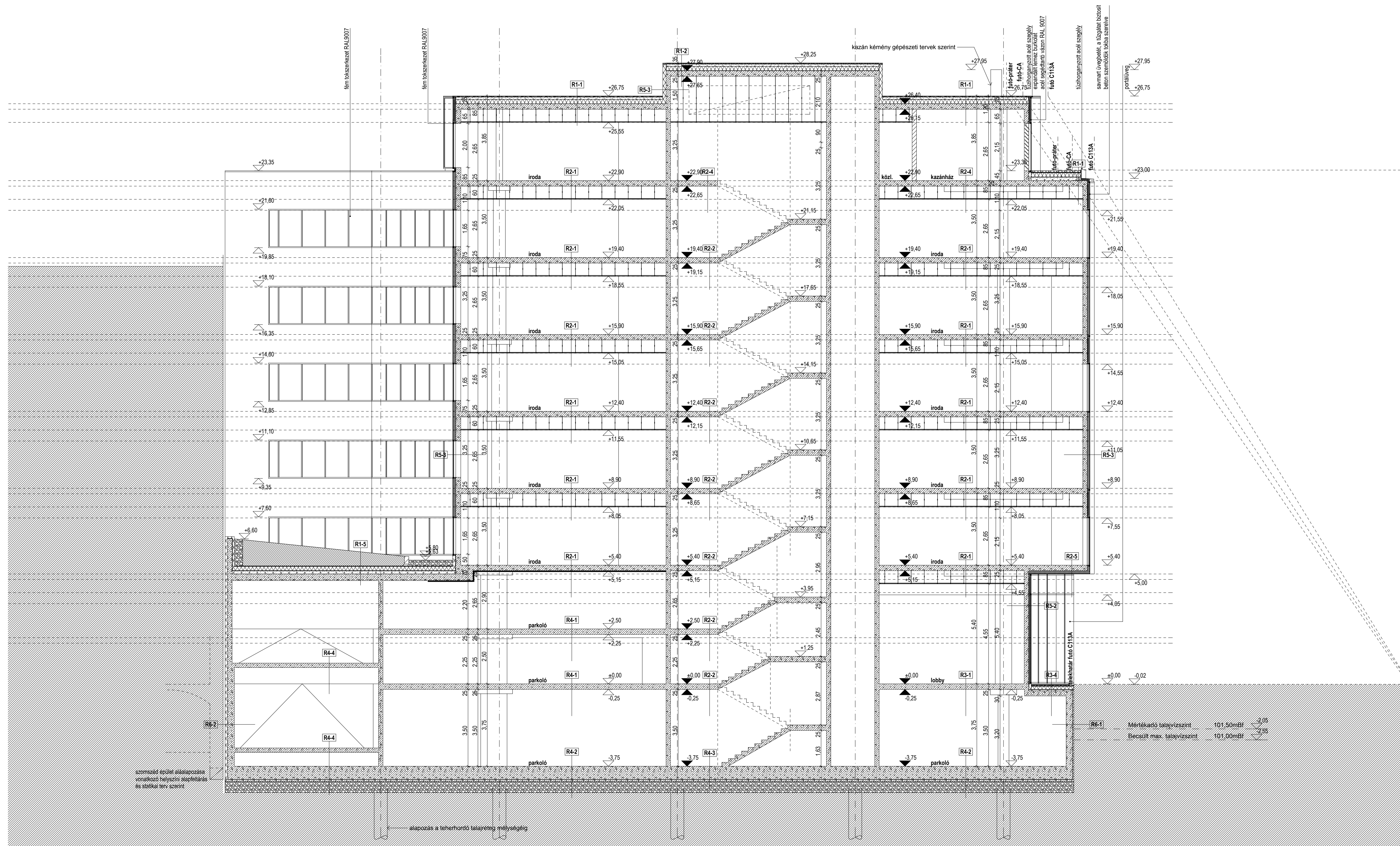


- R1-1 lapostető**
 - 2 rtg mod.bit.v. lemez vízszigetelés
 - 4-15cm lejtet beton
 - 1 RTG elválasztó PE fólia
 - 20 cm hőszigetelés
 - 1 rtg párazáró fólia
 - 25 cm mon. vb. födém
 - 60 cm álmennyezet
- R1-2 lapostető**
 - 2 rtg mod.bit.v. lemez vízszigetelés
 - 4-15cm lejtet beton
 - 1 RTG elválasztó PE fólia
 - 20 cm hőszigetelés
 - 1 rtg párazáró fólia
 - 25 cm mon. vb. födém
 - 210 cm álmennyezet - gépészeti tér
- R1-3 lapostető**
 - 2 rtg mod.bit.v. lemez vízszigetelés
 - 4-15cm lejtet beton
 - 1 RTG elválasztó PE fólia
 - 20 cm hőszigetelés
 - 1 rtg párazáró fólia
 - 25 cm mon. vb. födém
- R1-4 nem járható emeletközi lapostető**
 - 3 cm beton lap
 - 4 cm homokos kavics
 - 1 rtg geotextília
 - 3 cm drain lemez
 - 20 cm hőszigetelés
 - 1 rtg elválasztó fólia
 - 2 rtg mod.bit.v. lemez vízszigetelés
 - 4-15cm lejtet beton
 - 25 cm mon. vb. födém
 - 25 cm álmennyezet
- R1-6 zöldtető**
 - 30-110 cm intenzív termőföld keverék
 - 1 rtg geotextília
 - 2,5 cm drain lemez
 - 20 cm hőszigetelés
 - 1 rtg elválasztó fólia
 - 2 rtg mod.bit.v. lemez vízszigetelés
 - 4-15cm lejtet beton
 - 30 cm mon. vb. födém
 - 60 cm álmennyezet
- R2-1 iroda födém**
 - 1,5 cm felületlyonós padlószőnyeg
 - 25 cm mon. vb. födém
 - 60 cm álmennyezet
- R2-2 liftelőtér, közlekedő**
 - 1,5 cm öntött terrazzo burkolat
 - 25 cm mon. vb. födém
- R2-3 vízszblokk**
 - 1,5 cm öntött terrazzo burkolat
 - 25 cm mon. vb. födém
 - 60cm álmennyezet
- R2-4 emeleti gépészet**
 - 1,5 cm felületkéményített betonpadló
 - 25 cm mon. vb. födém
 - 60cm álmennyezet
- R2-5 iroda födém alsó szig.**
 - 1,5 cm padlószőnyeg
 - 25 cm mon. vb. födém
 - 15 cm hőszigetelés
 - 1,5 cm vakolat
- R3-1 lobby padló**
 - 1,5 cm öntött terrazzo burkolat
 - 25 cm mon. vb. födém
 - 6 cm hőszigetelés
- R3-2 fsz bérlemény padló**
 - 1,5 cm felületlyonós padlószőnyeg
 - 25 cm mon. vb. födém
 - 6 cm hőszigetelés
- R3-3 vízszblokk**
 - 1,5 cm öntött terrazzo burkolat
 - 25 cm mon. vb. födém
 - 60cm álmennyezet
- R4-1 garázs padló**
 - 25 cm mon. vb. födém
 - felületkéményített kopásálló felülettel
- R4-2 garázs pincepadló**
 - 60 cm mon. vb. vízáró lemezalap statikai
 - terv szerint felületkéményített kopásálló felülettel
 - 10 cm szaralóbeton
 - 50 cm kavicsterítés - öszenyomódó rtg.
- R4-3 közlekedőmag pincepadló**
 - 1,5 cm öntött terrazzo burkolat
 - 60 cm mon. vb. vízáró lemezalap statikai
 - terv szerint
 - 10 cm szaralóbeton
 - 50 cm kavicsterítés - öszenyomódó rtg.
- R4-4 rámpa**
 - 20 cm ferde mon. vb. födém
 - felületkéményített kopásálló, érejesített felületképzéssel
- R5-1 fsz portál**
 - 1 méretezett és mindkettő
 - üveg függönyfal szerkezet
- R5-2 fsz fal**
 - 1 rtg expandált lemez burkolat acél segédtartó vázon
 - 4 cm Mgrés
 - 8 cm mikroborítás trimo panel
 - 20 cm vasbeton fal statikai
 - terv szerint
- R5-3 fal**
 - 12 cm fényes felületű akrill festés
 - 12 cm hőszigetelés
 - 20 cm VB fal
- R5-4 tűzfal**
 - 12 cm hőszigetelés
 - 20 cm VB fal
 - 1,5 cm fényes felületű akrill festés
- R6-1 pincefal**
 - 30 cm vízáró VB fal glettelve festve
- R6-2 pincefal szomszédos ép. mellett**
 - 4 cm hőszigetelés
 - 30 cm vízáró VB fal



±0,00= 103,55 mBf

6	
5	
4	
3	
2	
1	

Sz./Nr. Tárgy / Designation Datum / Date

MÓDOSÍTÁS:
REVISION:

MEGBÍZÓ:
CLIENT:

CORVIN ÉSZAK INGATLANFORG. Kft.
1082 Budapest, Futó u. 47-53. V. em.

TERV:
PROJECT:

C113A
irodaház

1082 Budapest, Futó u. 31-33.; hrsz.: 36349/4.

GENERAL TERVEZŐ:
GENERAL ARCHITECT:



101012 Budapest, Logoska, 54. Tel:36 (1) 481-1027 Fax:36 (1) 481-1021 www.studio101.hu

ÉPÍTÉSZ VEZETŐ TERVEZŐ:
ARCHITECTS:

SZÁSZ LÁSZLÓ
E1 01-2063/06

HAJNÁDY ERZSÉBET
E1 01-1030/06

ÉPÍTÉSZ TERVEZŐTÁRSASK
PROJECT ARCHITECTS:

MÓROCZ BALÁZS
E1 01-4478/06

VANNAY MIKLÓS
E1 01-4644/13

STATIKUS TERVEZŐ:
STRUCTURAL ENGINEER:

LENDVAI KATALIN
T101-8787

LM KFT.

GÉPÉSZ TERVEZŐ:
MECHANICAL ENGINEER:

PFENINGBERGER OTTÓ
G1 01-0732

ENCO KFT.

ELEKTROMOS TERVEZŐ:
ELECTRICAL ENGINEER:

KOMM PÉTER
VT-01-6007

VA-IQ KFT.

KERT- ÉS TÁJTERVEZŐ:
LANDSCAPE ARCHITECT:

TORMA SÁROLTA
K1-01-5082/05

LAND-A KFT.

FILENÉV / FILE

RAJZ / TITLE

A - A METSZET

A - A SECTION

TERVFAJTA / PLAN TYPE

DÁTUM / DATE

MÓD. ÉPÍTÉSI ENGEDÉLYEZÉSI TERV 2009.11.09.

LEPTÉK / SCALE RAJZSZÁM / DRAWING Nr.

1:100

A 2000/B