



## BEVEZETÉS

### ISKOLA REKONSTRUKCIÓ

közösségi terek és tornaterem bővítés,  
akadálymentesítés, gépészeti és tűzvédelmi felújítás

### ISKOLA BŐVÍTÉS

### ÉS SZABAD TERÜLETEK FEJLESZTÉSE

többcélú tornaterem és rendezvényterem építése  
iskolaudvarok, és teraszok rendszere

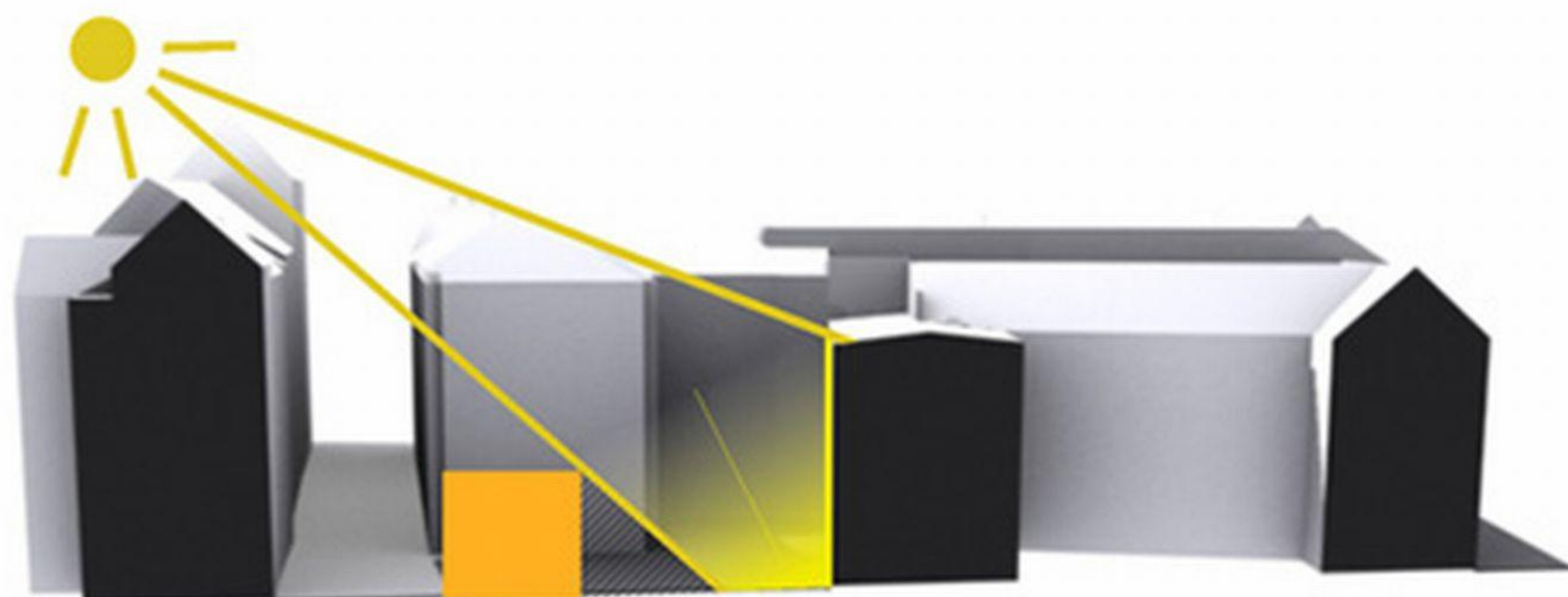
### KIADHATÓSÁG ÉS HASZNOSÍTÁSI JAVASLATOK

szakteremek, filmklub, tetőtér  
rendház átalakítása kolostorszállóvá  
angol kisasszonyok inkubátor háza  
parkoló létesítése

## WARD MÁRIA

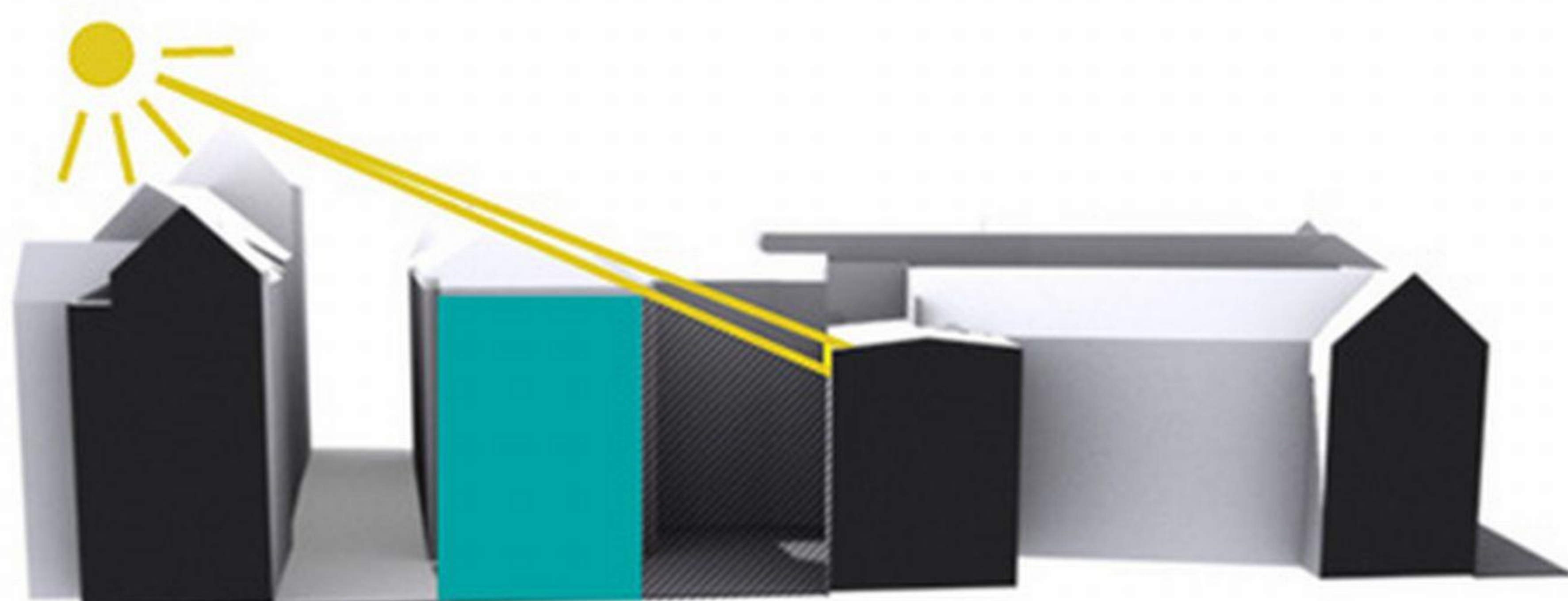
Általános Iskola és Gimnázium rekonstrukciója és bővítése – Congregatio Jesu  
WM Iskola – Lugas – Angolkisasszonyok Háza – Zárda szálló fejlesztés  
Golda János - Teampannon Kft.





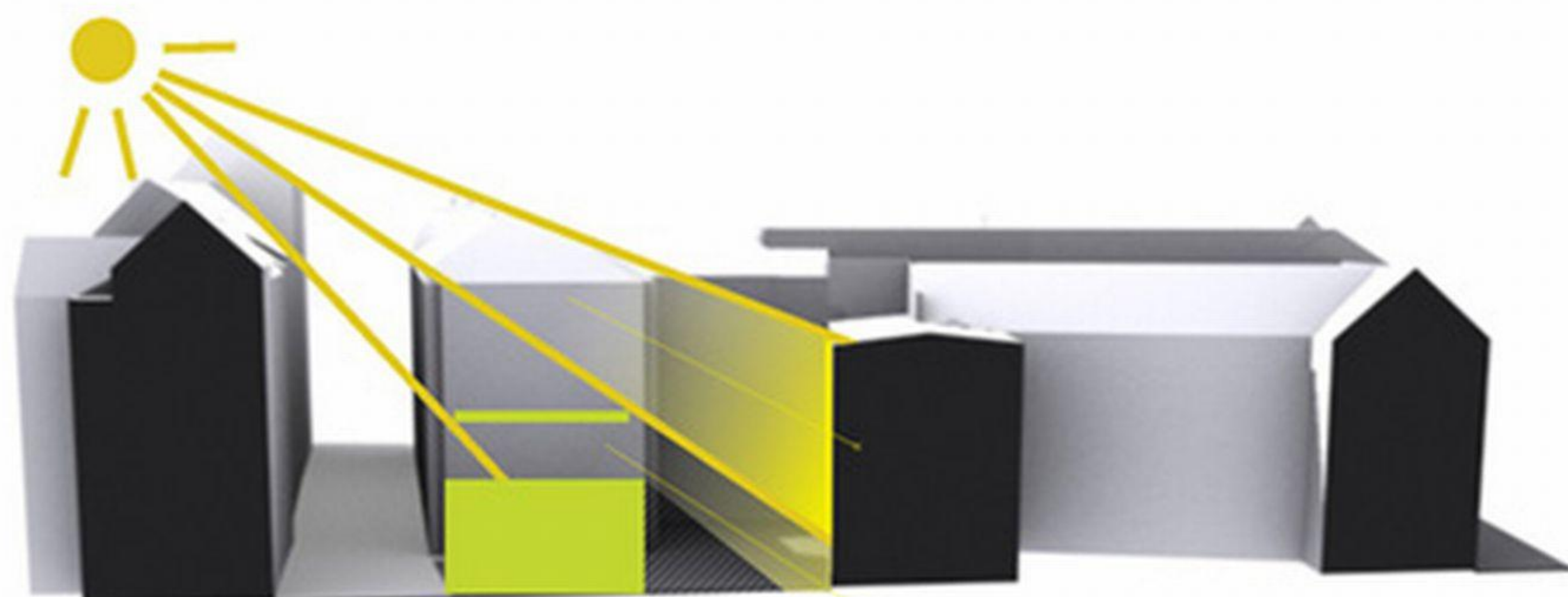
## JELLENLEGI BEÉPÍTÉS

kis méretű tornaterem, napos, de kevés udvar



## BEÉPÍTHETŐSÉG MAXIMÁLÁSA

sok hasznosítható belső terület, de sötét, és szűk iskolaudvar



## JAVASOLT BEÉPÍTÉSI KUBATÚRA

jelenleginél több hasznosítható terület,  
napos udvarok, és tetőkertek rendszere

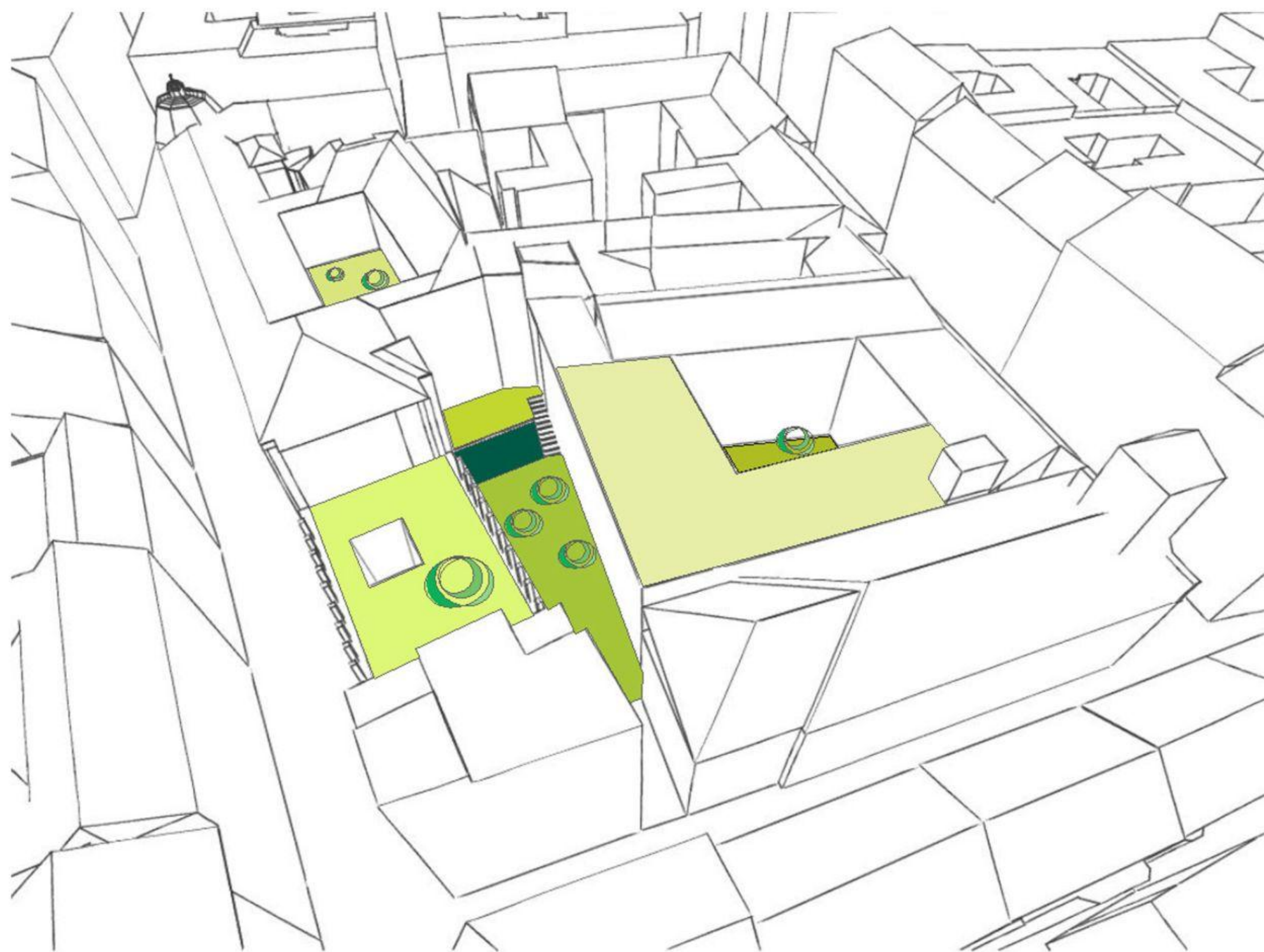
## TERVEZÉSI SZEMPONTOK

## WARD MÁRIA

Általános Iskola és Gimnázium rekonstrukciója és bővítése – Congregatio Jesu  
WM Iskola – Lugas – Angolkisasszonyok Háza – Zárda szálló fejlesztés  
Golda János - Teampannon Kft.

“Belső fegyelem és külső szabadság...”



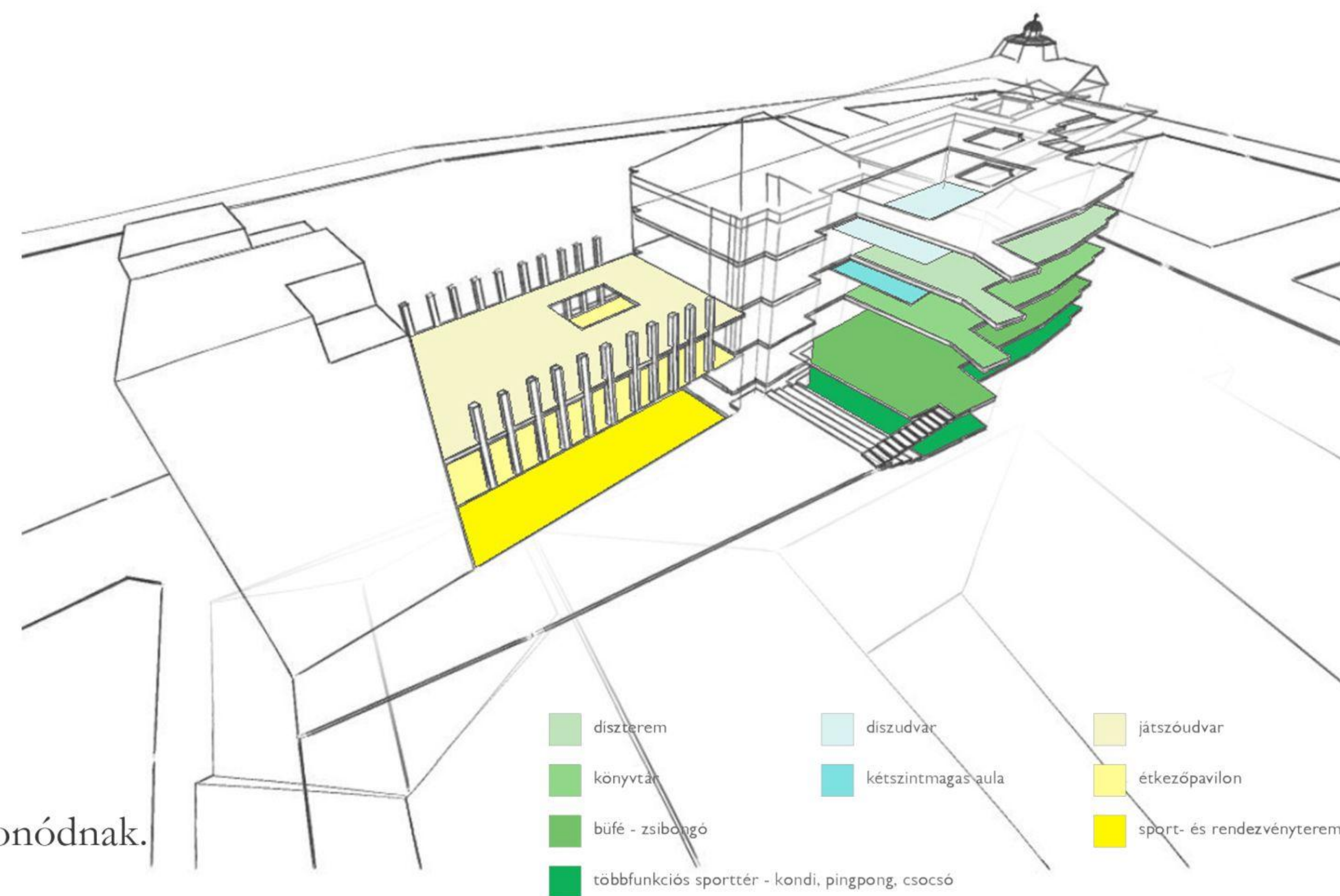


## KÖZÖSSÉGI TERÜLETEK FEJLESZTÉSE

Az iskolaépület közlekedőjét a belső udvar körül futó kerengővé alakítva minden szinten kiteresedést kapunk. Ezeket a tereket közösségi funkciókkal töltjük meg, így a kialakított aula mellett több találkozópontra is létrejöhethet. a diákok szünetekben büfézhetnek az aula melletti zsibongóban, ücsöröghetnek a könyvtárban, kiszaladhatnak a díszteremből nyíló udvarra és az ebédlőpavilonnal egybefüggő játszóudvarra. Ezen kívül a nagy iskolaudvar is életre kap, elérhető közvetlenül a földszinti aulából, és az alagsorból nyíló teraszirol is. a benti világ az aulabeépítéssel izgalmas térkapcsolatokat eredményez, az első emeletről, a könyvtárból le lehet kukucskálni az aulába, a tanárok pedig a díszudvarra látnak rá, így a szintek vertikálisan is összefonódnak.

## SZABAD TERÜLETEK: UDVAROK ÉS TETŐTERASZOK RENDSZERE

minden közösségi térhez külső szabad terület tartozik, és egymáshoz kapcsolódik



## TERVEZÉSI SZEMPONTOK

### WARD MÁRIA

Általános Iskola és Gimnázium rekonstrukciója és bővítése – Congregatio Jesu  
WM Iskola – Lugas – Angolkisasszonyok Háza – Zárda szálló fejlesztés  
Golda János - Teampannon Kft.

“Belső fegyelem és külső szabadság...”





MADÁRTÁVBLATI KÉPEK

## WARD MÁRIA

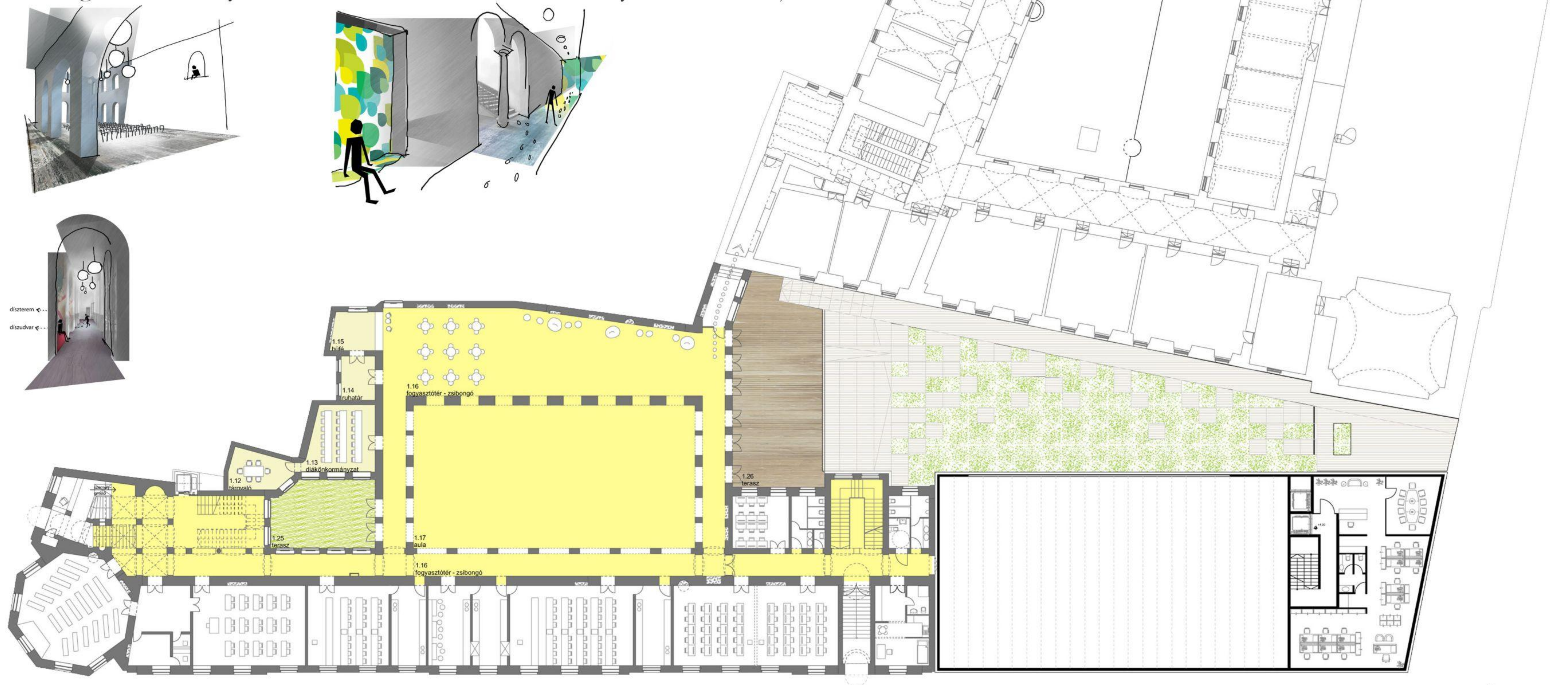
Általános Iskola és Gimnázium rekonstrukciója és bővítése – Congregatio Jesu  
WM Iskola – Lugas – Angolkisasszonyok Háza – Zárda szálló fejlesztés  
Golda János - Teampannon Kft.

“Belső fegyelem és külső szabadság...”



# AULA TERE A KÖZLEKEDŐK TERÉHEZ KAPCSOLÓDIK AZ ISKOLAUDVAR IRÁNYÁBAN NAGY TERASZRA NYÍLIK

Az iskolaépület közlekedőjét a belső udvar körül futó kerengővé alakítva minden szinten kiteresedést kapunk. Ezeket a tereket közösségi funkciókkal töltjük meg, így a kialakított aula mellett több találkozóponthoz is létrejöhethet. A diákok szünetekben büfézhetnek az aula melletti zsibongóban, ücsöröghetnek a könyvtárban, kiszaladhatnak az udvarra nyíló teraszra és játszódva



REKONSTRUKCIÓ

**WARD MÁRIA**

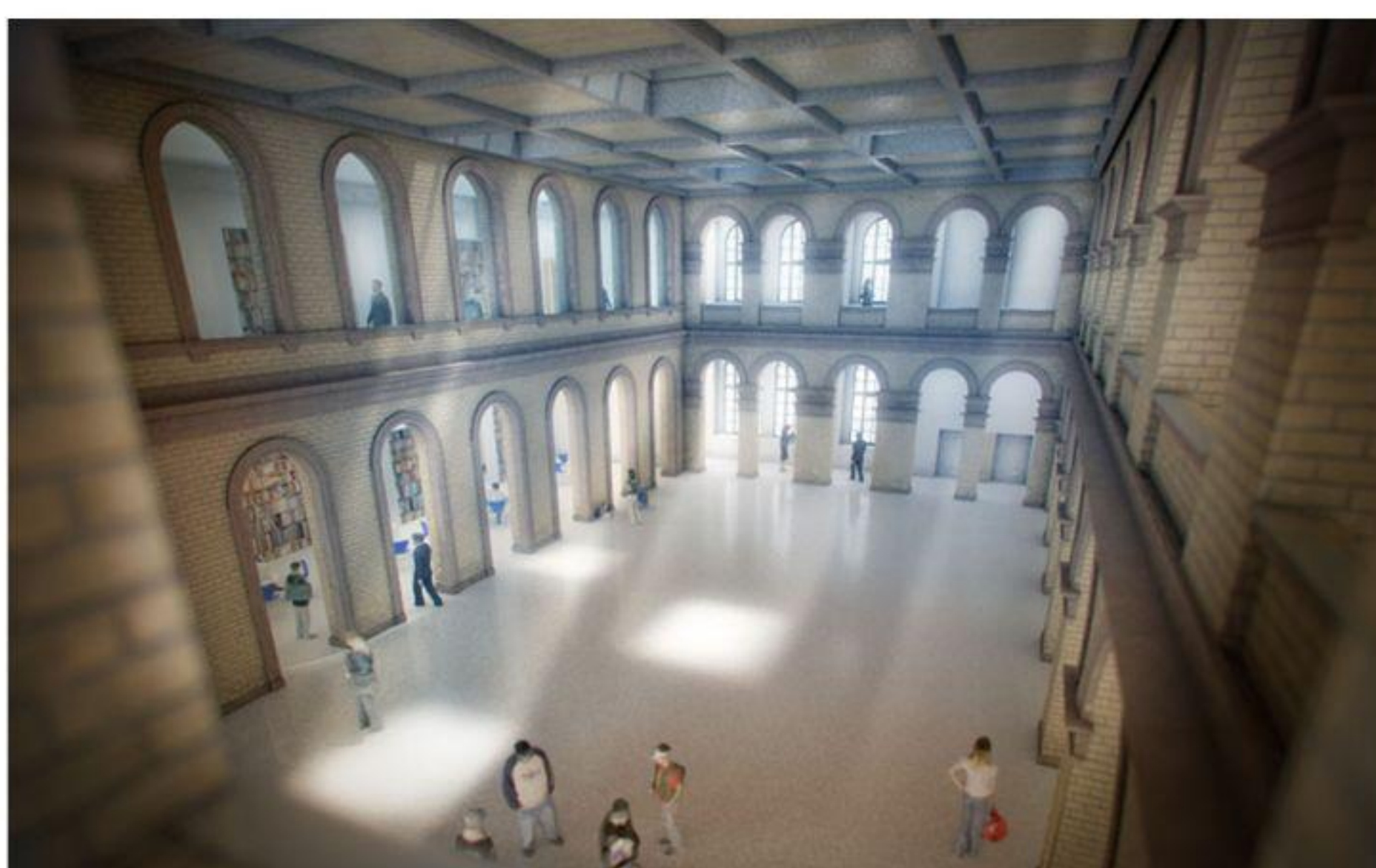
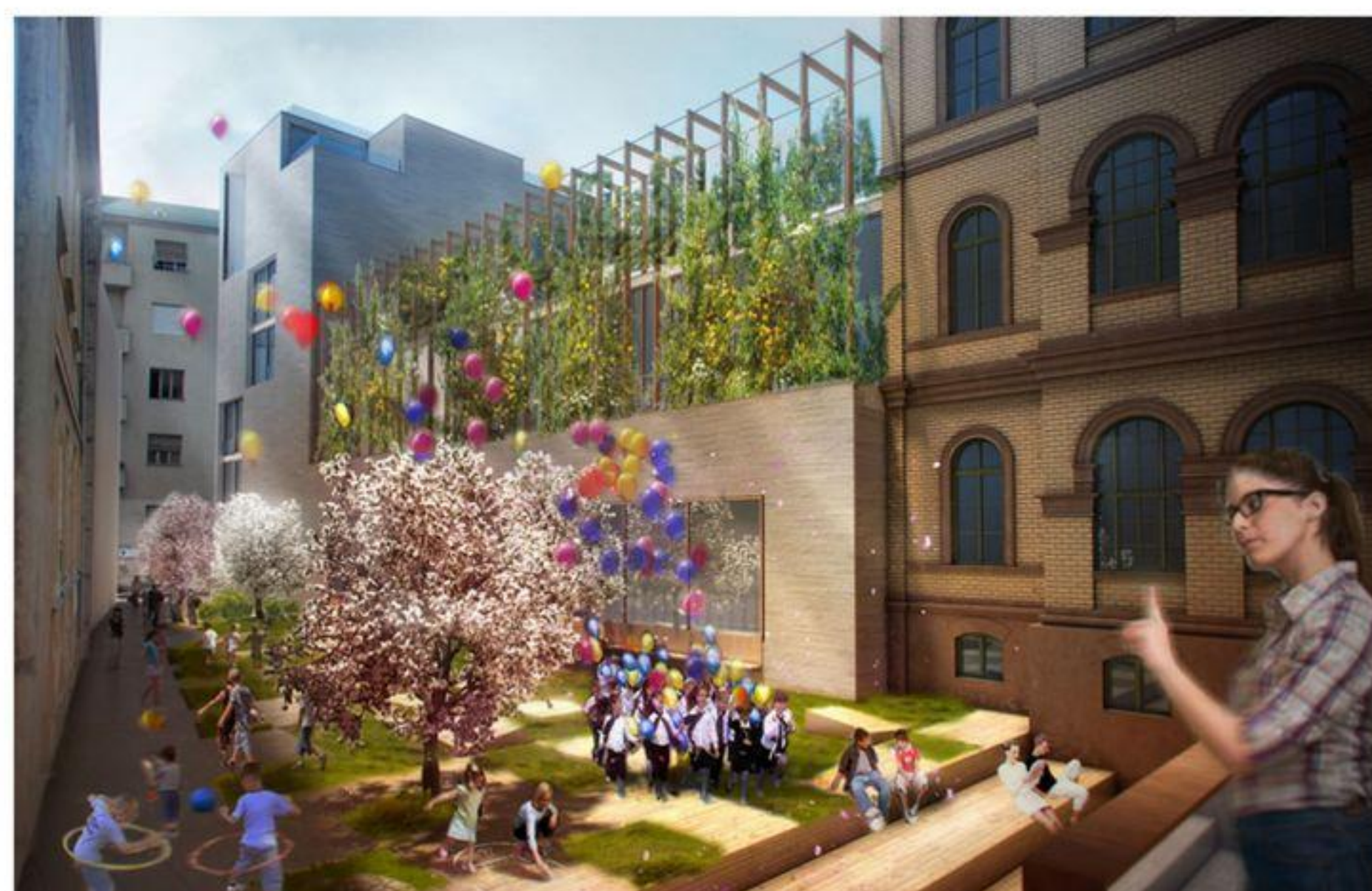
Általános Iskola és Gimnázium rekonstrukciója és bővítése – Congregatio Jesu  
WM Iskola – Lugas – Angolkisasszonyok Háza – Zárda szálló fejlesztés  
Golda János - Teampannon Kft.

“Belső fegyelm és külső szabadság...”



# AULA TERE A KÖZLEKEDŐK TERÉHEZ KAPCSOLÓDIK AZ ISKOLAUDVAR IRÁNYÁBAN NAGY TERASZRA NYÍLIK

A kétszint belmagasságú aulatér a magastörszinten a büfétérhez és szibongóhoz és az udvarra nyíló tarszhoz kapcsolódik, a felső szint a könyvtár teréhez, a könyvtár feletti díszterem az aula lefedéséből kialakuló díszkerthez kapcsolódik.



REKONSTRUKCIÓ

## WARD MÁRIA

Általános Iskola és Gimnázium rekonstrukciója és bővítése – Congregatio Jesu  
WM Iskola – Lugas – Angolkisasszonyok Háza – Zárda szálló fejlesztés  
Golda János - Teampannon Kft.

“Belső fegyelem és külső szabadság...”



# AZ AULA FELETTI FÖDÉM DÍSZUDVARNAK AD HELYET

A díszudvar a díszteremhez kapcsolódik, ugyanezen a szinten lehet kimenni az új épület tetőteraszára, a lugasra is.



## REKONSTRUKCIÓ

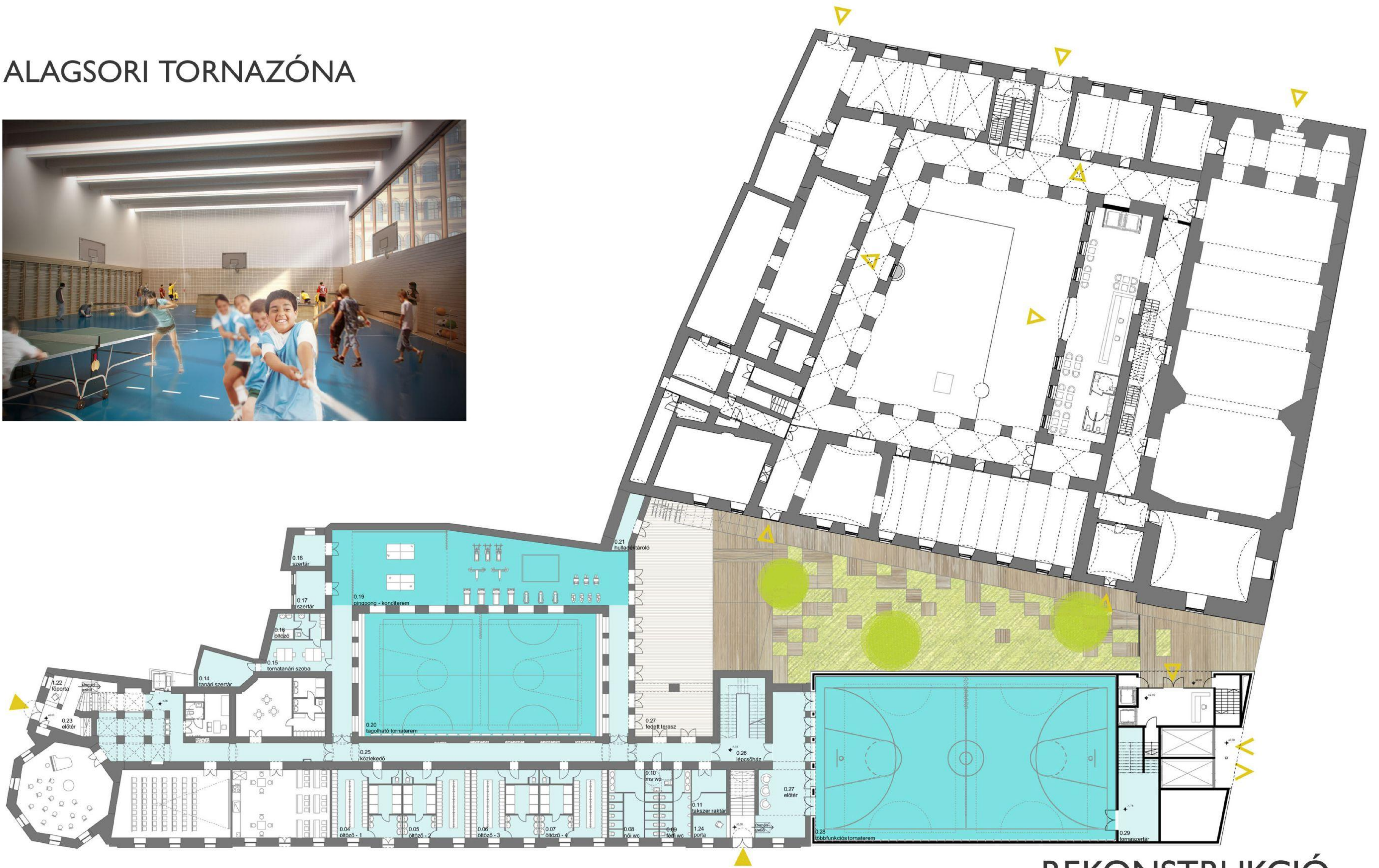
## WARD MÁRIA

Általános Iskola és Gimnázium rekonstrukciója és bővítése – Congregatio Jesu  
WM Iskola – Lugas – Angolkisasszonyok Háza – Zárda szálló fejlesztés  
Golda János - Teampannon Kft.

“Belső fegyelem és külső szabadság...”



# ALAGSORI TORNAZÓNA



# REKONSTRUKCIÓ

## WARD MÁRIA

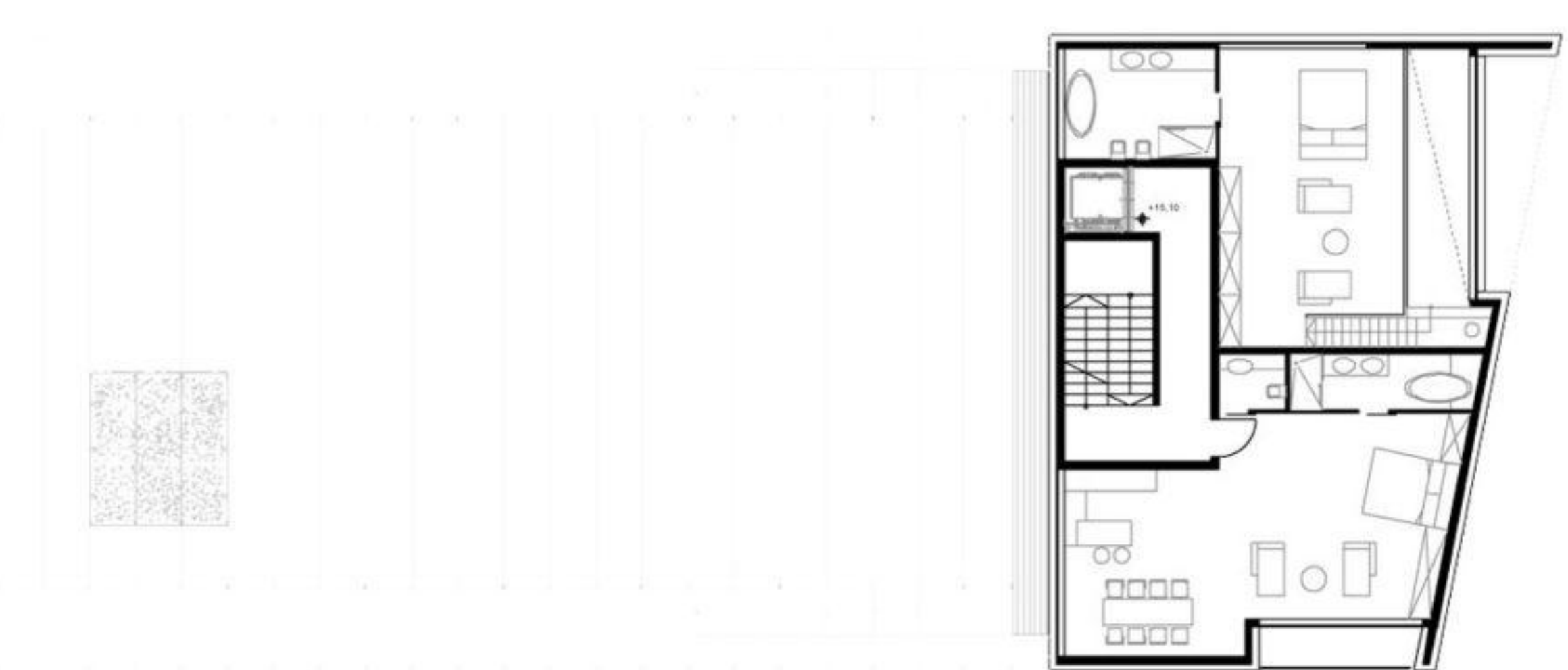
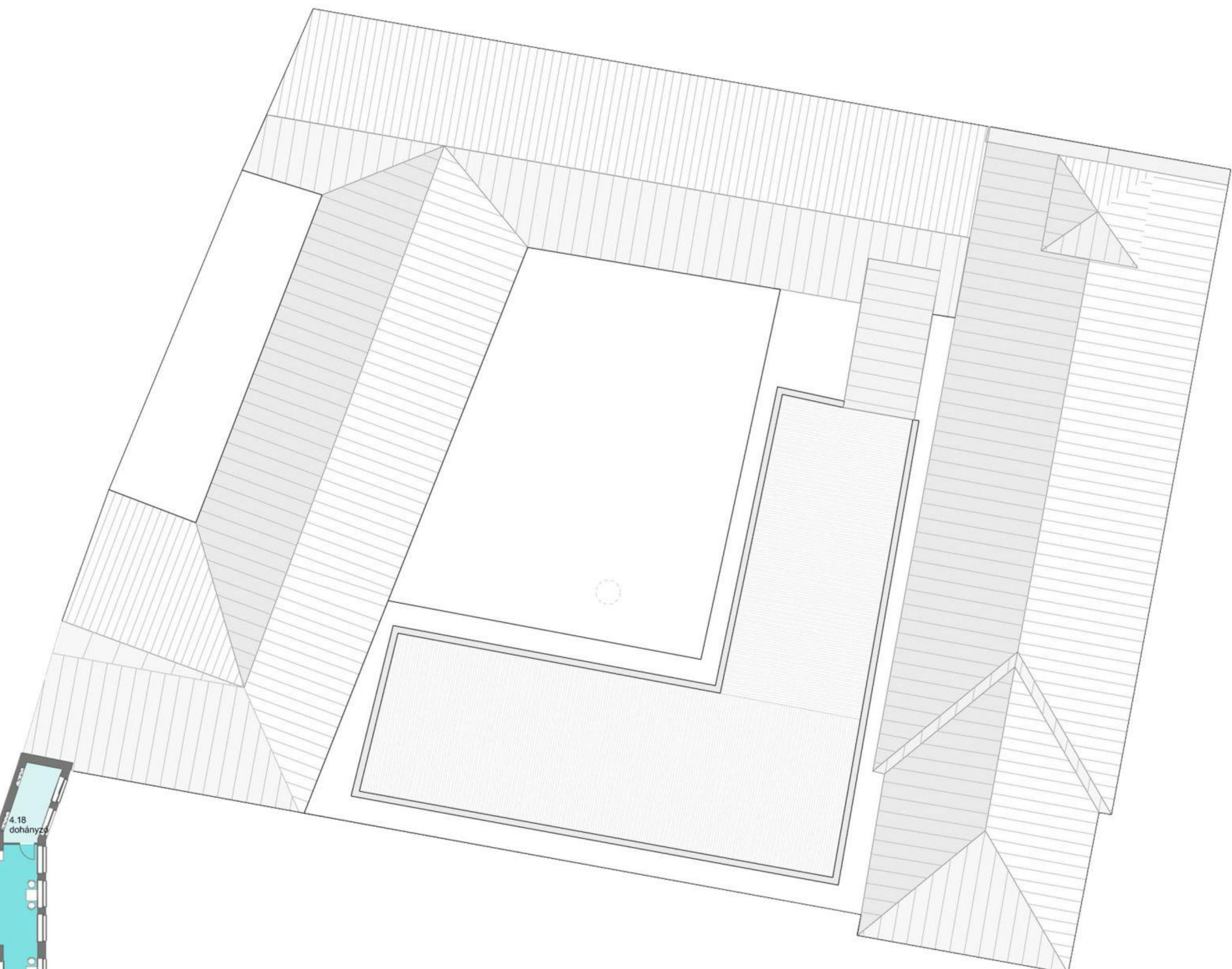
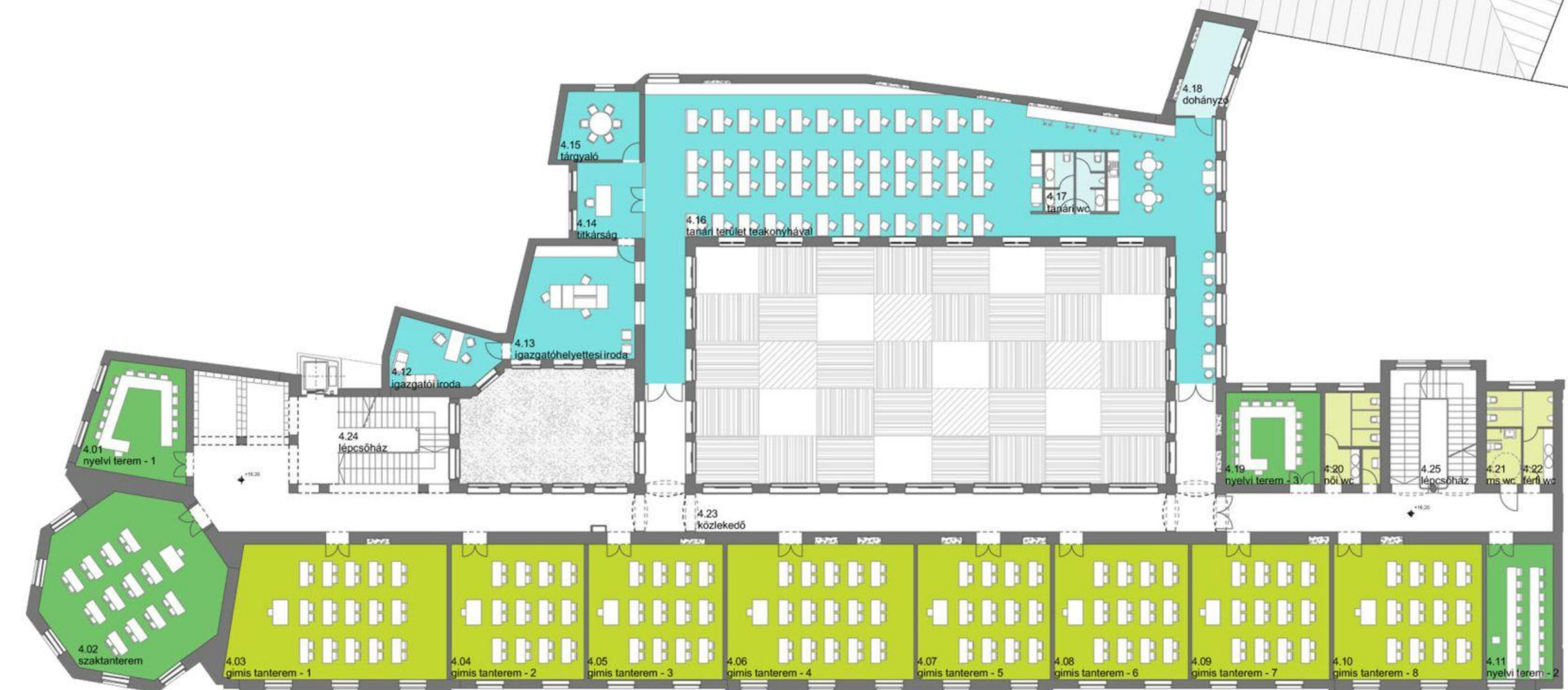
Általános Iskola és Gimnázium rekonstrukciója és bővítése – Congregatio Jesu  
WM Iskola – Lugas – Angolkisasszonyok Háza – Zárda szálló fejlesztés  
Golda János - Teampannon Kft.

“Belső fegyelem és külső szabadság...”



# TANTERMEK

diákok az utcai frontotn, tanári zóna a belső udvar köré szerveve



## REKONSTRUKCIÓ

### WARD MÁRIA

Általános Iskola és Gimnázium rekonstrukciója és bővítése – Congregatio Jesu  
WM Iskola – Lugas – Angolkisasszonyok Háza – Zárda szálló fejlesztés  
Golda János - Teampannon Kft.

“Belső fegyelem és külső szabadság...”



# TETŐKERTEK HAGYOMÁNYA

élhető terek a belváros ölelésében



BŐVÍTÉS

## WARD MÁRIA

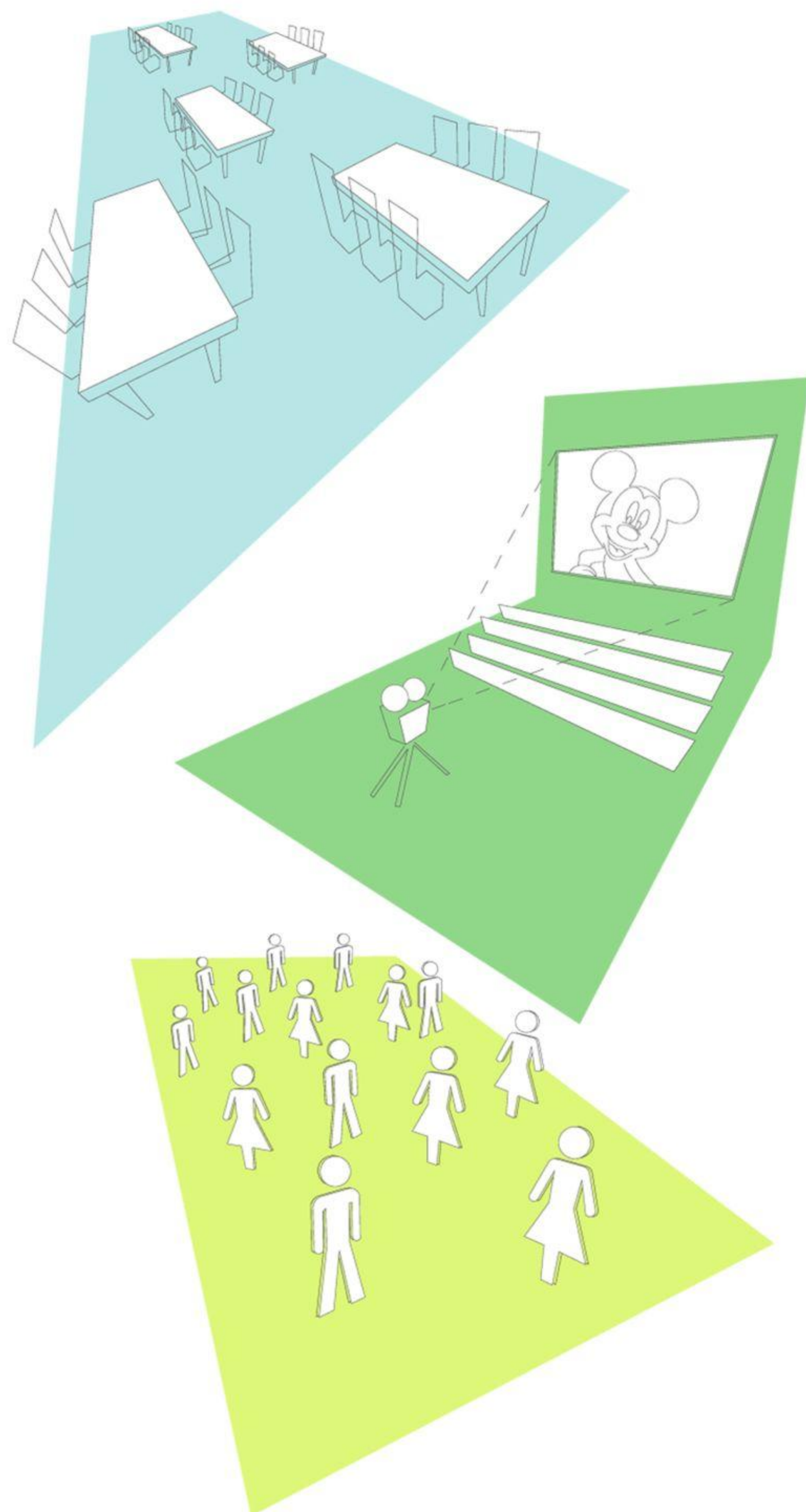
Általános Iskola és Gimnázium rekonstrukciója és bővítése – Congregatio Jesu  
WM Iskola – Lugas – Angolkisasszonyok Háza – Zárda szálló fejlesztés  
Golda János - Teampannon Kft.

“Belső fegyelem és külső szabadság...”



# LUGAS PAVILON

variábilis használhatóság



## KÜLSŐS RENDEZVÉNY

Az esténi és hétfőként is kiadható tetőterasz tökéletes helyszíne esküvőknek, céges rendezvényeknek, közvetlen kapcsolattal a 150 fős étterem-büfével együtt.



## ISKOLAI RENDEZVÉNY

A részben vagy egészben fedhető tetőterasz méreténél fogva is megfelel iskolai ünnepeknek, évfordulók, ballagások, felolvasóestek, szabadidős vetítések lebonyolítására.



## ÓRAKÖZI SZÜNET

Az óráktól kiszabaduló gyermekek lelkesedését még inkább felfokozó tetőterasz rengeteg lehetőséget sejt. A magasba megbúvó növényfüggönyökkel védett lugas alkalmas szabadidős és sporttevékenységek és napközis foglalkozások számára.

# BŐVÍTÉS

## WARD MÁRIA

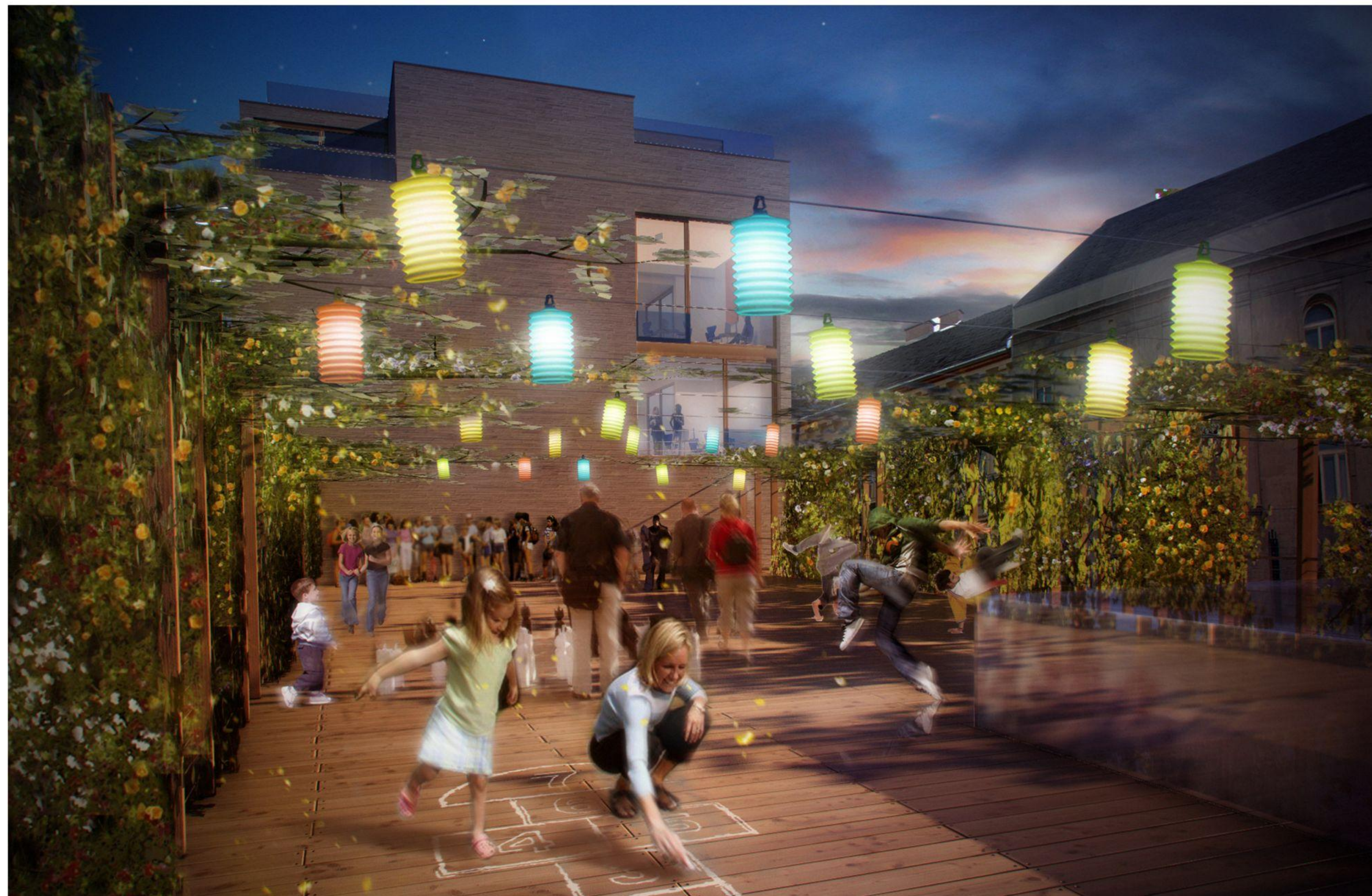
Általános Iskola és Gimnázium rekonstrukciója és bővítése – Congregatio Jesu  
WM Iskola – Lugas – Angolkisasszonyok Háza – Zárda szálló fejlesztés  
Golda János - Teampannon Kft.

“Belső fegyelem és külső szabadság...”



# LUGAS PAVILON

variábilis használhatóság



BŐVÍTÉS

## WARD MÁRIA

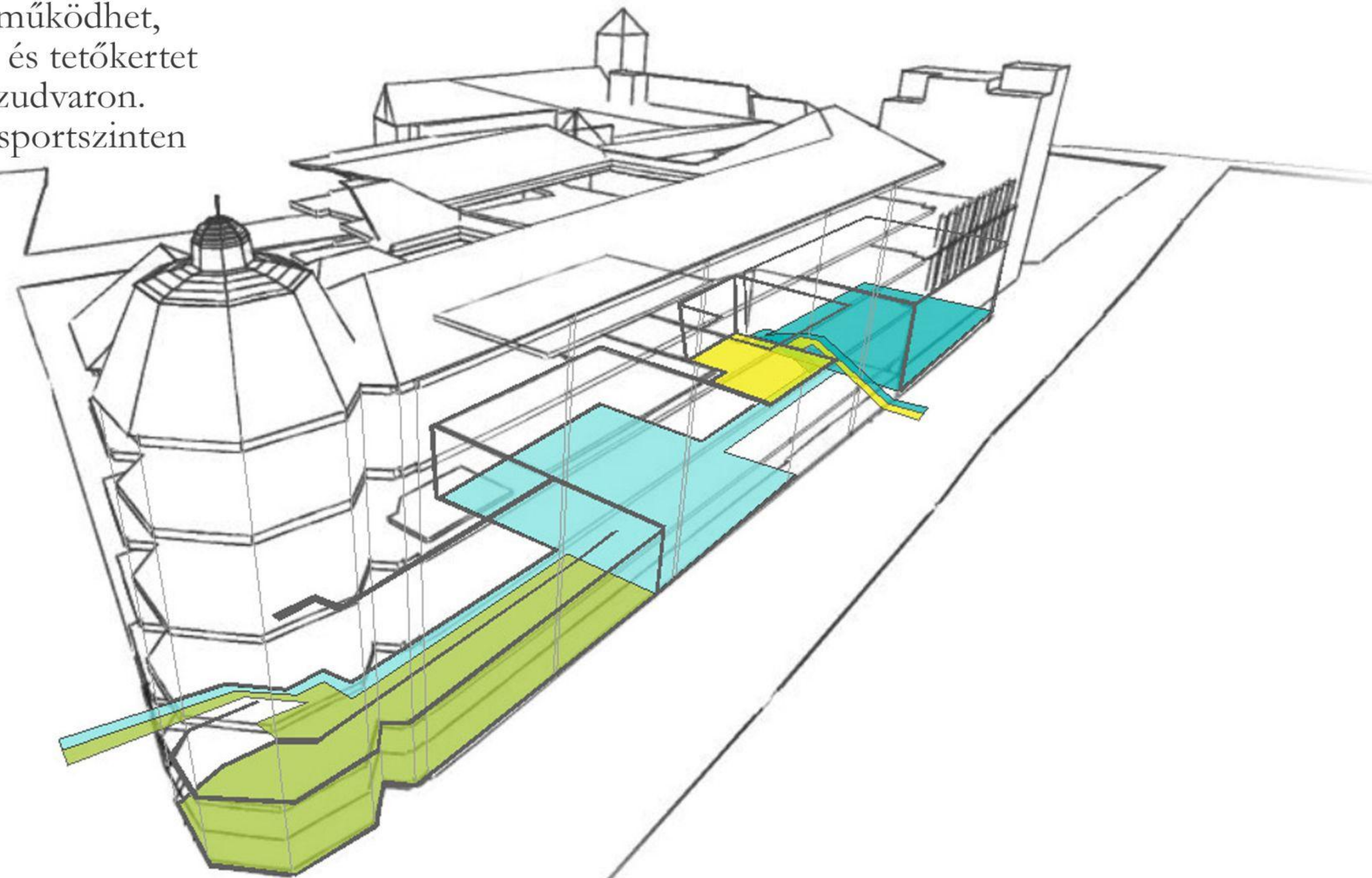
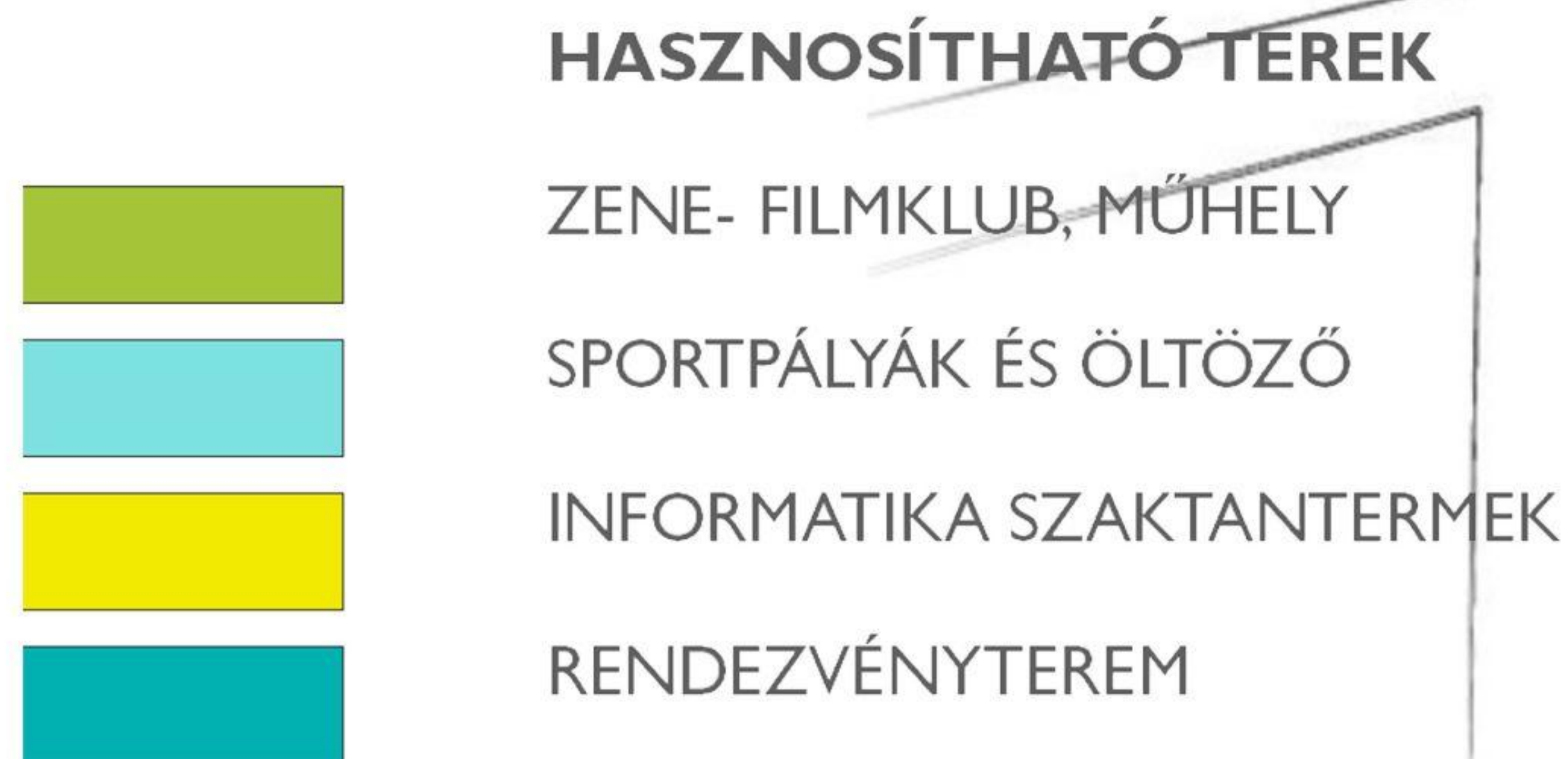
Általános Iskola és Gimnázium rekonstrukciója és bővítése – Congregatio Jesu  
WM Iskola – Lugas – Angolkisasszonyok Háza – Zárda szálló fejlesztés  
Golda János - Teampannon Kft.

“Belső fegyelem és külső szabadság...”



## ISKOLAI TERMEK HASZNOSÍTÁSA

Az iskola bizonyos tereit az általános használaton kívül különböző csoportok is igénybe vehetik. Tanítás után különórákat tarthatnak, magániskolák működhetnek itt. A zene- és filmklub, az informatikai szaktantermek, valamint a kézműves műhely mind kiadható funkciók. Sportesemények, kisebb és nagyobb rendezvények egyaránt megrendezésre kerülhetnek a felújított és kibővített iskolában: az új épületben, mely többfunkciós rendezvényházként is működhet, az épület tetején található lugasban, mely pavilon-éttermet és tetőkertet foglal magába, valamint az aulában, vagy az aula feletti díszudvaron. Nagy összevont öltözőrendszer került az iskolába, mert a sportszinten az aula alatti tornaterem, a kibővített többcélú sporttér, valamint az új tornaterem együttesen is kiadható.



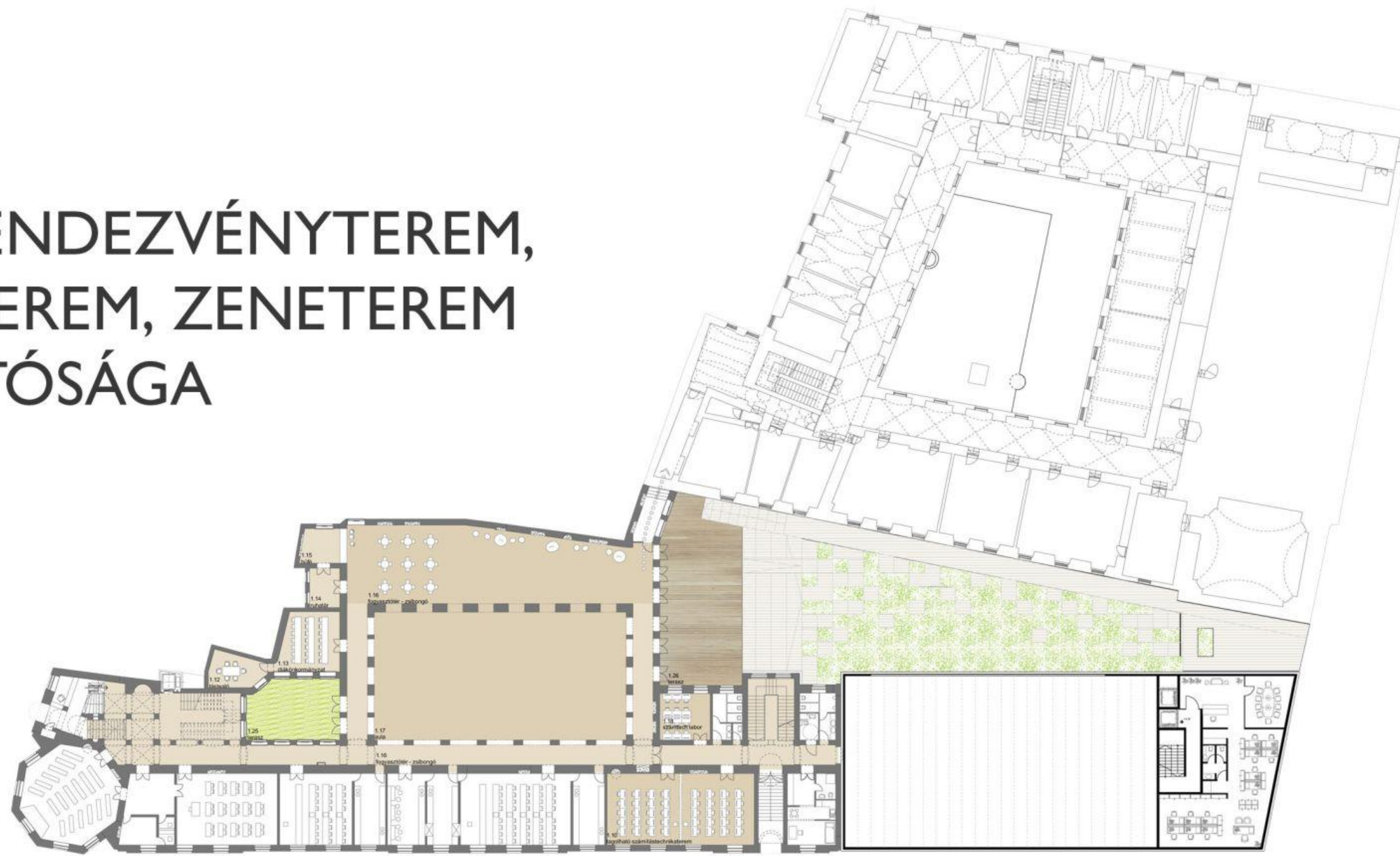
**KIADHATÓSÁG ÉS VARIÁBILITÁS**

**WARD MÁRIA**

Általános Iskola és Gimnázium rekonstrukciója és bővítése – Congregatio Jesu  
WM Iskola – Lugas – Angolkisasszonyok Háza – Zárda szálló fejlesztés  
Golda János - Teampannon Kft.



AULA, RENDEZVÉNYTEREM,  
TORNATEREM, ZENETEREM  
KIADHATÓSÁGA



KIADHATÓSÁG ÉS VARIÁBILITÁS

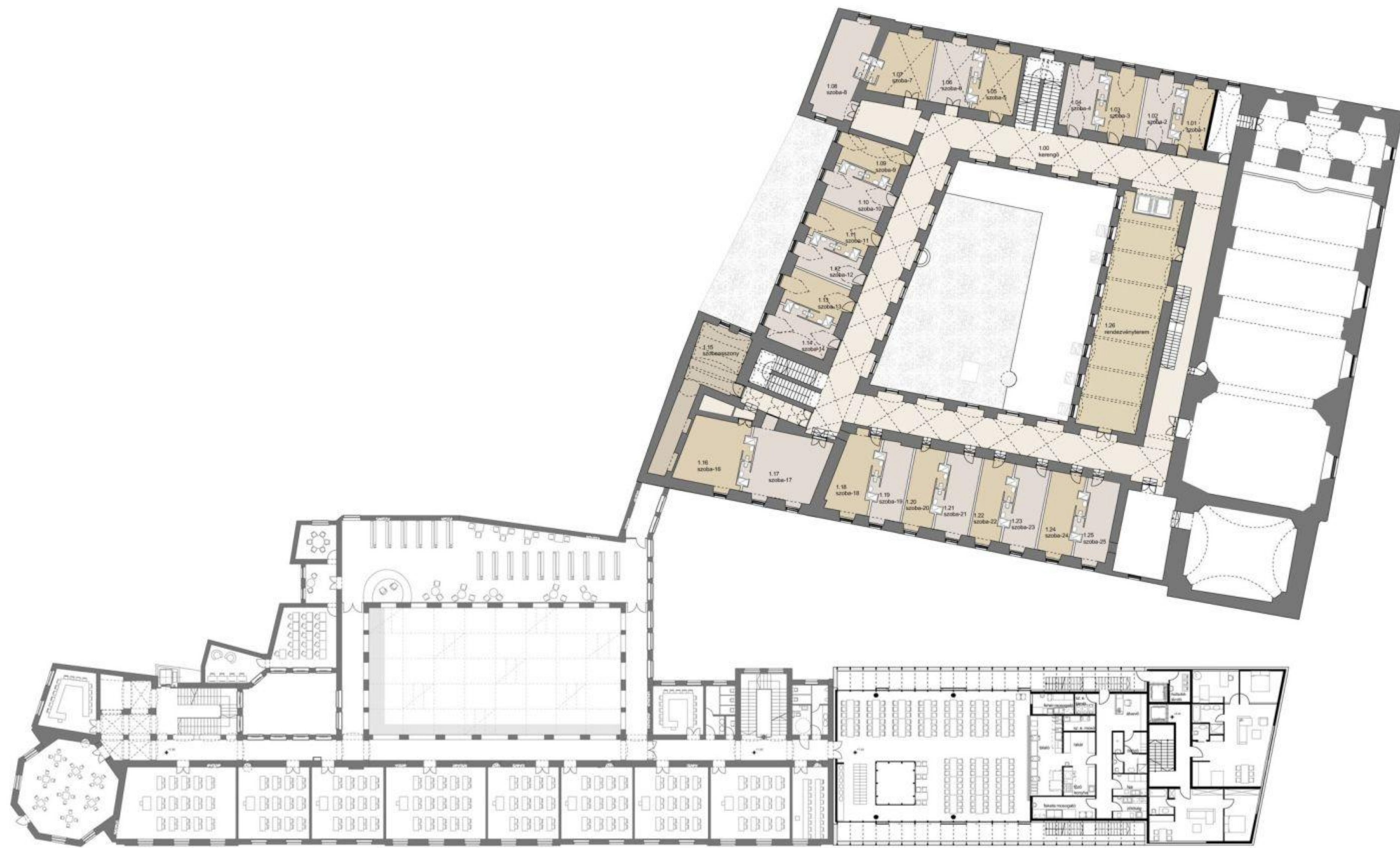
## WARD MÁRIA

Általános Iskola és Gimnázium rekonstrukciója és bővítése – Congregatio Jesu  
WM Iskola – Lugas – Angolkisasszonyok Háza – Zárda szálló fejlesztés  
Golda János - Teampannon Kft.

“Belső fegyelem és külső szabadság...”



# RENDHÁZ - KOLOSTORSZÁLLÓ



## KIADHATÓSÁG ÉS VARIÁBILITÁS

### WARD MÁRIA

Általános Iskola és Gimnázium rekonstrukciója és bővítése – Congregatio Jesu  
WM Iskola – Lugas – Angolkisasszonyok Háza – Zárda szálló fejlesztés  
Golda János - Teampannon Kft.

“Belső fegyelem és külső szabadság...”



# ANGOL KISASSZONYOK INKUBÁTOR HÁZA

A megújulás másik kifejezője a Nyáry Pál utcai hatszintes sarokház karakteres tömege, amely a rend szellemiségében (és esetleg kezelésében) piaci alapon működő flexibilis közösségi inkubátorház, újtípusú városi ház bérelhető irodai helyiségcsoportokkal, műtermekkel, lakásokkal, apartman-csoportokkal.

Fontos a szabályozási terv „rehabilitációs városközpont lakódomináns övezet” meghatározása, mert lakófunkció szükséges a belvárosi szövet életben tartásához. A földszinten kisebb saroküzletet és előcsarnokot, a térszint alatt négyszintes, 100 fh-es, autóslifttel feltárt mélygarázst alakítottunk ki. Az inkubátorház bérlő közösségei külsőként, tanórán kívüli időben használhatják a tornatermet és az éttermet is.



TÉRSZERVEZÉS: EGYBEFÜGGŐ, EGYTERŰ ALAPRAJZ  
FUNKCIÓ: IRODA VAGY LAKÁS  
150 M<sup>2</sup>-ES ALAPTERÜLET



TÉRSZERVEZÉS: SZINTENKÉNT 3 FELÉ OSZTOTT, CELLÁS ELRENDEZÉS  
FUNKCIÓ: KIS APARTMAN, KOLLÉGIUM  
25-50 M<sup>2</sup> ALAPTERÜLET



TÉRSZERVEZÉS: MEGOSZTOTT SZINTEK, DUPLA BELMAGASSAGÚ TEREK, TÉRJÁTÉK  
FUNKCIÓ: IRODA, MŰTEREMLAKÁS, ALKOTÓSTÚDIÓ  
100-140 M<sup>2</sup> ALAPTERÜLET

## KIADHATÓSÁG ÉS VARIÁBILITÁS

### WARD MÁRIA

Általános Iskola és Gimnázium rekonstrukciója és bővítése – Congregatio Jesu  
WM Iskola – Lugas – Angolkisasszonyok Háza – Zárda szálló fejlesztés  
Golda János - Teampannon Kft.

“Belső fegyelem és külső szabadság...”



# ANGOL KISASSZONYOK INKUBÁTOR HÁZA

A megújulás másik kifejezője a Nyáry Pál utcai hatszintes sarokház karakteres tömege, amely a rend szellemiségében (és esetleg kezelésében) piaci alapon működő flexibilis közösségi inkubátorház, újtípusú városi ház bérelhető irodai helyiségcsoportokkal, műtermekkel, lakásokkal, apartman-csoportokkal.

Fontos a szabályozási terv „rehabilitációs városközpont lakódomináns övezet” meghatározása, mert lakófunkció szükséges a belvárosi szövet életben tartásához. A földszinten kisebb saroküzletet és előcsarnokot, a térszint alatt négyszintes, 100 fh-es, autóslyfttel feltárt mélygarázst alakítottunk ki. Az inkubátorház bérlő közösségei külsőként, tanórán kívüli időben használhatják a tornatermet és az éttermet is.



TÉRSZERVEZÉS: EGYBEFÜGGŐ, EGYTERŰ ALAPRAJZ  
FUNKCIÓ: IRODA VAGY LAKÁS  
150 M<sup>2</sup>-ES ALAPTERÜLET



TÉRSZERVEZÉS: SZINTENKÉNT 3 FELÉ OSZTOTT, CELLÁS ELRENDEZÉS  
FUNKCIÓ: KIS APARTMAN, KOLLÉGIUM  
25-50 M<sup>2</sup> ALAPTERÜLET



TÉRSZERVEZÉS: MEGOSZTOTT SZINTEK, DUPLA BELMAGASSAGÚ TEREK, TÉRJÁTÉK  
FUNKCIÓ: IRODA, MŰTEREMLAKÁS, ALKOTÓSTÚDIÓ  
100-140 M<sup>2</sup> ALAPTERÜLET

## KIADHATÓSÁG ÉS VARIÁBILITÁS

### WARD MÁRIA

Általános Iskola és Gimnázium rekonstrukciója és bővítése – Congregatio Jesu  
WM Iskola – Lugas – Angolkisasszonyok Háza – Zárda szálló fejlesztés  
Golda János - Teampannon Kft.

“Belső fegyelem és külső szabadság...”



# ANGOL KISASSZONYYOK INKUBÁTOR HÁZA



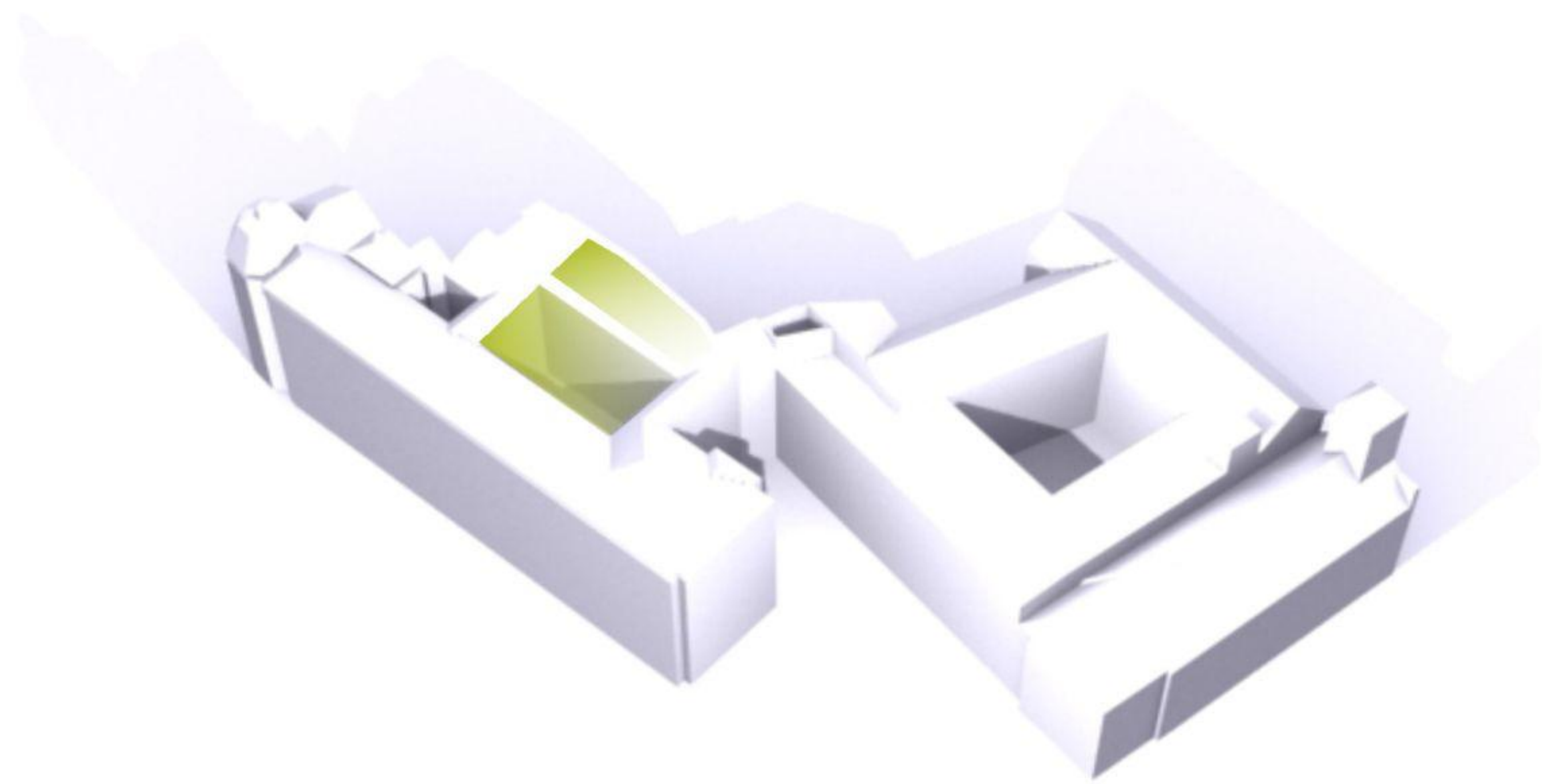
## KIADHATÓSÁG ÉS VARIÁBILITÁS

### WARD MÁRIA

Általános Iskola és Gimnázium rekonstrukciója és bővítése – Congregatio Jesu  
WM Iskola – Lugas – Angolkisasszonyok Háza – Zárda szálló fejlesztés  
Golda János - Teampannon Kft.

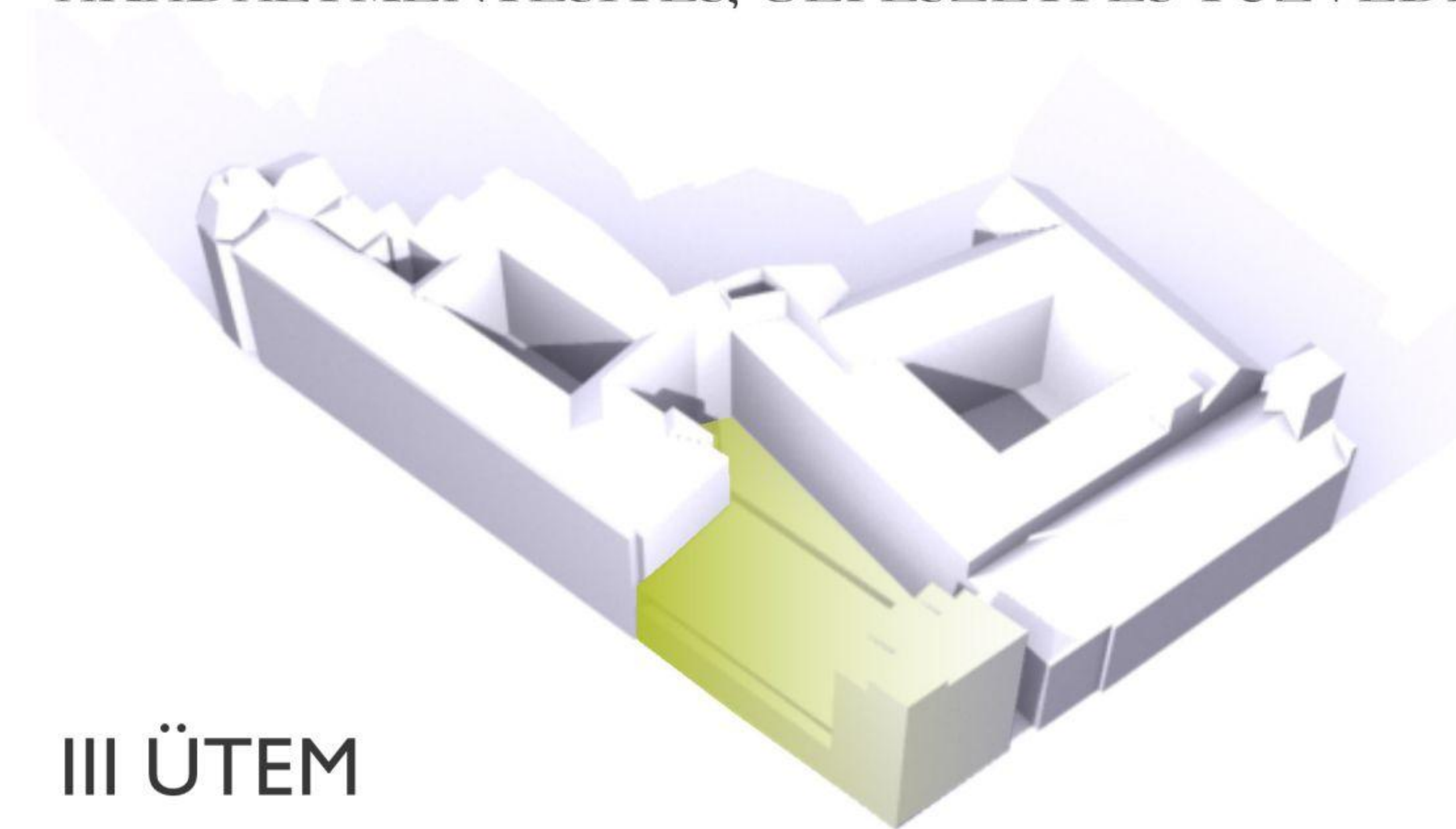
“Belső fegyelem és külső szabadság...”





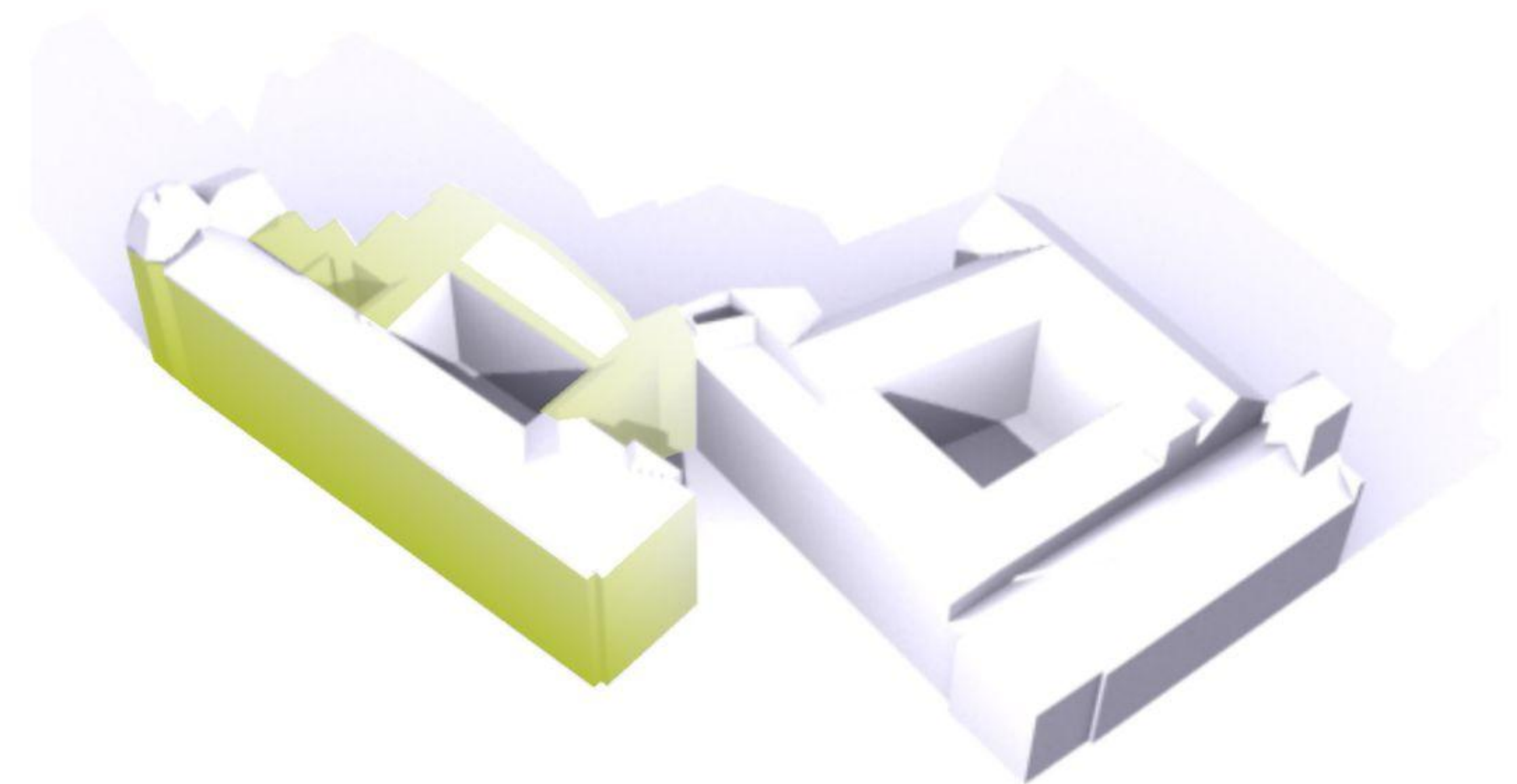
## I ÜTEM

AULABLOKK KIS TORNATEREM LÉTESÍTÉSE  
AKADÁLYMENTESÍTÉS, GÉPÉSZETI ÉS TŰZVÉDELMI



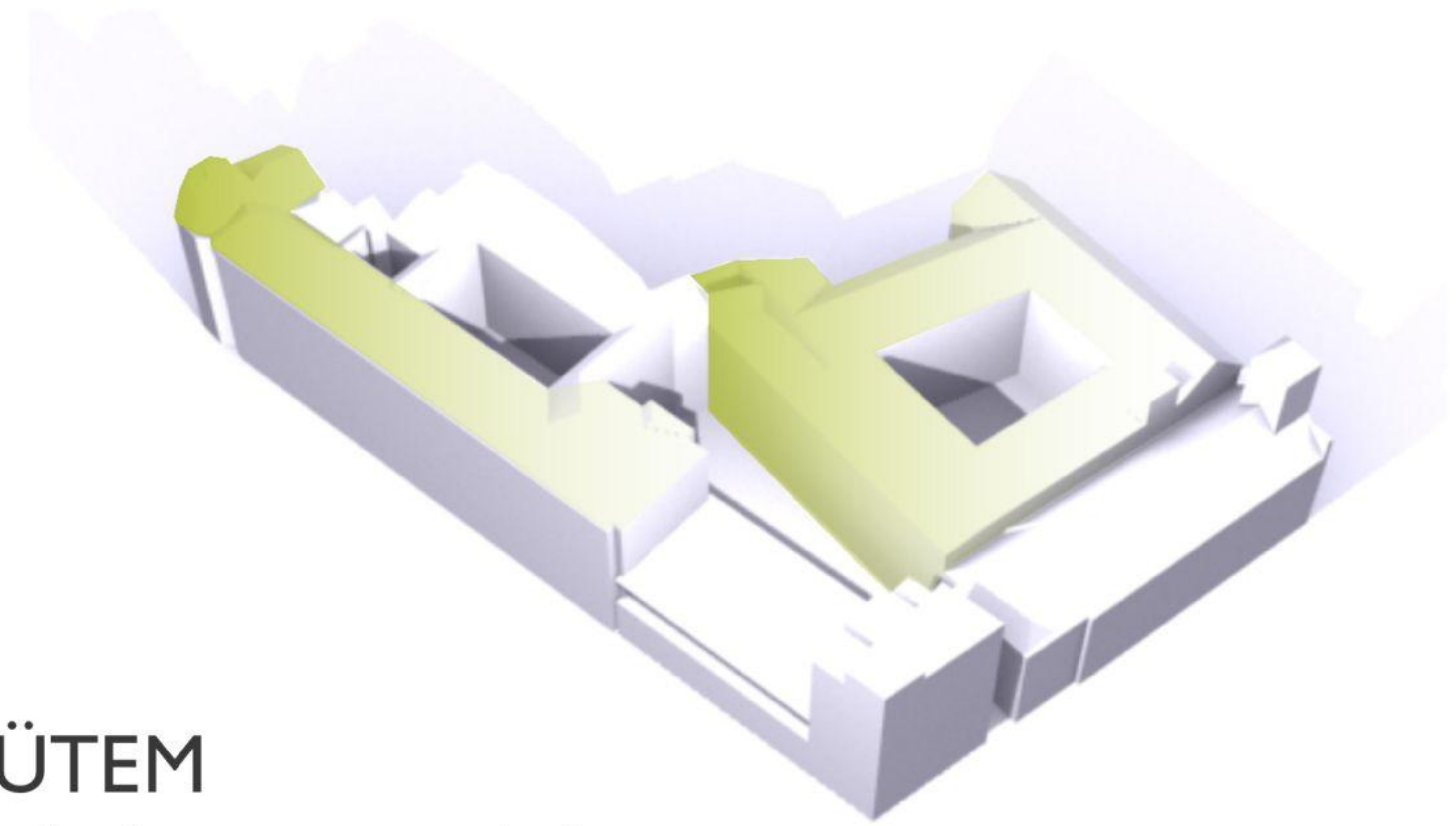
## III ÜTEM

BŐVÍTÉS: TÖBBCÉLÚ TORNATEREM, ÉS RENDEZVÉNYHÁZ  
SZABAD TERÜLETEK REVITALIZÁLÁSA, LUGAS,  
INKUBÁTOR HÁZ ÉPÍTÉSE



## II ÜTEM

ISKOLAREKONSTRUKCIÓ



## IV ÜTEM

TETŐTÉR HASZNOSÍTÁSA  
RENDAHÁZ KOLOSTORSZÁLLÓVÁ ALAKÍTÁSA

# ÜTEMEZHETŐSÉG

## WARD MÁRIA

Általános Iskola és Gimnázium rekonstrukciója és bővítése – Congregatio Jesu  
WM Iskola – Lugas – Angolkisasszonyok Háza – Zárda szálló fejlesztés  
Golda János - Teampannon Kft.