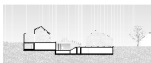
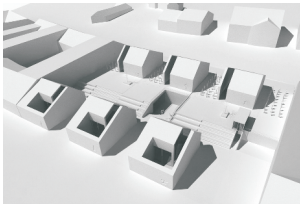


név / name: Szepesi János
 terv / plan: Kőműves mesterségek háza / Artisan house
 helyszín / location: Budapest
 tervezés éve / year of planning: 2009



Úgy gondolom, hogy egy mű, egy tárgy, egy létesítmény nemek megalkotásához szükségünk van a miénk körülvéi ingerre, de ugyanúgy szükségünk van egy helyre, ahol azokat az impulzusokat nyugodt körülmények között befelhasználjuk, és az alkotásunk részévé tesszük. Szükségünk van egy helyre, ahol kibontakozhatunk és a múlttal együtt változunk. A tervezett épület követi a szempontokat figyelembe véve született meg. Az élményekben gazdag városias életformából, különböző szociális átmeneti területek (jatta / külső udvar / akácor / belső udvar / akácorbelső) teremtői (juttat) a szerte már meglévő történelmi helyek akácorban partján világítás.

Megvalósításban az egyszerű, szűk, a figyelmet nem elterelő anyaghasználat jelenik az épület, úgy mint látszólagos falak, és kerületek, profilú üveg, fémhengerrel fém szerkezet. A létesítmény felület, külön szinten az anyagok közötti (például) kapcsolódási pontok közötti részletek, a belső térben pedig egyszerű fehér felülettel van kezelve, mely egyben a fényviszonyokat is optimalizálja. A padlóburkolatokat az anyagok felére szeltek aljfelület, illetve a fénykeresés érdekében (jelölés).

Úgy gondolom, hogy összességében véve egy átmeneti terület-gazdag, de partján, hagyományokból táplálkozó, de modern, lecsúszásmentes nem feltétlenül értemek építészeti.

I believe that to design an object, artwork or landscape project, we need stimuli around us, but what we also need is a space, where we can decode those impulses among peaceful circumstances, and integrate this in our plan. This is the place where we should develop ourselves and come together as one with our design. The proposed building was designed by considering these conditions. It really represents how urban life style, we go through character places (street-outdoor; alley, paths, work-room) to be access living, to be part of the life of an artist.

The building characterizes a simple external appearance, low-key material usage, for example, flat-faced concrete, painted surfaces, glass, metallic construction. The flat-faced-concrete outside in contrast with ornamental details is an indication for the function inside, where a simple white wall painting, optimizes the light conditions. Flooring was made in variation with white concrete and paneled surfaces.

Altogether I think, the building comes into being with a wealth in transition spaces, with simple traditional elements, though a modern building, not free from any stress and tensions.

