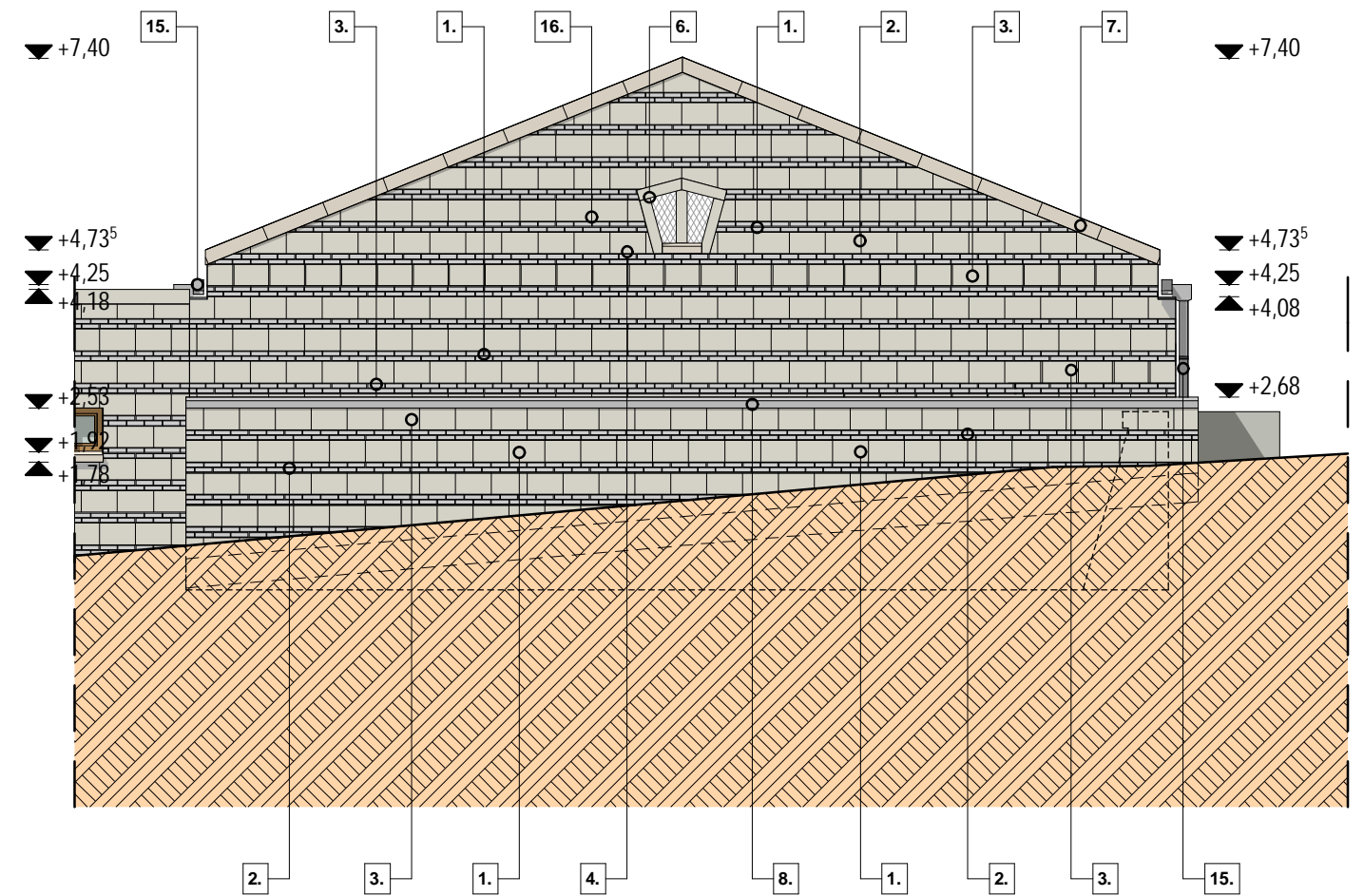
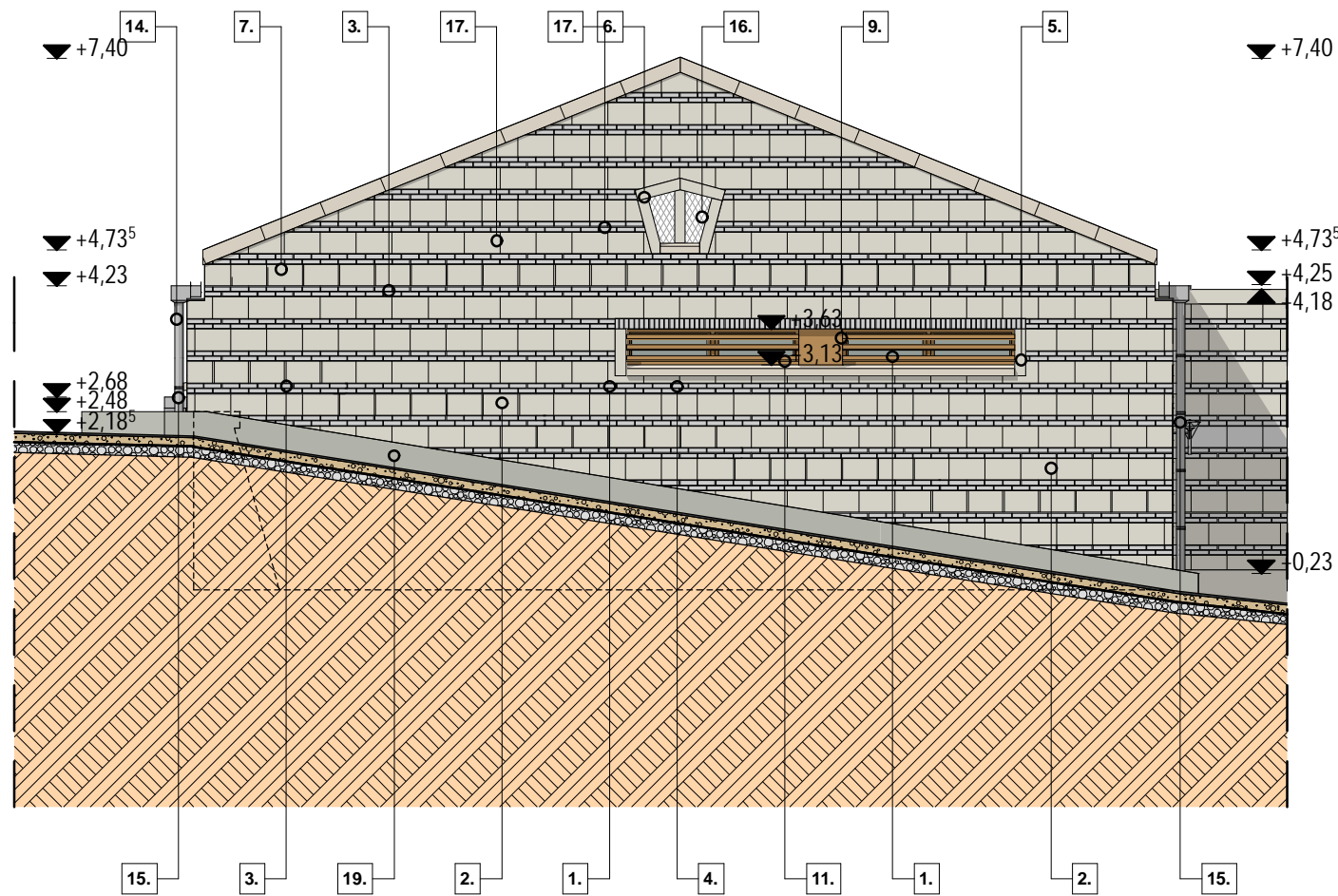


## DÉLI HOMLOKZAT M=1:50

## ÉSZAKI HOMLOKZAT M=1:50



- |   |   |   |   |   |                                   |   |
|---|---|---|---|---|-----------------------------------|---|
| 1. Mádi zöldes színű riolitufa előfal, fűrészelt felülettel, 30x50 cm szabályos elemekből 12 cm vastagságban, szorított hézaggal  | 4. Mádi zöldes színű riolitufa kőpárkány, 1 db kőből fűrészelt felülettel, vízorros kiképzéssel   | 7. Mádi zöldes színű riolitufa fedő, fal szélességű, fűrészelt felületű, siloplast hézagolással         | 10. Horganyzott acélváza szerelt hőszigetelt kapu, finnforest nagylábás faburkolattal ellátva, díó színre pácolva | 13. VM Zink 0,65 patinázott lemez badogozás, quartz színben                   | 16. Fa keretre szerelt rovarháló  | 19. Meglévő beton támfal, STO műgyanta burkolat |
| 2. 2 sor szürke színű mészhomoktéglával előtető, 12 cm vastagságban, teli hézaggal  | 5. Mádi zöldes színű riolitufa kőkeret, 1 db kőből, fűrészelt felülettel, 15 cm vastagságban      | 8. Mádi zöldes színű riolitufa kőpárkány, fűrészelt felülettel, szabályos elemekből, szorított hézaggal | 11. Hőszigetelő üvegezéssel ellátott nyílászárók, vörösfenyő profilból, díó színre pácolva                        | 14. VM Zink 0,65 patinázott lemez vízgyűjtő üst, quartz színben               | 17. Finnforest lamellás árnyékoló |   |
| 3. Mádi zöldes színű riolitufa szellőző elem, fűrészelt felülettel, 30x48 cm szabályos elemekből 12 cm vastagságban, 2 cm -re széthúzott (szellőzőréssel) üres fugával, mögötte rovarháló | 6. Mádi zöldes színű riolitufa szemöldök kő, 1 db kőből, fűrészelt felülettel, 12 cm vastagságban | 9. Szürke színű mészhomoktéglával áthidalás acél kiváltóra ültetve, 12 cm vastagságban, teli hézaggal   | 12. BRAMAC Textura cserépfedés, antracit színben  | 15. VM Zink 0,65 patinázott lemez ereszt- és lefolyó csatorna, quartz színben | 18. Kovácsoltvas biztonsági rács  |   |

<b>MEGBÍZÓ</b> <b>ROYAL TOKAJI BORÁSZATI ZRT.</b> <small>3903 MÁD, RÁKÓCZI FERENC UTCA 35.</small>	<b>TEVEZÉS HELYE:</b> <b>MÁD, RÁKÓCZI FERENC UTCA 35.</b> <b>HRSZ.:904; 905; 909; 913</b>	<b>GENERÁL TERVEZŐ</b> <b>BODONYI ÉPÍTÉSZ KFT.</b> <small>3530 MISKOLC, SZENTPÁLI UTCA 7. TEL/FAX.:06-46/340-922; 408-580 E-MAIL: bodep@t-online.hu</small>	<b>FELELŐS TERVEZŐ</b> <b>BODONYI CSABA DLA</b> <small>OKL. ÉPÍTÉSZE</small>	<b>ÉPÍTÉS MUNKATÁRS</b> <b>KOCSIS SZILÁRD</b> <small>ÉPÍTÉSZE</small> <b>MARJAS PÉTER</b> <small>ÉPÍTÉSZE</small> <b>ZIELEM RITA</b> <small>OKL. ÉPÍTÉSZE</small>	<b>SZAKÁGI TERVEZŐK</b> <b>KERÉNYI LÁSZLÓ</b> <small>STATIKUS VEZETŐ TERVEZŐ</small> <b>KÁDÁR PÉTER</b> <small>GÉPÉSZMÉRNÖK</small> <b>MÜNNICH GÁBOR</b> <small>ELEKTROMOS VEZETŐ TERVEZŐ</small>	<b>TECHNOLÓGIAI TERVEZŐ</b> <b>HAGYÓ Kft.</b> <small>3516 Miskolc, Tücsök u. 5.</small> <b>KOVÁCS ANDRÁS</b>	<b>MUNKA MEGNEVEZÉSE:</b> <b>MÁD ROYAL TOKAJI BORÁSZATI ZRT.</b> <b>MÁD, RÁKÓCZI FERENC UTCA 33-35 SZÁM ALATTI (HRSZ.:904; 905; 909; 913) BORFELDOLGOZÓ ÜZEM MÓDOSÍTOTT ENGEDÉLYEZÉSI TERV TERV MEGNEVEZÉSE:</b> <b>ASZÜBOGYÓ TÁROLÓ DÉLI ÉS ÉSZAKI HOMLOKZAT</b>	<b>DÁTUM:</b> 2009.08.HÓ <b>LÉPTÉK:</b> M=1:100	<b>RAJZSZÁM:</b> <b>EM-405</b>
--	---	---	--	---	---	---	--	--	-----------------------------------

EZEN TERV AZ 1999. ÉVI LXXVII.TÖRVÉNY ÉRTELMEBEN SZERZŐI JOGVÉDELME ALATT ÁLL