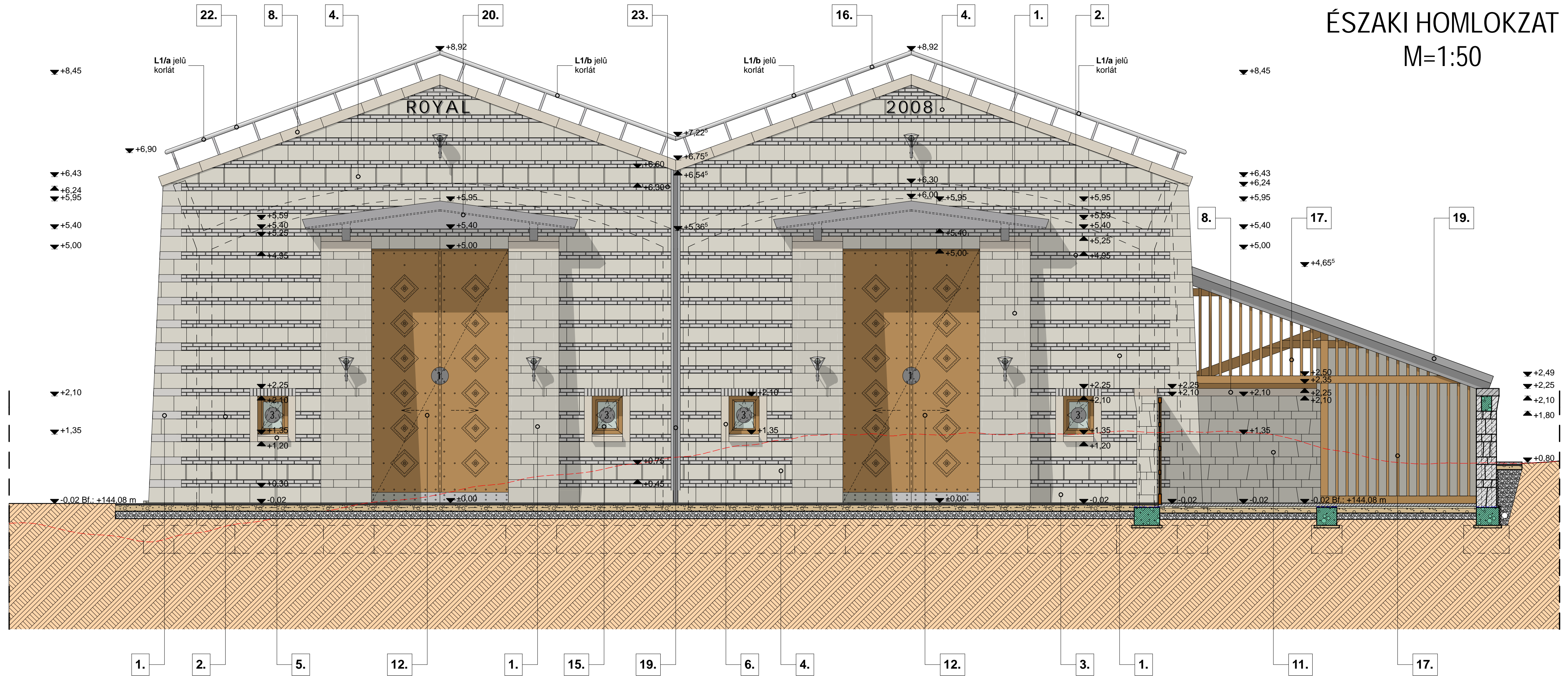


# ÉSZAKI HOMLOKZAT M=1:50



- |  |  |  |   |  |   |
|--|--|--|---|--|---|
| 1. Mádi zöldes színű riolittufa előfal, fűrészelt felülettel, 30x50 cm szabályos elemekből 12 cm vastagságban, szorított hézaggal  | 5. Mádi zöldes színű riolittufa kőparkány, 1 db kőből fűrészelt felülettel, vízorros kiképzéssel   | 9. Mádi zöldes színű riolittufa kőparkány, fűrészelt felülettel, szabályos elemekből, szorított hézaggal                                       | 13. Horganyzott acélvázra szerelt lebegő tolokápu, finnforest nagytáblás fabeletekkel ellátva, dió színre pácolva | 17. Fa szerkezetek dió színre pácolva  | 21. VM Zink 0,65 patinázott lemez ereszcsonna, quartz színben |
| 2. 2 sor szürke színű mészhomoktéglá előtéffel 12 cm vastagságban, teli hézaggal   | 6. Mádi zöldes színű riolittufa kökeret, 1 db kőből, fűrészelt felülettel, 15 cm vastagságban      | 10. Mádi zöldes színű riolittufa attikafal burkolat, fűrészelt felülettel, 30x118 cm szabályos elemekből 8 cm vastagságban, szorított hézaggal | 14. Vörösfenyőből készült kétszárnyú ajtó, finnforest táblás betétekkel, dió színre pácolva                       | 18. VM Zink 0,65 patinázott lécbetétes lemezfedés, quartz színben                                | 22. Rozsdamentes acél csőkorlát                               |
| 3. Mádi zöldes színű riolittufa kő elem, fűrészelt felülettel, 30x50 cm szabályos elemekből trapéz keresztmetszettel, szorított hézaggal   | 7. Mádi zöldes színű riolittufa szemöldök kő, 1 db kőből, fűrészelt felülettel, 12 cm vastagságban | 11. Mádi zöldes színű riolittufa kőfalazat, fűrészelt felülettel, szabálytalan elemekből 40 cm vastagságban, szorított hézaggal                | 15. Hőszigetelő üvegezéssel ellátott nyílászárók, vörösfenyő profilból, dió színre pácolva                        | 19. VM Zink 0,65 patinázott lemez badogozás, quartz színben                                      | 23. Rozsdamentes acél csőlétra                                |
| 4. Mádi zöldes színű riolittufa szellőző elem, fűrészelt felülettel, 30x48 cm szabályos elemekből 12 cm vastagságban, 2 cm -re szélhúzott (szellőzőréssel) üres fugával, mögötte rovarháló | 8. Mádi zöldes színű riolittufa fedő, fal szélességű, fűrészelt felületű, siloplast hézagolással   | 12. Horganyzott acélvázra szerelt hőszigetelt tolokápu, finnforest nagytáblás faburkolattal ellátva, dió színre pácolva                        | 16. Fix zsalus árnyékoló, vörösfenyőből készítve, dió színre pácolva  | 20. Horganyzott acélvázra szerelt előtét, VM Zink 0,65 patinázott lemez fedéssel, quartz színben | 24. Örökzöld növényzet  |

<b>MEGBÍZÓ</b> <b>ROYAL TOKAJI BORÁSZATI ZRT.</b> <small>3903 MÁD, RÁKÓCZI FERENC UTCA 35.</small>	<b>TEVEZÉS HELYE:</b> <b>MÁD, RÁKÓCZI FERENC UTCA 35.</b> <b>HRSZ.:904/1; 905; 913</b>	<b>GENERAL TERVEZŐ</b> <b>BODONYI ÉPÍTÉSZ KFT.</b> <small>3530 MISKOLC, SZENTPÁLI UTCA 7. TEL/FAX: 06-46/340-982; 408-580 E-MAIL: bodp@t-online.hu</small>	<b>FELELŐS TERVEZŐ</b> <b>BODONYI CSABA DLA</b> <small>OKL. ÉPÍTÉSZMÉRNÖK É1-05-0012/2003</small>	<b>ÉPÍTÉSZ MUNKATÁRS</b> <b>KOCSIS SZILÁRD</b> <small>ÉPÍTÉSZMÉRNÖK</small> <b>MARJAS PÉTER</b> <small>ÉPÍTÉSZMÉRNÖK</small>	<b>SZAKÁGI TERVEZŐK</b> <b>KERÉNYI LÁSZLÓ</b> <small>STATIKUS VEZETŐ TERVEZŐ</small> <b>KÁDÁR PÉTER</b> <small>GÉPÉSZMÉRNÖK</small> <b>MÜNNICH GÁBOR</b> <small>ELEKTROMOS VEZETŐ TERVEZŐ</small>	<b>TECHNOLÓGIAI TERVEZŐ</b> <b>HAGYÓ KÍL</b> <small>3516 MISKOLC, TUDÓSI U. 5.</small> <b>KOVÁCS ANDRÁS</b>	<b>MUNKA MEGNEVEZÉSE:</b> <b>MÁD, RÁKÓCZI FERENC UTCA 33-35 SZÁM ALATTI BORFELDOLGOZÓ ÜZEM I.ÜTEMÉNEK, HORDÓ ÉS IDEIGLENES TARTÁLYOS ÉRLELŐ ÉS HŰTŐBLOKK KIVITELI TERVE</b> <b>TERV MEGNEVEZÉSE:</b> <b>ÉSZAKI HOMLOKZAT</b>	<b>DÁTUM:</b> 2008.09.HÓ <b>LÉPTÉK:</b> M=1:50	<b>RAJZSZÁM:</b> <b>E-6</b>
--	--	--	---	--	---	--	---	---	--------------------------------

EZEN TERV AZ 1999. ÉVI LXXVII. TÖRVÉNY ÉRTELMEBEN SZERZŐI JOGVÉDELME ALATT ÁLL