

Individuum a rendszerben

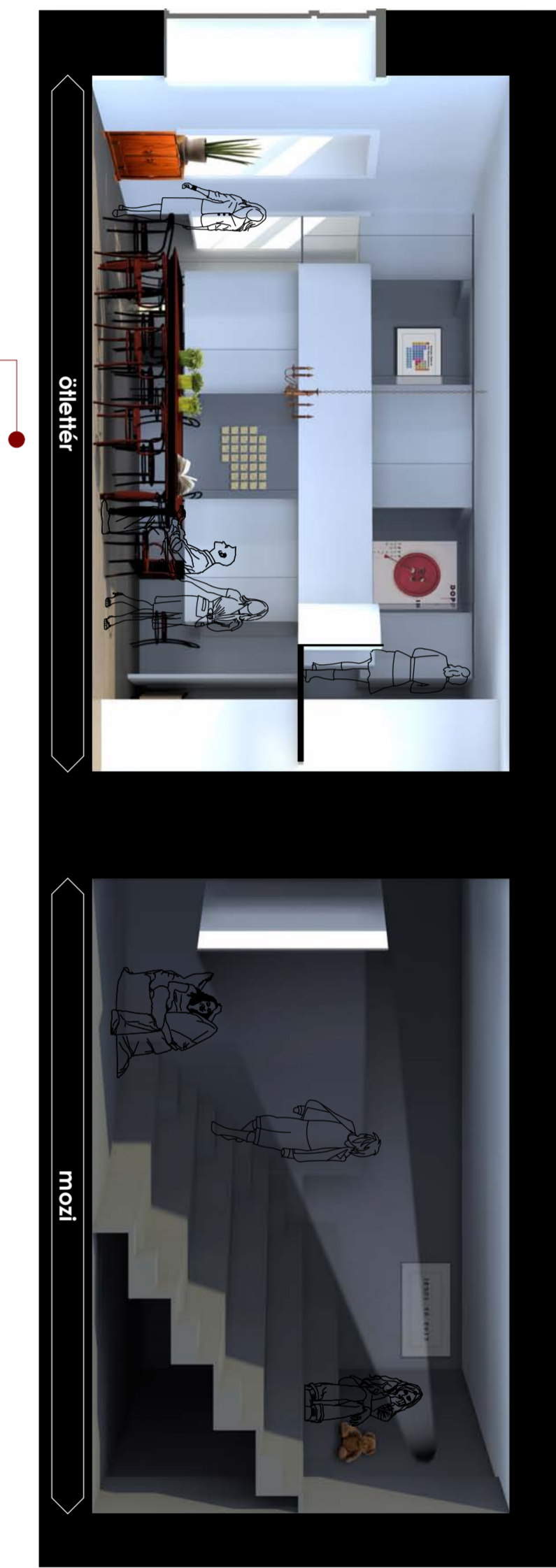
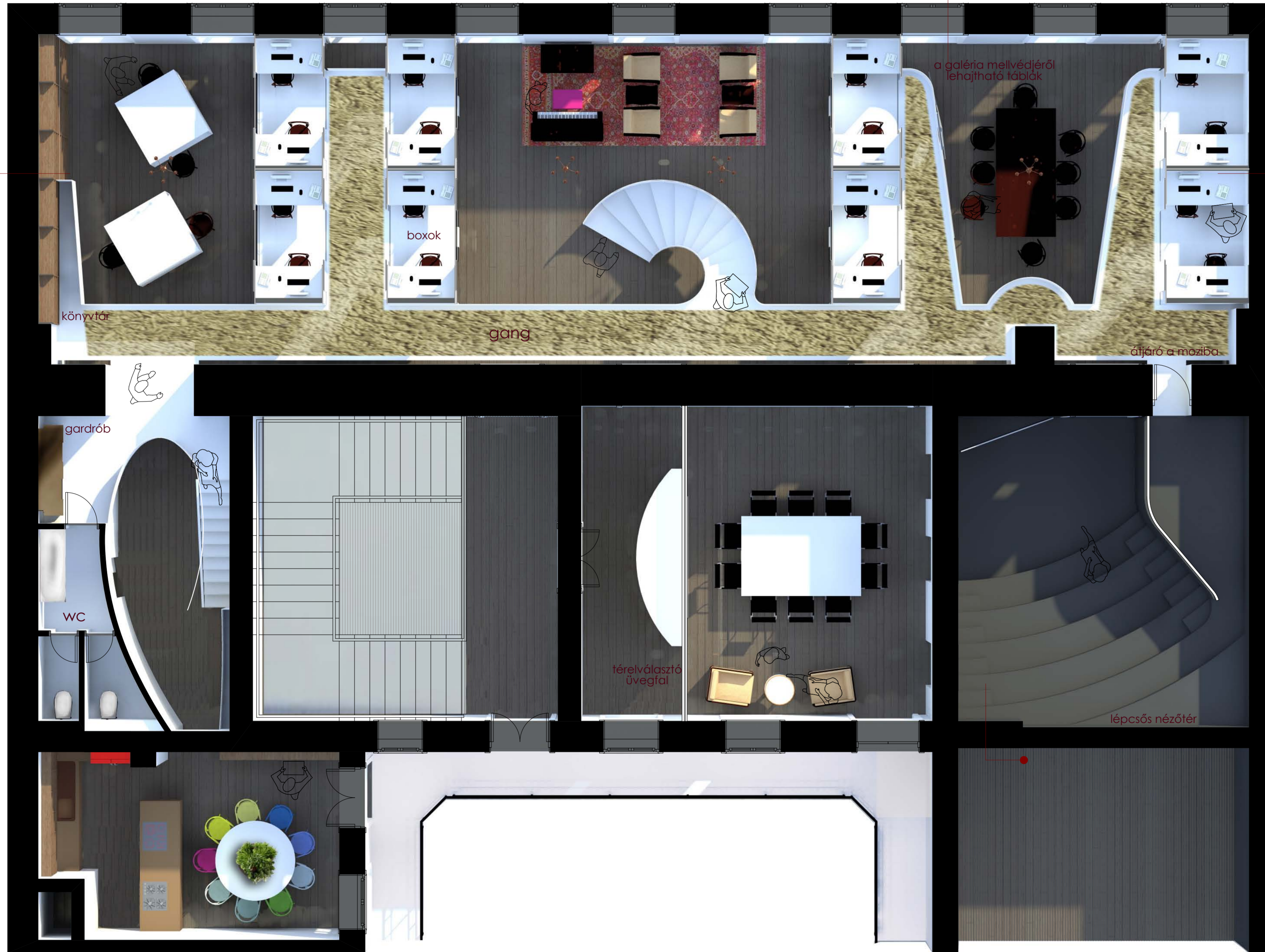
A térkonceptió kialakításánál azon voltunk, hogy tiszta szerkesztésű, logikus alaprajzot hozzunk létre. A rendszert úgy alakítottuk ki, hogy a szűkös alapterületbe a lehető legjobb arányokkal szolgáljuk ki a különböző tevékenységekhez párosítható helyigényeket.

A munkaállomások matematikai rendjét a kubusos formálással és a mátrixos elrendezéssel is hangsúlyoztuk. Ezt a szigorú rendszert viszont a lazán és organikus formáit kiszolgáló helyiségek, közlekedők hálózatába integráltuk.

Ugyanezt az elgondolást folytattuk a belsőépítészeti koncepció kialakításában is. Sokféle és sokfelől összedett antik bútorokkal rendeztük be a teret. A poltúrozott bútorok objektív-ként töltik meg melegséggel a tereket, teszik egyedivé a munkaállomásokat.

Eco-friendly berendezés

Egy antik bútor beemelése *eco-statement*: nem kell feltétlenül újabb fát kivágni egy iroda berendezéséhez. Az emberi test arányai nem változnak, újabb bútorok tervezése legtöbbször pusztán a divat követése. A régi bútorok nem utolsósorban nagyszerűen ellenpontozzák a modern irodatechnika nélkülözhetetlen, de sokszor rideg berendezéseit.



FELSŐ SZINT m 1:50

keltető

