

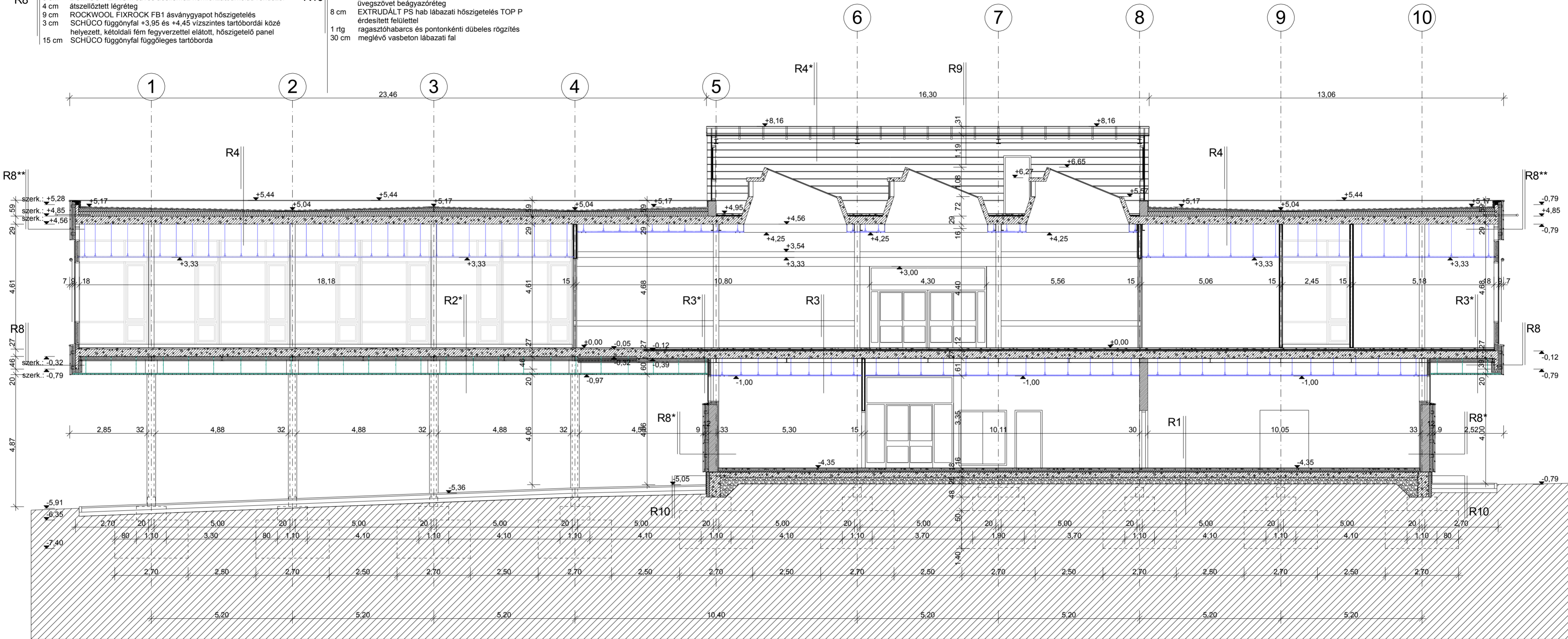
R8 3 cm DOMICO PLANUM sávós acélemez homlokzatburkolati rendszer
 4 cm átszellőztetett légréteg
 12 cm ROCKWOOL FIXROCK FB1 ásványgyapot hőszigetelés
 12 cm meglévő, megmaradó vasbeton falszerkezet
 2 cm felületkiegyenlítés, üvegszövet tapéta, falfestés

R8* 3 cm DOMICO PLANUM sávós acélemez homlokzatburkolati rendszer
 4 cm átszellőztetett légréteg
 12 cm ROCKWOOL FIXROCK FB1 ásványgyapot hőszigetelés
 6 cm kisméretű téglafalburkolat
 30 cm téglafalazóblokkból készült kitöltő falazat
 2 cm vakolat, üvegszövet tapéta, falfestés

R8** 3 cm DOMICO PLANUM sávós acélemez homlokzatburkolati rendszer
 4 cm átszellőztetett légréteg
 9 cm ROCKWOOL FIXROCK FB1 ásványgyapot hőszigetelés
 3 cm SCHÜCO függőnyfal +3,95 és +4,45 vízszintes tartóbordái közé helyezett, kétoldali fém fegyverzetrel ellátott, hőszigetelő panel
 15 cm SCHÜCO függőnyfal függőleges tartóborde

R9 SCHÜCO üvegtető 8% lejtéssel horganyzott acél tartószerkezetre rögzítve
 az üvegezés rétegei:
 6 mm SUNGUARD HP Green 61 edzett üveg (ESG)
 14 mm légréteg
 2x3 mmragasztott float (VSG) biztonsági üveg 2x0,08 PVB fóliával ragasztva
 LT = 49%
 SF = 28%
 LR = 49%
 U_g = 1,4
 U_{szek} = 2,5

R10 1 cm CAPAROL CAPASTONE lábazati vakolatrendszer
 üvegszövet beágyazóréteg
 8 cm EXTRUDÁLT PS hab lábazati hőszigetelés TOP P érdesített felülettel
 1 rtg ragasztóhabarcs és pontonkénti dübeles rögzítés
 30 cm meglévő vasbeton lábazati fal



R1 1 rtg gumi burkolat ragasztva, felületkiegyenlítésen
 8 cm aljzatbeton C20 4,2 mm/15x15 hálósavasalással
 1 rtg bitumenes védőlemez, technológiai szigetelés
 8 cm AUSTROTHERM ATN 200 EPS padlószigetelés
 4 mm hegesztett, modifikált bitumenes lemez talajnedvesség elleni szigetelés
 18 cm alsó és felső vasalású monolit vasbeton lemez
 25 cm tömörített kavicsfeltöltés Tr_y > 95% tömörített földfeltöltés (talajcsere szükség szerint)

R2 5 mm gumi burkolat ragasztva felületkiegyenlítés
 3,5 cm esztrich
 1 cm ETAFOAM lépéshanggátítás
 27 cm meglévő monolit vasbeton födém
 50 cm gépészeti légtér
 6 cm kemény ásványgyapot tálcás álmennyezet

R2* 5 mm gumi burkolat ragasztva felületkiegyenlítés
 3,5 cm esztrich
 1 cm ETAFOAM lépéshanggátítás
 27 cm meglévő monolit vasbeton födém
 15 cm ROCKWOOL FIXROCK FB1 ásványgyapot hőszigetelés mechanikai rögzítéssel
 35 cm gépészeti légtér
 6 cm szerelt fém táblás álmennyezet

R3 5 mm gumi burkolat ragasztva felületkiegyenlítés
 3,5 cm esztrich
 1 cm ETAFOAM lépéshanggátítás
 7 cm aljzatbeton kiegyenlítés
 27 cm meglévő monolit vasbeton födém
 50 cm gépészeti légtér
 6 cm kemény ásványgyapot tálcás álmennyezet

R3* 5 mm gumi burkolat ragasztva felületkiegyenlítés
 3,5 cm esztrich
 1 cm ETAFOAM lépéshanggátítás
 27 cm meglévő monolit vasbeton födém
 35 cm ROCKWOOL FIXROCK FB1 ásványgyapot hőszigetelés mechanikai rögzítéssel
 15 cm szerelt fém táblás álmennyezet
 6 cm

R4 2 mm PVC vízszigetelés mechanikusan rögzítve
 2-15 cm ROCKWOOL ROCKFALL lejtésképző réteg
 16 cm ROCKWOOL MONROCK MAX E ásványgyapot hőszigetelés
 1 rtg párazáró fólia
 1 rtg párazáró fólia
 27 (8) cm meglévő monolit vasbeton födém
 2 cm vakolat
 változó vastagságú álmennyezet fölötti gépészeti tér
 6 cm kemény ásványgyapot tálcás álmennyezet

R4* 2 mm PVC vízszigetelés mechanikusan rögzítve
 2-10 cm ROCKWOOL ROCKFALL lejtésképző réteg
 16 cm ROCKWOOL MONROCK MAX E ásványgyapot hőszigetelés
 1 rtg párazáró fólia
 15 cm új monolit vasbeton födém
 2 cm vakolat

R4** 2 mm PVC vízszigetelés mechanikusan rögzítve
 2-12 cm ROCKWOOL ROCKFALL lejtésképző réteg
 16 cm ROCKWOOL MONROCK MAX E ásványgyapot hőszigetelés
 1 rtg párazáró fólia
 22 cm meglévő monolit vasbeton födém
 2 cm vakolat

R5 1 cm fagyálló, csúszásmentes greslap flexibilis ágyazóhabarccsal
 20 cm meglévő monolit vasbeton lemez
 tömörített kavicsfeltöltés Tr_y > 90%
 tömörített földfeltöltés

R6 3 cm megmaradó csiszolt, pótolat, polírozott vörös mészkőlap burkolat
 27 cm ágyazóhabarcs
 27 cm meglévő monolit vasbeton födém
 16 cm ROCKWOOL FIXROCK FB1 ásványgyapot hőszigetelés mechanikai rögzítéssel
 34 cm gépészeti légtér
 6 cm szerelt fém táblás álmennyezet

R7 1 cm greslap burkolat ragasztva, felületkiegyenlítésen
 8 cm vasalt aljzatbeton
 1 rtg PE fólia technológiai szigetelés
 3 cm THERWOOLIN TL-TT 30/30 úszatóréteg
 15 cm új monolit vasbeton födém

MEGJEGYZÉS
 Külső homlokzati síkokon a fix ablak alatti parapetmezőkben (+0,15 és +0,95 tengelyű vízszintes lizénák között, a +3,15 és +3,35 tengelyű vízszintes lizénák között, valamint a +3,35 és +3,95 tengelyű vízszintes lizénák között a külső üvegezés mögötti légréteg, cca. 5 cm vastagságú ásványgyapot hőszigetelés és 2xRB12,5 gipszkarton burkolat készül.

	A.S.C. Stúdió Építettervező és Tanácsadó Kft. 1118 Budapest, Avar utca 33.				Telefon/fax: 209-2519 209-4212
	épület:	Budapesti Corvinus Egyetem Budai Campusa Régi konyha-étterem épületérsz átalakítása könyvtárrá			törzsszám: 0409
címet:	Budapest, XI. kerület, Szüret utca 2-18., Hrsz.: 5094			rajzszám:	
tartalom:	Építési Engedélyezési Tervdokumentáció			É 06	
rajz:	C - C Metszet				
ügvezető, építész vezető tervező:	dr. Kiss Zsolt István E1 01-1295	Szathmáry Zsolt E1 01-2065	Várhegyi Enikő Agg Dániel	Kerezi Lajos E 09-0598/06	dátum: 2009.05.
Dr. Jámor Imre DLA rektorhelyettes	Dr. Jámor Imre DLA rektorhelyettes	Csizdi Gábor műszaki főigazgató-helyettes	Csizdi Gábor műszaki főigazgató-helyettes	Csizdi Gábor műszaki főigazgató-helyettes	lépték: M 1:100
Csizdi Gábor műszaki főigazgató-helyettes	Szenes István BÉ1 01-0179/02	Szabóné Fischer Zsuzsanna T-T 01-0051	Garancsy András G-T 01-2156	Kun Gábor V-T 01-1149	tűzvédelmi szakértő: Nagy Béla OKF: 916/2004