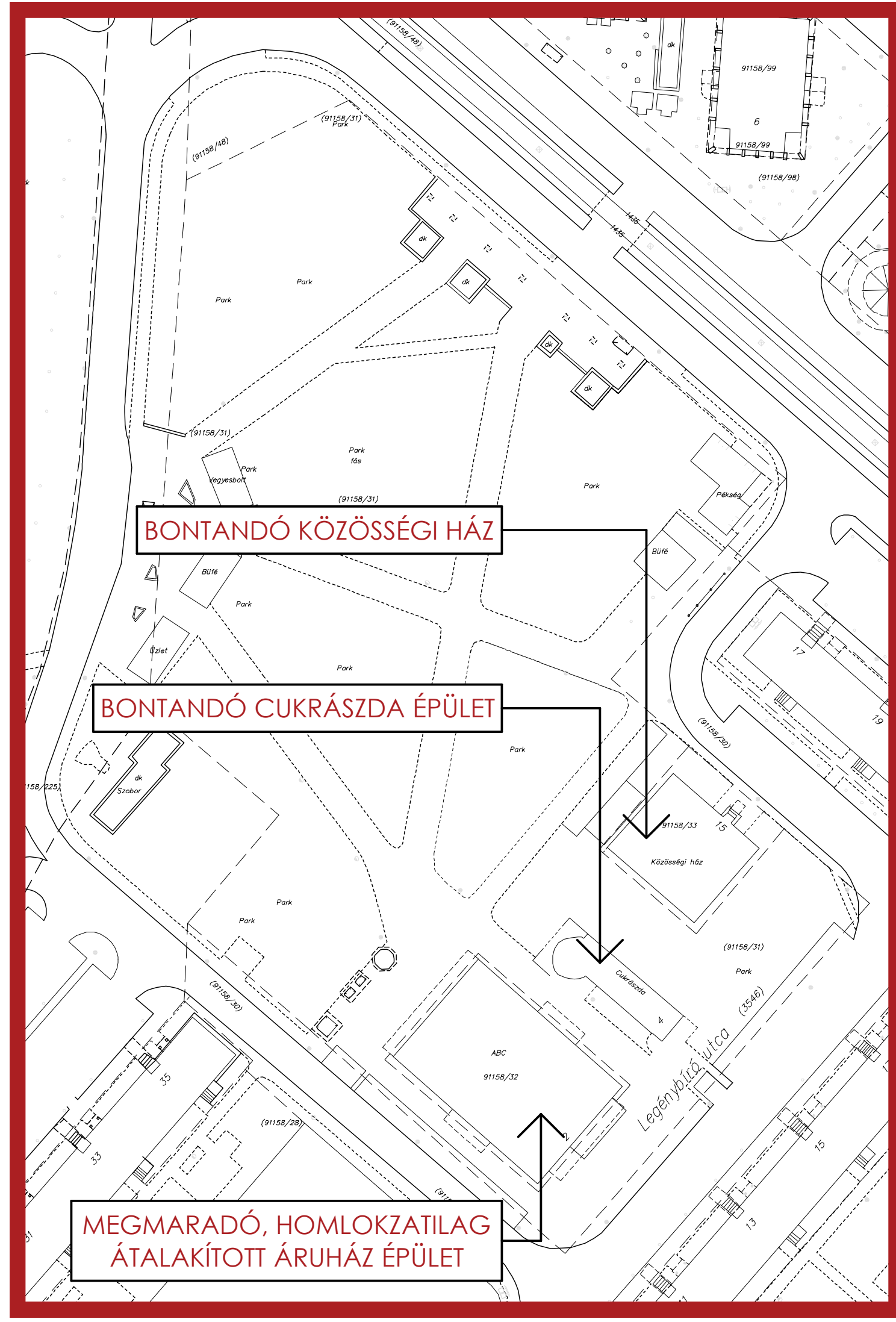
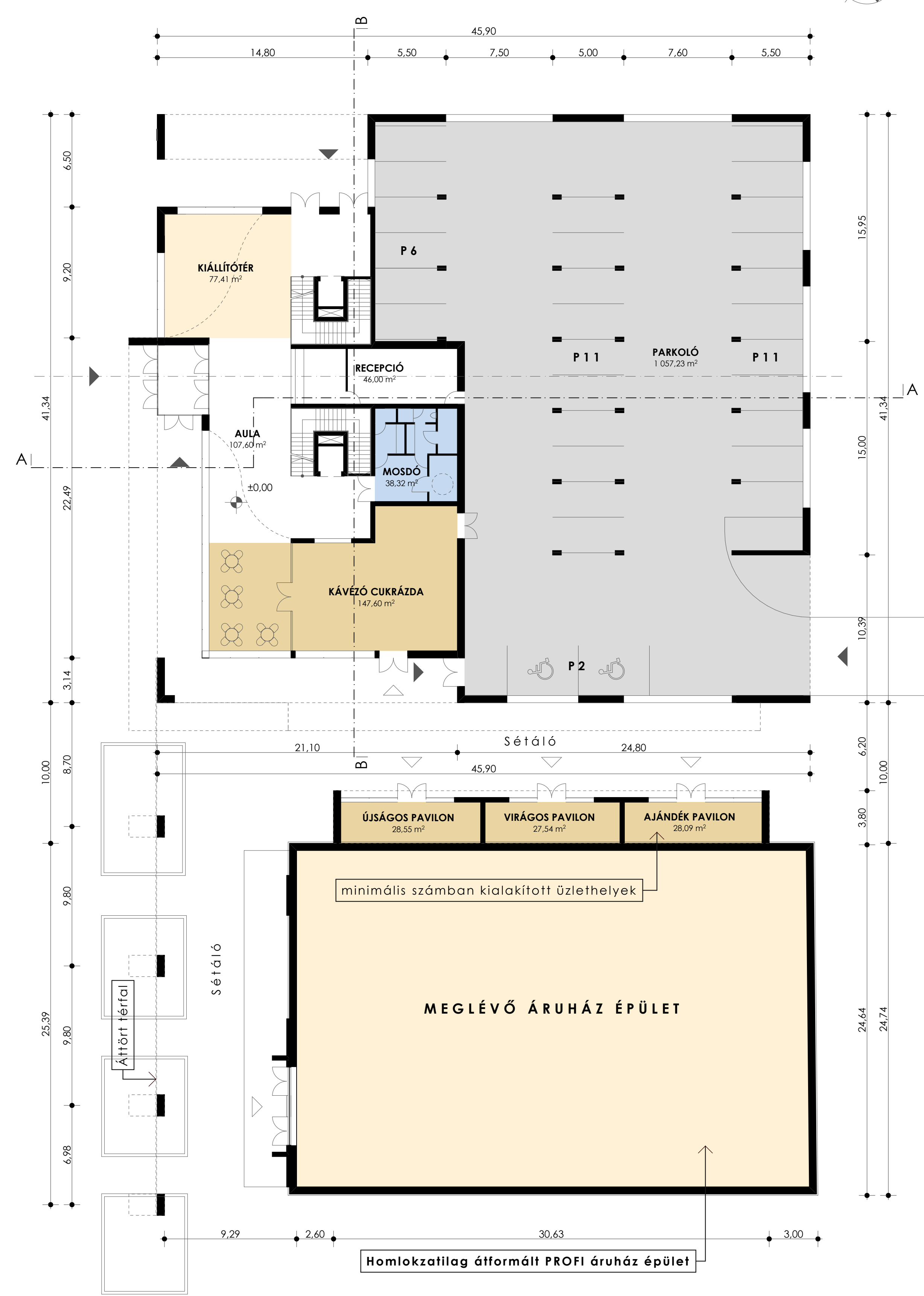


ÚJPALOTA, FŐ TÉR ÖTLETPÁLYÁZAT

ÖTLETPÁLYÁZAT 2011

FÖLDSZINTI ALAPRAJZ M 1:200



KÖZÖSSÉGI HÁZ KIALAKÍTÁSA

A létesítmény tervezésének kiindulási alapját az az alapgondolat jelentette, mely szerint az eddigi, a meglévő létesítmény megtartásával szemlélve, azt felújító, illetve bővíteni kívánó, kompromisszumokkal terhelt gondolkodásmód helyett teljesen új Községi Ház megvalósítását tűzzük ki célul. Az előbbi alapgondolat abból indul ki, hogy a jövőbeni épület alapvetően meg fogja határozni a kapcsolódó térformálási lehetőségeket, így a Fő tér számos további meghatározó elemének sorsát is, ezért a színvonalas és remélhetőleg nagyvonalú végeredmény érdekében szükség van erre az áldozatra.

A létesítményt a meglévő Községi Ház, valamint a szomszédos cukrászda területét igénybe véve, a meglévő ABC áruház mellett valósítjuk meg. Az épületet földszint + I. + II. emeletes kialakítással, modern építészeti karakterrel, ehhez igazodó tömeg- és homlokzatképzéssel, ugyanakkor egyedinek és jellegzetesnek szánt kialakítással kívántuk megformálni.

Az épület földszintjén fogadóteret szerepeltető aulát, recepciót, kiállítótér, kávézó-cukrászda, női, férfi és akadálymentes használatra alkalmas WC csoport, valamint 30 személygépkocsi elhelyezésére alkalmas parkoló kapott elhelyezést. Az előbbi parkoló számát a tervezési programban megadott, 60 megvalósítandó személygépkocsi parkoló részeként értelmezzük. Az I. emeletre két, szimmetrikusan formált lépcsőn keresztül juthatunk, ahol a tervezési program szerinti, 350 fő befogadására alkalmas nézőtér, színpad, öltözők, mosdók, rektárok, ruhátár, büfé, stádium, továbbá kávézók, és hat kétszemélyes irodának, tárgyalónak, vezetői irodának, valamint személyzeti vízblokknak és teakonyhának helyet adó személyzeti zóna kapott elhelyezést. A II. emeleten a tervezési program szerinti, különféle csoportos foglalkozások (tánc, torna, stb.) megtartására alkalmas termek, öltözők, mosdók, tárolók, gépészeti helyiség, tolmácsfülke, valamint a szükséges közlekedők és lépcsőházak kaptak elhelyezést.



I. EMELETI ALAPRAJZ M 1:200



II. EMELETI ALAPRAJZ M 1:200

