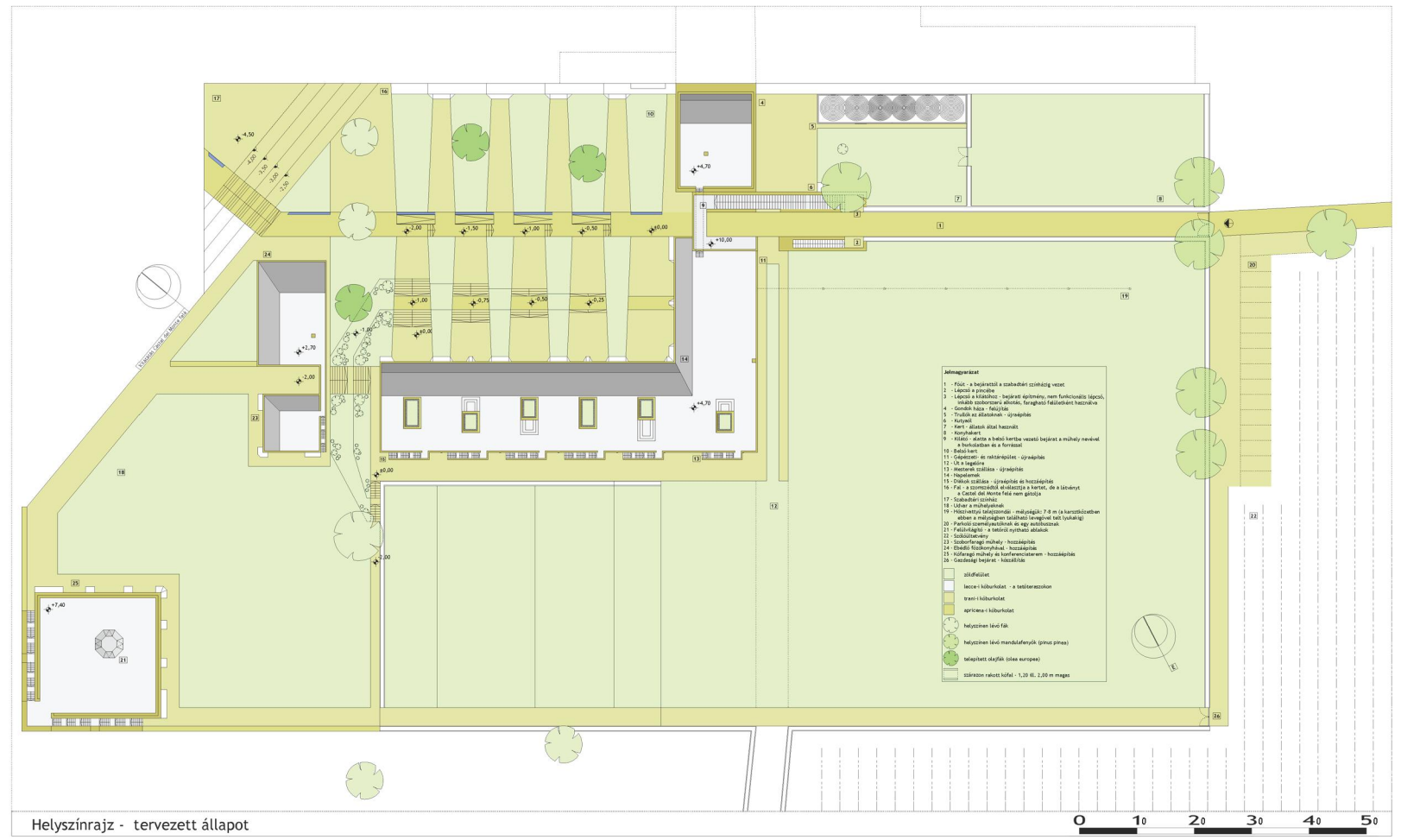


Helyszín

Légifotó
 Jelenlegi állapot
 Tervezett
 együttes
 Helyszínrajz
 Pince alaprajza



Helyszín légifotója - Castel del Monte vára és a telek

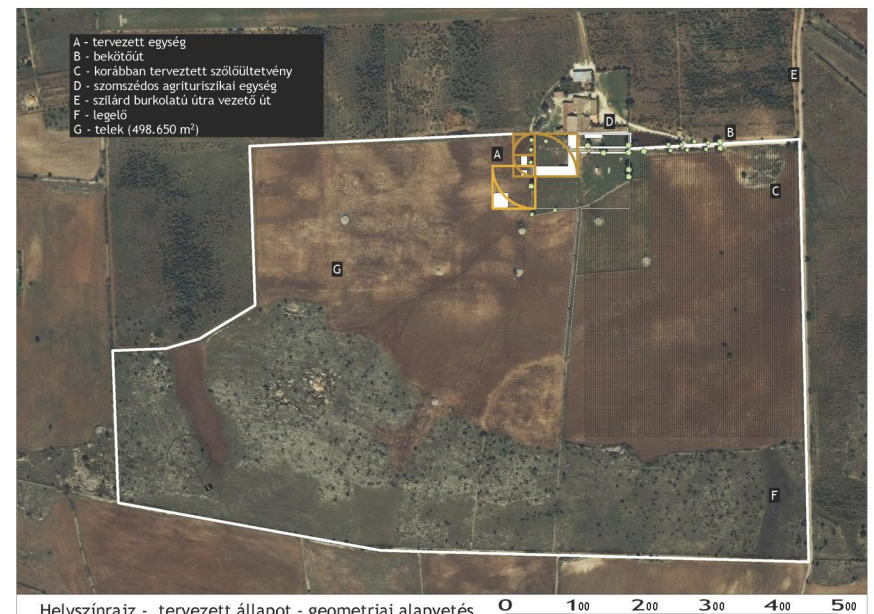


Helyszínrajz - tervezett állapot



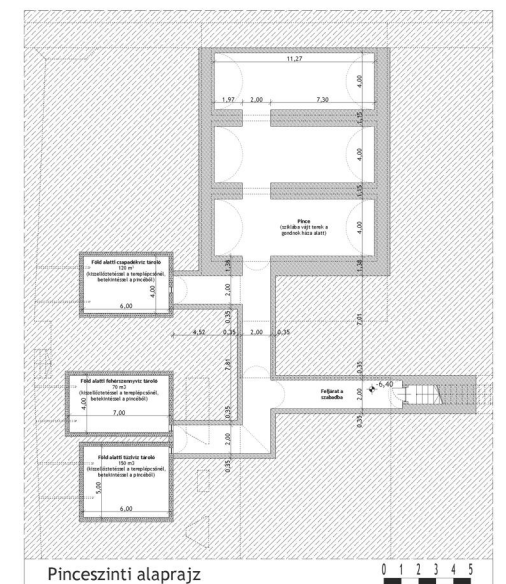
A - a telken jelenleg lévő épületek
 A/1 - lakóegység gazdasági részével
 A/2 - csűr (rossz állapotban)
 A/3 - állatólak
 B - bekötőút
 C - korábban tervezett szőlőültetvény
 D - szomszédos agriturisztikai egység

Helyszínrajz - jelenlegi állapot



A - tervezett egység
 B - bekötőút
 C - korábban tervezett szőlőültetvény
 D - szomszédos agriturisztikai egység
 E - szilárd burkolatú útra vezető út
 F - legelő
 G - telek (498.650 m²)

Helyszínrajz - tervezett állapot - geometriai alapvetés



Pincszinti alaprajz

Bartke Anna
 Diplomamunka
 2009/2010/1