

1.

- 0,8 cm Greslap
- 0,5 cm Rag. hab.
- 5 cm Védőbeton
- 1 rtg PE. fólia
- 5 cm Styfoam hőszig.
- 1 rtg Bitubit G-V 4,2 vízszig.
- 6 cm Aljzatbeton
- 10 cm Kavicságy
- Tömörített altalaj

2-1.

- 0,8 cm Greslap
- 0,5 cm Rag. hab.
- 5 cm Védőbeton
- 1 rtg PE. fólia
- 2 cm Hangszig. (Nikecell)
- 4 cm Felbeton
- 19 cm Vb. földém

2-2.

- 0,8 cm Lam. parketta
- 0,3 cm Polifoam
- 0,3 cm Padlopon
- 5 cm Védőbeton
- 1 rtg PE. fólia
- 2 cm Hangszig. (Nikecell)
- 4 cm Felbeton
- 19 cm Vb. földém

2-3.

- 0,8 cm Greslap
- 0,5 cm Rag. hab.
- 5 cm Védőbeton
- 1 rtg PE. fólia
- 2 cm Hangszig. (Nikecell)
- 8 cm Felbeton
- 15 cm Vb. lemez földém

3.

- 2,4 cm Deszka borítás
- 20 cm Lépésálló hőszigetelés (fogópárok között)
- 1 rtg PE. fólia
- 3 cm Lécváz (közötte Nikecell hőszig.)
- 12,5 mm Gipszkarton burkolat

4-1.

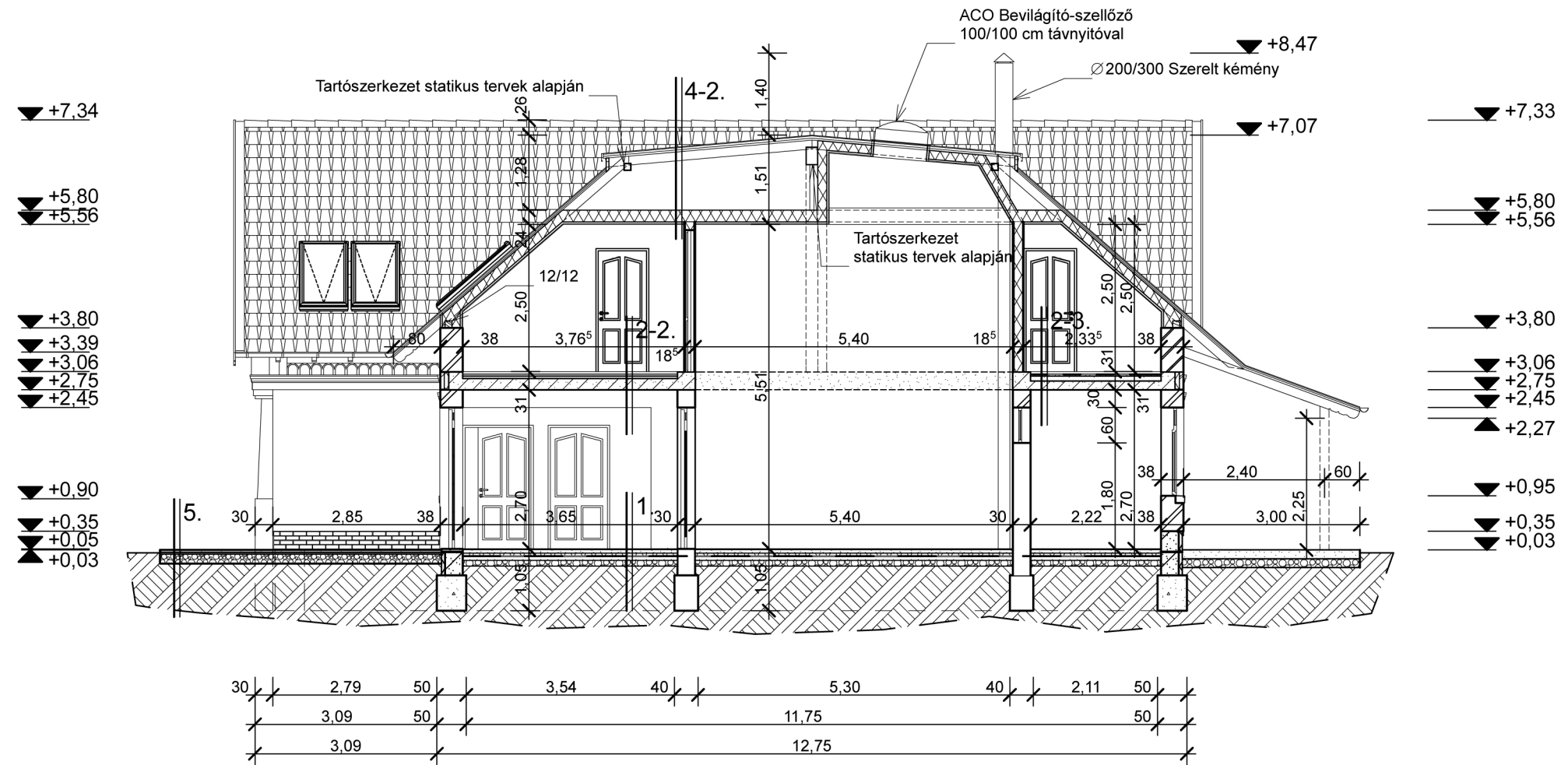
- 1,5 cm Natúr cserép
- 4,8/2,4 cm Cserépléc
- 4,8/2,4 cm Ellenlécezés
- 1 rtg Tyvek tetőfólia
- 7,5/15 cm Szarufa

4-2.

- 0,8 mm Horganylemez fedés
- 1 rtg Bitumenes csupaszlemez
- 2,4 cm deszkázat
- 7,5/15 cm Folyógerenda
- Kiszellőztetett légrés
- 20 cm Kasírozott Isolyth hőszigetelés (folyógerendák között)
- 1rtg PE. fólia
- 3 cm lécváz (közötte Nikecell hőszig.)
- 12,5 mm Gipszkarton burkolat

5.

- 4 cm Térkő burkolat
- 3 cm Kiegy. réteg
- 15 cm Kavicságy



C-C metszet