

1.  
0,8 cm Greslap  
0,5 cm Rag. hab.  
5 cm Védőbeton  
1 rtg PE. fólia  
5 cm Styrofoam hősziget.  
1 rtg Bitubit G-V 4,2 vízszig.  
10 cm Kavicságy  
Tömörített altalaj

- 2-1.  
0,8 cm Greslap  
0,5 cm Rag. hab.  
5 cm Védőbeton  
1 rtg PE. fólia  
2 cm Hangszig. (Nikecell)  
4 cm Felbeton  
19 cm Vb. földém

- 2-2.  
0,8 cm Lam. parketta  
0,3 cm Polifoam  
0,3 cm Padlopon  
5 cm Védőbeton  
1 rtg PE. fólia  
2 cm Hangszig. (Nikecell)  
2 cm Felbeton  
19 cm Vb. földém

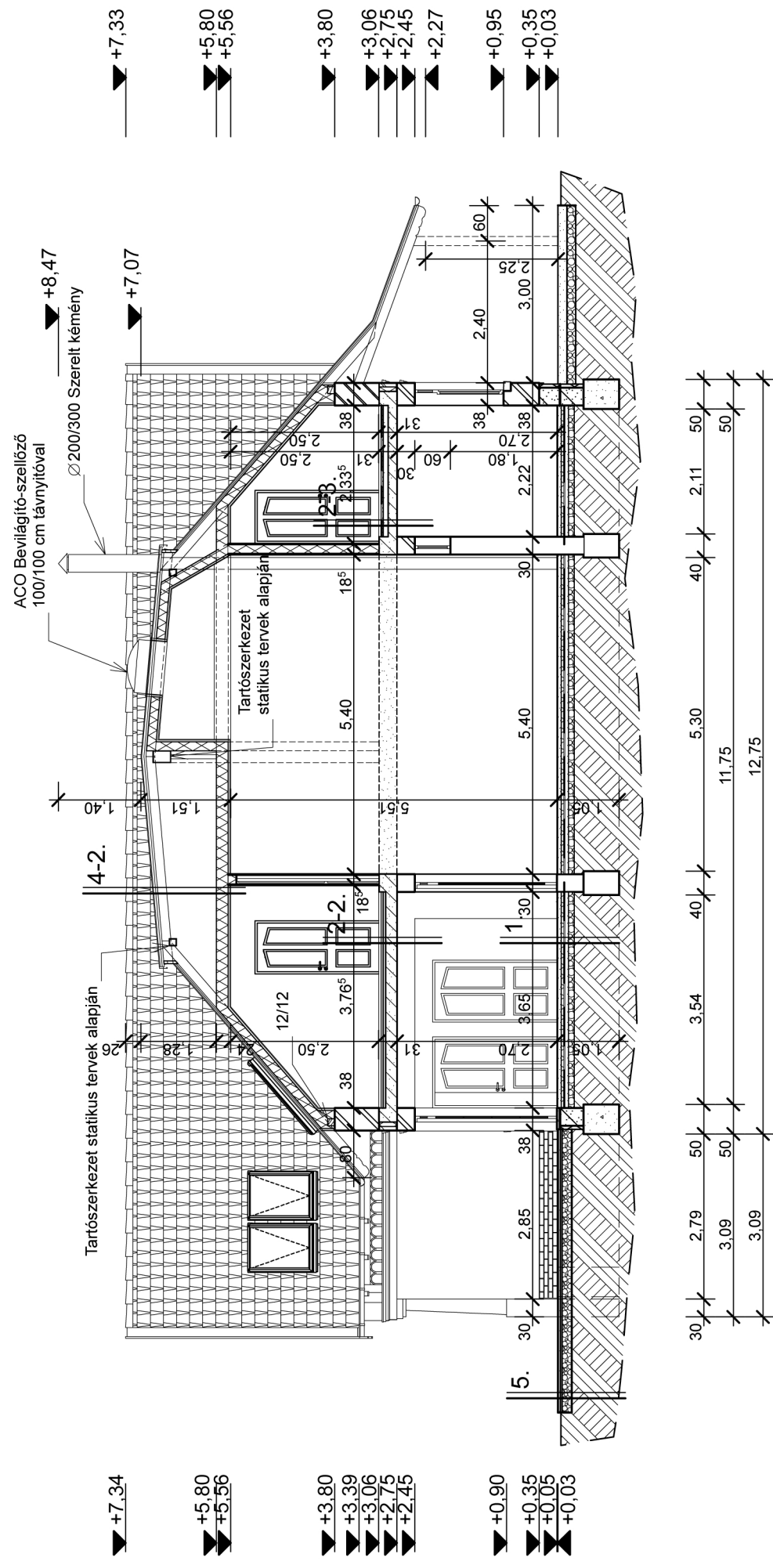
- 2-3.  
0,8 cm Greslap  
0,5 cm Rag. hab.  
5 cm Védőbeton  
1 rtg PE. fólia  
2 cm Hangszig. (Nikecell)  
8 cm Felbeton  
15 cm Vb. lemez földém

3.  
2,4 cm Deszka borítás  
20 cm Lépésálló hőszigetelés  
(fogópárok között)  
1 rtg PE. fólia  
3 cm Lécváz (közötte Nikecell hőszig.)  
12,5 mm Gipszkarton burkolat

- 4-1.  
1,5 cm Natúr cserép  
4,8/2,4 cm Cserépléc  
4,8/2,4 cm Ellenlécczés  
1 rtg Tyvek tetőfólia  
7,5/15 cm Szarufa

- 4-2.  
0,8 mm Horganylemez fedés  
1 rtg Bitumenes csupaszlemez  
2,4 cm deszkázat  
7,5/15 cm Folyógerenda  
Kiszellőztetett légrés  
20 cm Kasírozott isolyth hőszigetelés (folyógerendák között)  
1rtg PE. fólia  
3 cm lécváz (közötte Nikecell hőszig.)  
12,5 mm Gipszkarton burkolat

5.  
4 cm Térkö burkolat  
3 cm Kiegy. réteg  
15 cm Kavicságy



## C-C metszet

|  |  |                                 |
|--|--|---------------------------------|
| <b>Építető:</b><br>Kisrét Manufaktúra KFT.<br>Békécsaba,<br>Kisrét 92/2 sz.                                  | <b>Terv fajta:</b><br>Eng. Terv                            | <b>Dátum:</b><br>2010. Jún. 15. |
| <b>Építmény</b><br>Magnevezése, címe:<br>Pálinkaház bővítése<br>Békécsaba,<br>Kisrét 92/2 sz. hrsz.: 0636/30 | <b>Lépték:</b><br>1:100                                    | <b>Terv:</b><br>É-5             |
| <b>Tervező:</b><br>HRABOVSKI PÁL<br>OKL. ÉPÍTÉSZMÉRNÖK<br>E-04-0039/2011                                     | <b>Szerk., Rajz.:</b><br>HRABOVSKI BALÁZS<br>ÉPÍTÉSZMÉRNÖK |                                 |