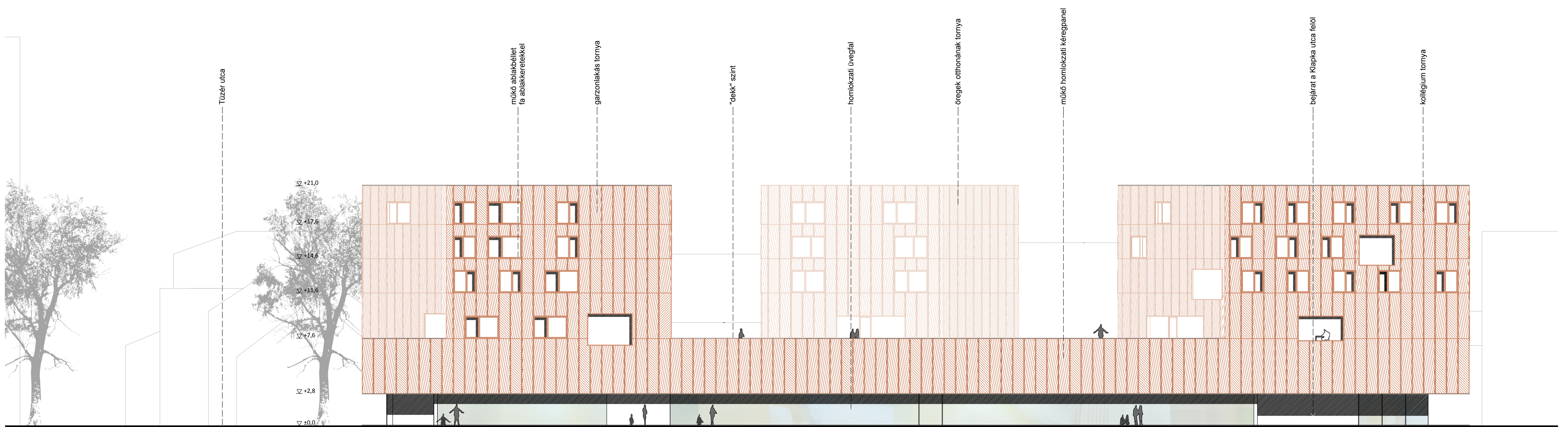


délnyugati homlokzat a Pattantyús utca felől M 1:200



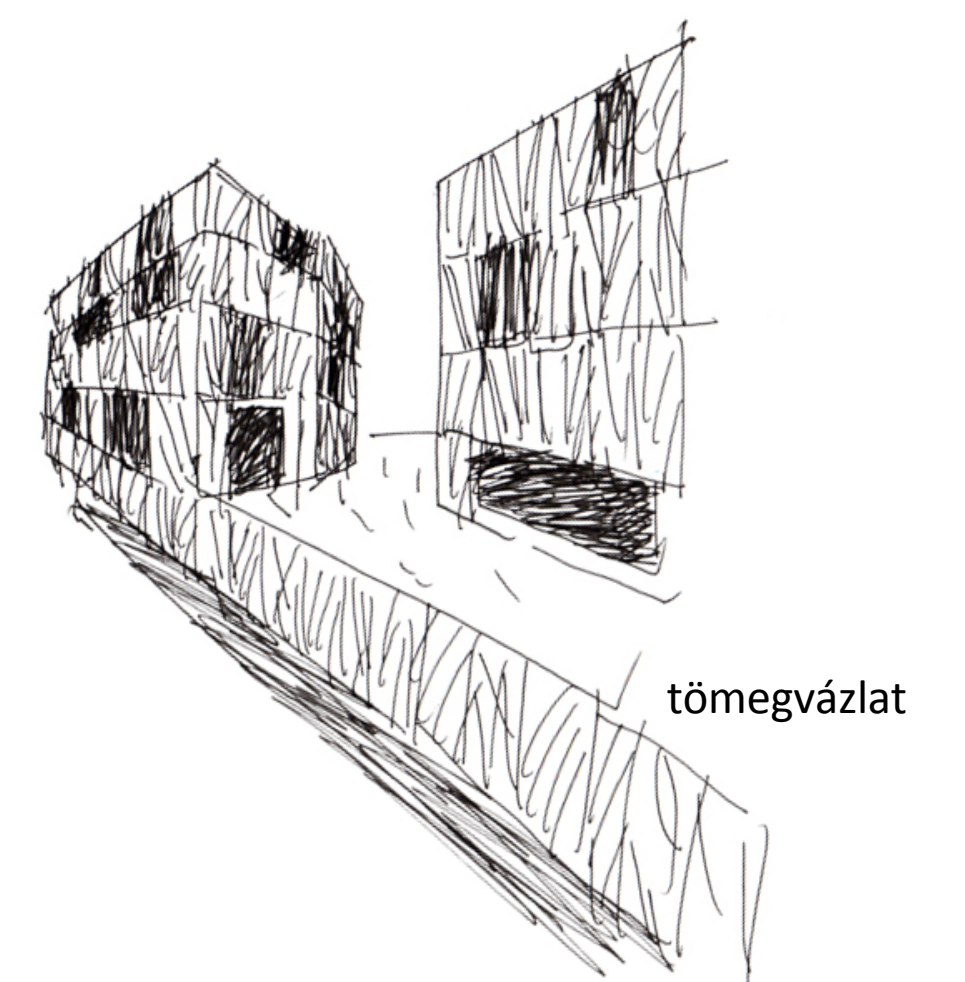
déleleti homlokzat a Tüzér utca felől M 1:200



északkeleti homlokzat a Klapka utca felől M 1:200



látványterv a Klapka utca felől



RÉSZLETKÉPZÉS, JELLEMZŐ ÉPÜLETSZERKEZETEK, ANYAGOK

Az anyaghasználatban törekedtünk az egyszerű, ugyanakkor a környezet és az épület léptékéből adódó mértékű összetettségre. Hitünk szerint az épület belső és külső gazdag térkapcsolati rendszere kell meghatározó legyen, egy ilyen izgalmasan heterogén közösségi épület esetében, ezért tudatosan kerültünk mindenféle öncélú építészeti fordulatot. Tervünk a nyitottságról, pontosabban a nyitottság és zártság rendszeréről szól. A nyitott felületek esetében radikálisan jártunk el: nagyméretű, transzparens üvegfelületekben gondolkodtunk. A tömegszerű, zárt felületek esetében olyan kéregpaneles homlokzati rendszert dolgoztunk ki, amely egyszerre lehet adekvát a környezet erősebb építészeti gesztusaihoz, ugyanakkor egyedi felületi megmunkálásával, profilozásával egy művesebb világot idéz. A nyílások rendszere imitáló elemekre épít, amelyek ott jelennek meg a tömegben, ahol a mögöttes funkció indokolja. Azokon a helyeken, ahol az épületet „testközelből” érekelhetjük (földszint, a dekk szintje, az ablakok belseje), ott finombeton burkolatot képzeltünk el. Mászaki megoldásaink egyszerűek, kézenfekvők. A környezettudatosság véleményünk szerint elsősorban józan megoldásokat jelent (pl. nagy üvegfelületeket csak kellően árnyékolt pozíciókban alkalmaztunk). A kiegészítő korszerű alternatív energiafelhasználási módszerekkel (napkollektorok, csapadékvíz gyűjtése és hasznosítása, a meglévő távfűtés hasznosítása, stb.) költséghatékony és fenntartható épület hozható létre. A kültéri gépészeti egységeknek a tornyok tetején, a magas atalkafal mögé rejtve képzeltünk ki helyet.

BUDAPEST 2012. 04. 23.  
Klapka szolgáltatóház megújítása  
és környezetének kialakítása

HOMLOKZATOK  
m 1:200

08

