

HELYISÉGLISTA E24-TETŐSZINT:

E24_04_01	MŰTEREM-KIÁLLÍTÓTÉR	svédpadló	80,06
E24_04_02	KÖZLEKEDŐ	svédpadló	24,47
E24_04_03	LÉPCSŐ	faburkolat	7,10

TETŐSZINT ÖSSZES HASZNOS TERÜLETE: 111,63 m²

TETŐSZINT ÖSSZES HASZNOS TERÜLETE:
111,63 m²

ÉPÜLET ÖSSZES HASZNOS TERÜLETE:
940,54 m²

JELKULCS:

	Meglelvő MEGMARADÓ falazott szerkezetek nagyrészt tönör nagyméretű téglából
	Új befallazók a bontott anyagból, munkaszervezéstől függően a kisebb nyílászárókkal együtt építhető
	Új vékonybeton vastagságok (általában 10, az A2/16 ajtónál viszont csak 6 cm vastag)
	Új látszóbeton szerkezetek
	Új monolit vasbeton szerkezetek
	Csömszórt beton
	Feltöltés
	Talaj
	Burkolatkiosztás referenciapontja

MEGJEGYZÉS:
 -A felmérés a 2008. júniusi állapotot tükrözi.
 -A felmérés feltárás, bontás nélküli készült.
 -Magassági méretek pontossága: +/- 5cm
 -Vízszintes méretek pontossága: +/- 3cm

JELÖLÉSEK:
 -b: nettó tokbelméret a nyílászárónál
 -z: záróelemmagasság a nyílászárónál
 -v: vállmagasság a nyílászárónál
 -t: tokkülméret

STOKKOLT LÁTSZÓBETON FELÜLETEK EZEN A SZINTEN: 15,52 m²

ÖSSZES STOKKOLT LÁTSZÓBETON FELÜLET: 46,50 m²

ZSOLNAY KULTURÁLIS NEGYED

TERÜLETEN BENTARTOTT MŰVÉSI ÉS MAGASÉRTESÍTI MŰEMLEK- ÉS MONUMENTUMKONZERVÁCIÓS ÉPÜLETFELÚJÍTÁSI, VILÁGMŰVÉREK ÉS TÖRTÉNELMI EMLÉKHÉLYEK TERVÉZÉSI FELADATOK ELÁTLÁTÁSA

RSZ PÉCS, ZSOLNAY VILMOS UTCA 37. ZSOLNAY MAJUZSELIUM FELŐ VÁRMAZ UTCA - MAJUZ UTCA - ISZAKMÁN UTCA - ZSOLNAY U. U.

TERVEZŐ: PÉCSI MŰVÉSI JÓVÓBŰRŰ ÖNGKORMÁNYZATA
 301 PÉCS, SZÉCHÉNYI TER 1.
TERVEZŐTÁRSASÁG: PÉCSI MŰVÉSZETI KÖZPONT
 KONZERVÁCIÓS ÉS TÖRTÉNELMI TERVEZÉSI FELADATOK ELÁTLÁTÁSA
 301 PÉCS, MÁRIA U. 9.
 TEL: 06-72/51480

MEGVALÓSÍTÓ: METRÓBÉRI - FŐISZ KONZORCIUM
 8242 SZÉKES

TERVEZÉSI FELADATOK:
 RENDESZÉSI KÖRTERVEZÉS, 2D/3D VIZUÁLIS MEGVALÓSÍTÁS
MAGYAR ÉPÍTŐ ZRT.
 1149 BUDAPEST, PILLANGÓ UTCA 28.

TERVEZÉSI FELADATOK:
 KULTURÁLIS ÖRÖKSÉGÉVEL MUNKÁK ELVÁLLALÁSÁRA RÉGIÓKALAI REGIONÁLIS BIZOTSA
 301 PÉCS, SZENT ISTVÁN TER 15.

TERVEZÉSI FELADATOK:
MEKVI
 KÖZVETLEN TERVEZÉS
 BP. 117 FIDRERJÁN UT 36.
 TEL: 06-1/563442
 INFO@MEKVI.HU - WWW.MEKVI.HU

TERVEZŐ:	MEKVI TERVEZŐ ÉS ÉPÍTŐ IRODA	ÁLLÁS:	TERVEZŐ
TERVEZŐTÁRSASÁG:	MEKVI TERVEZŐ ÉS ÉPÍTŐ IRODA	ÁLLÁS:	TERVEZŐ
TERVEZŐTÁRSASÁG:	MEKVI TERVEZŐ ÉS ÉPÍTŐ IRODA	ÁLLÁS:	TERVEZŐ
TERVEZŐTÁRSASÁG:	MEKVI TERVEZŐ ÉS ÉPÍTŐ IRODA	ÁLLÁS:	TERVEZŐ
TERVEZŐTÁRSASÁG:	MEKVI TERVEZŐ ÉS ÉPÍTŐ IRODA	ÁLLÁS:	TERVEZŐ
TERVEZŐTÁRSASÁG:	MEKVI TERVEZŐ ÉS ÉPÍTŐ IRODA	ÁLLÁS:	TERVEZŐ
TERVEZŐTÁRSASÁG:	MEKVI TERVEZŐ ÉS ÉPÍTŐ IRODA	ÁLLÁS:	TERVEZŐ
TERVEZŐTÁRSASÁG:	MEKVI TERVEZŐ ÉS ÉPÍTŐ IRODA	ÁLLÁS:	TERVEZŐ
TERVEZŐTÁRSASÁG:	MEKVI TERVEZŐ ÉS ÉPÍTŐ IRODA	ÁLLÁS:	TERVEZŐ
TERVEZŐTÁRSASÁG:	MEKVI TERVEZŐ ÉS ÉPÍTŐ IRODA	ÁLLÁS:	TERVEZŐ

TERVEZÉSI FELADATOK:
 SZIKORSKI HÁZ - GYUGYI GYŰJTEMÉNY
TETŐSZINTI ALAPRAJZ

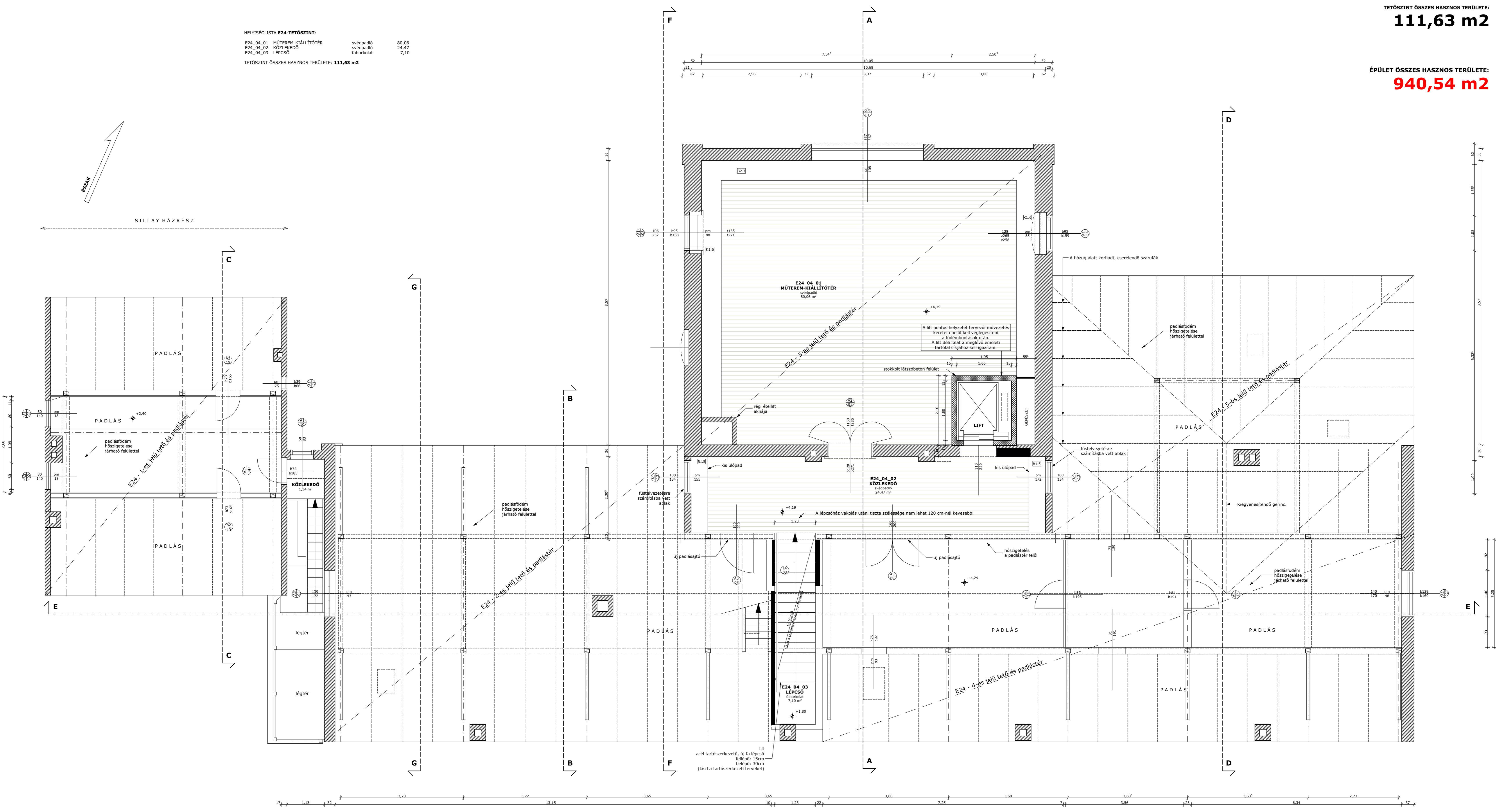
TERVEZÉSI FELADATOK:
 SZIKORSKI HÁZ - GYUGYI GYŰJTEMÉNY
TETŐSZINTI ALAPRAJZ

TERVEZÉSI FELADATOK:
 SZIKORSKI HÁZ - GYUGYI GYŰJTEMÉNY
TETŐSZINTI ALAPRAJZ

TERVEZÉSI FELADATOK:
 SZIKORSKI HÁZ - GYUGYI GYŰJTEMÉNY
TETŐSZINTI ALAPRAJZ

TERVEZÉSI FELADATOK:
 SZIKORSKI HÁZ - GYUGYI GYŰJTEMÉNY
TETŐSZINTI ALAPRAJZ

TERVEZÉSI FELADATOK:
 SZIKORSKI HÁZ - GYUGYI GYŰJTEMÉNY
TETŐSZINTI ALAPRAJZ



TERVEZÉSI FELADATOK:
 SZIKORSKI HÁZ - GYUGYI GYŰJTEMÉNY
TETŐSZINTI ALAPRAJZ