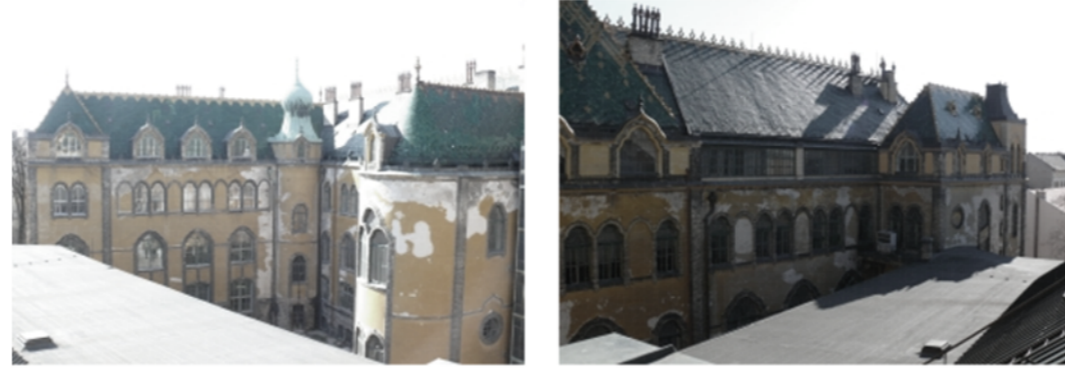
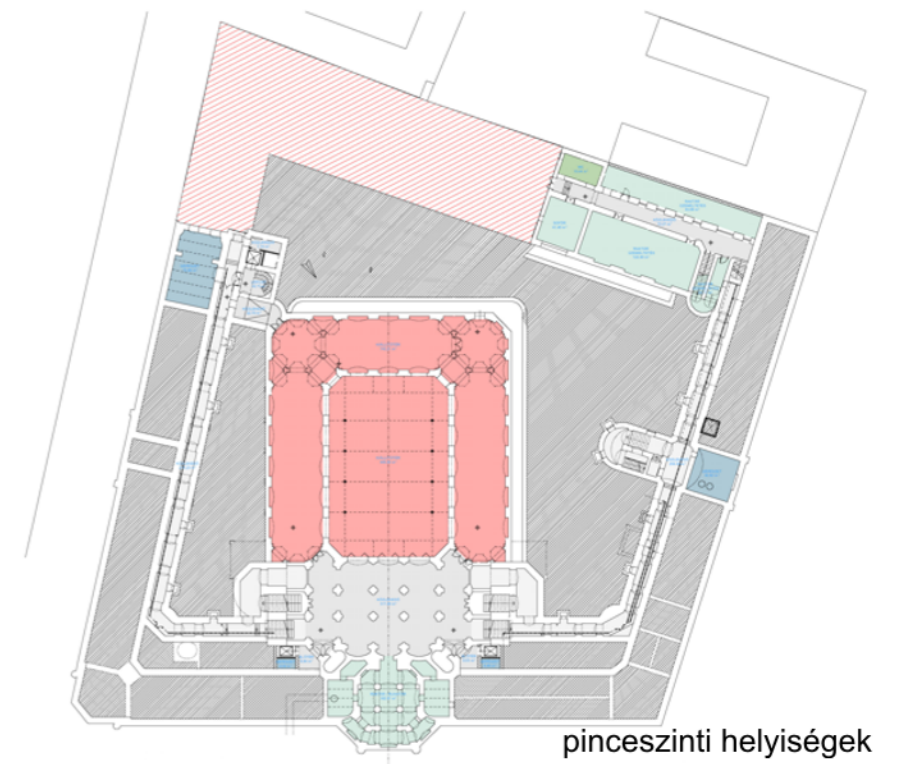


JELENLÉGI ÁLLAPOT

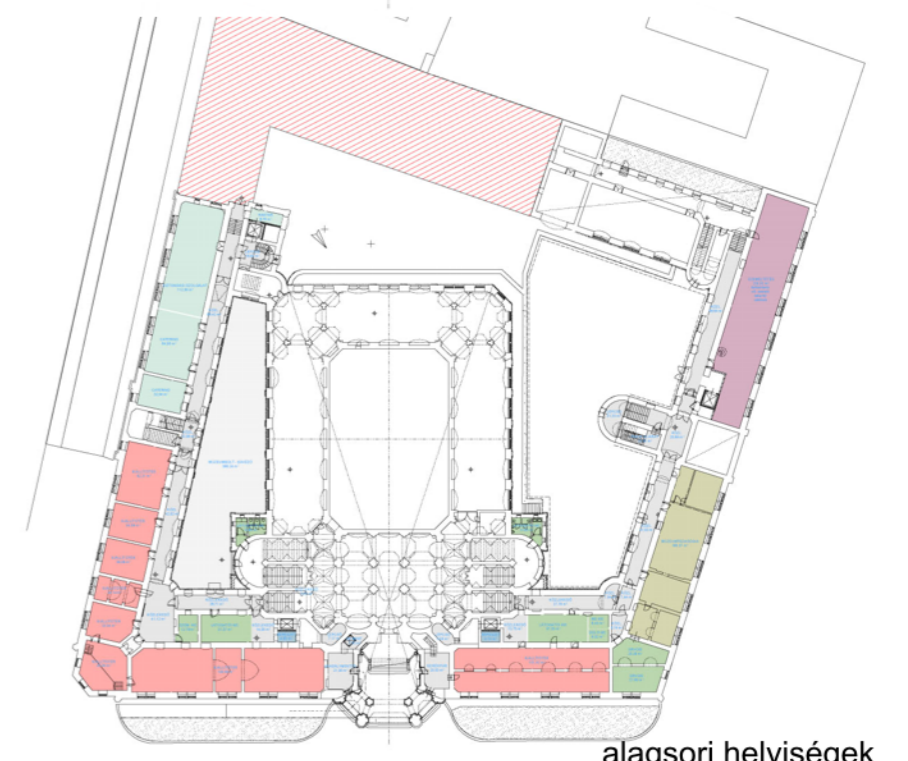
- közlekedők aránya magas a múzeum által elfoglalt területhez képest
- funkciók szétaprózódtak, egymással keveredtek
- kihasználatlan alagsor (raktárak, elektromos, biztonságtechnikai központ)
- gépészet korszerűtlen, nagy alagsori helyiségek
- üvegcsarnok alatti tér eredetileg alapincézetlen
- akadálymentesítés nem megoldott
- jó tömegközlekedési kapcsolatok
- parkolás a környező utcákban



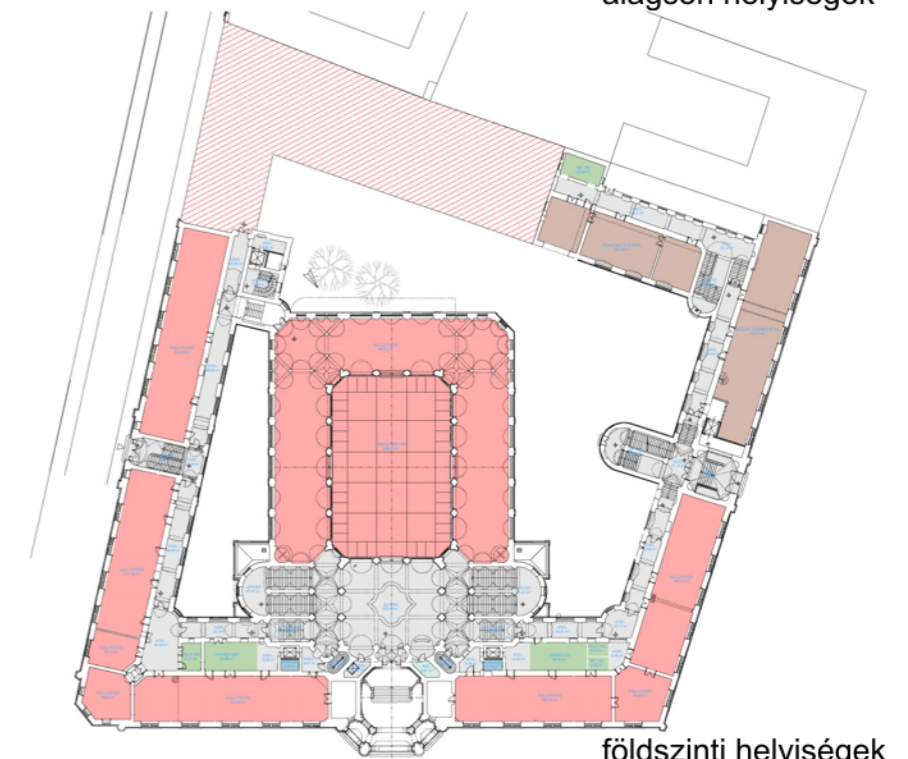
HELYISÉGELENDEZÉSI KONCEPCIÓ



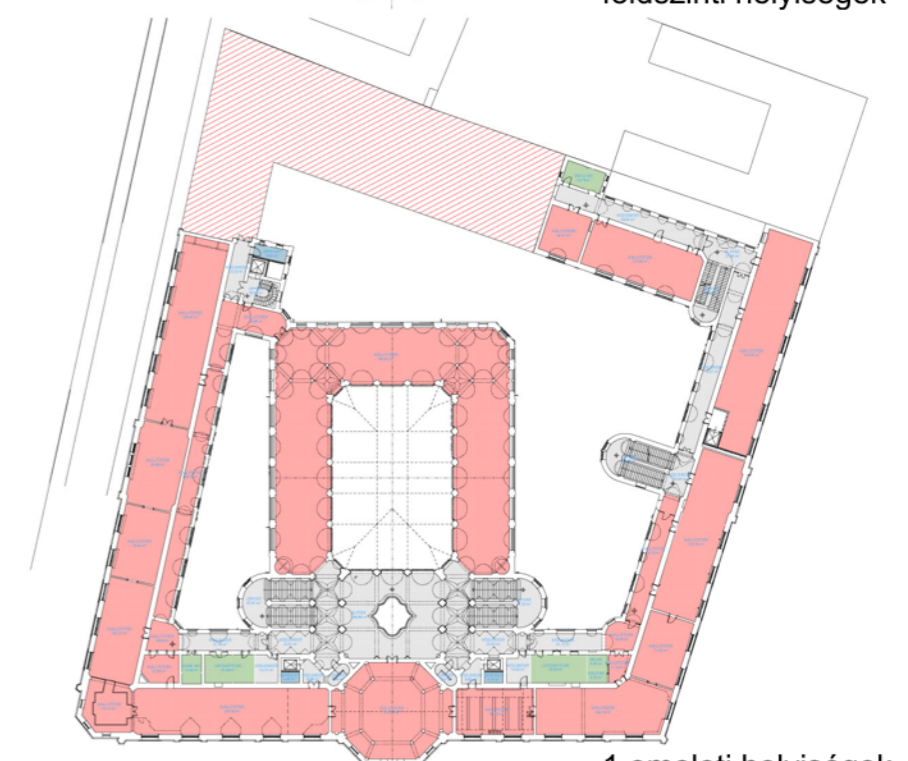
pincszinti helyiségek



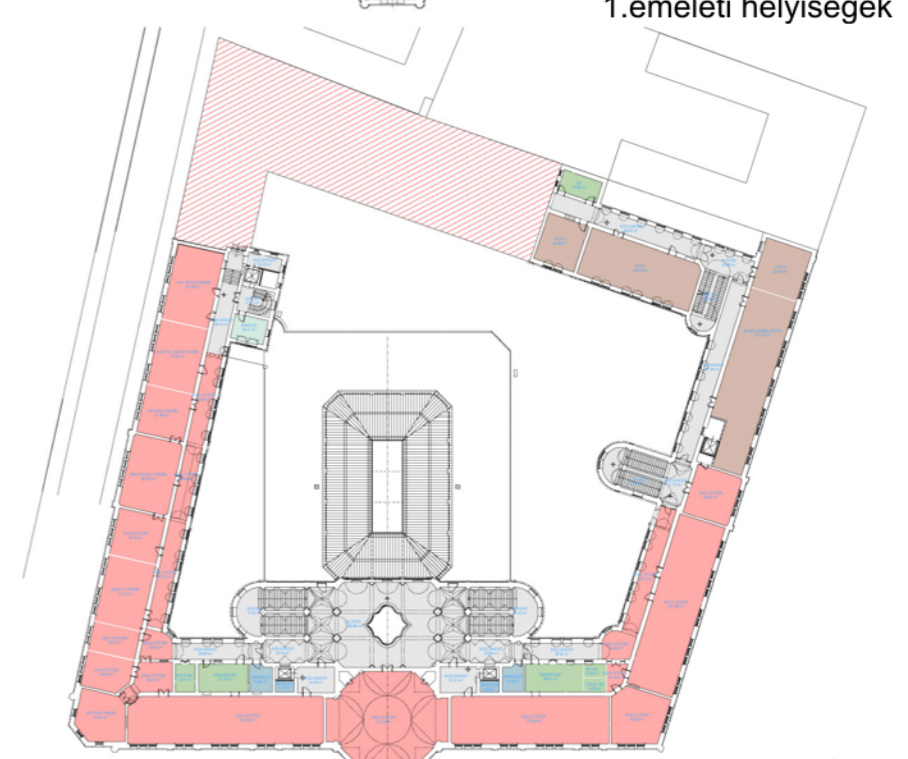
alagsori helyiségek



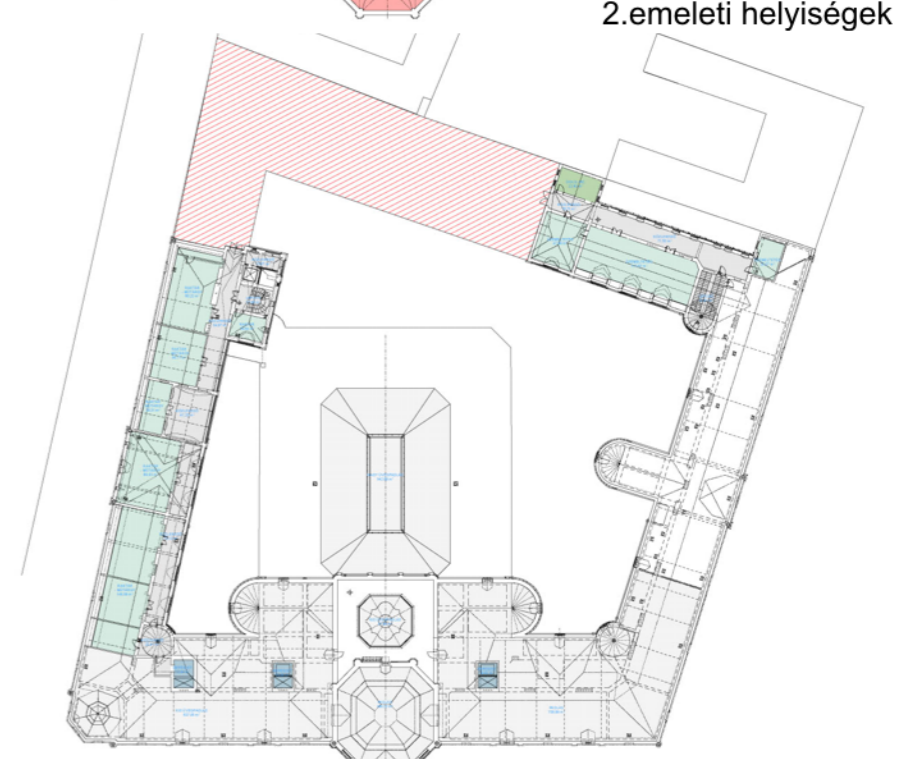
földszinti helyiségek



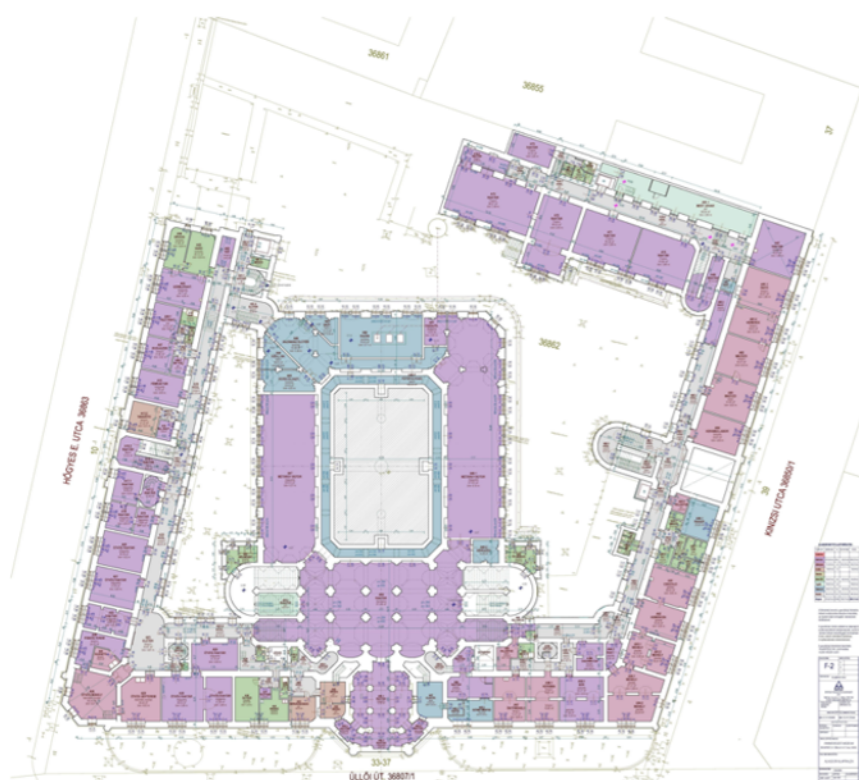
1.emeleti helyiségek



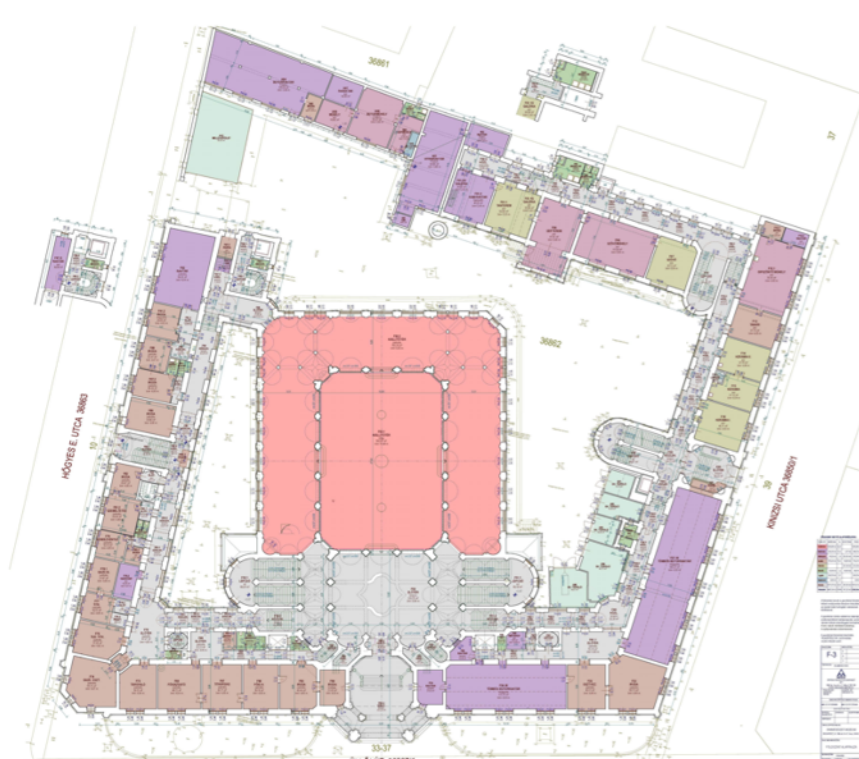
2.emeleti helyiségek



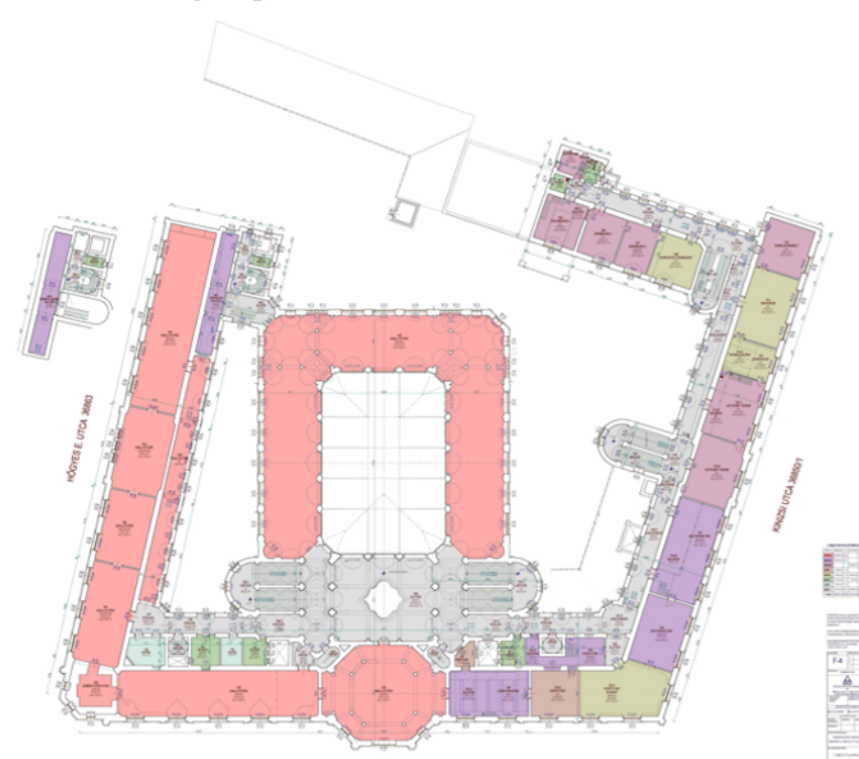
3.emeleti helyiségek



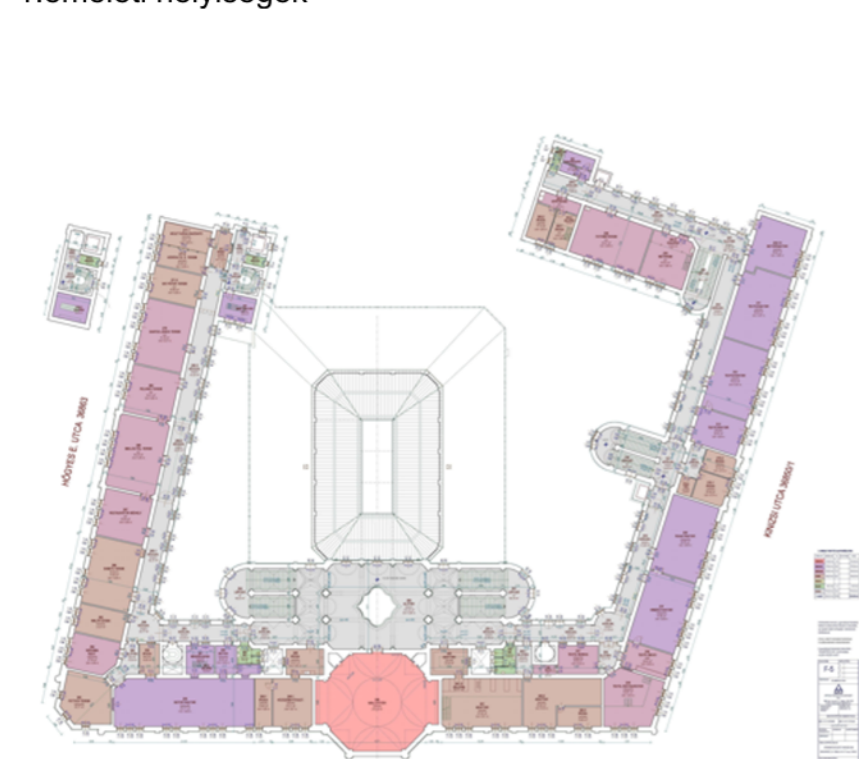
alagsori helyiségek



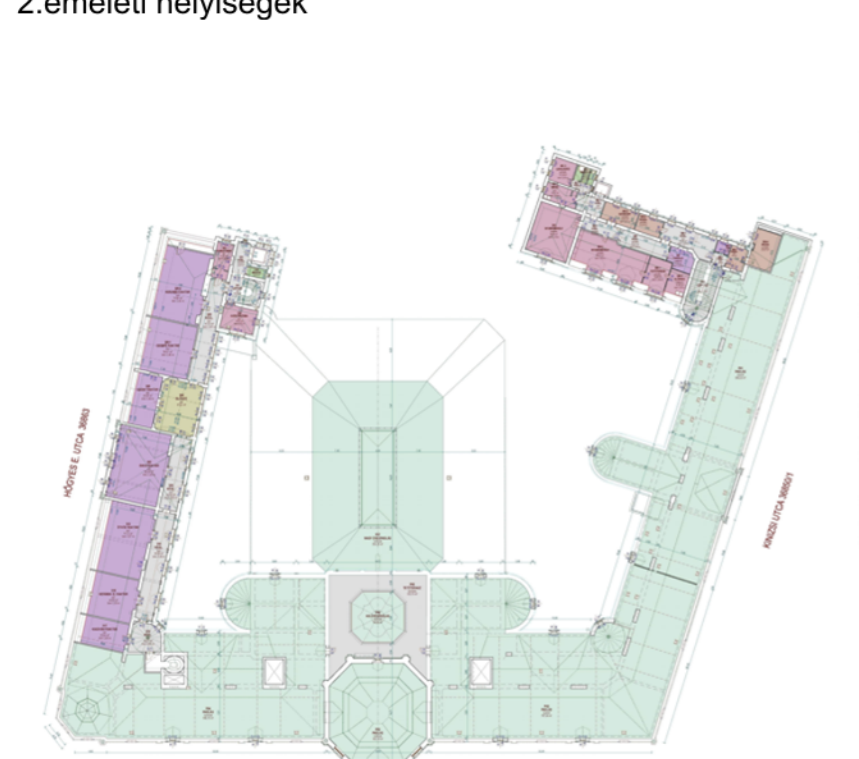
földszinti helyiségek



1.emeleti helyiségek



2.emeleti helyiségek



3.emeleti helyiségek

FEJLESZTÉSI TERVEK (2008)

- új épületrész: gépészeti-, elektromos-, biztonságtechnikai központ
- MOME költözése - múzeumi funkciók, kiállítóterek
- központi terek rekonstrukciója
- alagsor (előtér, üvegcsarnok) bevonása
- közönség parkolás máshol parkolóházak, környező utcák
- új szárny - alagsor : gépészet, manipulációs tér, szolgálati garázs
- műemléképület mentesítése az alárendelt funkciók alól
- épület is "kiállítási tárgy"
- összefüggő de osztható kiállítóterek
- akadálymentes közlekedés megoldása
- pince bevonása, üvegcsarnok alapincézése
- restaurátor műhelyek, irodák az új szárnyban

FEJLESZTÉSI TERVEK (2011)

kiállítások megrendezésének elvei:

- zárt raktárak helyett korszerű bemutatóterek, bennük lenyűgöző bőség és művészi színvonal („ az ország kincsháza")
- művészettörténeti korszakok, műfajok, és technikák megjelenítése párhuzamos vonalakon
- primer kiállítás és állandóan látogatható szekunder termek (tanulmányi kiállítások, látogatható raktárak)
- interaktív funkciók, informatikai felületek és pihenőterek beillesztése a kiállításba
- bútortörténeti állandó kiállítás helyszínéül a nagytérenyi kastély kiállításának fejlesztése

a kiállítás koncepcióvázlata:

- információ átadása korszerű múzeumtechnikai eszközökkel: digitális nyilvántartó rendszer, audioguide, videó
- látványraktárak + digitális nyilvántartás
- újdonság : kelet-ázsiai művészeti anyag, valamint modern és kortárs design bemutatása
- szükséges: gépészeti fejlesztés, megfelelő műtárgykörnyezet, restaurátorbázis
- tablók, large-print sétáló lapok, audio-guide, közönségkatalógus (kiállítási vezető), hazavihető mini-website, érintőképernyős monitorok (bővebb tájékozódás, filmek), szemléltető kabinetek, tapintható mini-tárlatok

megvalósítás feltételei:

- bútorrestaurátor műhelyek, bútorraktár elköltöztetése
- MOME tanszékeinek elköltöztetése

eredmények:

- új restaurátorbázis
- új könyvtár-adattár
- magyar dizájn múzeum megalapítása
- KÁM új állandó kiállítása

