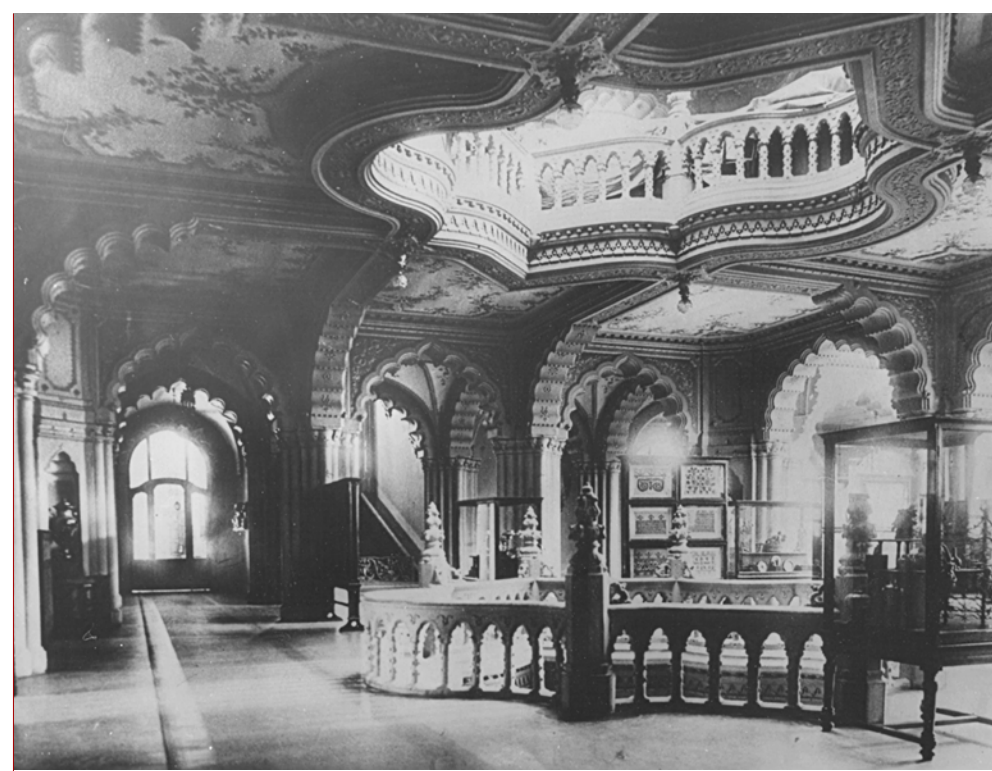




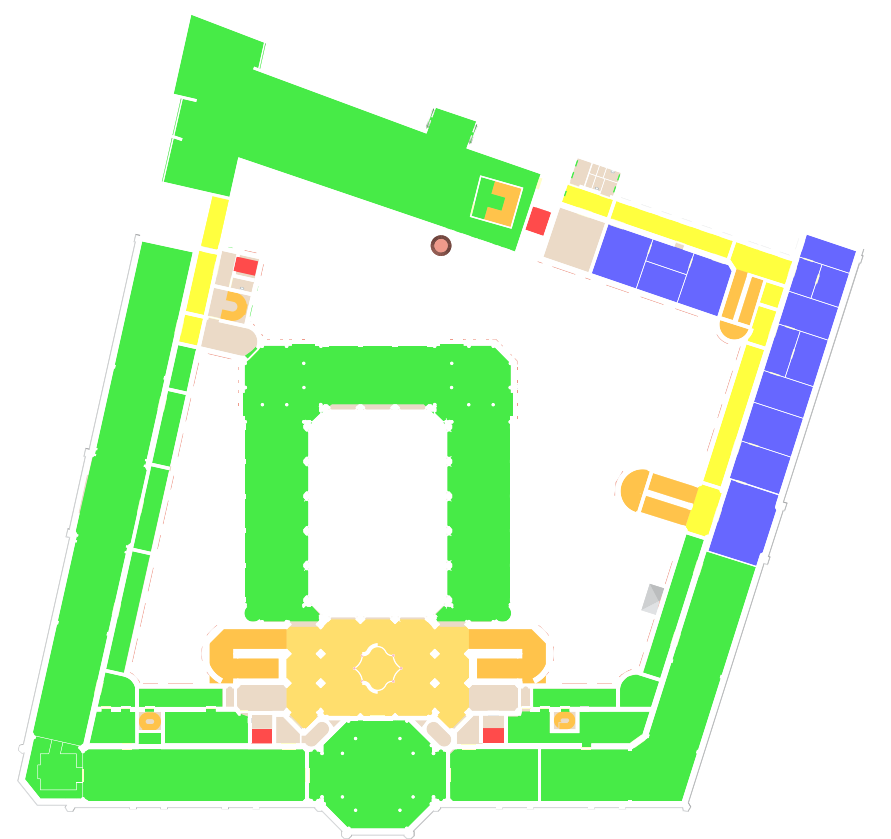
Lámpa és térelválasztó kettős ív rekonstrukció



Diszítőfestés rekonstrukció



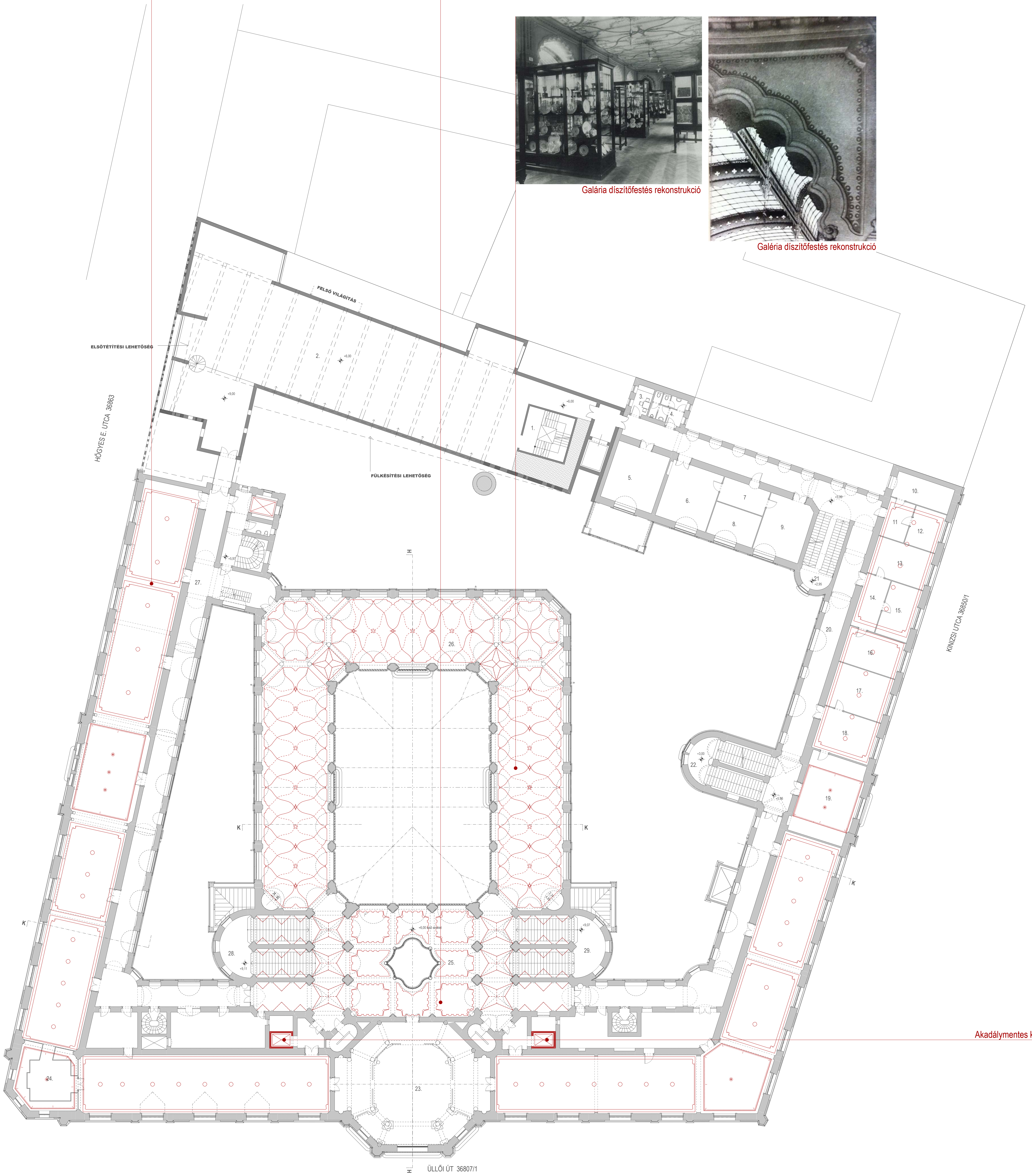
Galéria lámpatest rekonstrukció



Galéria diszítőfestés rekonstrukció



Galéria diszítőfestés rekonstrukció



Akadálymentes közlekedés

1. Lépcsőház, lift: 36 m<sup>2</sup>
2. Kelet-Ázsia kiállítóter: 590 m<sup>2</sup> + 35 m<sup>2</sup> galéria
3. Teakonyha: 6,98 m<sup>2</sup>
4. Mosdók: 13,57 m<sup>2</sup>
5. Regisztrációs és kiállítás szervezési osztály: 45,50 m<sup>2</sup>
6. Gazdasági főosztály irodája: 44,58 m<sup>2</sup>
7. Titkárság: 18,25 m<sup>2</sup>
8. Belső ellenőri iroda: 22,50 m<sup>2</sup>
9. Gazdasági főv. vezető irodája: 39,52 m<sup>2</sup>
10. Hivatalsegéd: 21,86 m<sup>2</sup>
11. Munkaügyi titkárság: 14,82 m<sup>2</sup>
12. Munkaügyi iroda: 18,14 m<sup>2</sup>
13. Gazdaság igazgató irodája: 18,14 m<sup>2</sup>

14. Főigazgató helyettesi titkárság: 19,73 m<sup>2</sup>
15. Főigazgató helyettesi iroda 1: 25,43 m<sup>2</sup>
16. Főigazgató helyettesi iroda 2: 30,80 m<sup>2</sup>
17. Főigazgatói iroda: 37,80 m<sup>2</sup>
18. Főigazgatói titkárság: 36,71 m<sup>2</sup>
19. Tárgyaló: 69,80 m<sup>2</sup>
20. Közlekedő: 180,91 m<sup>2</sup>
21. Lépcsőház 1: 34,76 m<sup>2</sup>
22. Lépcsőház 2: 51,08 m<sup>2</sup>
23. Barokk, klasszicizmus kiállítás: 1729,95 m<sup>2</sup>
24. Könyvtár: 54 m<sup>2</sup>
25. Előér: 353,21 m<sup>2</sup>
26. Szociesszob: 783,64 m<sup>2</sup>
27. Közlekedő: 47,14 m<sup>2</sup>

28. Lépcsőház 1: 70,66 m<sup>2</sup>
29. Lépcsőház 2: 70,66 m<sup>2</sup>