

Díszter

Az Orczy kert "szíve" a Ludovika Akadémia létesítésével egyidős, nyitott környezeti elemekkel és szobrokkal megformált füves Díszter. Az Országzászló elhelyezését a városépítészeti tengelyek jelölik ki. Ünnepi események idején, a Mária Ludovika szobor kétoldalán feldíltott, ideiglenes leltárakat a lombok árnyékolják.



Odúk, tanuló pavilonok

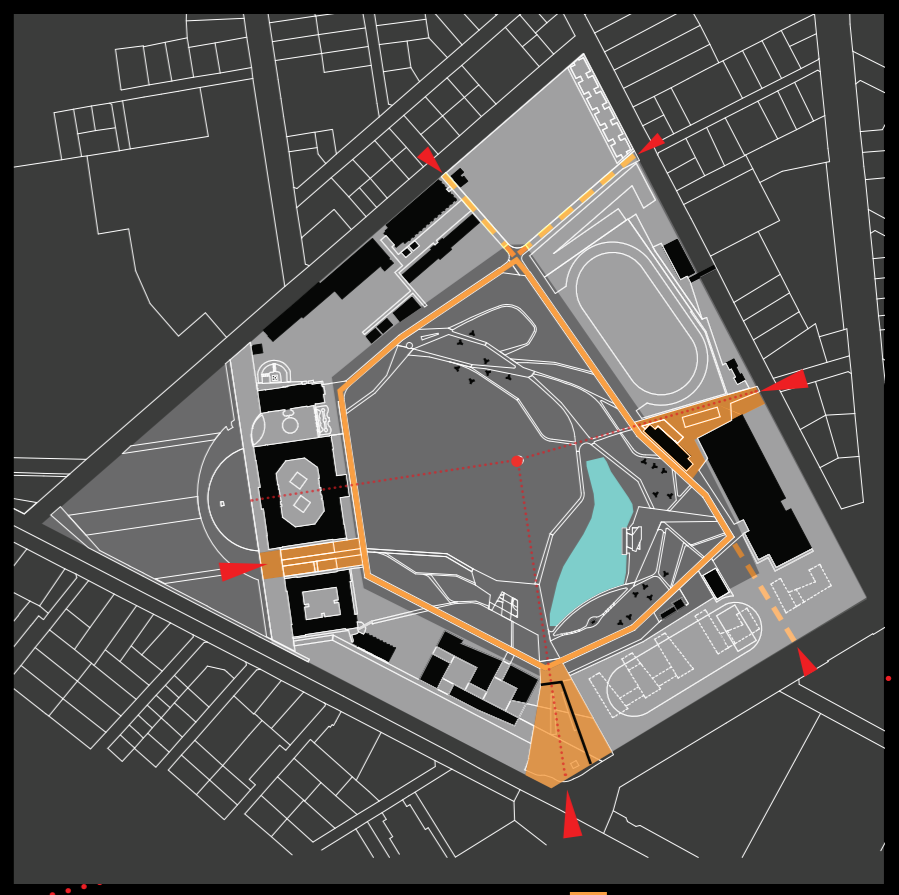
A kápolna, Hallgatói központ és kollégiumok környezetében, az átmeneti évszakokban használható "könnyű" pavilonok épülnek.



Madárház

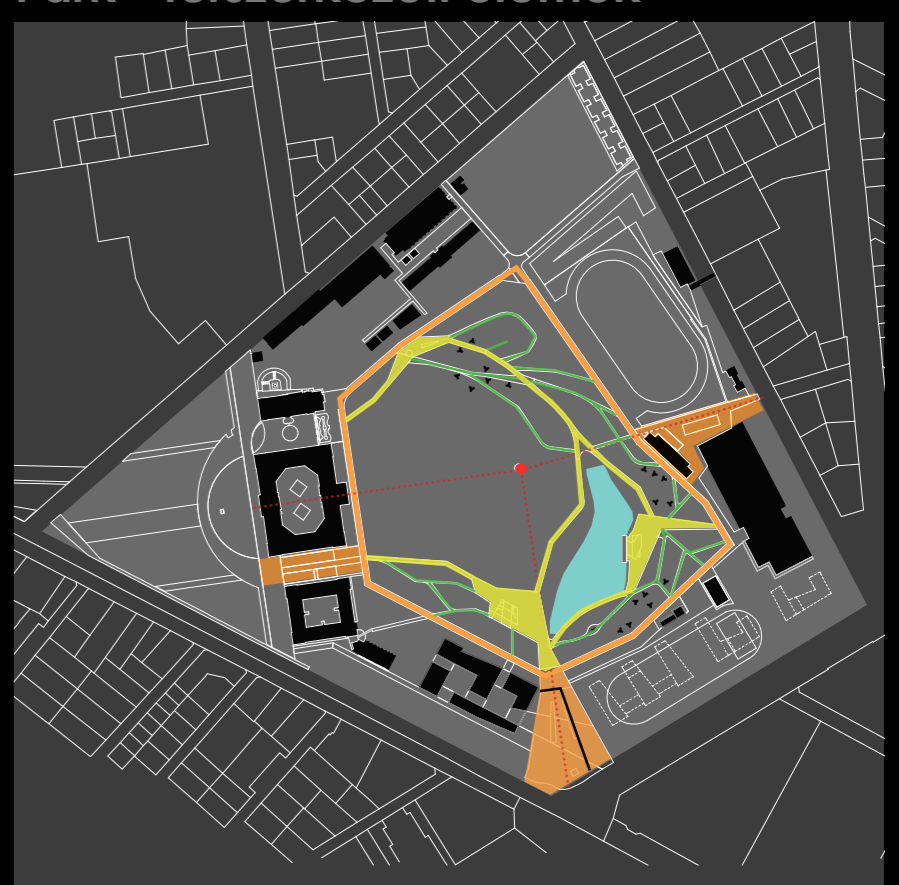
A kerti madárházak hangulatteremtő erejét a nemzetközi városi "tematikus" közparkokban létesített apró állatkertek példái bizonyítják. A pavilonok együttese a látogatók és gyerekek kedvenc találkozhelye lesz.

Városépítészeti koncepció



szervezeti tengely Campus körút gyalogos terek

Park - térszerkezeti elemek



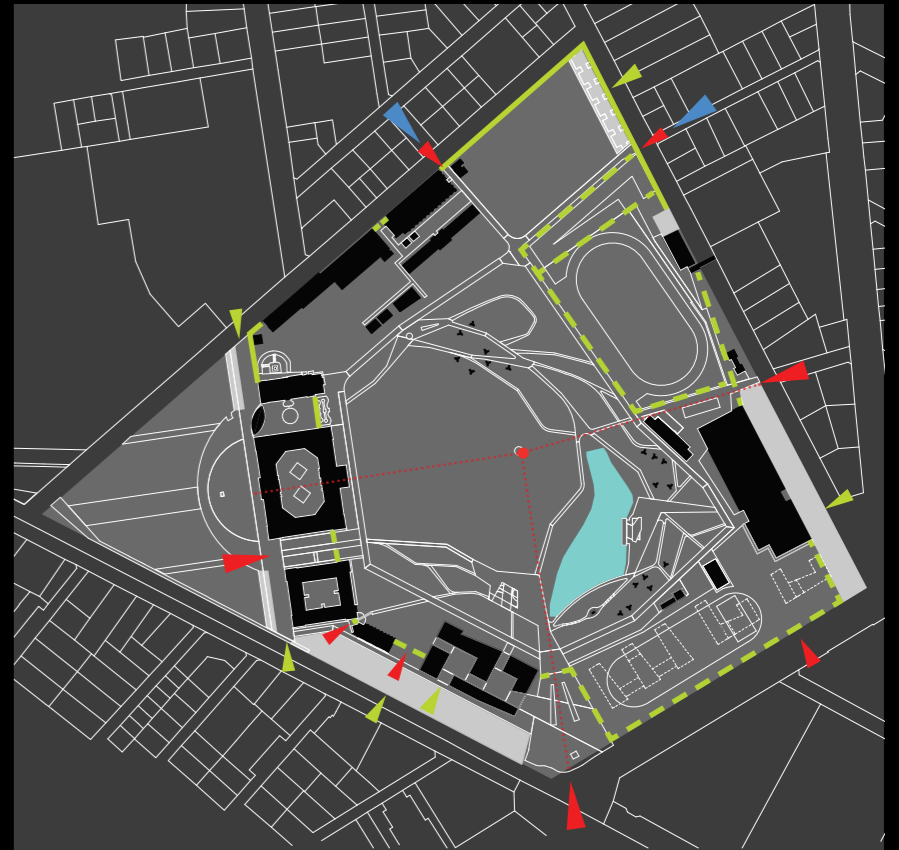
Campus körút parki főutak parki mellékutak városi terek park - terek országzászló

Funkcionális zónák



oktatás üzemeltetés sport városias park csendes park esemény-tér

Parkolás, üzemeltetés

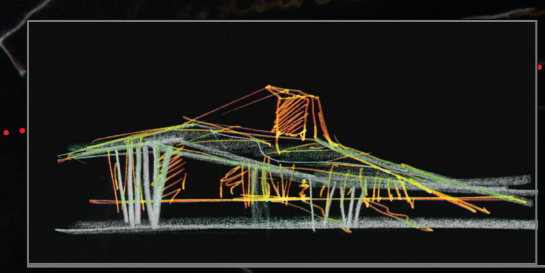


parkolás autós behajtás áttört kerítés gyalogos tömör kerítés gazdasági bejárat



Kápolna

A történelmi park kápolnájának helyébe mai épület lép - ez a kert nyugati zónájában az elvonulás és csend szigete lesz.

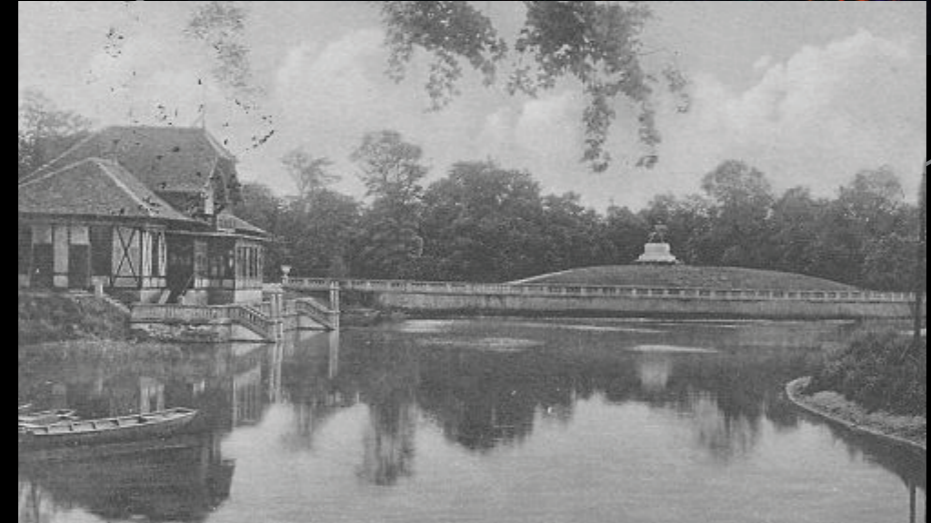


Csónakda és tér

A park természetes anyagokból épített elemei egységes karaktert képeznek. Hangulatukkal kortárs építészeti szobrokat idéznek.

Park főbejárat - Nagyváros tér

A három városépítészeti tengelyre szervezett koncepció meghatározó eleme az új Oktatói épület előtere, mely az Országzászlóra néző kolonnáddal méltó építészeti keretet biztosít a park "ligetes" főbejáratának.



Csónakda és tó

A park "rekonstrukcióját" a korabeli "szentimentális kert" szerkezeti elemeinek és hangulatainak visszaidézésével, a növénytelepítés, feltárolások (vue-k) helyreállításával hozzuk létre. Az Orczy kert egyik meghatározó pillanata a Csónakda, a tó és a Tiszti hási emlékmű együttese. Helyreállítását környezetrendezési elemekkel és kortárs építészeti eszközökkel teremtik meg. A tó nyugati partján napozó stégek helyett, természetes, gyepes részt építünk a hallgatók és látogatók számára.