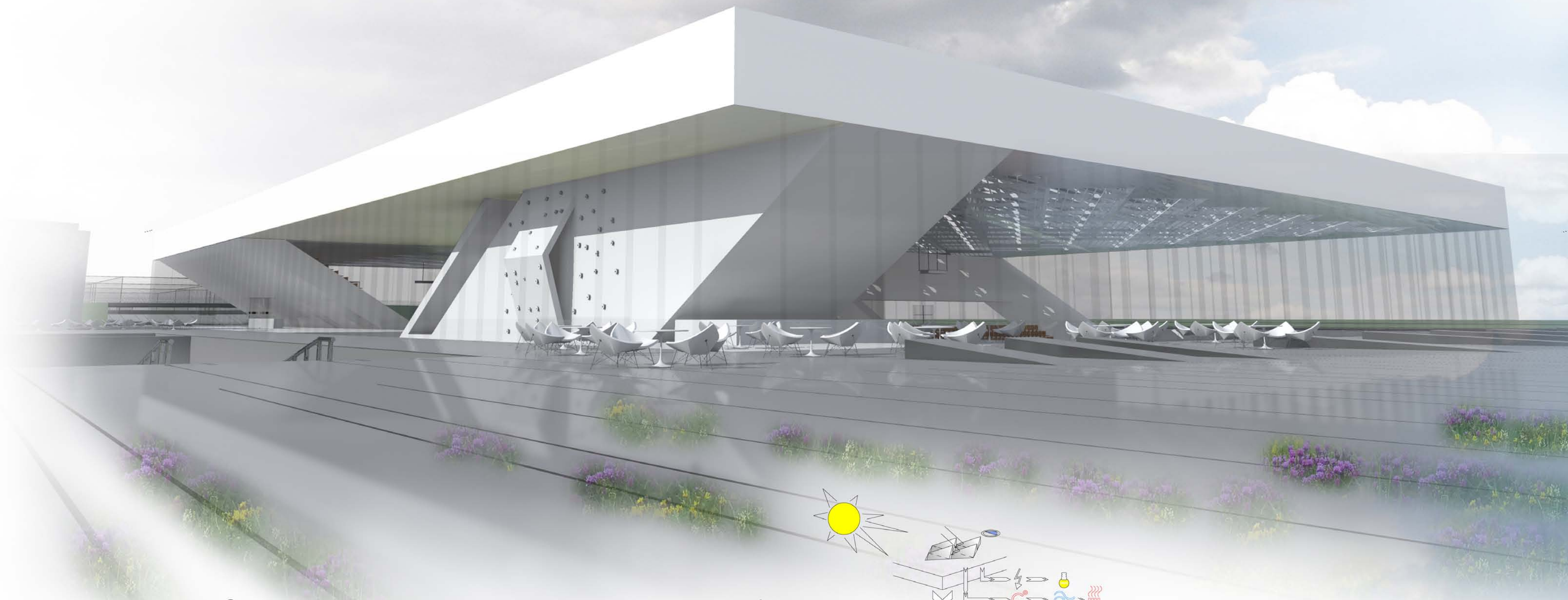
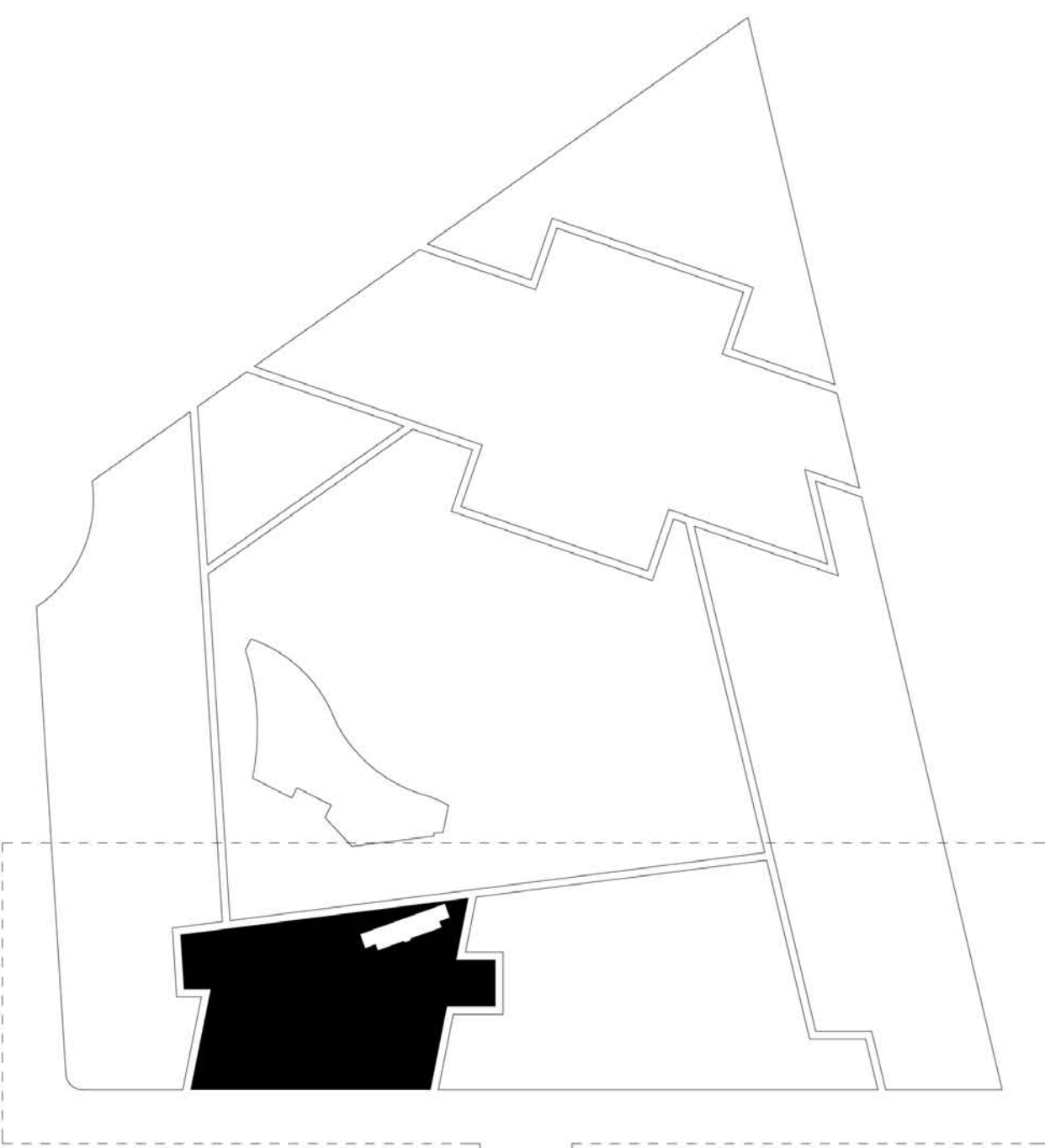
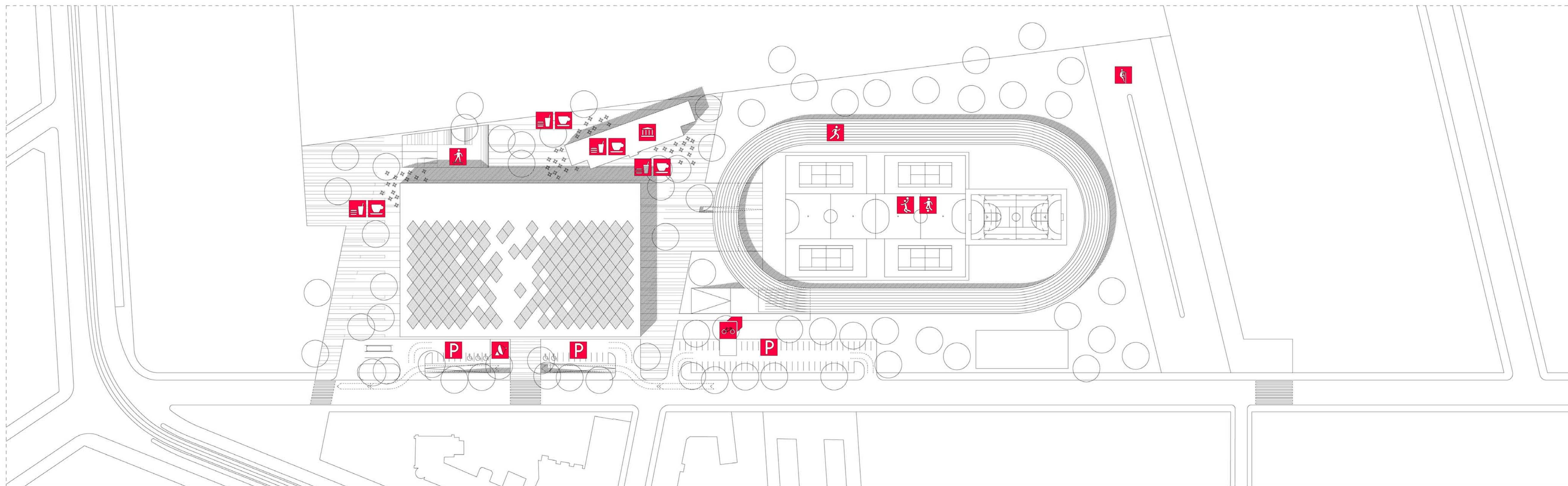
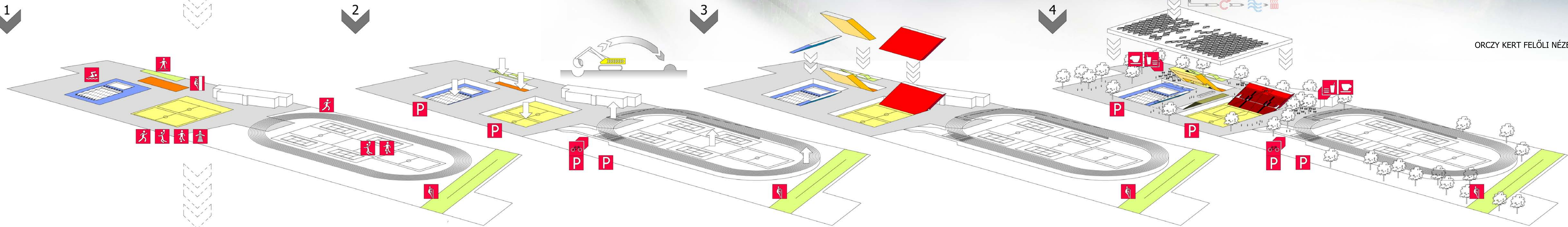


Az építészeti tervezésben irányadó volt, hogy vizsgáltuk az épület és a köztér, közpark, környezettel valamint az egyetemmel való kapcsolatát, a terület egyéb felhasználási lehetőségeit és az átláthatóságot. A szervezést jelentősen befolyásolta a terület gyalogos megközelítése, mind a busz ill. villamosmegállók felől, mind az egyetem felől. Így alakult ki az ötlet, hogy egy minden irányból könnyen megközelíthető és átjárható épületet hozzunk létre. Ez egy átlátható, határok nélküli épület, ahol a külső és belső tér egymásba folyik, ahol a kinti és benti rész egymástól nem teljesen lehatárolt. Egységes megjelenéssel, és elegáns építészeti gesztussal teret adunk minden funkcióknak. Az épület maga a tervezési terület déli részén helyezkedik el, a földszintjén egy teljesen átlátható és minden irányból megközelíthető előcsarnokkal, amely kapcsolódik az utcához, a parkhoz és a terület déli részén elterülő kültéri sportpályákhoz is.



ORCZY KERT FELŐLI NÉZET



- INFORMÁCIÓ
- MENZTÁR
- RIPIHATÁR
- VENDÉGLÁTÁS
- MOSDÓ
- FALMÁZÁS
- ÜSZODA
- TORNACSARNOK
- KÜLTÉRI SPORTPÁLYÁK
- AKADÁLYPÁLYA
- SZABADIDŐ
- KÖZVETÍTÉS
- PARKOLÓ
- KERÉKPÁR TÁROLÓ

