

- R1**
- 5-10 cm Zúzottkő leterhelő réteg
 - 1 rtg Geoflic szűrőréteg
 - 1,5 mm PVC csapadékvíz szigetelés, ragasztással felületfolytonosítva
 - 2-10 cm Expandált polisztirol lejtésképzés
 - 14 cm Expandált polisztirol lapostető hőszigetelés
 - 1 rtg 3mm vastagságú alufólia hordozórétegű öntapadó modifikált bitumenes lemez pára és légzárás
 - 21 cm Porotherm födémszerkezet
 - 1,5 cm Belső vakolat

- R2**
- 1,5 mm PVC csapadékvíz szigetelés
 - 5 cm Extrudált polisztirol hőszigetelés
 - 1 rtg 3mm vastagságú alufólia hordozórétegű öntapadó modifikált bitumenes lemez pára és légzárás
 - 15 cm Vasbeton attika fal
 - 8 cm Expandált polisztirol hőszigetelés, vasbeton hátfalhoz ragasztással és mechanikai rögzítéssel
 - 1 rtg Háló erősítés
 - 2 cm Vakolat

- R3**
- 8 mm Ragasztott gres lap burkolat
 - 5 mm Onierülő aljzatkiegyenlítés
 - 10 cm Aljzatbeton
 - 1 rtg Technológiai fólia
 - 14 cm Lépcsáláló hőszigetelés
 - 1 rtg Félikemény PVC fólia, szigetelés védő réteg
 - 1 rtg PVC talajnedvesség elleni szigetelés
 - 1 rtg Ipari filc aljzatkiegyenlítés
 - 14 cm Vasalt beton aljzat
 - 15 cm Kavicsgyaztat

- R4**
- 38 cm Vasaltbeton alagerenda
 - 1 rtg Ipari filc aljzatkiegyenlítés
 - 1 rtg PVC talajnedvesség elleni szigetelés
 - 1 rtg Félikemény PVC fólia, szigetelés védő réteg
 - 10 cm Kérgesített extrudált polisztirol hőszigetelés

- R5**
- 6 cm Térkő burkolat
 - 6 cm Homok ágyazó réteg
 - 18 cm Külő kavics aljzatréteg

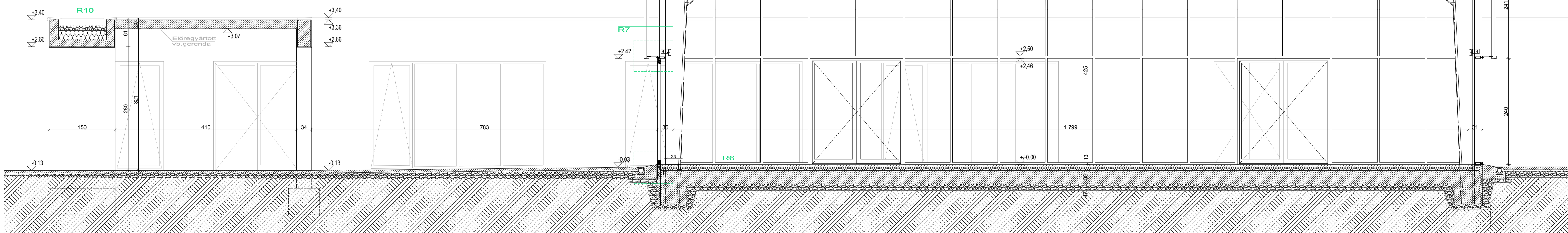
- R6**
- 6 cm Aljzatbeton Superfloor járófelülettel
 - 1 rtg Technológiai szigetelés
 - 8 cm Lépcsáláló hőszigetelés
 - 1 rtg Félikemény PVC fólia szigetelés védő réteg
 - 1 rtg PVC talajnedvesség elleni szigetelés
 - 1 rtg Ipari filc aljzatkiegyenlítés
 - 30-50 cm Meglévő vasbeton aljzat

- R7**
- 5 cm Kopolit üveg újrahasznosítva "árnyékoló" szerkezetként, rögzítése horganyzott L profilokkal történik, a 2 m-ként függesztett horganyzott acél vázhoz
 - 28 cm Átszellőztetett légtér
 - 17 cm Schüco FW+50 hőhidmentes függönyfal szerkezet

- R8**
- 15 cm Kingspan KS1000 tetőpanel, a szelemenekhez tömítőgalléros, önfűrdő, önmetsző csavarokkal rögzítve
 - 20.20.2,5 mm C profil / légtér
 - 2,5 cm Alumínium trapézlemez (meglévő anyagból újrahasznosítva)
 - 50 cm Meglévő csarnokváz

- R9**
- 2 cm Külső fehér vakolat
 - 44 cm Porotherm 44 N+F
 - 2 cm Belső vakolat

- R10**
- 5-10 cm Zúzottkő leterhelő réteg
 - 1 rtg Geoflic szűrőréteg
 - 1,5 mm PVC csapadékvíz szigetelés
 - 14-24 cm Expandált polisztirol lejtésképzés
 - 15 cm Monoit vb. lemez



SCHULER
Rendezhelyház és Könyvtár

05 ÉPÜLET METSZETEK

Diploma, Budapesti Műszaki Egyetem, Építészmérnöki kar, Rajzi és Formaismereti Tanszék, 2012 őszi félév

Gál Róbert

Budapest

Alsónémedi