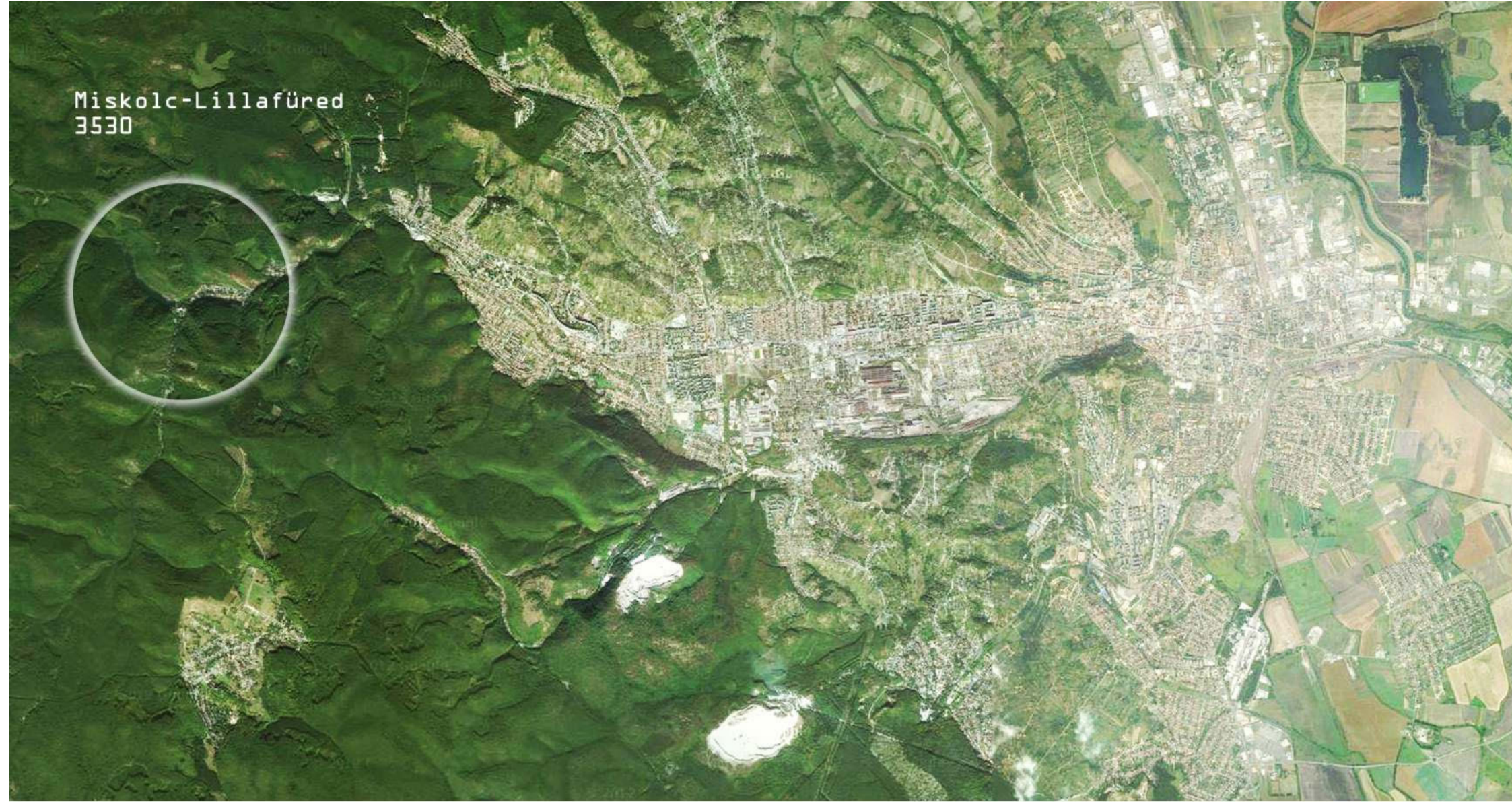


Miskolc-Lillafüred
3530



48.105834,20.621198



LILLAFÜRED

Lillafüred (Miskolc-Lillafüred) település Borsod-Abaúj-Zemplén megyében található, közigazgatási szempontból Miskolc része, földrajzilag a Garadna- és Szinva-völgy találkozási pontján, a Hámoni-tó partján épült klimatikus üdülőhely. Diósgyőről a Szinva gyönyörű szurdok-völgye vezet a Bükk-hegység egyik legfestőbb pontjához.

Turisztikai jelentősége kiemelkedő, hiszen az ország egyik legjobb adottságokkal büszkélkedő hegyvidéki üdülőhelye.

A városfejlesztés kiemelten foglalkozik Lillafüred fellendítésével, lévén országos hírű turisztikai célpont. Jelenleg 1,1 milliárd forint pályázati pénzt nyertek a fejlesztési stratégiában is megfogalmazott attrakció kiépítésére, illetve meglévő körülmények karbantartására, korszerűsítésére.



HÁMORI TÓ

A tó természetes körülmények között nagyon régtől létezett, hiszen a Garadna patak lefolyását keresztirányban elzárta a Szinva vizéből kicsapódó mésztufa. Így a Szinva is deltaszerűen, több helyen ömlött alá Felsőhámor irányába.

Később duzzasztással nyerte el mai formáját mikoris az újmassai kohó kiépítéséhez a gépeknek vízierőre volt szükségük, erre bő vize és nagy esése miatt, legalkalmasabbnak látszott a Garadna- és Szinva-patakok összefolyása.