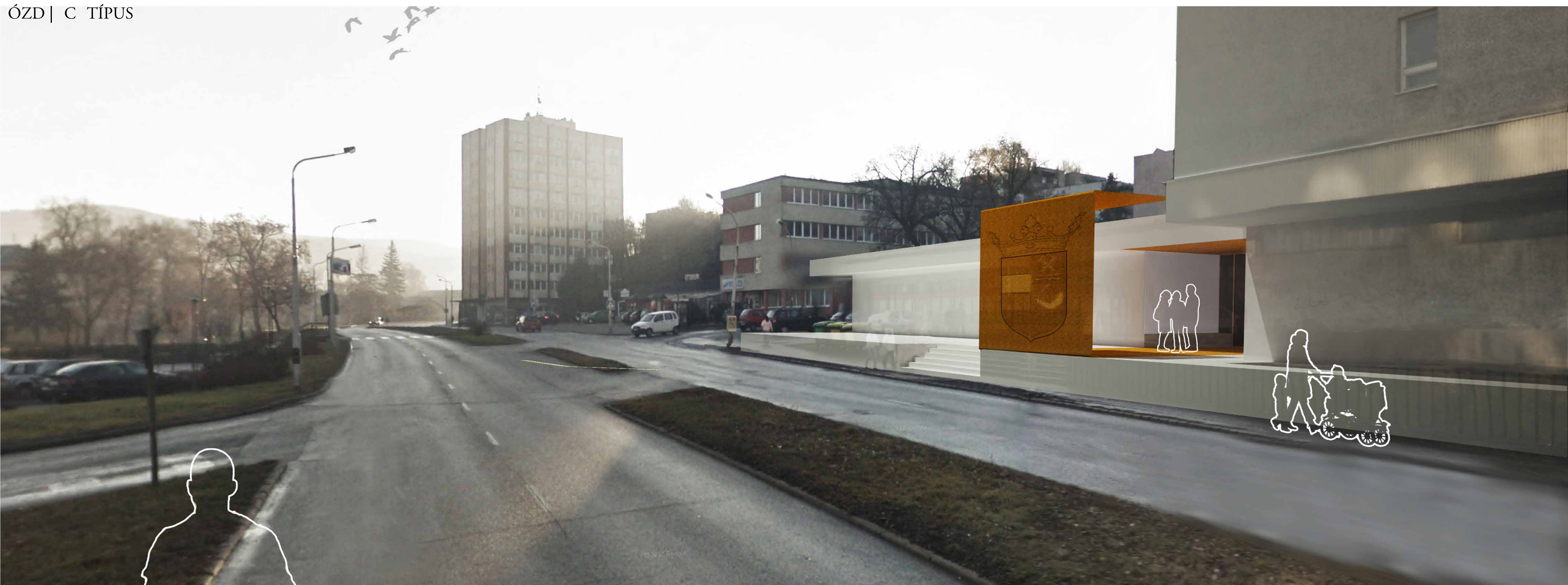




ÓZD | C TÍPUS



A magyarországi önkormányzatok egyik fő gondja napjainkban a meglévő, s kihasználatlanul álló épületállomány, illetve azok fenntartása, funkcióval ellátása. A **táj / pont** Egységes Megjelenésű Turisztikai Információs Pontok Megtervezésére kiírt nyílt építészeti ötletpályázat kapcsán felvetődik egy országos hálózatot lefedő, új épületállomány kiépítésének lehetősége. Azon felül, hogy ennek mind fizikai, mind szellemi értelemben vett kezelése kétségeket vet fel, a mindennapok racionalitása is arra irányítja az embert, hogy a megoldás máshol keresendő. Több településen tájékozódva, beszélve az önkormányzat vezetőivel az tapinthatja ki az arra éreklődő, miszerint egy újabb épület (ki)építése, közművekre kötése, üzemeltetése nagyobb gondot és 'felesleg' okozna a várt pozitívumoknál.

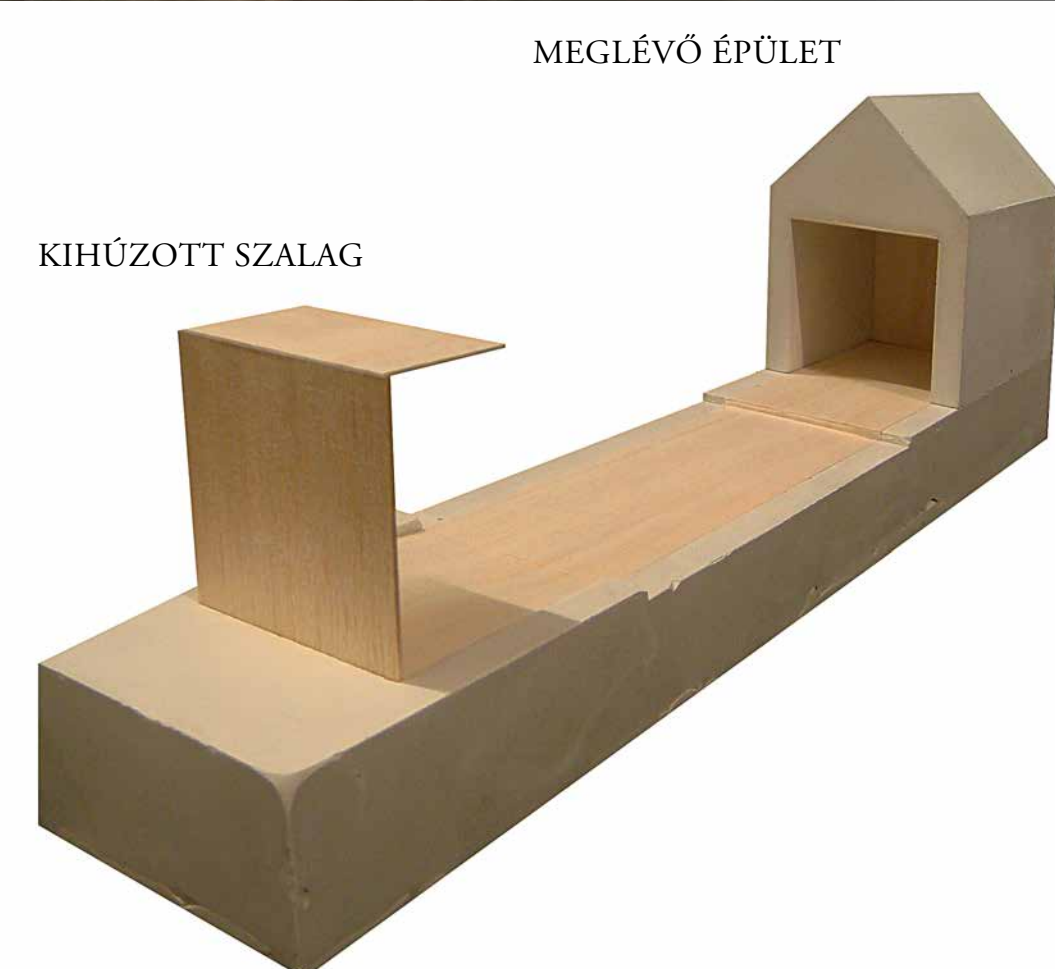
Az önkormányzatok tulajdonában lévő, s részben vagy egészen kihasználatlanul álló, **meglévő** épületállomány felhasználásával, azokba új életet lehelve létrehozható egy országos Turisztikai Információs Pont hálózat.

Mivel nemcsak minden település egyedi, de a felhasználható épületek is változatosak, sokszínűek, ezért egy olyan elv kidolgozása a cél, mely bárhová adaptálható. A táj /pontnak a köztérre kell nyitnia; a kiválasztott épületeket nemcsak belakni, hanem megnyitni is kell. Az infrastruktúrát s közműveket igénylő funkciók / helyiségek (iroda, mosdó, raktár) az épületben kerülnek elhelyezésre. A fedett, nyitott tér viszont a köztérre, az épületből **kihúzza**, mint egy **fiók** szolgálja a látogatókat s a helyi lakosokat is. A hely adottságaihoz igazodó rendszer mindenhol egyedi táj / pontot hoz létre.

Az épületből kihúzott fiók egy korten-acél **szalag**. A külső, köztérrel fekvő fedett, nyitott tér (mely az tájékoztatásról szól elsődlegesen) fölül hajol a lemez. Semmi egyéb tartószerkezet vagy réteg. Az falpaneleken lévő információ lehet állandó vagy időszakos. Az állandó információ az acélon gravírozással és szitázással, az időszakos egy függesztett üveglapra ragasztva kerül ki. A település címerét gravírozzuk az acél szalag hátára, ami a fiók eleje, a díszítéssel és fogantyúval.

A külső fedett nyitott tér és az épület közt kialakulhat egy új típusú **köztér** (mint az aszói példánál is). Az épület nyitott, fedett előtere a pihenést szolgálja elsődlegesen; főként rossz idő esetén. A település **lakói** itt helyezhetik el személyes üzeneteiket, hirdéseiket. Az információs iroda is publikus tér, melyből nyílik a raktár és a mosdó.

Az új életet kapó önkormányzati épületek felújítása, belakása által kedvezőbb beruházási költséggel valósítható meg az országos fejlesztés. Még úgy is, ha az épületeket megújuló energiával látánák el; napelemekkel önellátóak lehetnek. A külső és belső fedett, nyitott tér feletti szalagba elhelyezett led csíkok éjszakánként folyamatosan világítanak, viszonyítási, **tájékozási** pontként szolgálva.



ÁTNÉZETI HELYSZÍNRAJZ | M 1:4000

HELYSZÍNRAJZ | M 1:1000

