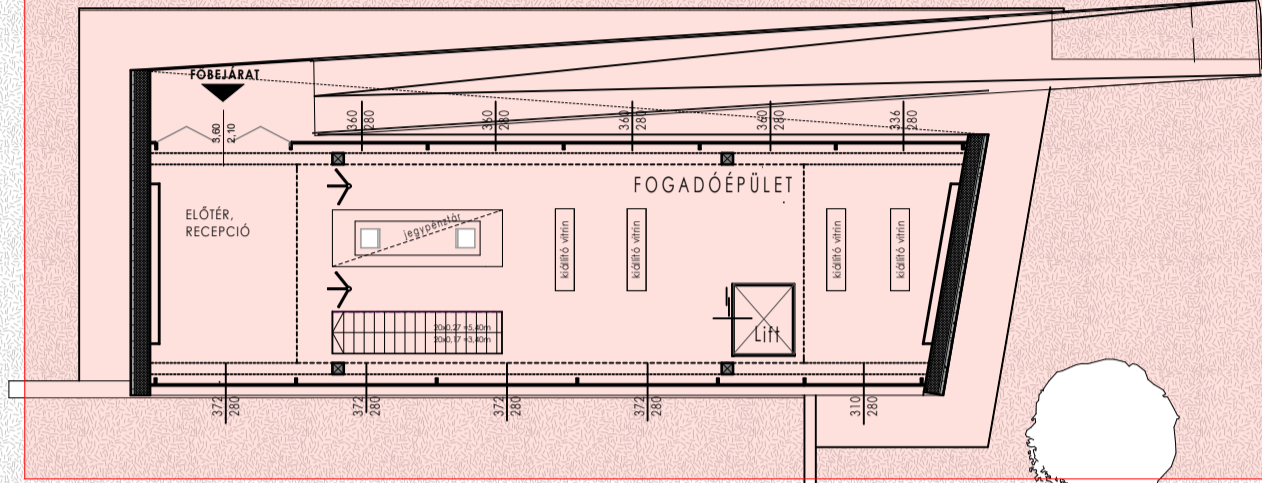


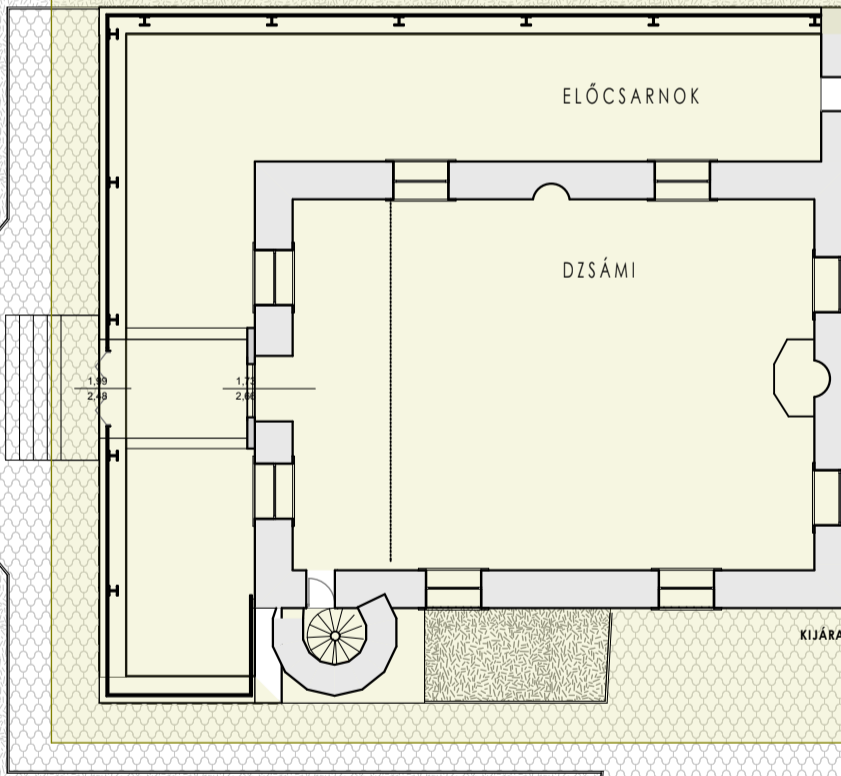
1-3. ÜTEM ÁTNÉZETI ALAPRAJZA

1. ÜTEM: Többfunkciós fogadóépület megépítése



3. ÜTEM:

- dzsámi előcsarnok falainak elbontása, a dzsámi boltíves előcsarnokának stílizált rekonstrukciója (régészeti, és építéstörténeti kutatások alapján) lézervágott acéllemezből
- az imaterem lefedése fa szerkezetű, fémlemez fedésű magastetővel (a kutatásoknak megfelelően)
- előcsarnok és a dzsámi lefedése alacsony hajlásszögű fémlemez tetőfedéssel



2. ÜTEM:

- Múzeumépület északnyugati homlokzatának elbontása, a dzsámi tömegétől való elválasztása üvegfolysóval.
- Múzeumépület tetőszerkezetének elbontása, átalakítása az új tömegnek megfelelően.

