

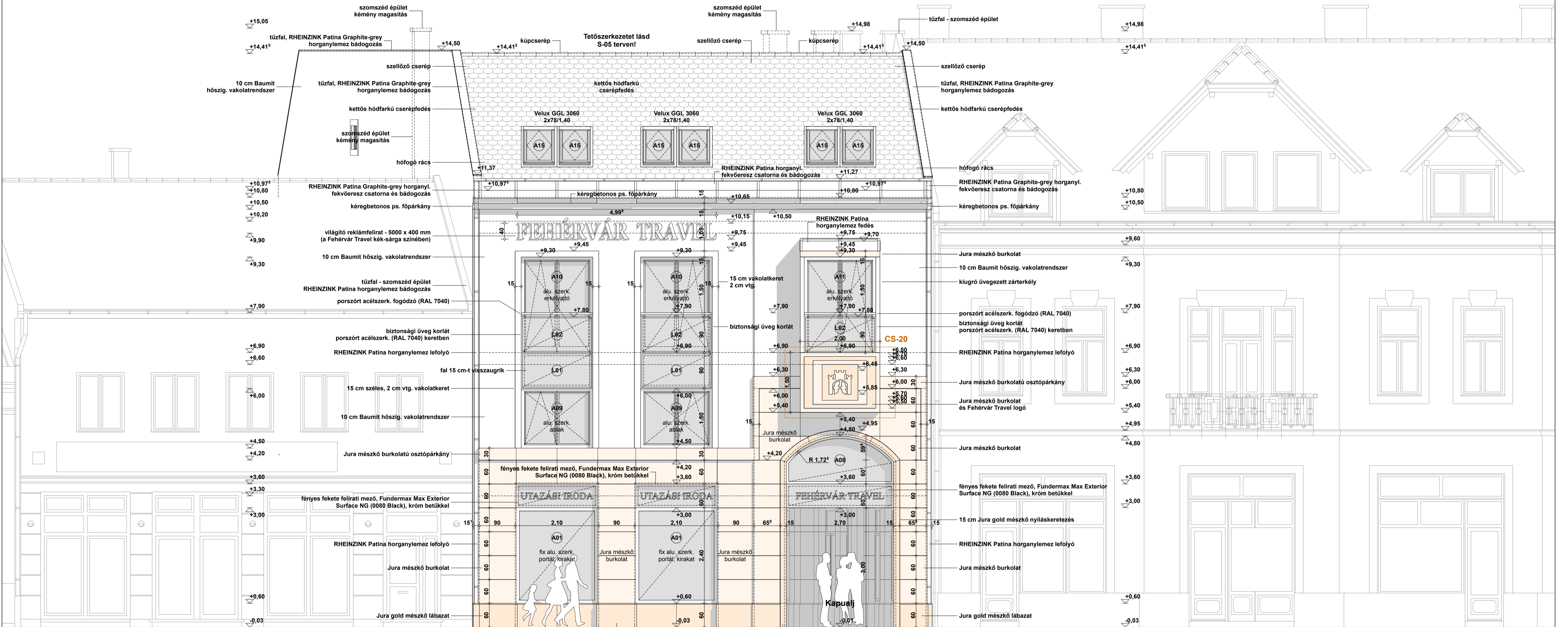


A módosított tervek szerinti cölöpalapozást,  
cölöpfejeket és talpgerendát lásd külön terven!  
(S-20.1, S-20.2, S-20.3)

Jura gold mészko lábázat és nyílászkeretezés:   
Jura bézs mészko burkolat és osztópárkány: 



Szomszéd épület  
Várkörút 38.  
455/1

Szomszéd épület  
Várkörút 42.  
452

A módosított tervek szerinti cölöpalapozást,  
cölöpfejeket és talpgerendát lásd külön terven!  
(S-20.1, S-20.2, S-20.3)

Megjegyzések: Méretek a helyszínen ellenőrizendők! Rétegrendeket lásd a műszaki leírásban! ±0,00 = 107,95 m Bf.

TERV: <b>FEHÉRVÁR TRAVEL UTAZÁSI IRODA, KÖNYVESBOLT ÉS PASSZÁZS</b>	TERVEZŐ: <b>ArchiCom</b> www.archicom.hu	ARCHICOM '97 Építész Stúdió Bt. 8000 Székesfehérvár, Vértanú u. 72. Tel.: 22/325-217, 30/277-7166
ÉPÍTETTŐ: <b>FEHÉRVÁR TRAVEL KFT.</b>	ÉPÍTÉSZ TERVEZŐ: Szakál Csaba	
ÉPÍTÉS HELYSZÍNE: <b>SZÉKESFEHÉRVÁR, VÁRKÖRÚT 40. (HRSZ.: 453/1)</b>	STATIKUS TERVEZŐ: Feczko István	
	GÉPÉSZ TERVEZŐ: Hermán Sándor	
	ELEKTROMOS TERVEZŐ: Horváth Károlyné	
RAJZ: <b>DNY-I HOMLOKZAT</b>	TERVFAJTA: MÓDOSÍTOTT KIVITELI	DÁTUM: 2014. 02. 27.
	LEPTÉK: M=1:50	RAJZSZÁM: <b>E-11M</b>