

Az Épület

A zuzmók belső szimbiotikus felépítése, valamint a kovamoszatok perforált vázszerkezete alapján lett kialakítva az épület megjelenése és térbeli tartószerkezete. A lőttbetonnal burkolt rácsostartó azonnal beilleszkedik az állatkerti lőttbeton sziklák világába.

Térbeli rácsostartó

Az épület fő szerkezete a térbeli rácsostartó, amely egyszerre viseli a vízkezelő reaktorok súlyát, fogadja be a közlekedési tereket, és képezi az épület homlokzatát. A tartó acélszerkezetre fűjt lőttbetonból áll.

Tetőterasz

Az üzemterület fölé nyúlik be a közönségforgalmi térből elérhető zöldterasz, ahonnan az egész komplexum és az elefántkifutó is betekinthető.

Fermetor és Gáztartály

Az állatkerti trágya feldolgozását és semlegesítését teszi lehetővé, miközben az üzem energiaellátásáról is gondoskodik biogáz formájában.

Algareaktorok

Az ablaknyílásokba szükség szerint algareaktorok telepíthetők.

Közönségforgalom

Az épület látogatható része múzeumhoz illő bejáratnál táru fel az állatkert felé.

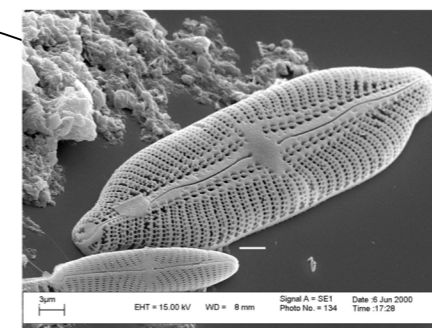
Bevilágítók

Bevilágító aknák az alagsori gépészeti csarnok, valamint az alagsori közönségforgalmi tér bevilágítására.

Üzemi alagsor

Az elefántkifutó alá nyúlik be az üzemtér 6m belmagasságú gépészeti csarnoka. A csarnoktér betekinthető a közönségforgalmi térből.

Kovamoszat váz



Egy zuzmó metszete és topológiája

