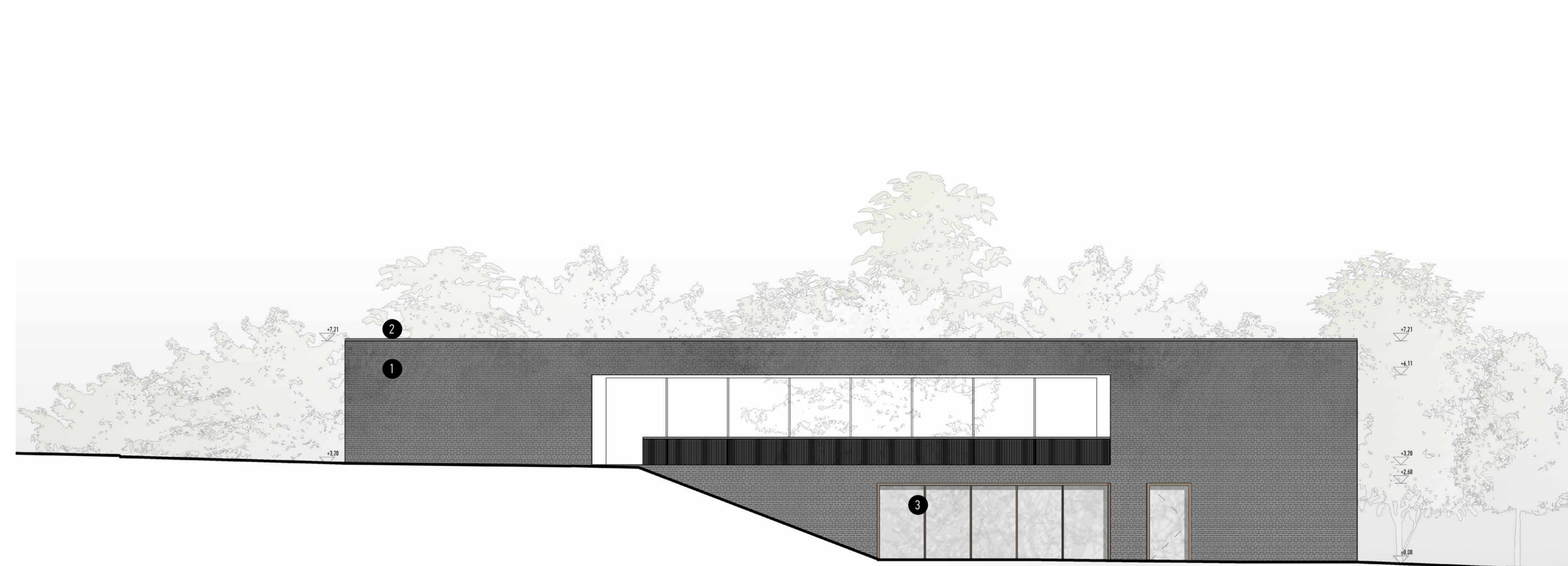


KELETI HOMLOKZAT

M=1:100



ÉSZAKI HOMLOKZAT

M=1:100



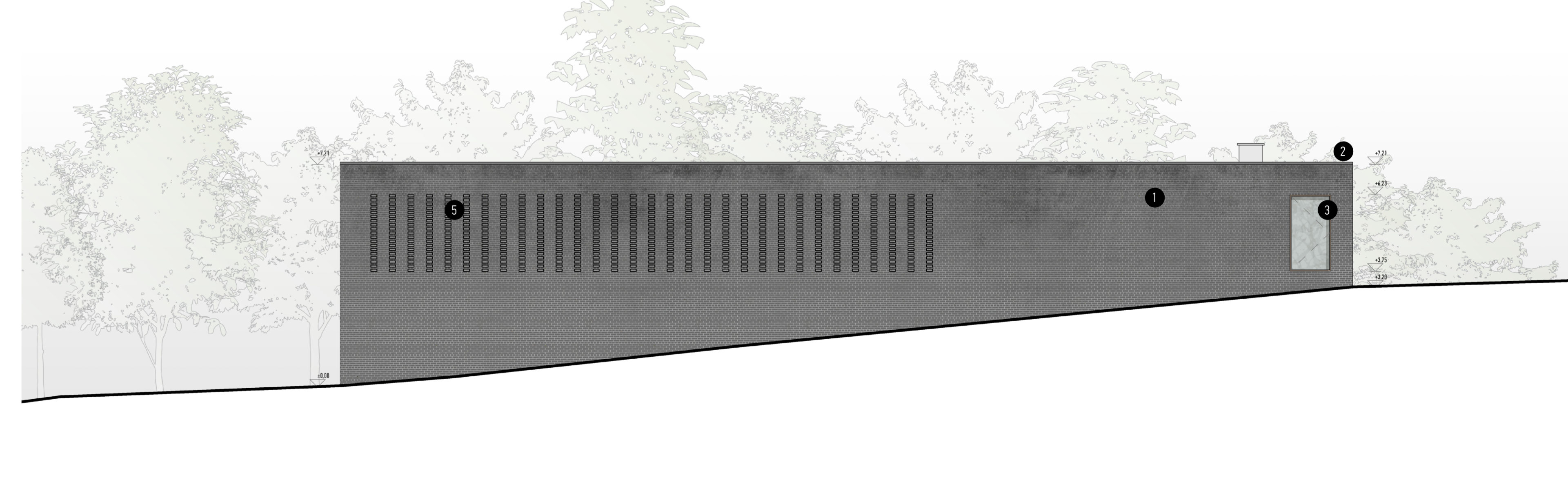
DÉLI HOMLOKZAT

M=1:100



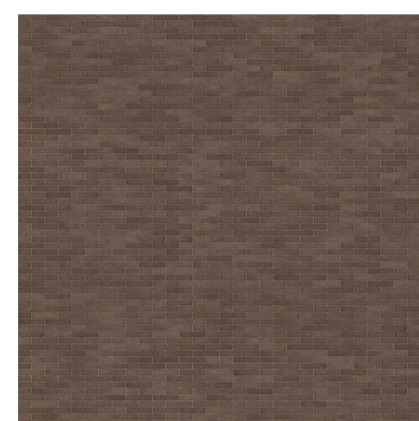
NYUGATI HOMLOKZAT

M=1:100



Az épület kettősséget jellemez, hogy egy alapvetően kompakt szimmetrikus tömegű épület áll egy szinten szimmetrikus arányokkal rendelkező telken, a környezeti hatások azonban a terület megkülönböztető oldalán markánsan különböznek. A telek körüli hárkon elvezetett útnak köszönhetően a telek egyik oldala csendes, az egyik közlekedési zajtól érintett, a maradék kettő pedig változó. Emre reagálnak a külső homlokzat különböző mértékű és jellegű megnyitásai. A legzajosabb oldalon a megnyitások csak egy felületi perforáció formájában jelennek meg. Ez egy kis fényt beenged, azonban a környezeti hatások nagy részét blokkolja. Az északi és déli oldalon a megnyitások átváltoznak nyílászárókká. Ezek az épület stratégiailag fontos pontjain nyílnak meg, és biztosítanak vizuális kapcsolatot a kerttel. A csendes keleti oldalon pedig még egy ennél is erősebb, teljes-tömegben is érzékelhető megnyílás van. Ez a megnyitás eredményezi azt a fedett-nyitott teret, melyből a kert is megközelíthető.

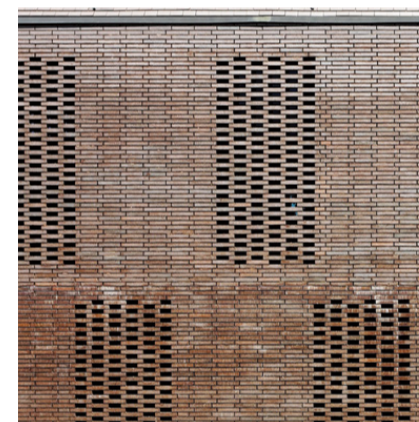
1 Sötét téglaburkolat



3 Reflektív, low-e bevonatos üveg nyílászáró szerkezet



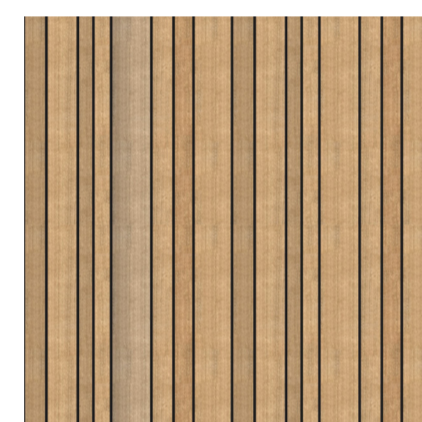
5 Perforáció a téglaburkolatban



2 Szürke TIZI attikafedés



4 Fa burkolatú betételelem



5 Falba besüllyesztett fém felirat LED világítással

