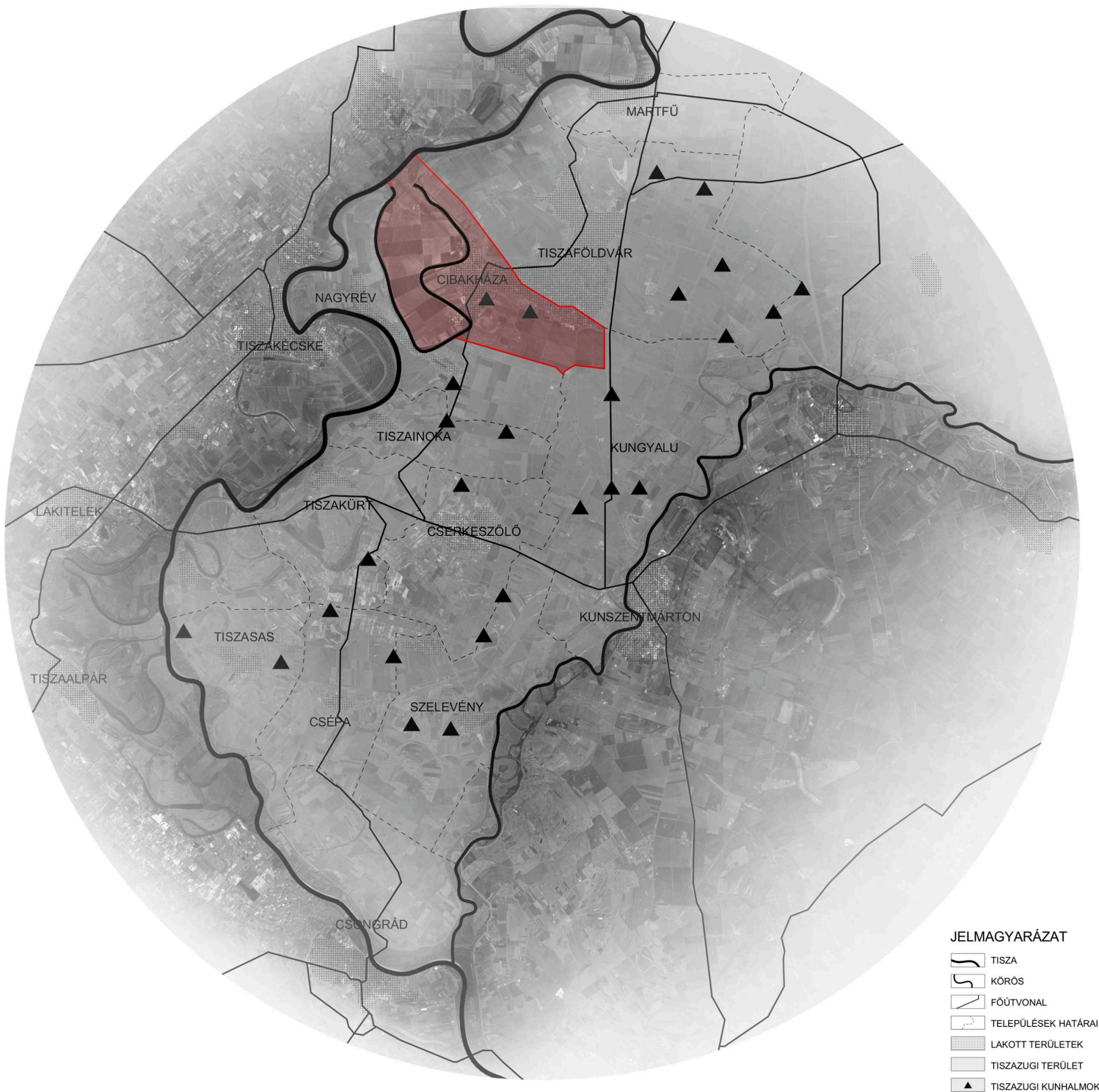




TISZAZUG MAGYARORSZÁGON

A TISZAZUG

A Tisza és a Hármas-Körös által közrefogott zug, amely három oldalról folyóval határos. A terület élővilágát, településszerkezetét, építészetét a folyók közelsége határozta meg. A tájat fűz-nyár ligeterdők, ártéri legelők és rétek jellemzik. Az alföldi síkságot tiszazugi kunhalmok tagolják, melyek jelzik a terület ősidők óta lakott. Állatvilága nagyon értékes, különösen gazdag madárfajokban. Több területe tájvédelmi terület. A településekhez nagy kiterjedésű mezőgazdasági területek tartoznak annak ellenére, hogy a talaj hordalékos, homokos, gyenge minőségű. A folyók menti települések eredetileg halmazszerkezetűek voltak a gyakori árvizek miatt, szabálytalan kiosztású, sűrűn lakottak. A folyó szabályozása után félhold, vagy gyűrű szerűen terjedtek ki a településmagok. A házak előbb paticcs vagy fonottfal szerkezettel, később vertfalakkal (dédapámék holt-tiszaparti háza), majd vályogfallyal készültek. (szüleim új kiosztáson található régi háza gyerekkorom alatt).



CIBAKHÁZA ÉS A HOLT-TISZA ELHELYEZKEDÉSE A TISZAZUGBAN