

11. pályamű - 3. díj

Árkovics Lilla, Babos Annamária, Gönczöl Zsófia, Weizkopf András

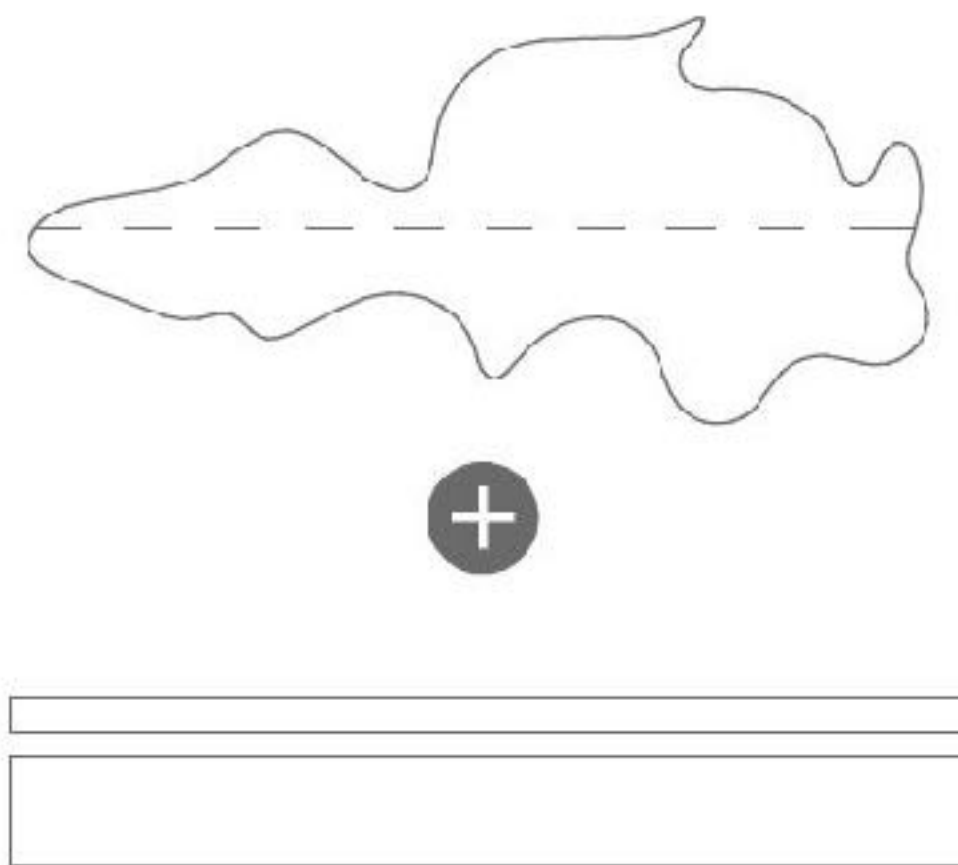
Magyar Művészeti Akadémia Építőművészeti Tagozata "Evezőspálya céltornya 2016" ötletpályázat

területrendezés koncepció

versenyközpont koncepció

céltorony koncepció

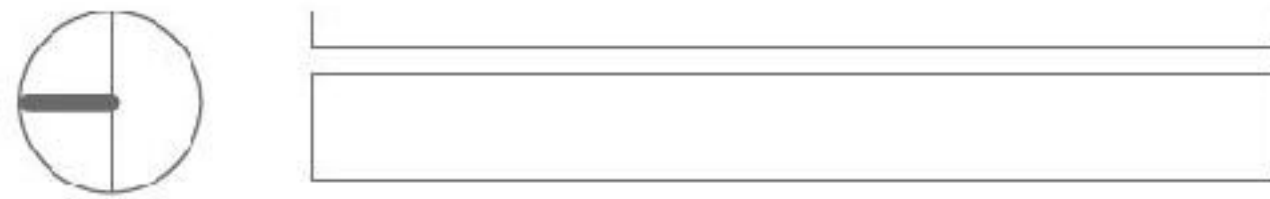




tengely- az osztósziget meghatározó, vízszintes tengelye két részre választja a pályát. Erre a tengelyre szerveződik a pálya ideális kialakítása.

ideális vonalvezetés - az ideális versenypálya alak a bemelegítő pálya partján feloldódik. Ezen rész alakja egy véletlenszerűen választott korábbi Fertő tó környéki tó alakjából származik.

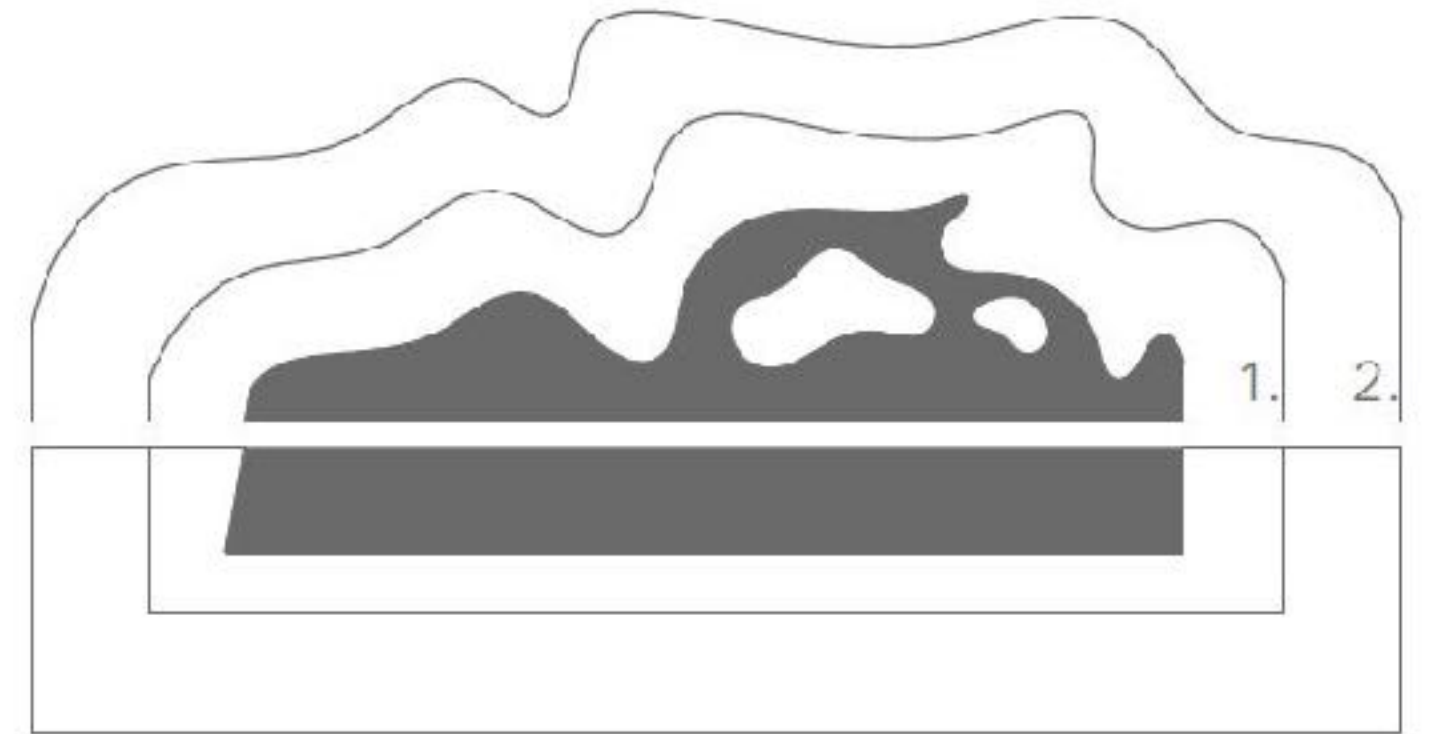
természetes vs. mesterséges - a bemelegítő pálya partvonalának természetes vonalvezetése lehetővé teszi különböző szabadidős területek kialakítását akár versennyel egyidejű használatás



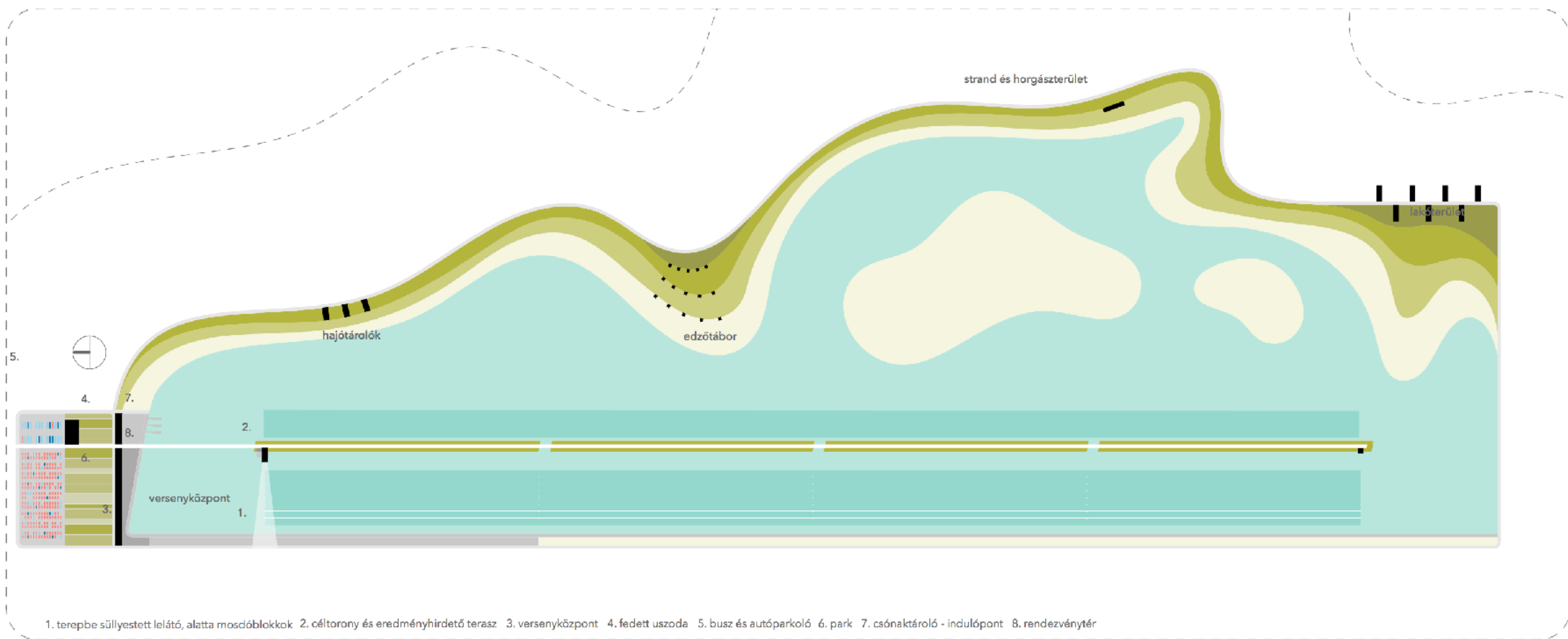
ideális tájolás - a zavaró, vakító napsütés elkerülése érdekében a cél felé evezés északi irányba történik, a lelátó keleti irányba tájolt



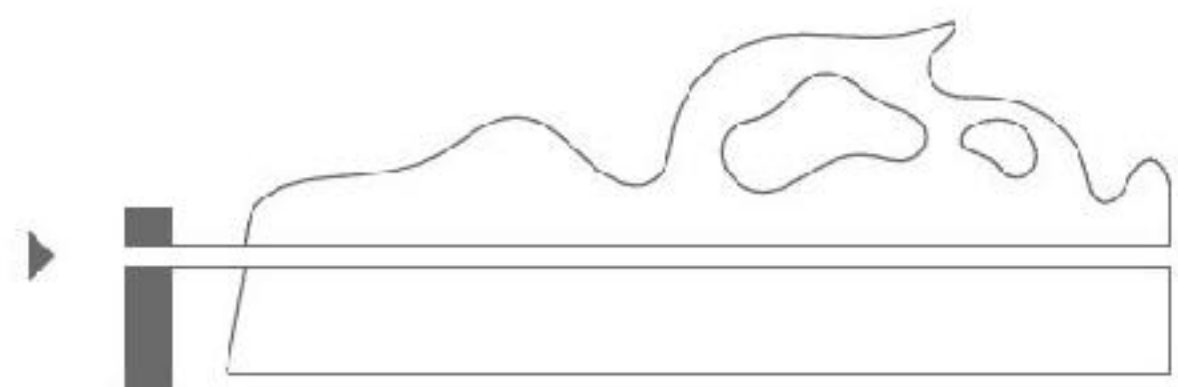
földegyen - a kitermelt föld helyben történő felhasználása a dombos partvonal és a szigetek kialakítására



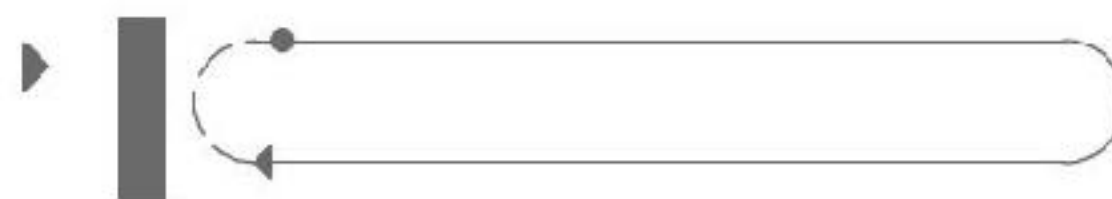
ideális beruházás- egy ilyen nagy volumenű beruházás, akkor jó, ha egész évben kihasználható. Az 1. zóna a sporthoz kapcsolódó létesítmények kapnak helyet, míg a 2. zónában kerülnek a későbbi ütemek lakóingatlan fejlesztései, így biztosított az állandó, vegyes használat.



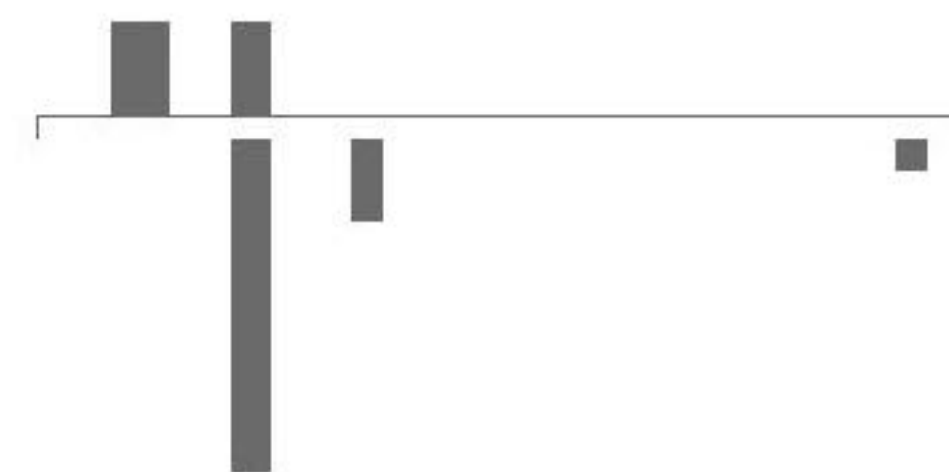




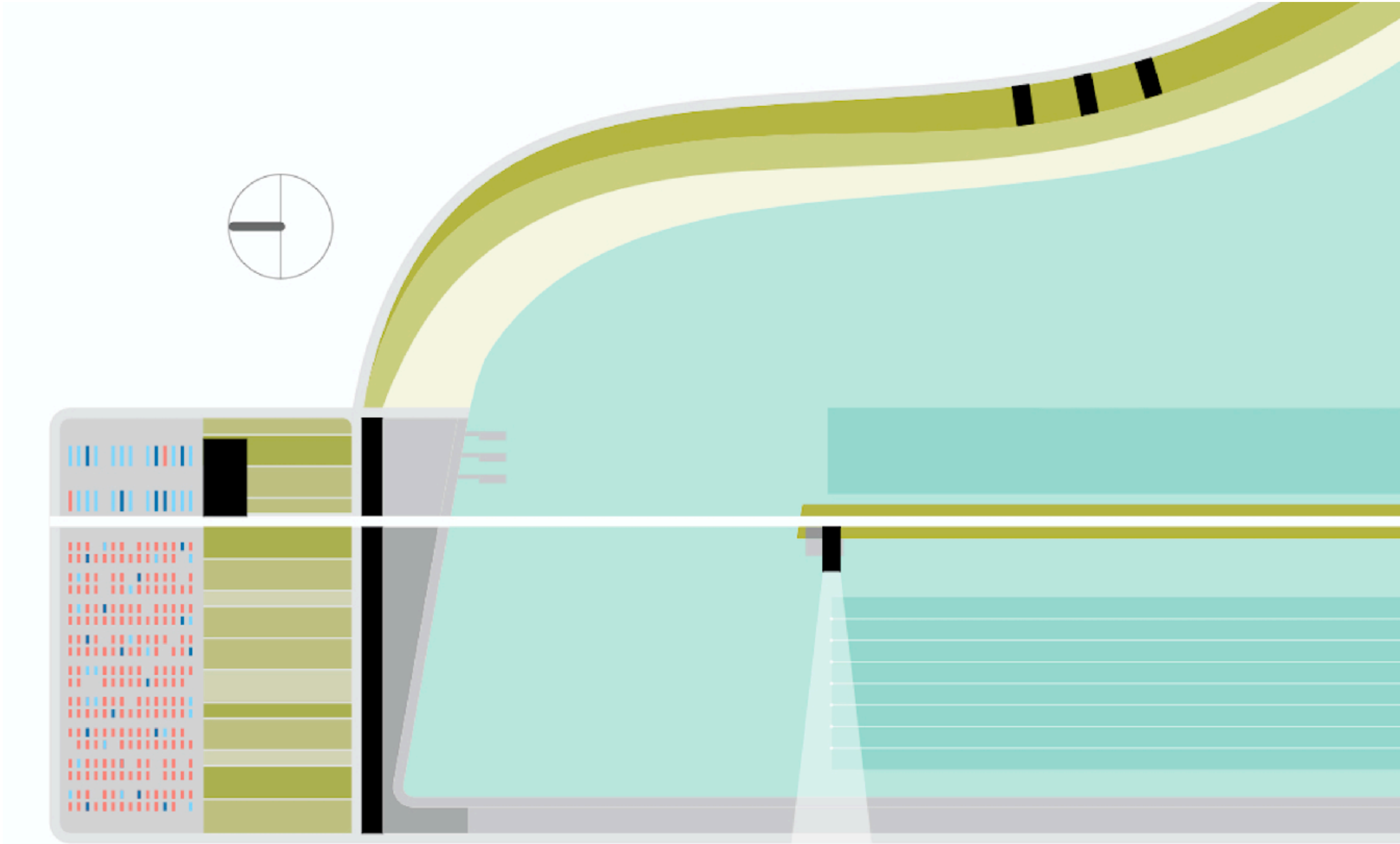
kapu - a terület bejárata az osztósziget tengelyében húzódnó gyalogos és szervízútra főződik fel. Ez a tengely választja el a versenyközpontban a sportolói és nézői részeket is.



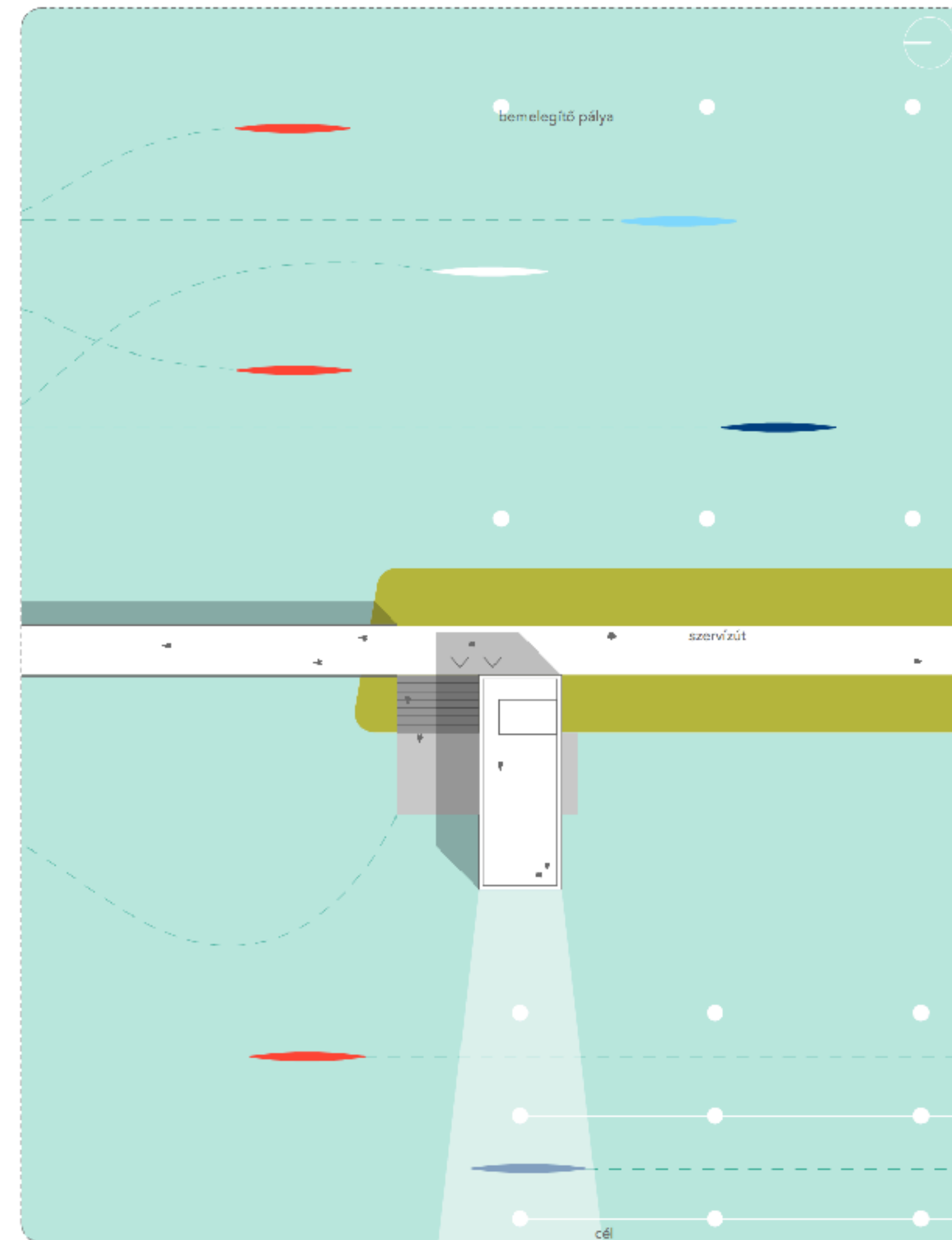
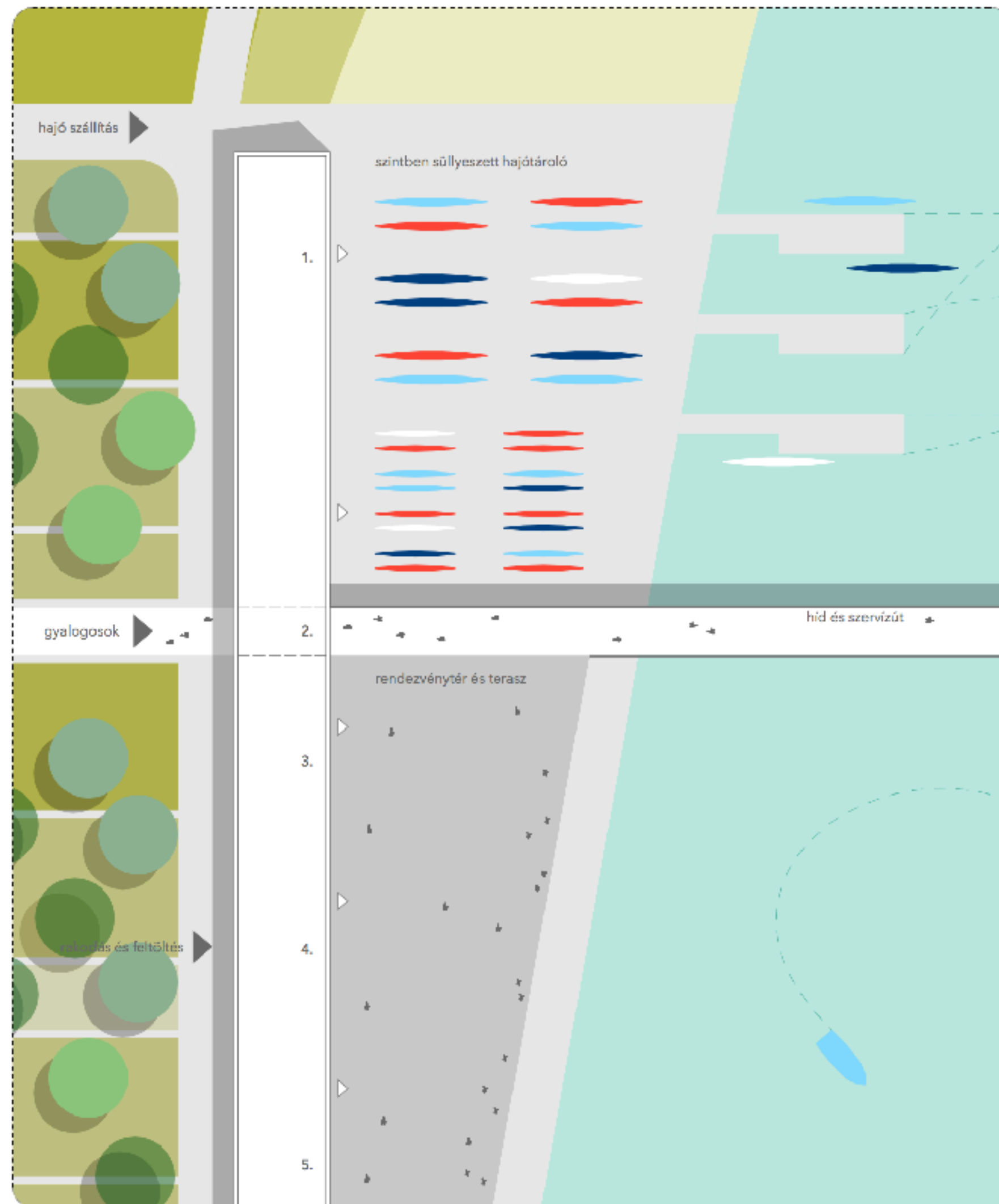
központ - a pálya északi felén van a versenyközpont. A sportolók és a nezők is ide érkeznek



beépítés - a versenyekhez szorosan kapcsolódó épületek rátapadnak a közlekedőként funkcionáló tengelyre, mely helyenként hídként jelenik meg

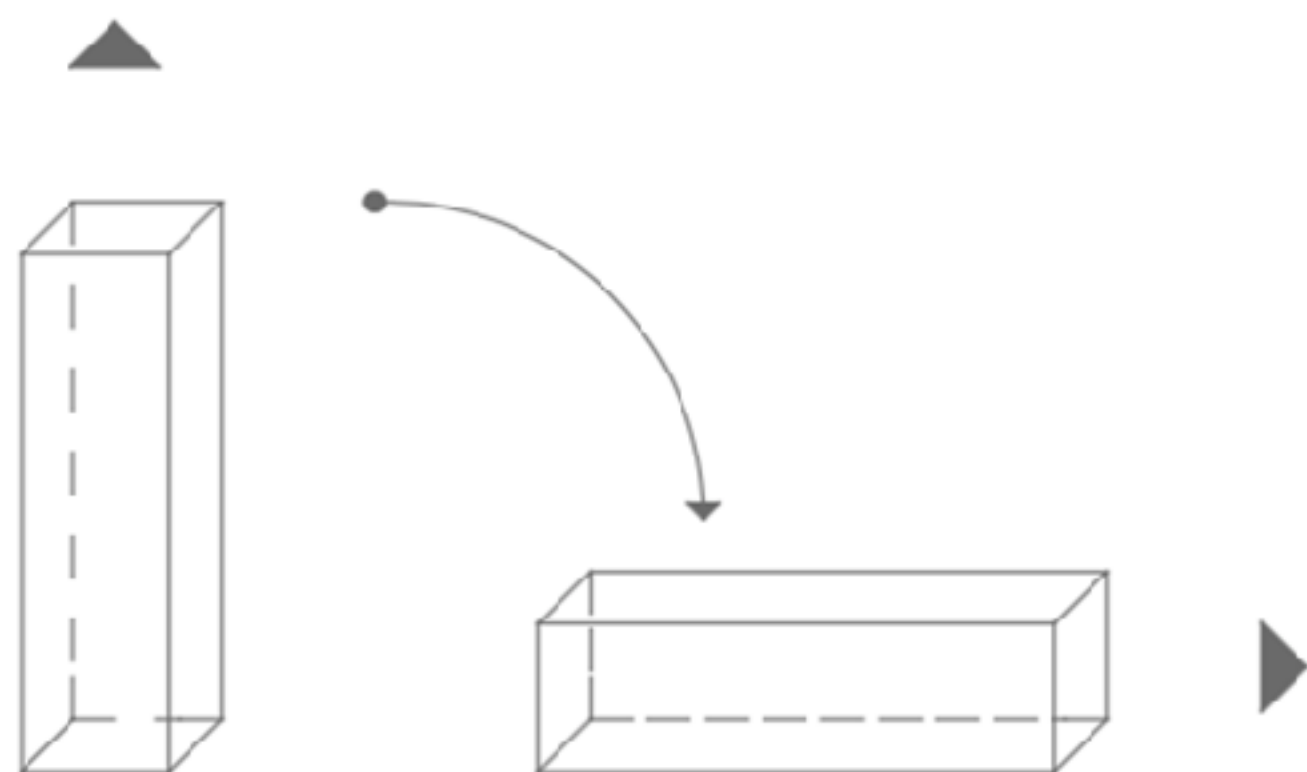


1. terepbe süllyesztett lelátó, alatta mosdóblokkok 2. céltorony és eredményhirdető terasz 3. versenyközpont
4. fedett uszoda 5. busz és autóparkoló 6. park 7. csónaktároló - indulópont 8. rendezvénytér



versenyközpont funkciói: 1. sportolói szállás és sportolókat kiszolgáló épületegyüttes 2. kapu 3. VIP épület 4. étterem 5. médiaterem, sajtórészleg

1 3 5 10 m



irány - a toronyok általános függőleges irányultságával ellentétben a céltorony a célvonal felé mutat

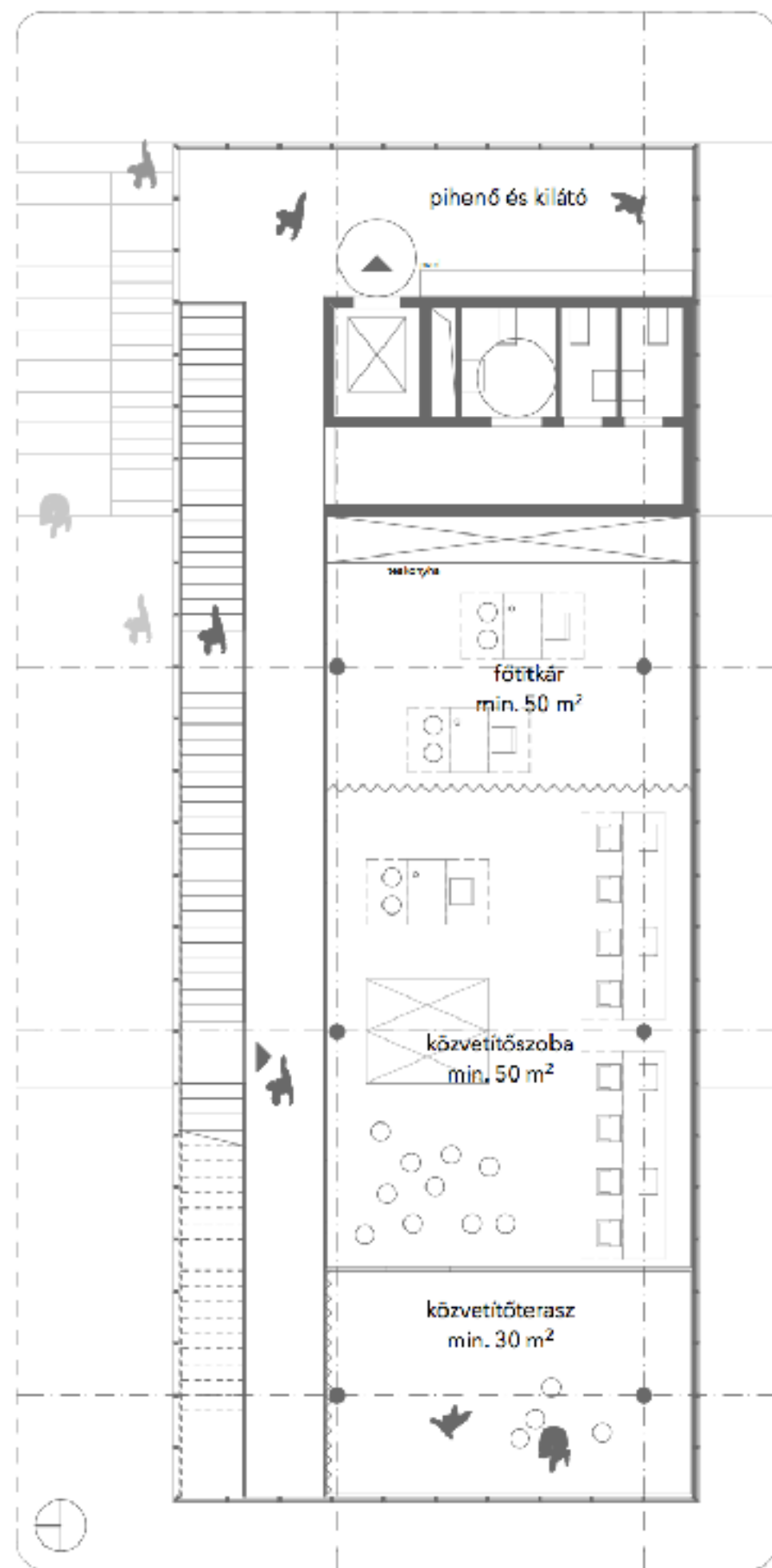


közlekedés - a toronnyal együtt a lépcsőkarok is a célvonalal párhuzamosan, a tömeg hosszanti oldalán futnak

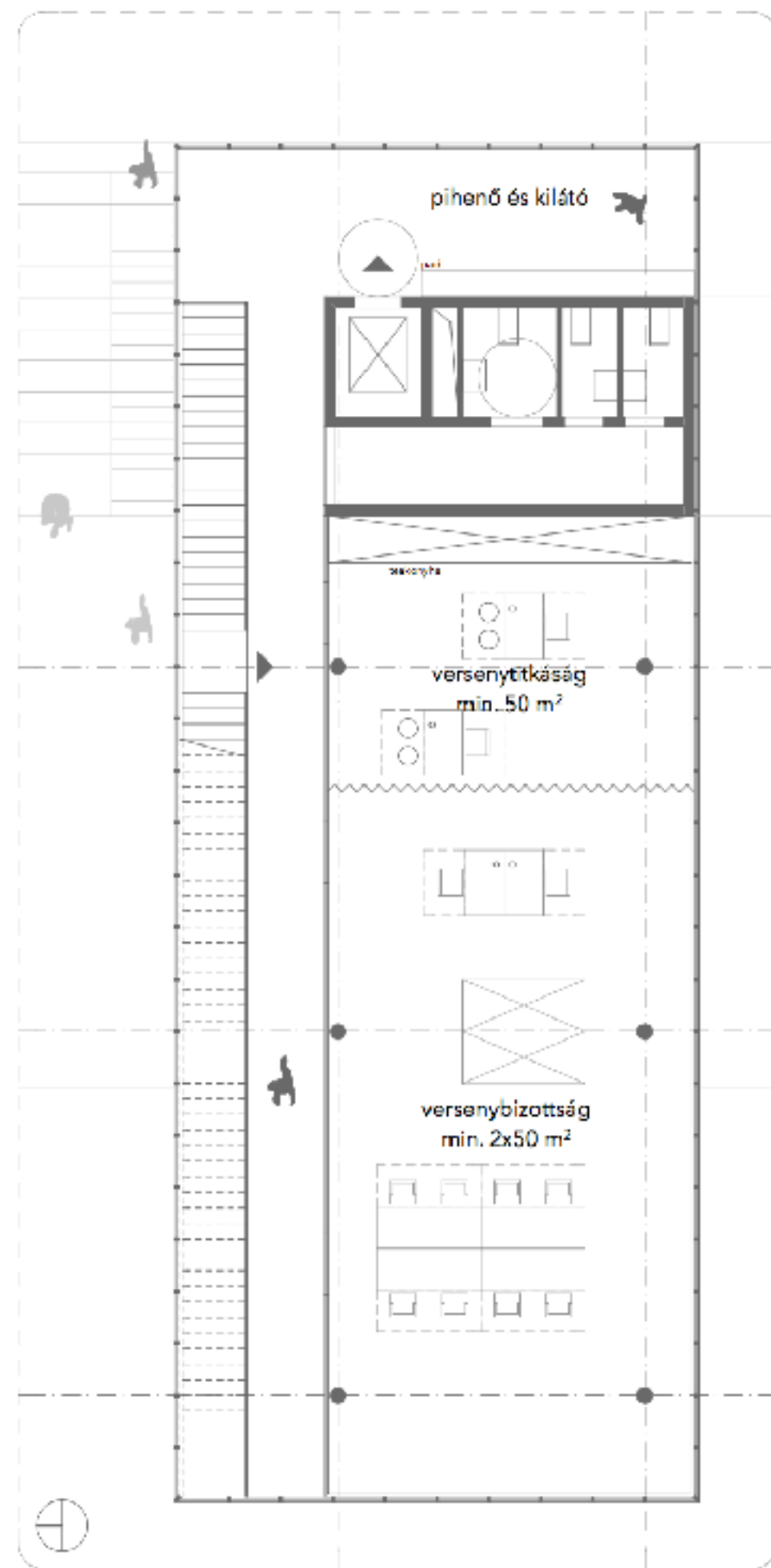


kijelölés - a ledontott torony tömege a célvonal tengelyét jelöli ki

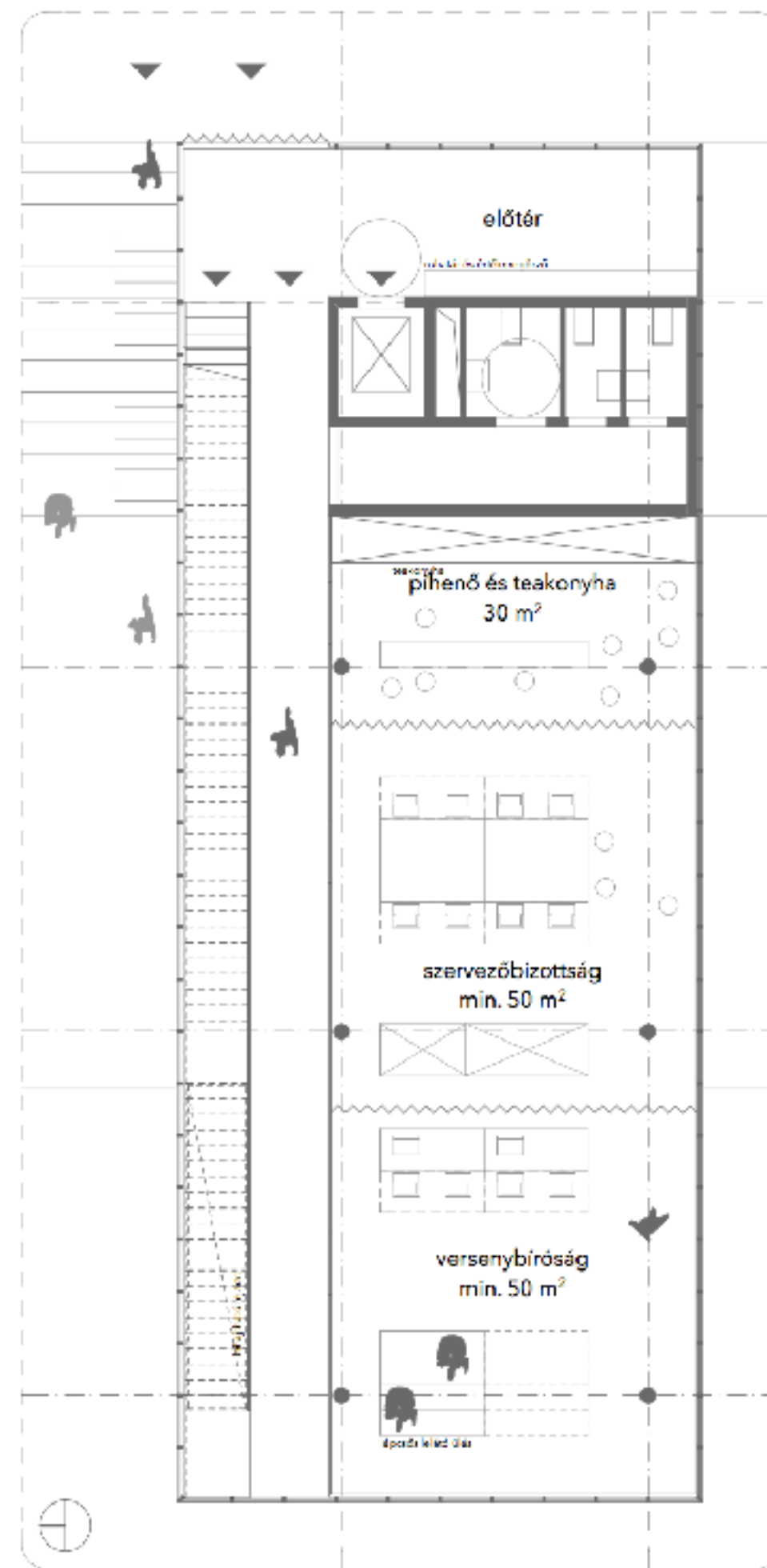




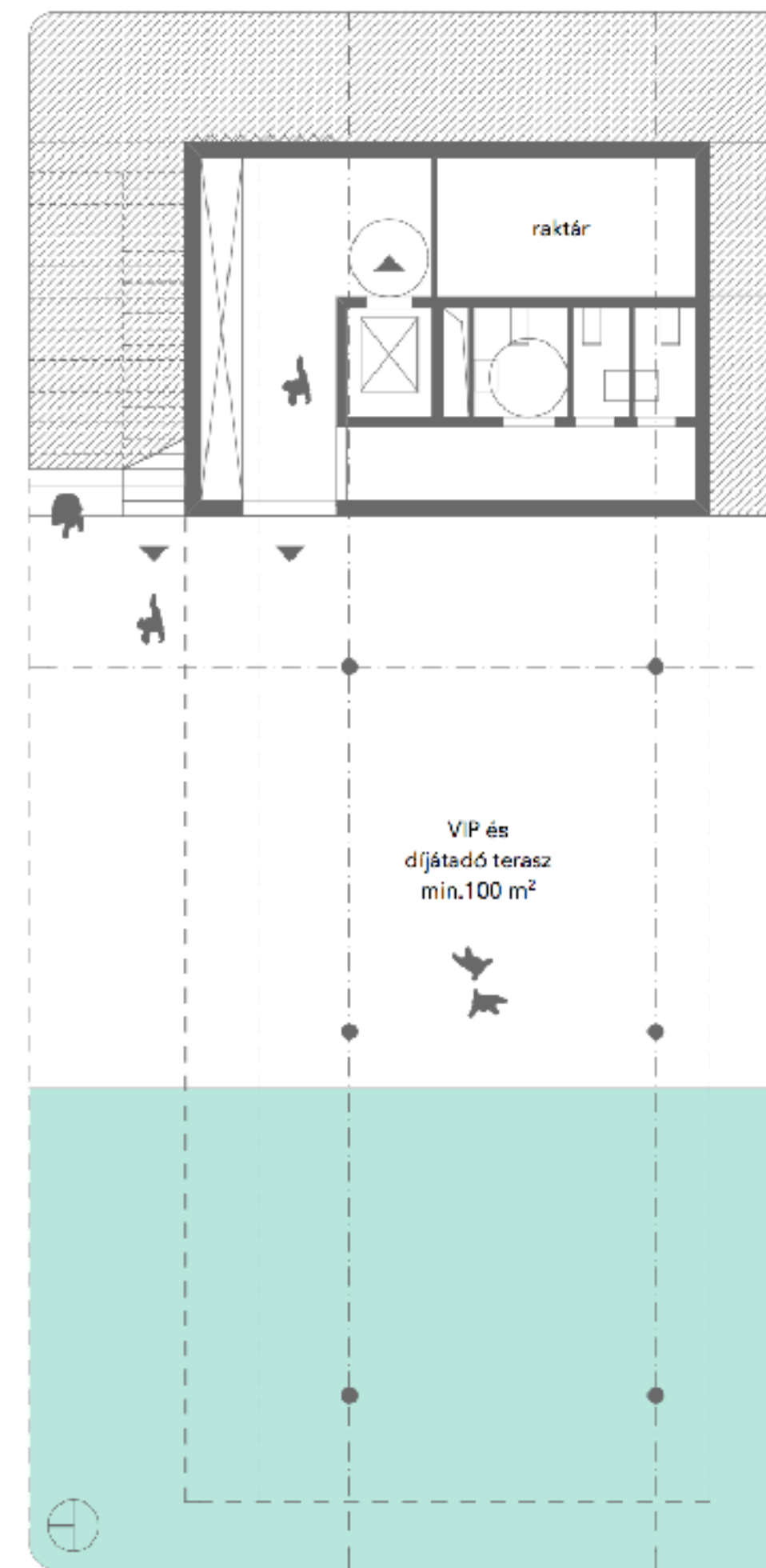
2. emeleti alaprajz



1. emeleti alaprajz



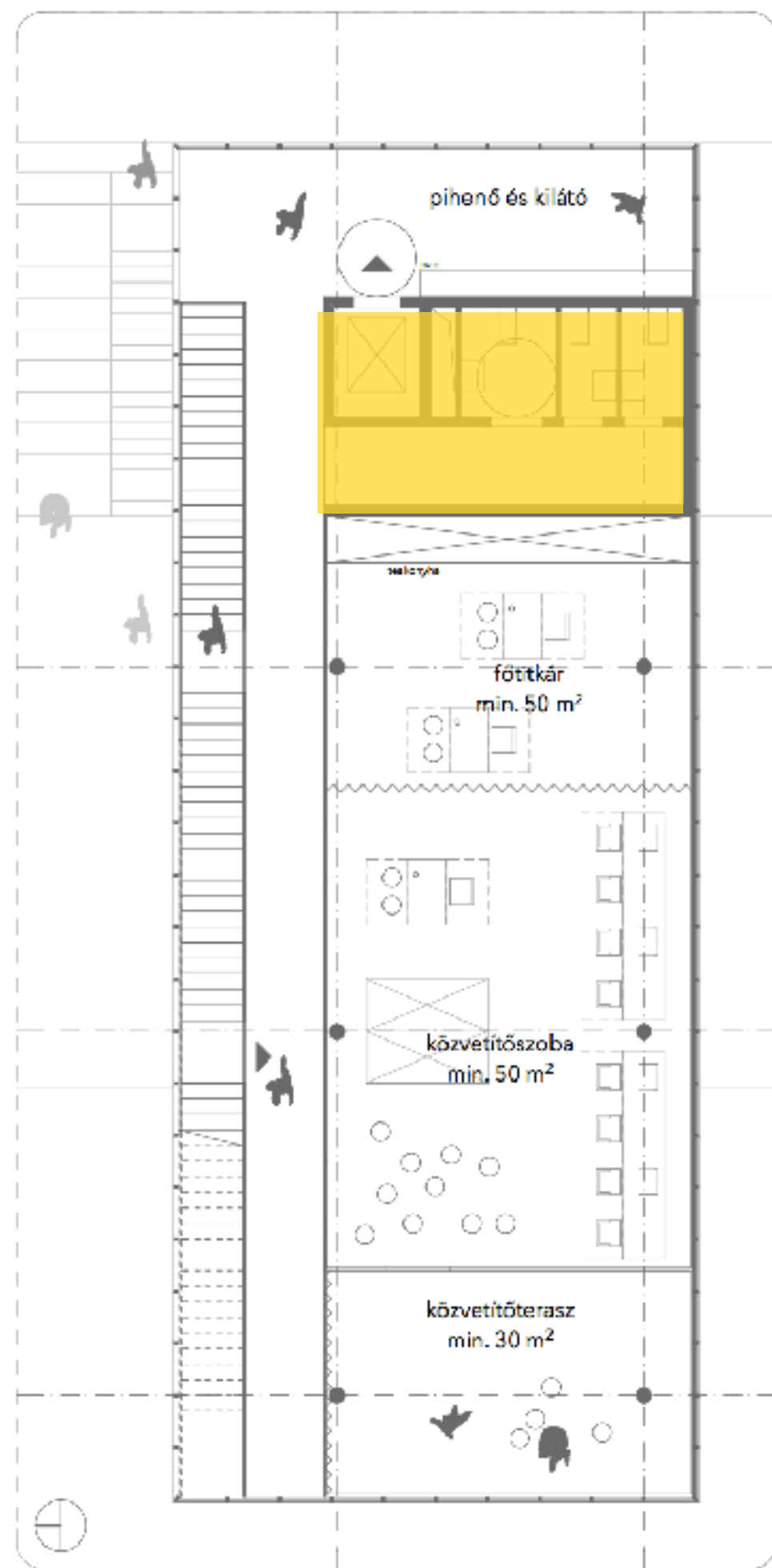
földszinti alaprajz



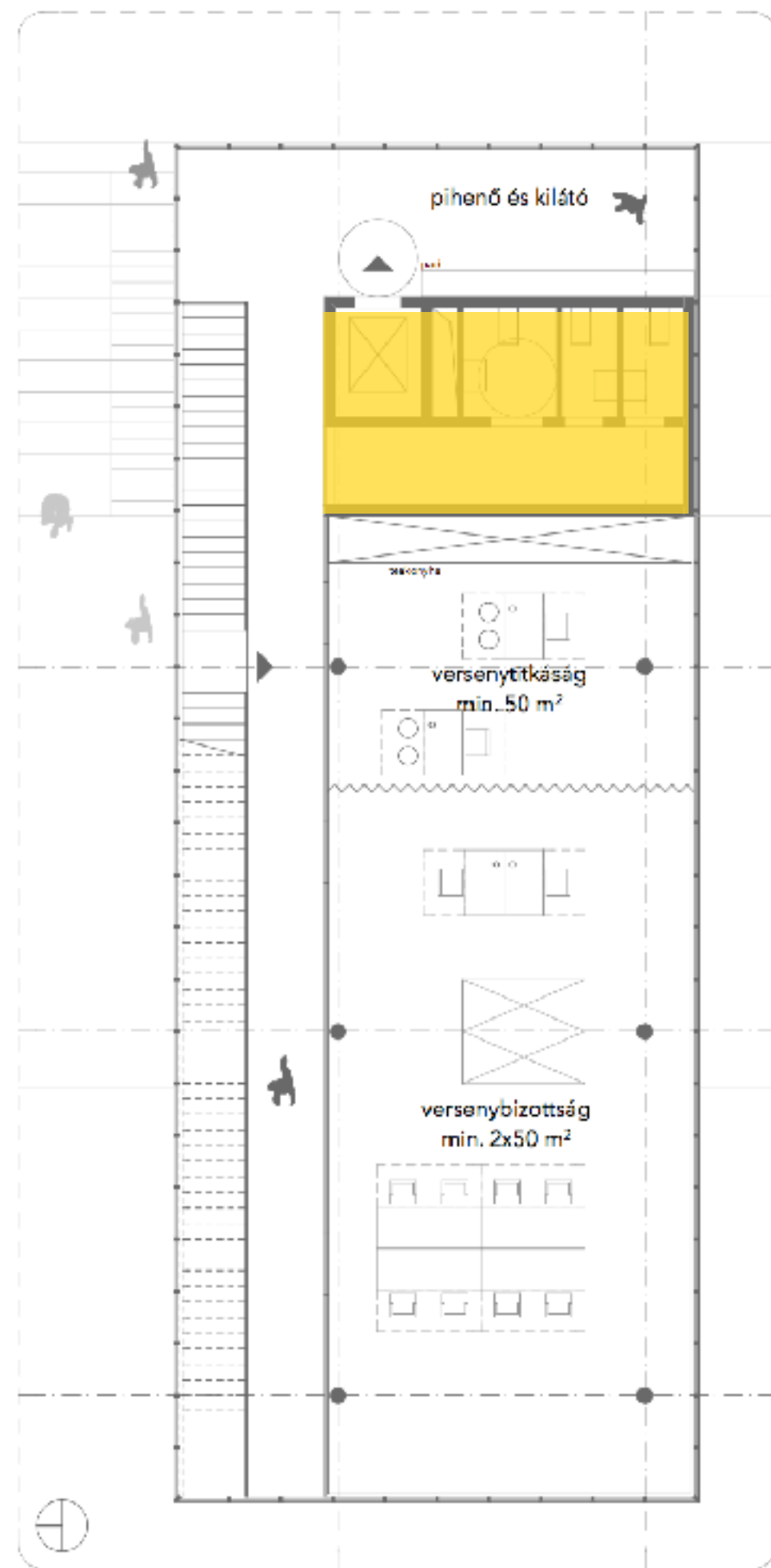
vízszinti alaprajz



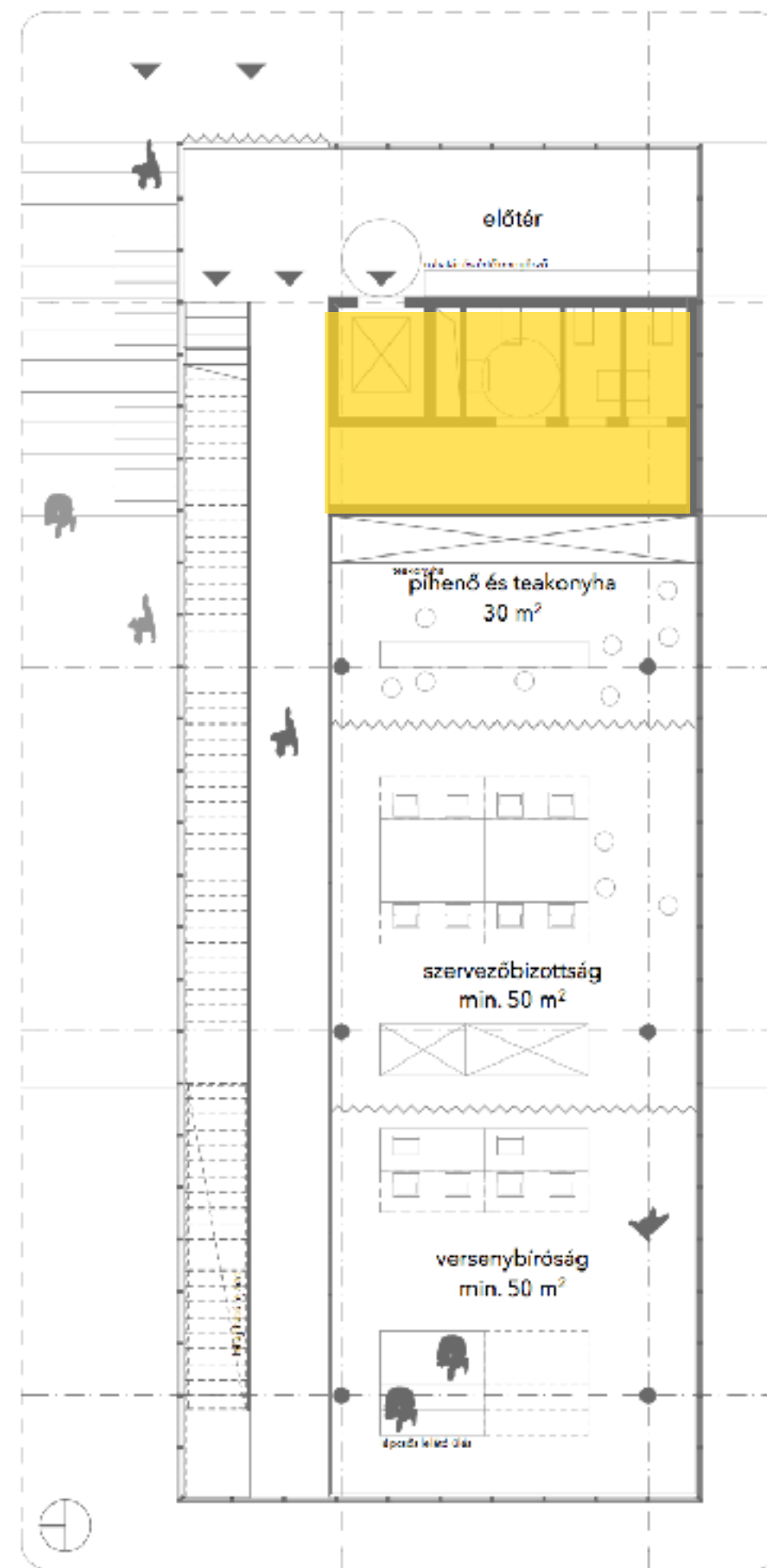




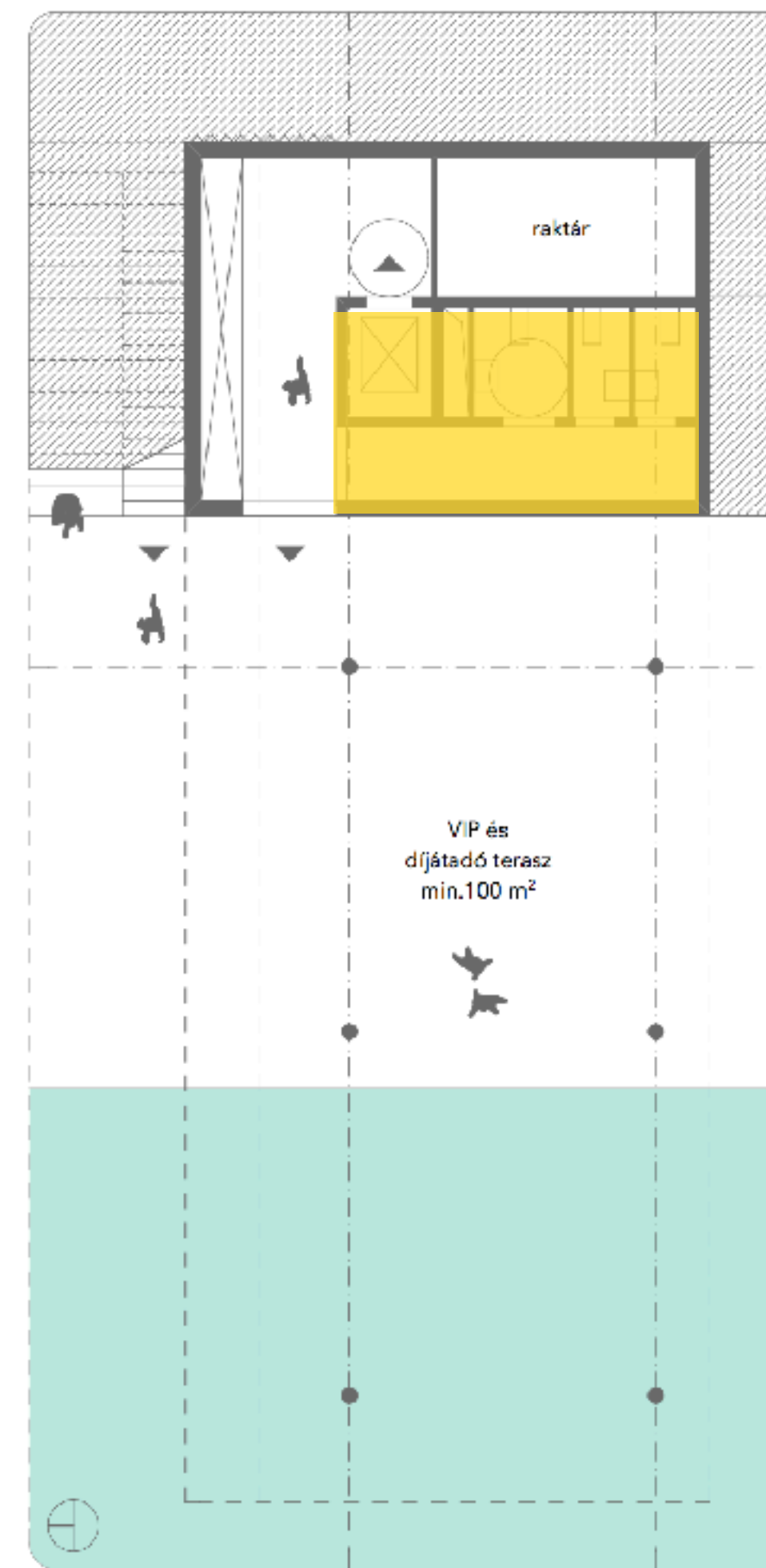
2. emeleti alaprajz



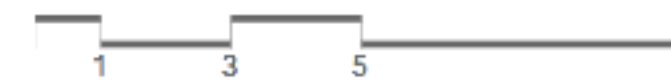
1. emeleti alaprajz

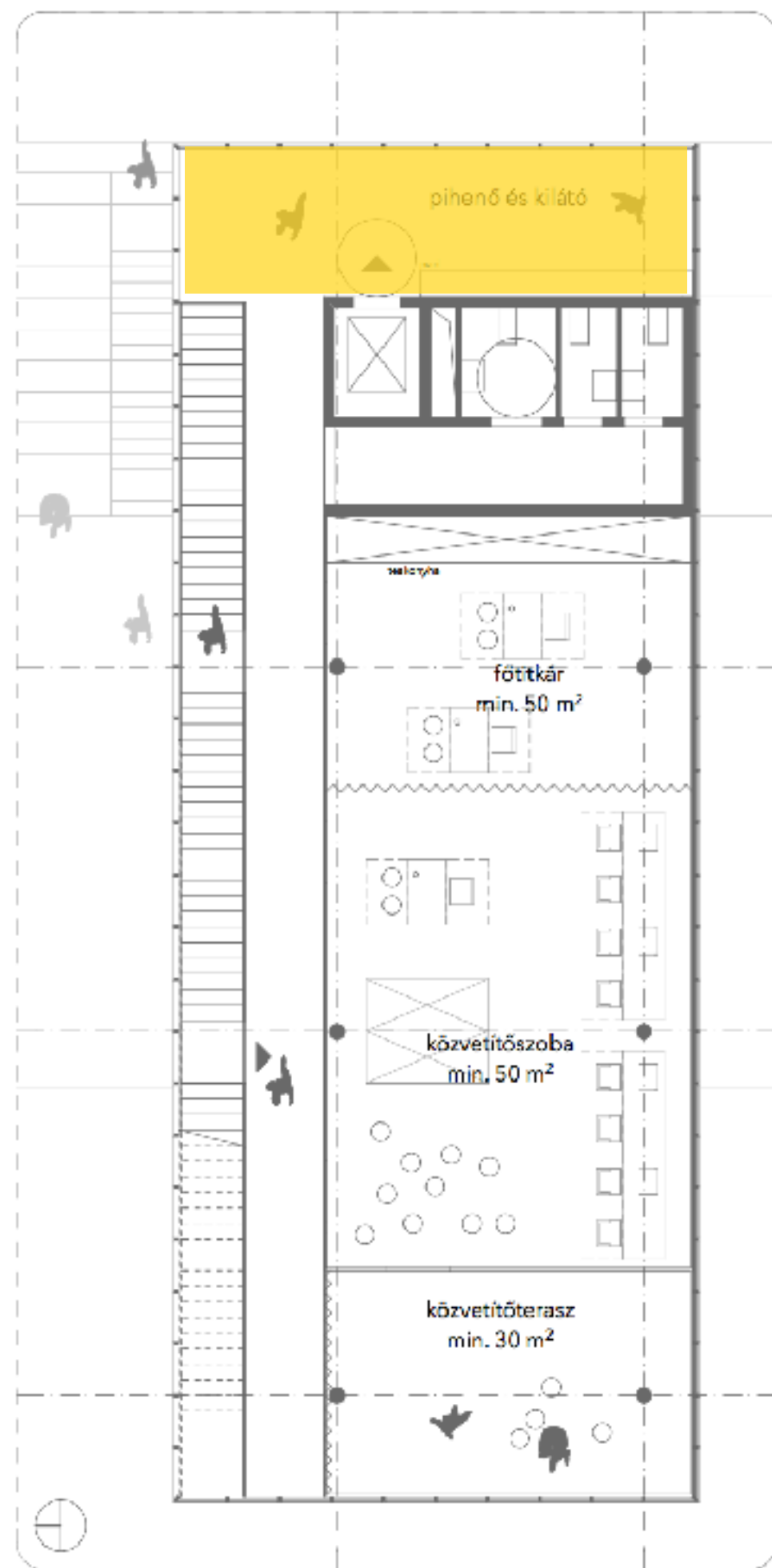


földszinti alaprajz

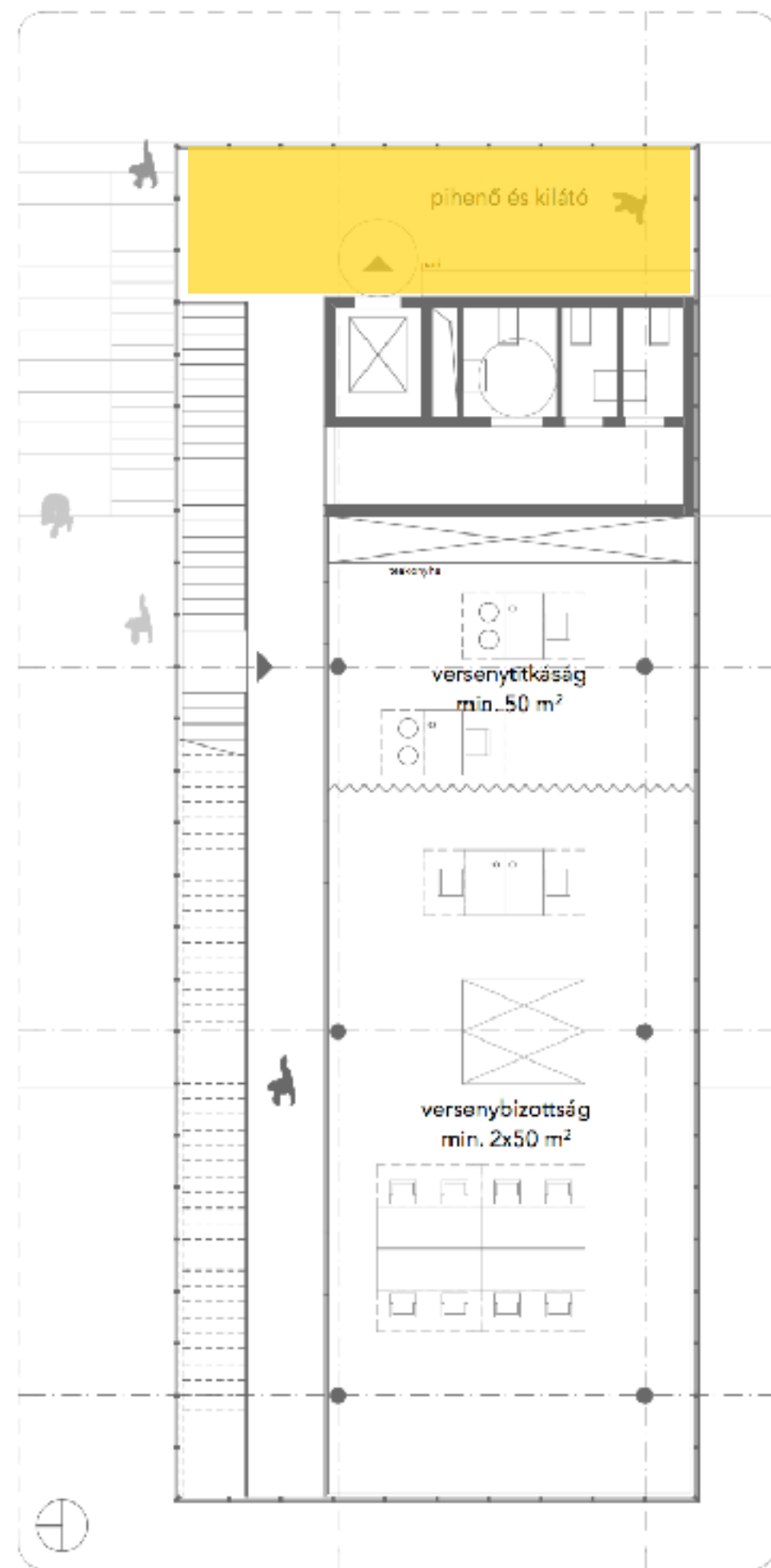


vízszinti alaprajz

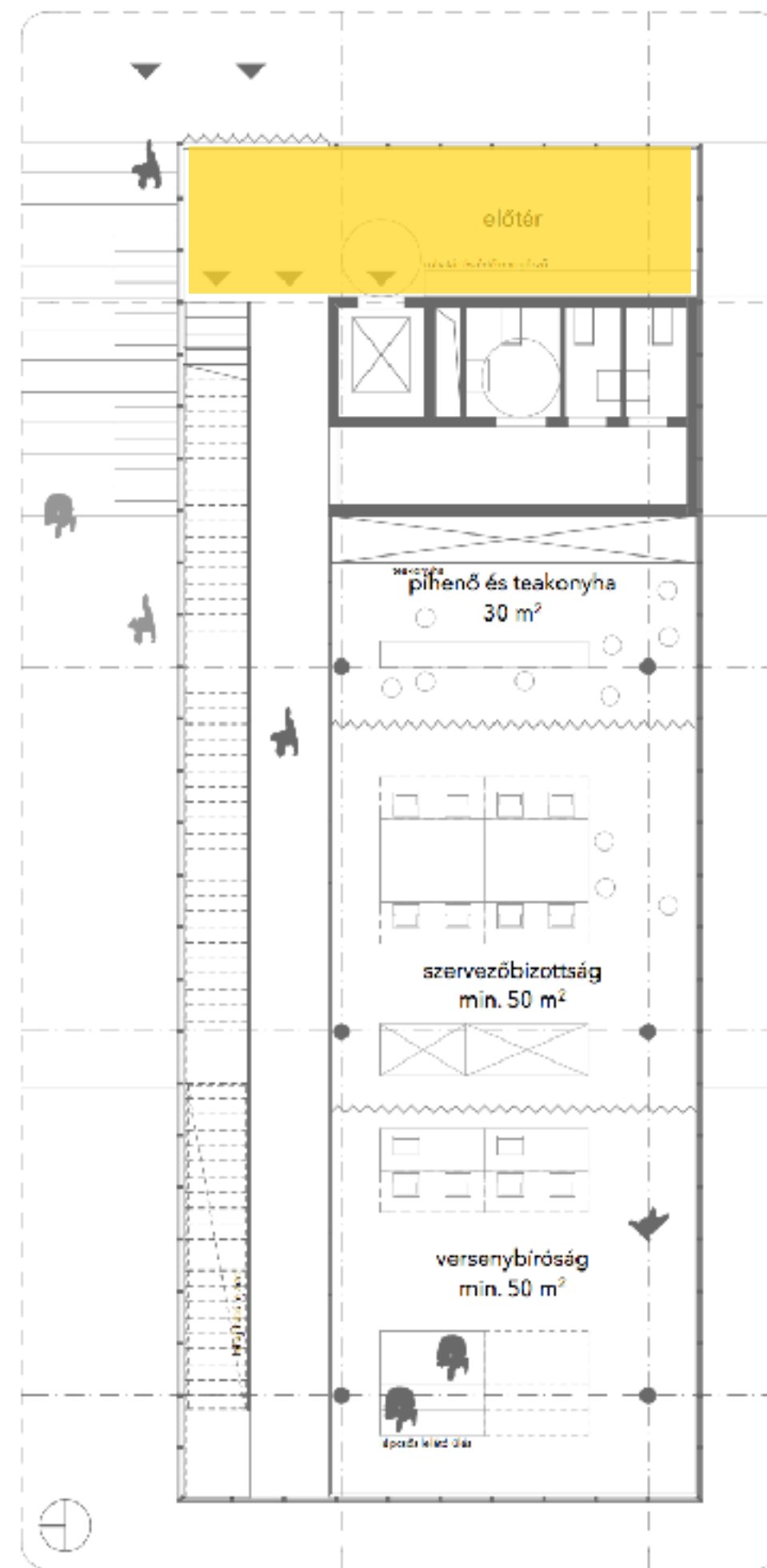




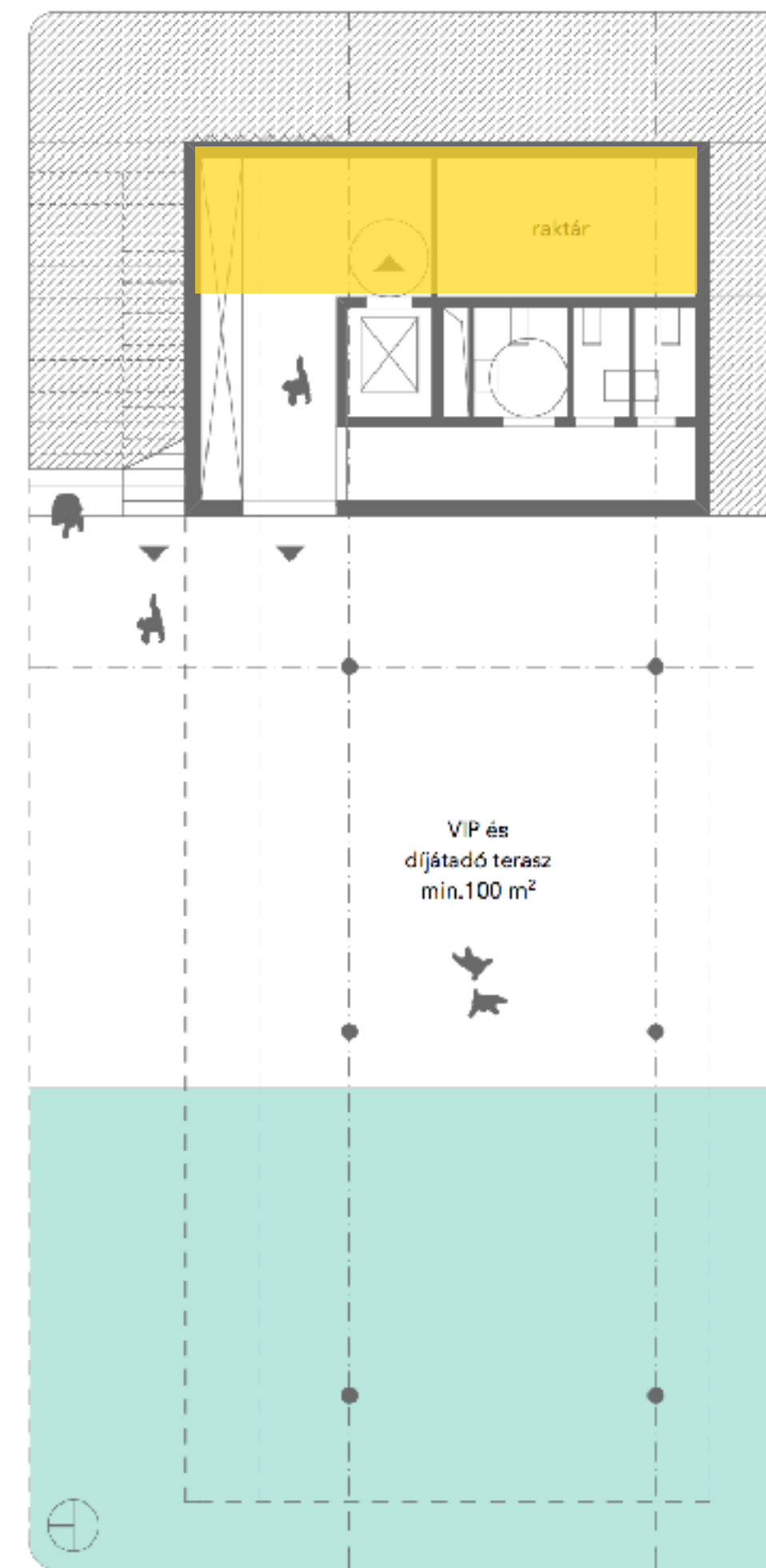
2. emeleti alaprajz



1. emeleti alaprajz

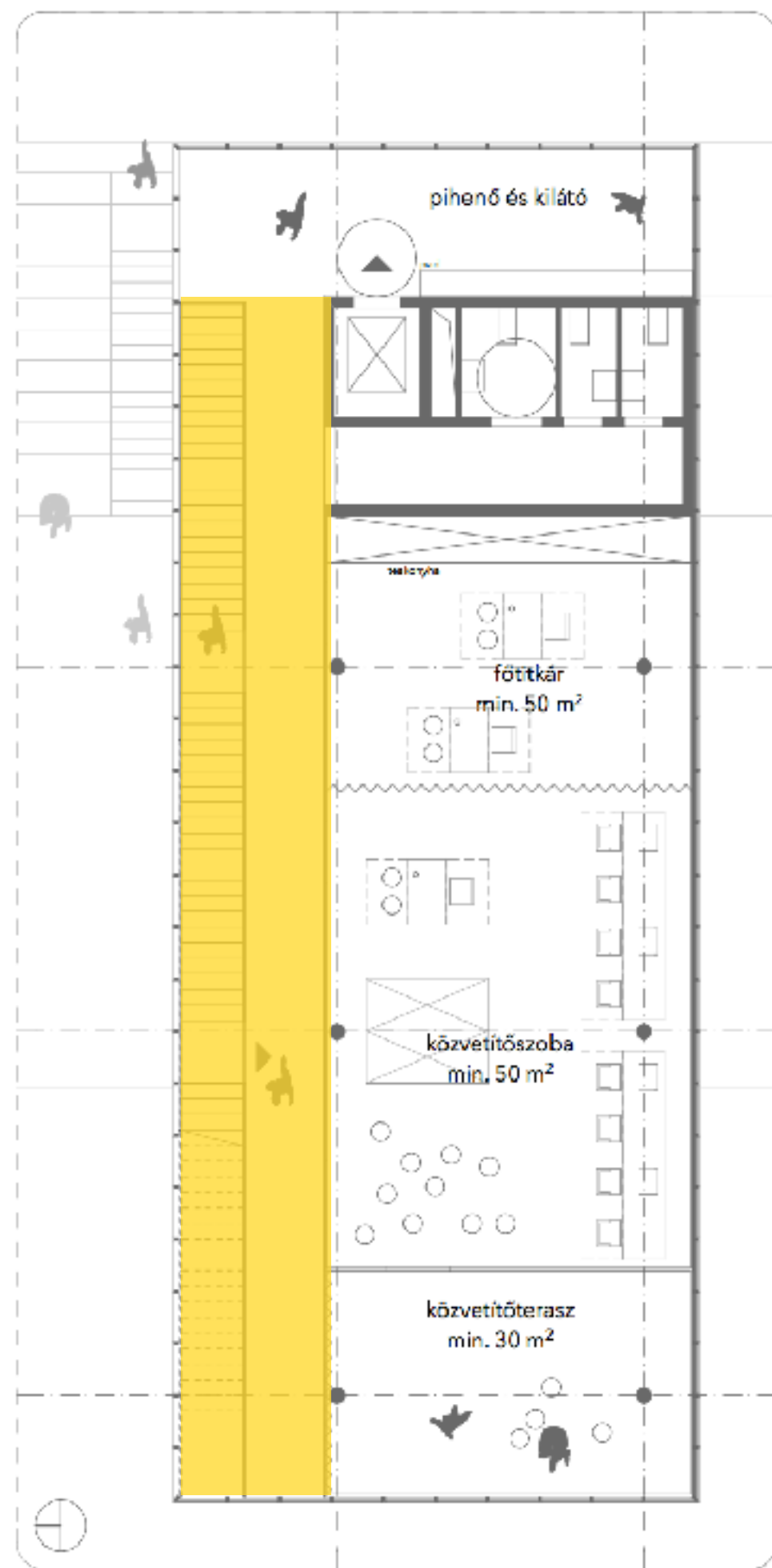


földszinti alaprajz

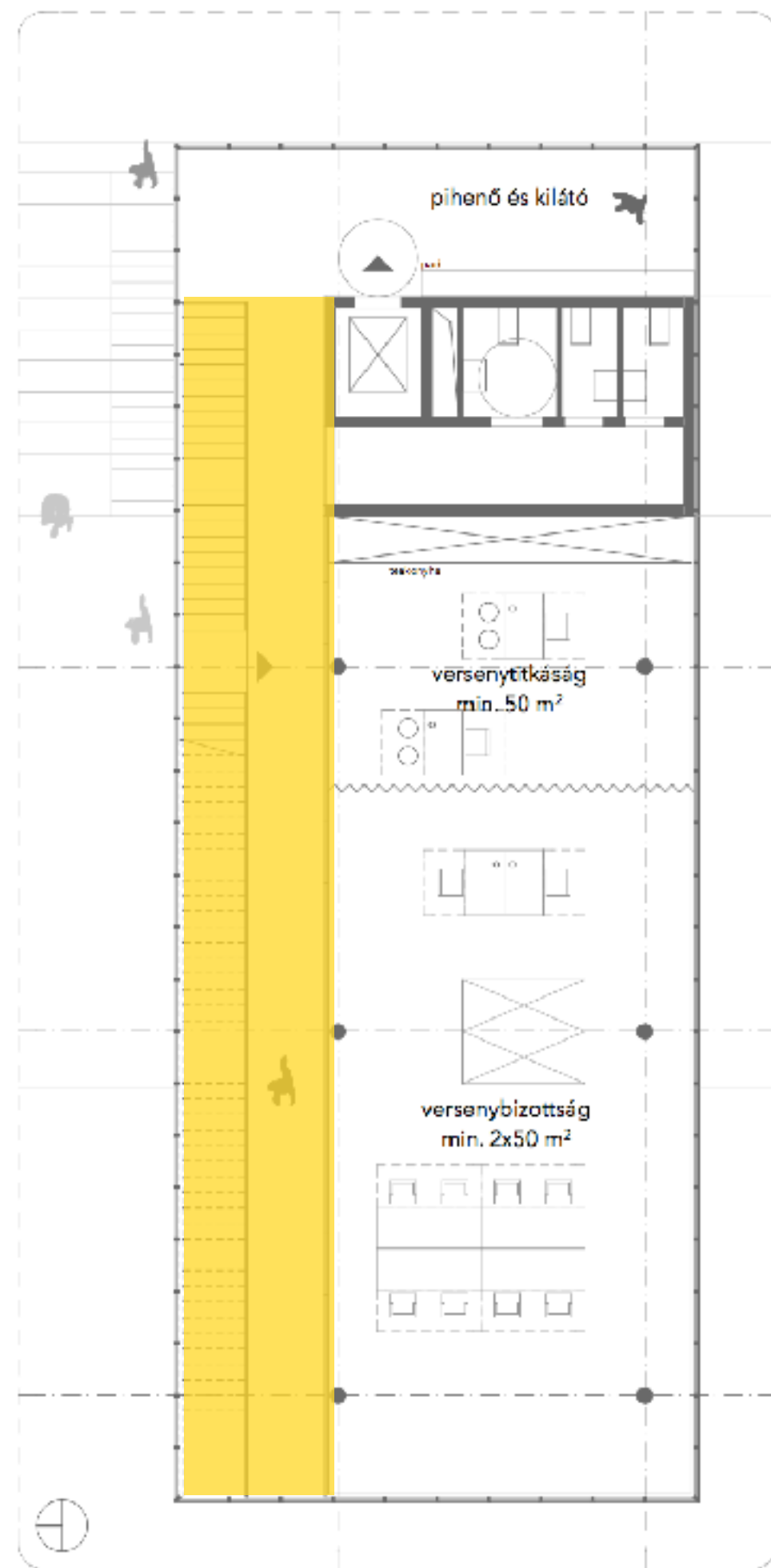


vízszinti alaprajz

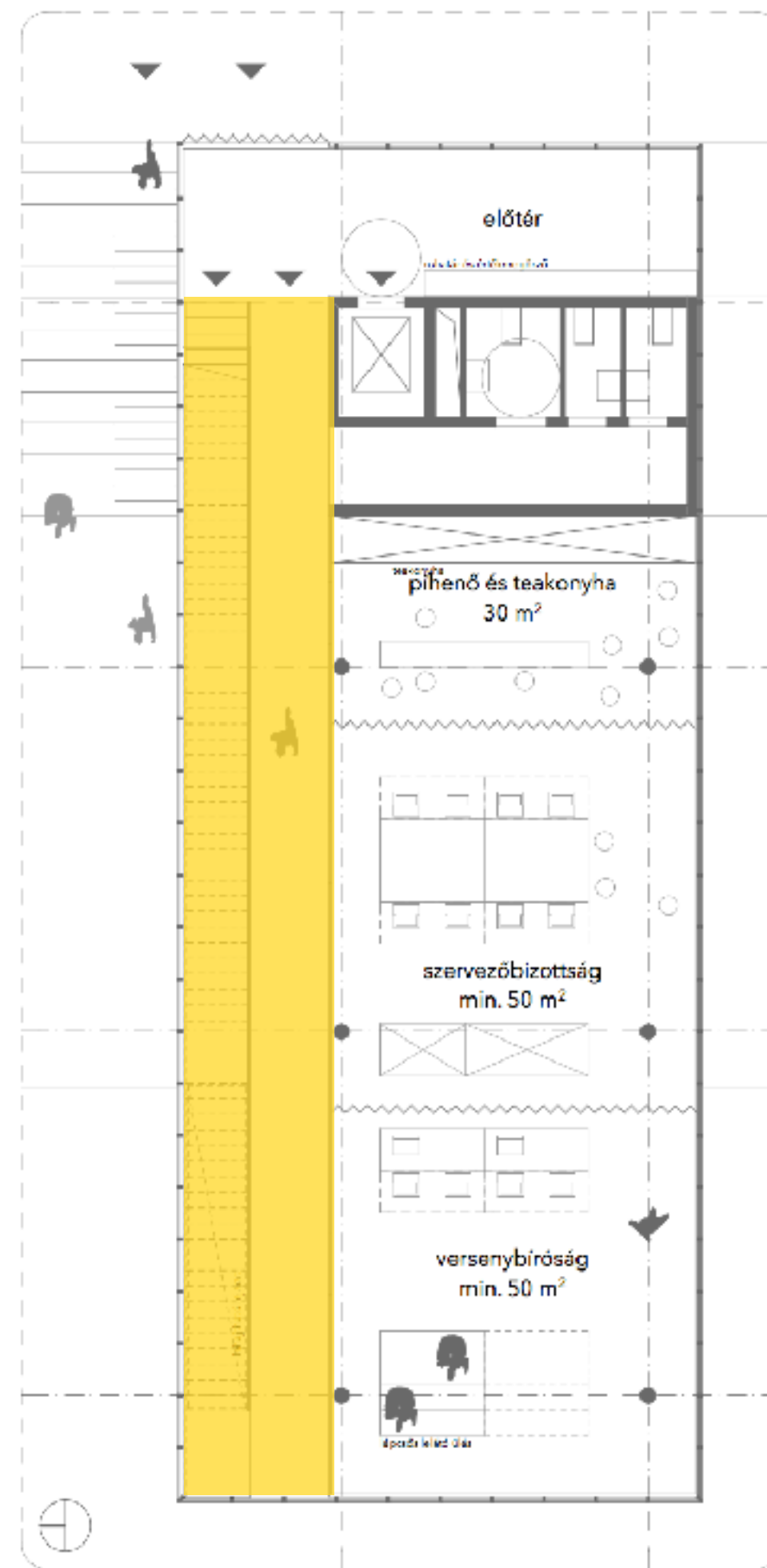




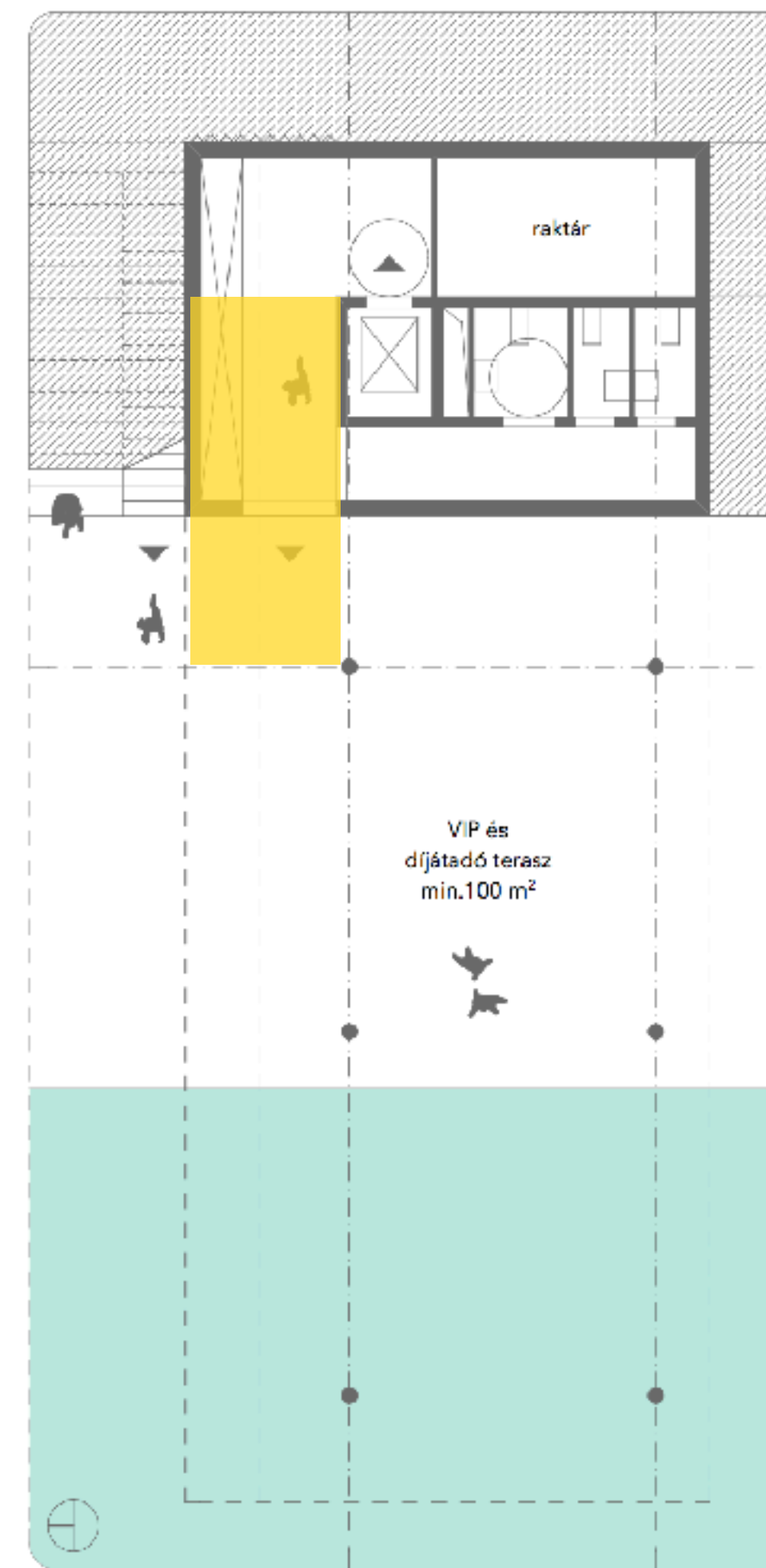
2. emeleti alaprajz



1. emeleti alaprajz

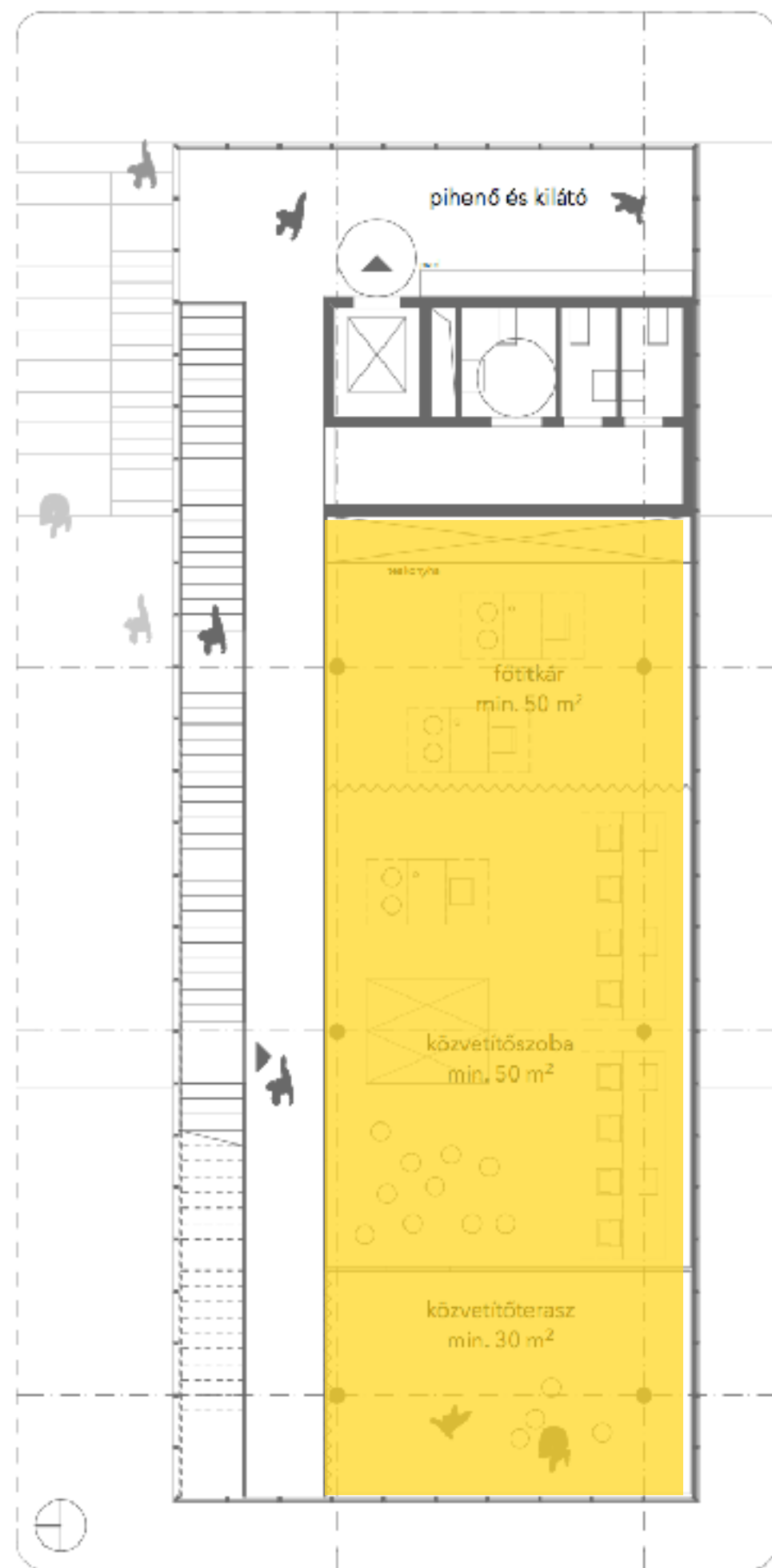


földszinti alaprajz

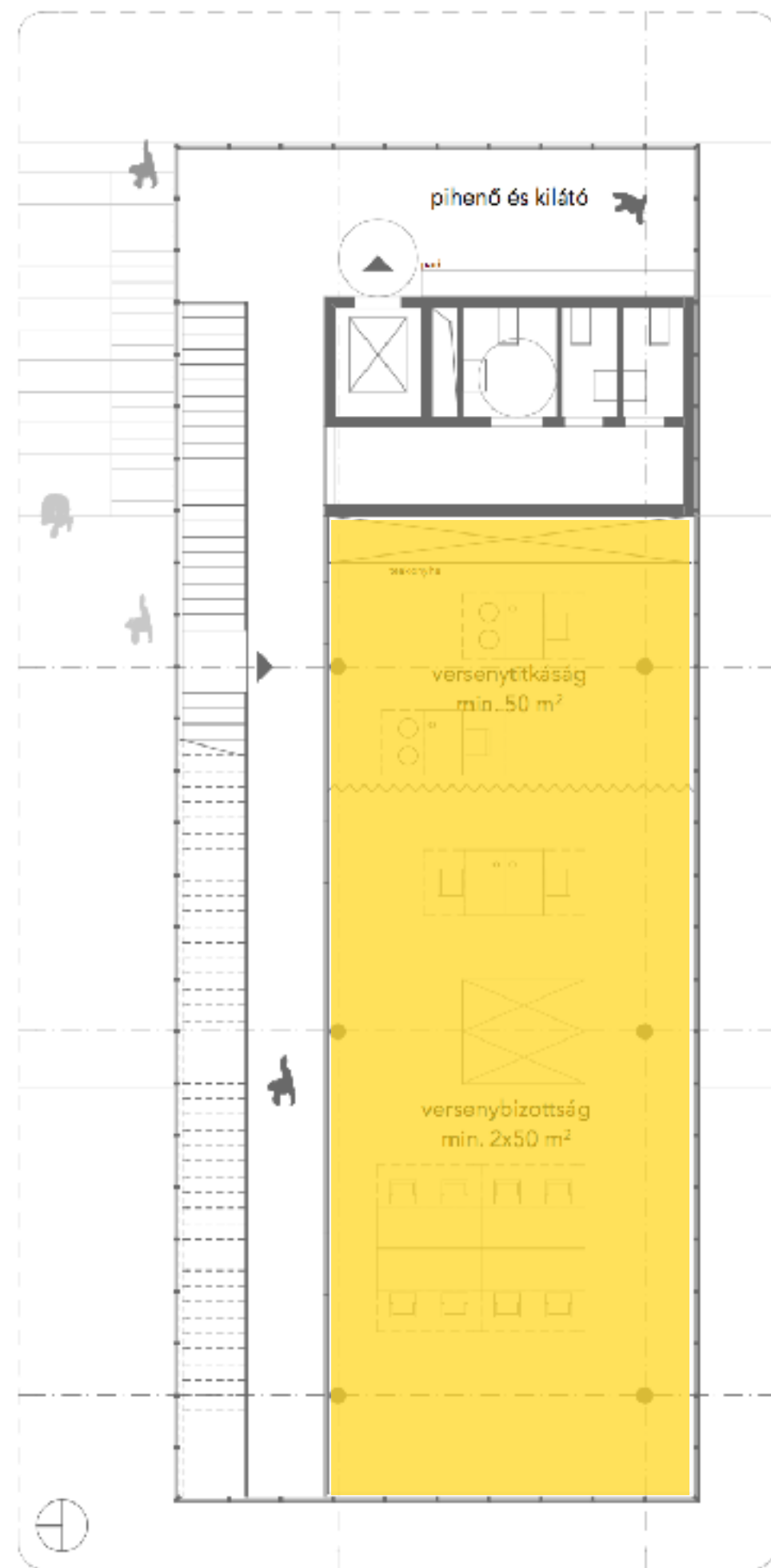


vízszinti alaprajz

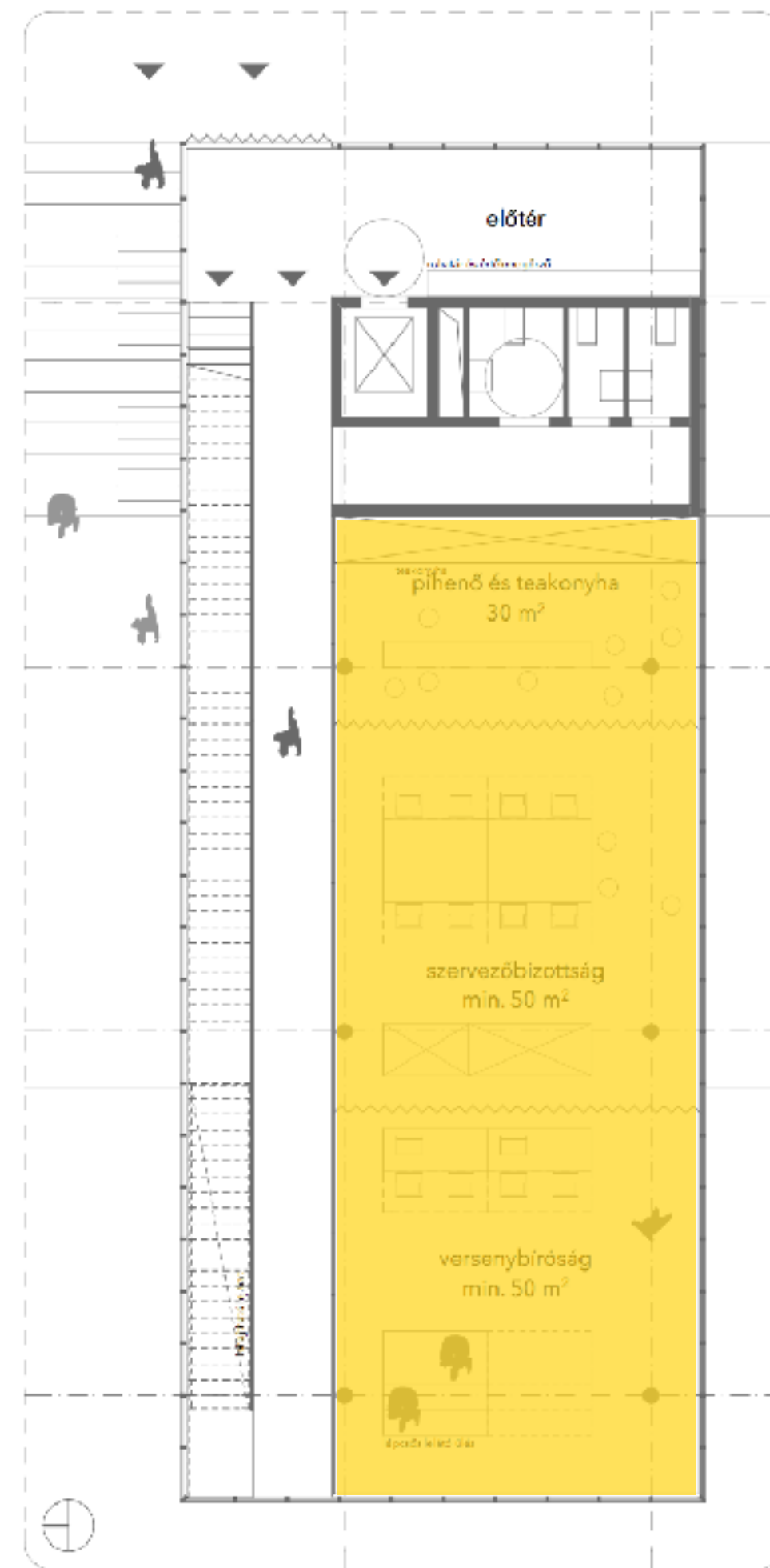




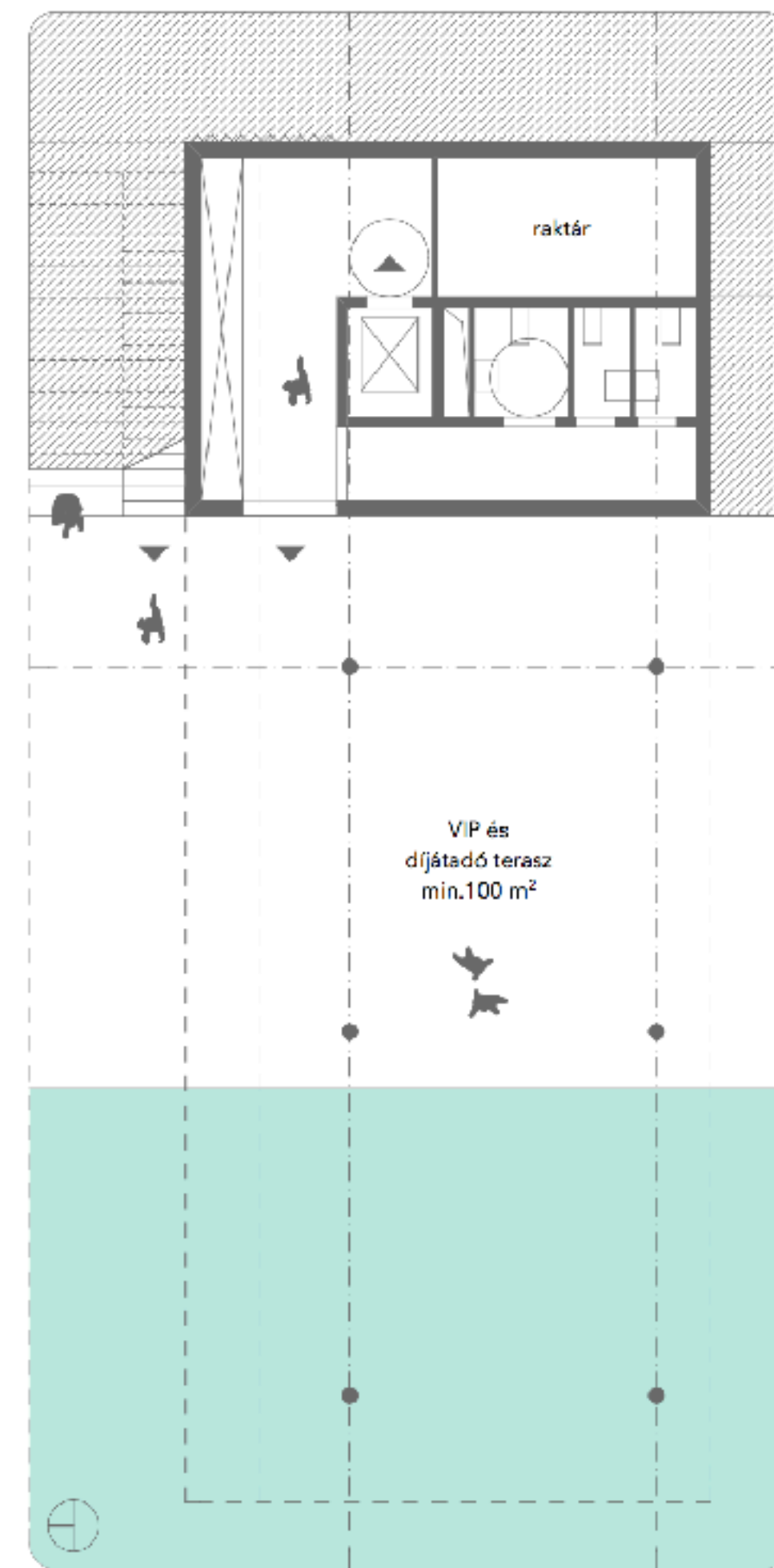
2. emeleti alaprajz



1. emeleti alaprajz



földszinti alaprajz



vízszinti alaprajz





