

Modernista villa kertje

A budai villát 1932 februárjában Weichinger Károly tervezte, modern stílusban. A villa kertjének megmaradt elemei arról tanúskodtak, hogy az stilisztikailag az épülethez illeszkedően, a '30-as évek korai modern tervezési elveinek megfelelően épült meg. A kert eredeti tervei nem maradtak fent. A tervezés alapjául archív fotók szolgáltak, valamint előképként vizsgáltuk más kertek fennmaradt terveit, korabeli fotókat, valamint újságcikkeket, elméleti írásokat.

Ormos Imre szavait idézve: a korszak tervezésemélete nem formailag, hanem „lényegében” akart újat létrehozni, és a kerteket a tulajdonos életformájának, használati igényeinek alárendelve alakította ki. Ez képezte tervünk alapját is, amely nem rekonstrukció, azonban mind formai megoldásaiban, anyaghasználatában és térhasználatában is maximálisan tiszteletben kívánta tartani a kert megmaradt elemeit, valamint az épület és a kert stílusát. Emellett azonban élhető és jól használható kerti tereket kívántunk létrehozni, amelyek megfelelnek a 21. század igényeinek. A terv megtartotta az eredeti kert három szintjét, és ahol lehetett, a meglévő elemek helyreállítását tűzte ki célul.

Tervező: Csepely-Knorr Luca, Jáger Tünde

Képjegyzék:

1. Archív fotók
2. Stilisztikai, teoretikai párhuzamok
3. Kertépítészeti terv
4. A garázs és az alsó kert dél felől. (Fotó: Bujnovszky Tamás)
5. A felső kert és a fűszerkert dél felől. (Fotó: Bujnovszky Tamás)
6. A középső kerti szint dél felől. (Fotó: Bujnovszky Tamás)
7. A középső kerti szint és a fűszerkert dél felől. (Fotó: Bujnovszky Tamás)
8. A középső kerti szint esti kivilágítása. (Fotó: Bujnovszky Tamás)
9. A garázs és a helyreállított támfal. (Fotó: Bujnovszky Tamás)
10. Felső kert (Fotó: Bujnovszky Tamás)

Redesigning the garden of a modernist villa

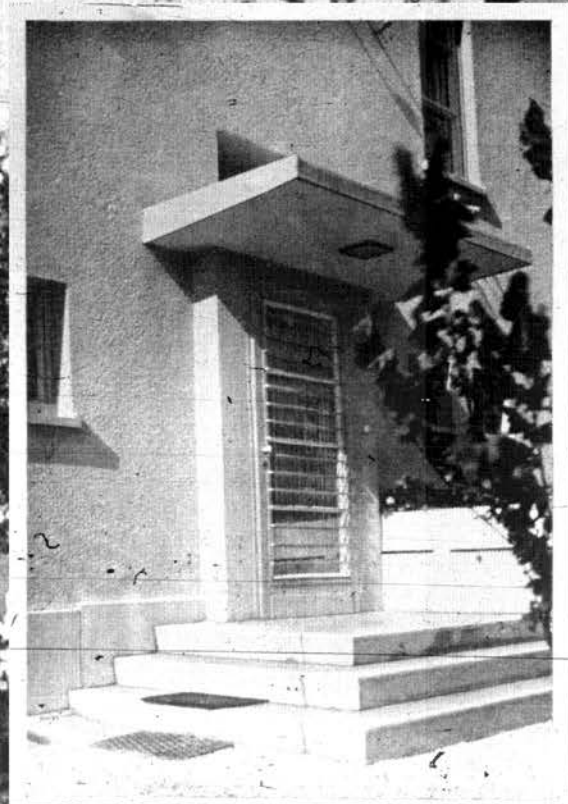
The villa in Buda was designed by Károly Weichinger in February 1932 in the modernist style. Unfortunately the original plans of the garden are not known, so as a basis for the design we used archival photographs and plans of other gardens of the period. The enduring elements of the garden also revealed that it was built according to similar modernist principles, emblematic of landscape architecture in 1930s Hungary.

According to Imre Ormos, the leading designer of the period, 'the modernist garden is not new in formal terms, but in essence': it was aimed to serve the lifestyle and the needs of the owner, we used this as the basic principle of our redesign. The project was not intended as a reconstruction but instead aimed to celebrate the remaining elements, materials and spatial structure and style of the house and the garden. The plan revitalised the existing elements and kept the original three levels of the garden. In addition to this we wanted to create liveable garden spaces that serves the requirements of 21st century city life.

Landscape architects: Luca Csepely-Knorr and Tünde Jáger

Illustrations:

1. Archival images
2. Stylistic and theoretical precedents
3. Masterplan
4. View of the lower level of the garden and the garage from south (Photo: Tamás Bujnovszky)
5. View of the upper garden and the herb garden from south (Photo: Tamás Bujnovszky)
6. View of the middle level of the garden from south (Photo: Tamás Bujnovszky)
7. View of the middle level and the herb garden from south (Photo: Tamás Bujnovszky)
8. Evening lighting of the middle terrace (Photo: Tamás Bujnovszky)
9. The garage and the revitalised retaining wall (Photo: Tamás Bujnovszky)
10. Upper garden (Photo: Tamás Bujnovszky)



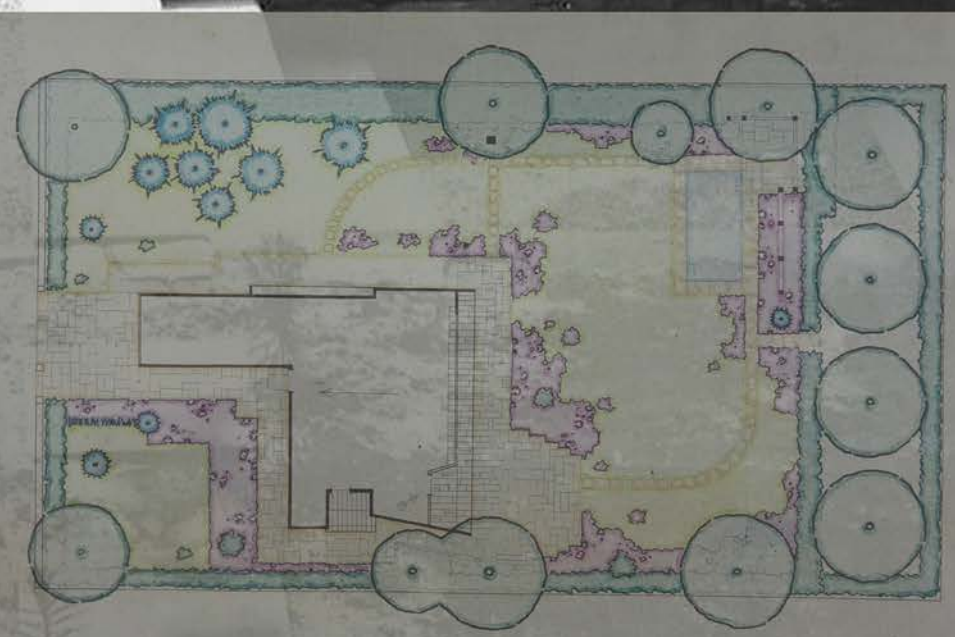
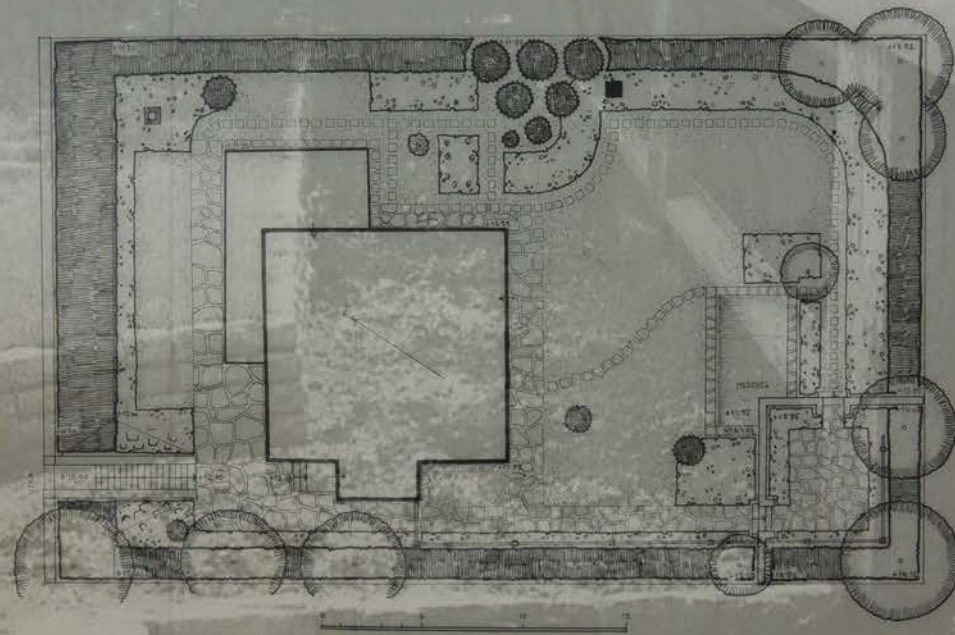
A MODERN HÁZIKERT

Irta: *Ormos Imre, Wien.*

*A modern házikert nem formailag,
hanem lényegében új.*

Pedig a főkülönbség nem az elemek formáiban áll, nem az egyenes utak, évelők alkalmazása, nem a »divatos« szárazon rakott falak, nem a kőlapos utak teszik a mai kertet modern kertté, hanem az ,hogy a kert betölti a kertnek a modern ember életszükségei szerint kialakult új programját.

VILLAKERT A SASHEGYPÉN



2326/20

80 cm széles fém vagy műanyag szegély

80 cm széles fém vagy műanyag szegély

hátszobai lámfal

MAGAS SÖVÉNY

2326/21

Jelmagyarázat

-  Meglévő lombos fa
-  Meglévő örökzöld fa
-  Tervezett lombos fa
-  Meglévő örökzöldcserje
-  Talajtakaró
-  Cserje
-  Évelő
-  Gyep
-  Murva burkolat
-  Dekor beton
-  Rézsű
-  10 cm beton vtg. szegély
-  Kerti szegély
-  Fém vagy műanyag szegély
-  Kerti csap
-  Alacsony fénypontú lámpa



M:1:200 KERTÉPÍTÉSZETI- ÉS TEREPRENDEZÉSI TERV K1

