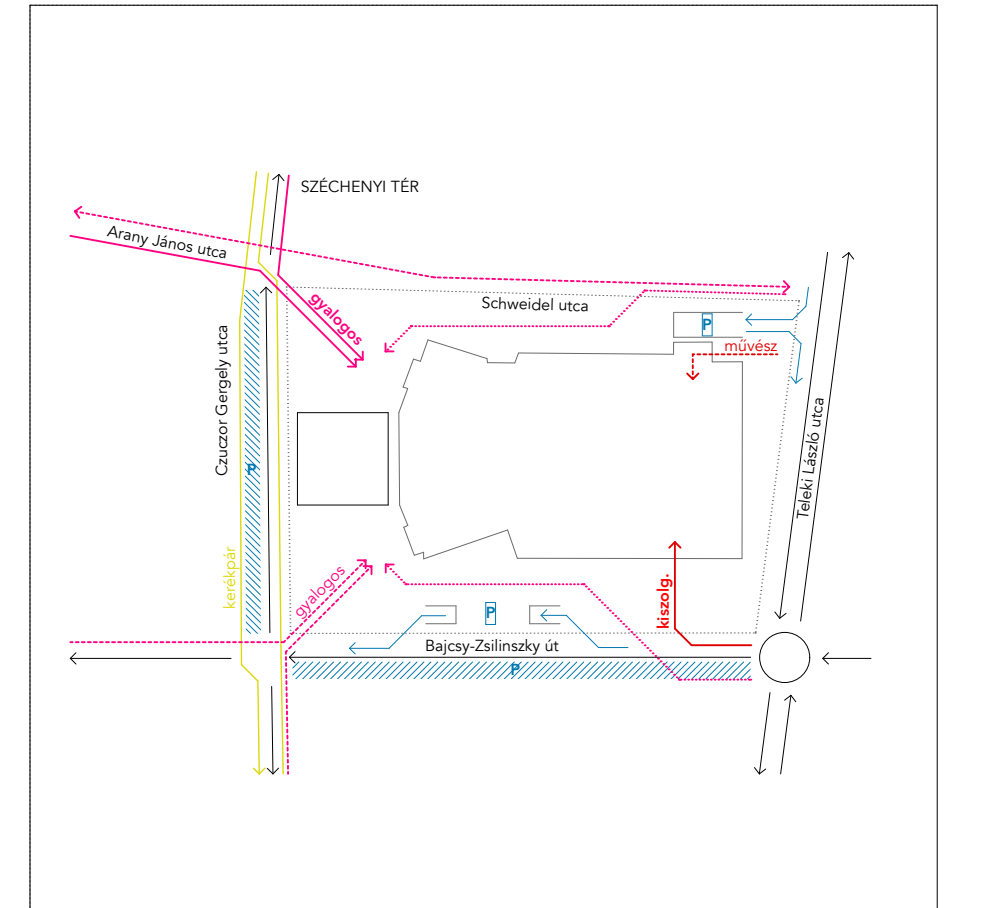
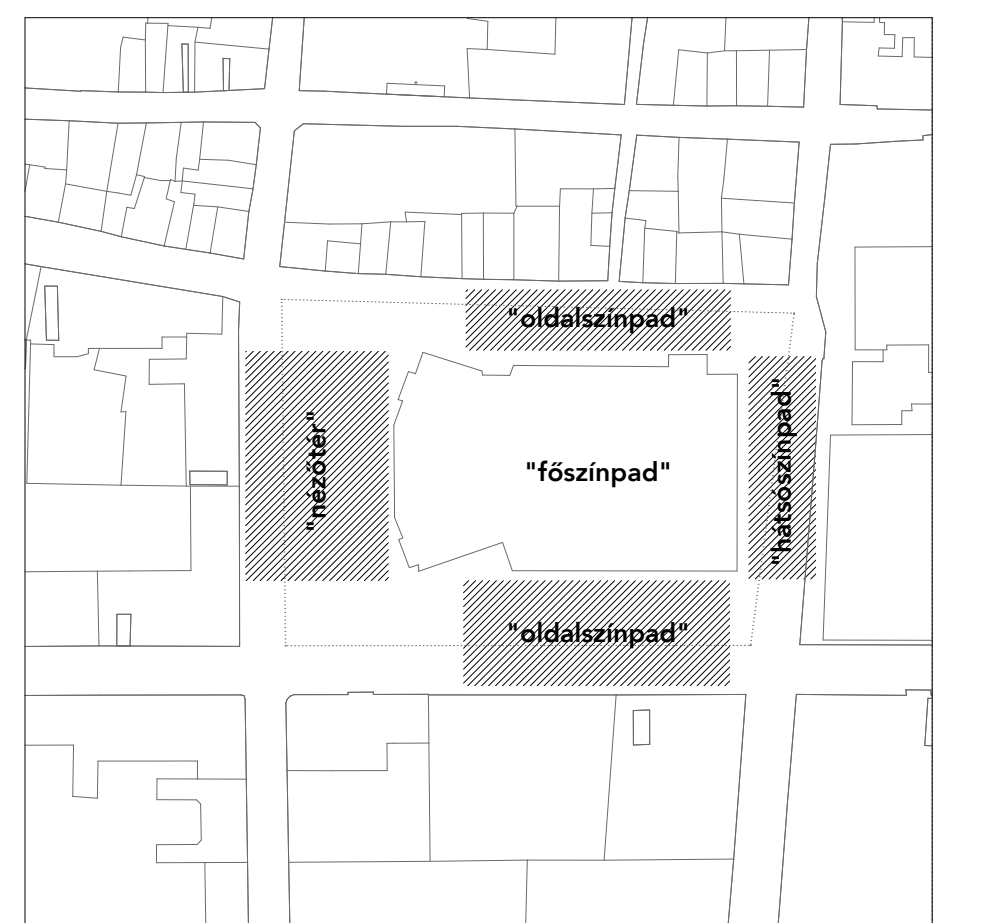


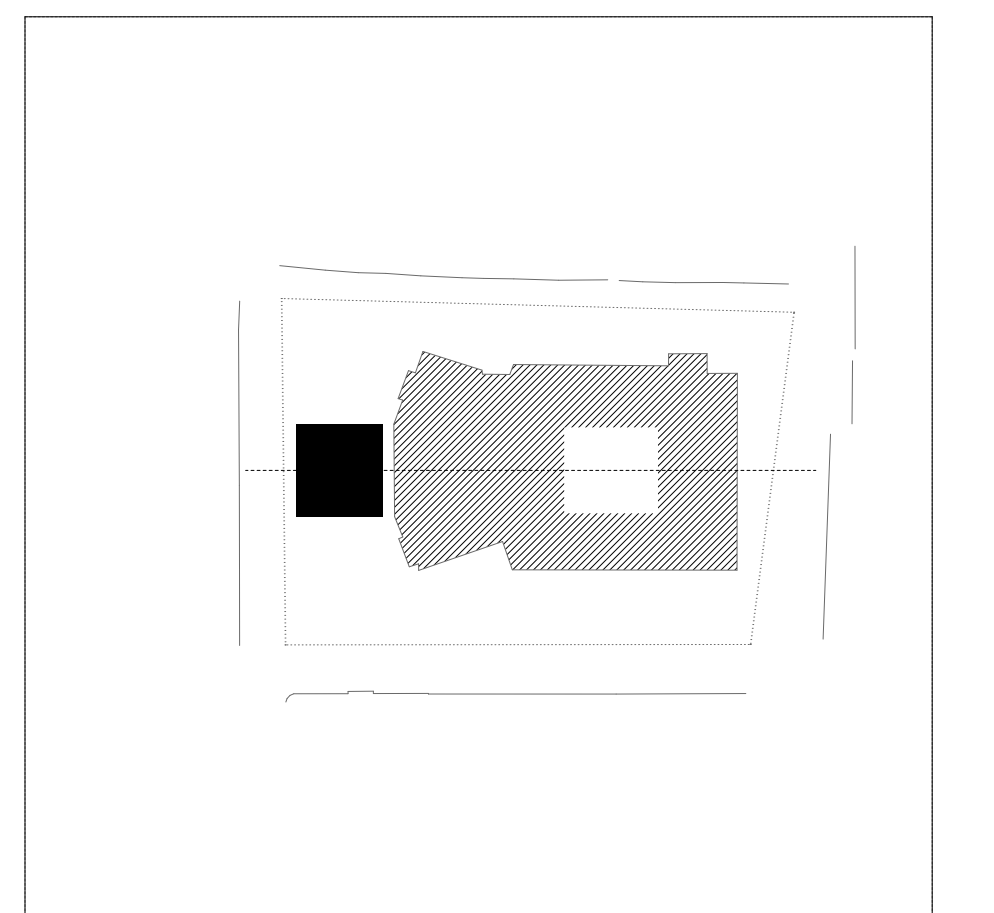
VÁROSI TÉRSTRUKTÚRA-RENDSZER



MEGKÖZELÍTÉS



TÉRFELOSZTÁS ALAPKONCEPCIÓJA



SZÍNPADOK VISZONYRENDSZERE

**Terrületemelés / Városi összefüggések**  
 A terület valójában a szűkebb értelemben vett történeti belváros peremén, az egykori várfal helyén található - a Czuczor Gergely utcára, mint a történeti belváros egyik legfontosabb tengelyére felüzdös városi terek sorában - ugyanakkor megállapítható, hogy a színház viszonylag zárt funkciójából adódóan jelenleg nem képes közvetlen környezetének működtetésére.  
 A pályázat egyik fő koncepcionális alapvetése, hogy a Dunakapu tér és a Szechenyi tér által meghatározott térsorba a színház környezete is beilleszthető legyen - mint egy alapvetően kulturális funkciójú, jól működő és élettel teli városi közter.  
 A tervezési feladat alapvető kérdése, hogy a színház jelenlegi szövetidegen szabadon álló beépítése hogyan lehet bővíthető (amennyiben ez szükséges) - illetve, hogyan viszonyulhatunk ehhez a morfológiailag szabálytalan helyzethez? A tervpályázatban lehetséges válaszként egy újabb szoliter tömeg elhelyezését javasoljuk - tovább folytatva az eredeti beépítés által már irregularisan megkezdett városi téralakítási metódikát. A tervezett bővítés önálló tömege (egyben szerves kapcsolattal a meglévő épülethez) a színház előtti - jelenleg üres - térbe helyezkedik bele és kezdi szervezni magában és önmaga körül azt. A tengelyben történő szimmetrikus elhelyezés az eredeti épület építészeti és városépítészeti állításait húzza alá - amelyek bár nem feltétlenül tekinthetők "klasszikus" állításoknak, de mára már minden kétséget kizáróan történeti mélységgel és jelentés-tartalommal rendelkeznek.

ÉPÜLETFORMÁLÁS LÉPÉSEI

