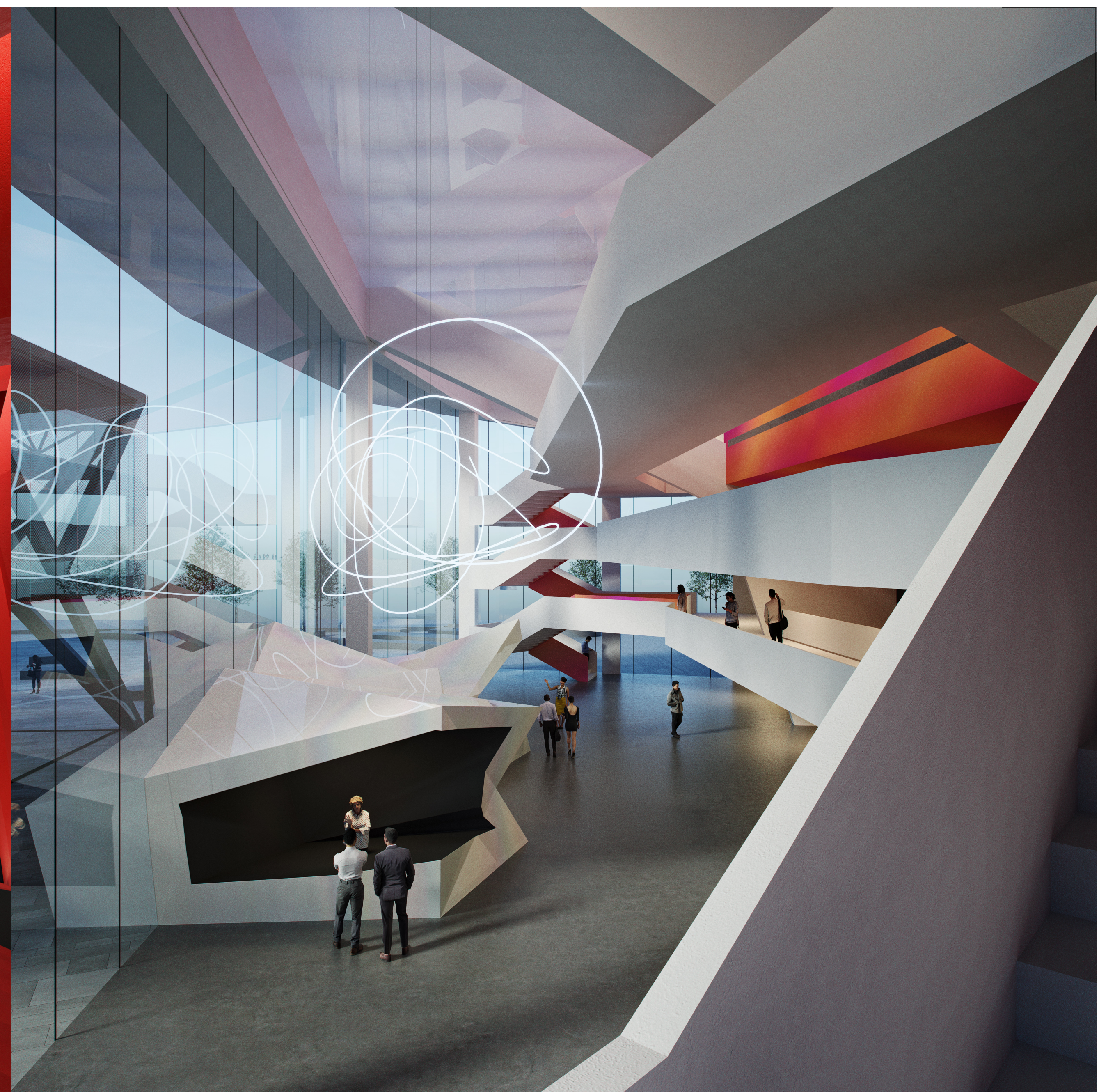
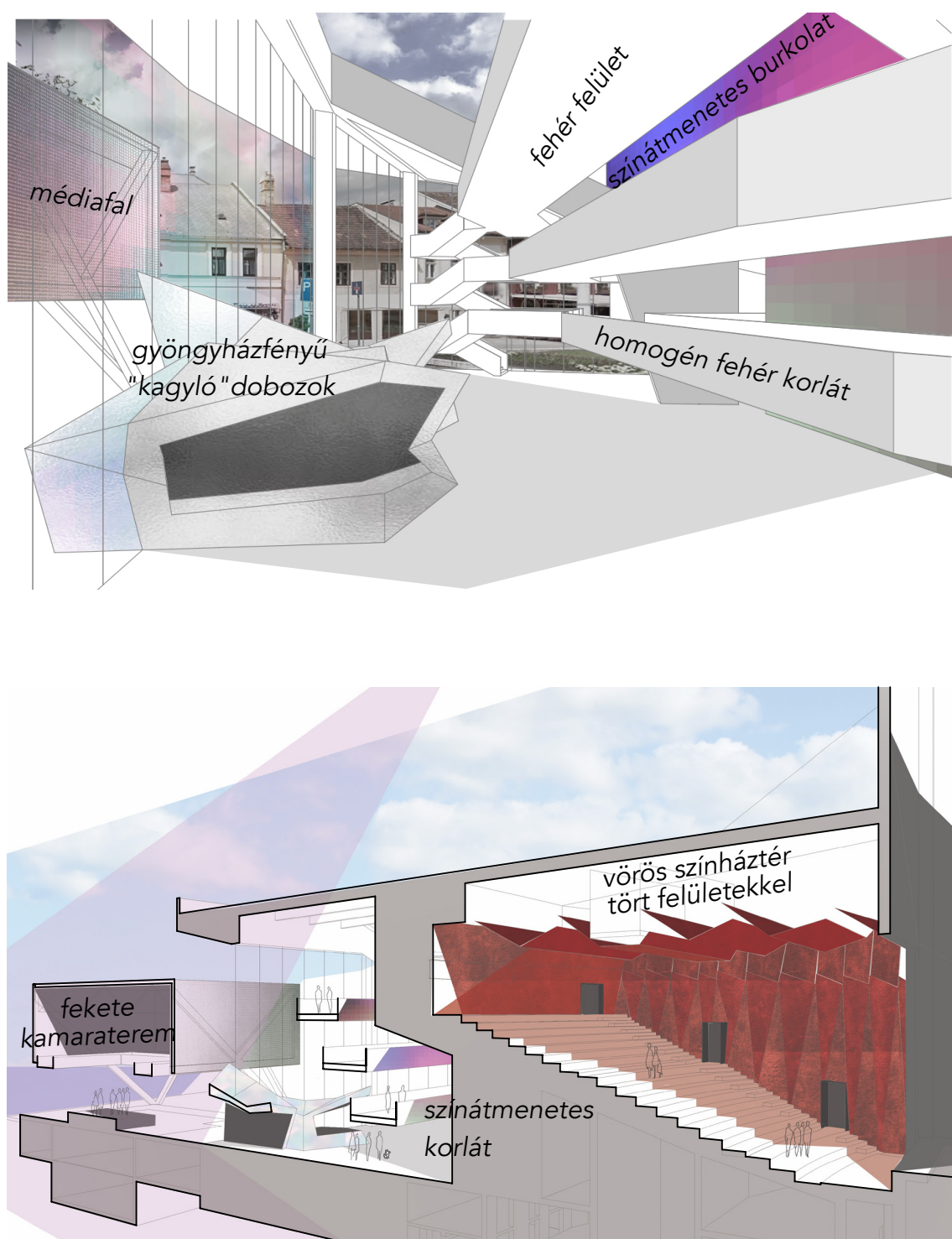




NÉZŐTÉR / LÁTVÁNY A FŐSZÍNPAD FELÉ



ELŐCSARNOK - FOYER



**KÖZÖNSÉGFORGALMI TEREK  
BELSŐÉPÍTÉSZETI KONCEPCIÓ**

**Közönségforgalmi terek**  
A színház földszinti közönségforgalmi főbejárata és az előcsarnok megközelítése a változatlanul az épület nyugati oldaláról biztosított - a környezetrendezés során új élettelt megtöltött kulturális rendeltetésű városi tér felől. Az előcsarnok tere egyaránt kiszolgálja a színház nézőterét és stúdiószínpadot is - alkalmassá téve az épületet az egyidejű, de különböző jellegű események megrendezésére. Az előcsarnok padlóiskájának egy szintbe hozása a külső térrel és a stúdiószínpad térével lehetővé teszi a flexibilis és akadálymentes használatot, megnyitva az előteret a városi tér irányába.

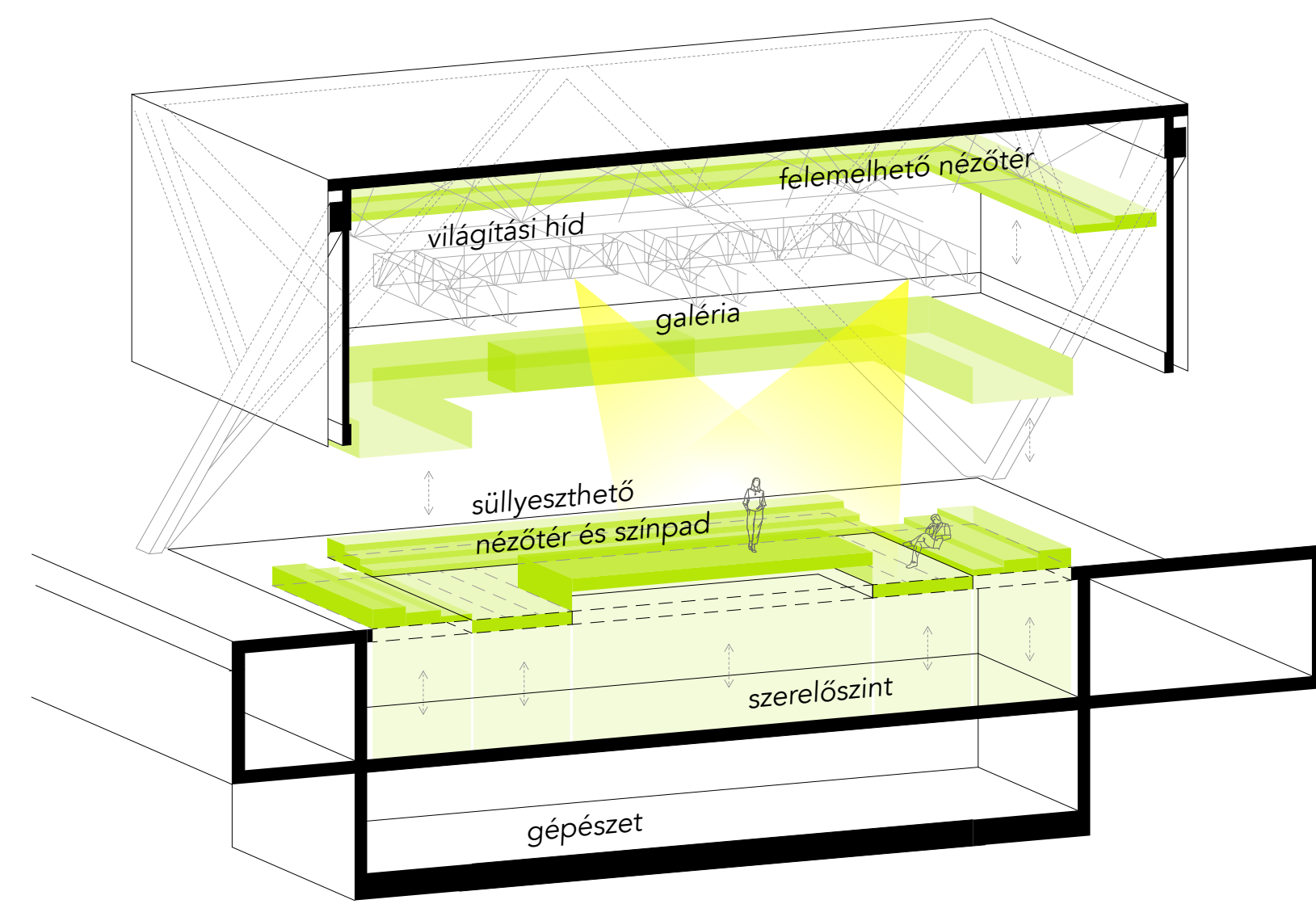
A galéria elbontásával létrejövő egységes térben a közönség számára a szükséges kiszolgáló funkciókat (ruhatárak, vizesblokkok) az alacsonyabb belmagasságú térszervekben biztosítjuk. A színház nézőtere egy a meglévő nézőtéri bejárathoz közvetlenül szintben csatlakozó új galériarendszeren keresztül megközelíthető, ahol a galériák egyben az előadások szünetében a közönséget kiszolgáló mobil búfépületeket is befogadhatják. A galériák és a nézőtéri bejáratok az előcsarnok két ellenpólusában elhelyezett új lépcsőkarokon keresztül közvetlenül megközelíthetőek.

**Nézőtér**  
A jelenlegi nézőtér téri kialakítását illetve geometriáját, bejáratait adottsággként kezeljük és változatlan formában megtartjuk. A nézőteret valamint az ahhoz csatlakozó funkciókat csak a kiírásban megfogalmazott igények mentén tervezzük belsőépítészeti és technikai átalakítani. Új és korszerű nézőtér bútorzatot valamint akusztikailag megfelelő falburkolatokat és automatizáltan mozgatható akusztikai hangvédő mennyezeti elemeket tervezzük, melyek egyben új mielőtt is jelentenek a térben. Mindezek mellett a tervpályázati kiírás szerinti egyéb igények is teljesíthetőek - mint pl. többek közt "a hangpályához bejárat készítése, a hátsó szcenikai folyosó felújítása, helyiségek klimatizálása, a nézőtérrel a színpadra való feljárólépcsők újragondolása, az oldalsó világítási ablakok növelése, a rádiós fülke vitetűfűlkévé való átalakítása és a rendezői fülke modernizálása."

NÉZŐTÉR / BELSŐÉPÍTÉSZETI KIALAKÍTÁS

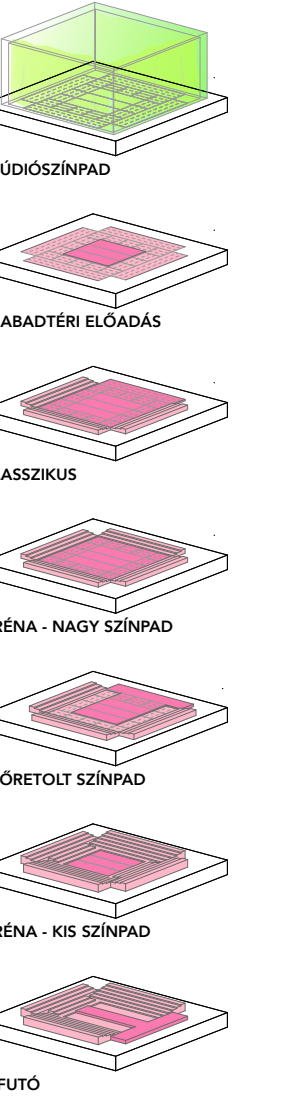


**KISFALUDY TEREM / ELRENDEZÉS, MŰKÖDÉS**



A tervezett Kisfaludy termet a színház épülete előtt, annak tengelyében egy különálló tömbben helyeztük el, amely egy teleshóp-szerűen ki-be tolató flexibilis összekötő elemet kerestük kapcsolódni az előcsarnokhoz - így áttehetően a színház egyéb közönségforgalmi tereivel is -, hogy használja annak infrastruktúráját. A térszín alatt a pince szinten állandó kapcsolatot biztosítunk a nagyszínház kiszolgáló térével, de a relatív nagyobb távolság okán a kamaraszínpadhoz önálló öltözőket, öltözőtér helyiséget, egy [előadások esetén működő] búf-pihenőteret és közvetlen raktárt is tervezzük.

A színpadhoz tervezett alsó-felső technológiai szintek teljes variálhatóságot eredményeznek. A színpadtelek alulról hidraulikus emelővel elemként szabadon mozgathatók, így mind a színpad mind pedig a nézőtér flexibilisen átrendezhető. Az emeleti technikai térből függesztett oldalfalak, függönyök és dramaturgiai valamint technológiai elemek löghathatók le, melyekből csak néhány variációt ábrázolunk az elrendezési vázlatokon. A tervezett "hyper-kamara" egyszerre tölthető be a hagyományos kamaraszínpad szerepét - miközben a környező városi térrel egybenyitott rendezvények és az újító szemléletű kortárs előadások flexibilis téri igényeit is kielégítheti.



**FUNKCIONÁLIS ELRENDEZÉS / SÉMA ÁBRÁK**

