

Helyszínválasztás

Magyarország



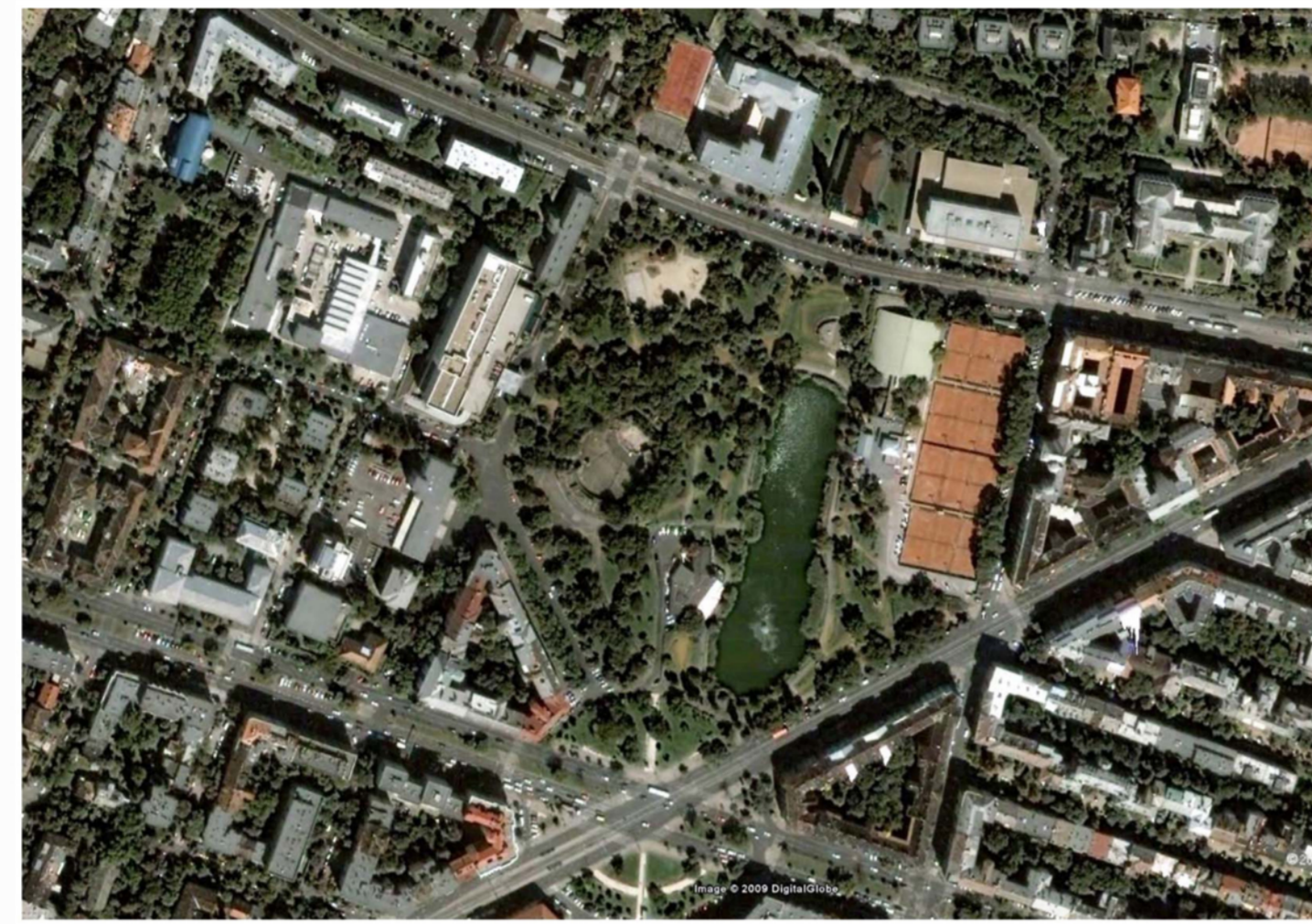
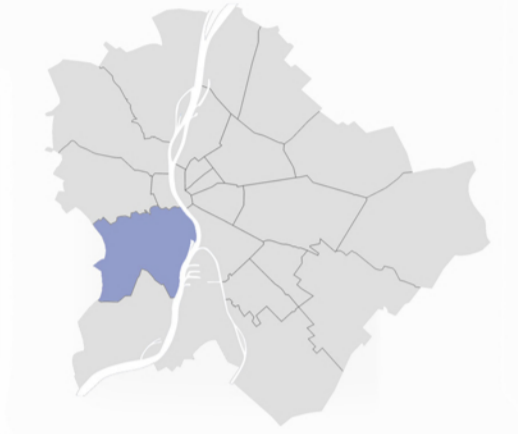
Budapest

Területe: 525 km²
Zöldfelület: 3 % (1406 ha)
Lakosság száma: 1.729.000 fő



Budapest

XI. kerület
Területe: 33,49 km²
Lakosság száma: 143.000 fő



Budapest
XI. kerület
Feneketlen-tó

Feneketlen-tó és az azt körülvevő park Budapest XI. kerületi szövetének szerves részét képezi. A tó egy több mint 4 hektáros parkban, megközelítőleg 1 hektáros területen terjeszkedik a Kosztolányi Dezső tér és Villányi út között. 1877-ben alakult ki, helyén a közelben működő téglagyár alapanyagát biztosító agyaggödör volt, amelyet a mélyítése során elért vízfolyás töltött fel. A tó mélysége 4 - 5 méter között van. A tavat kényelmesen körbe lehet járni a kialakított sétautakon, de az elfáradt látogató megpihenhet a sétányok mellett elhelyezett padokon is.

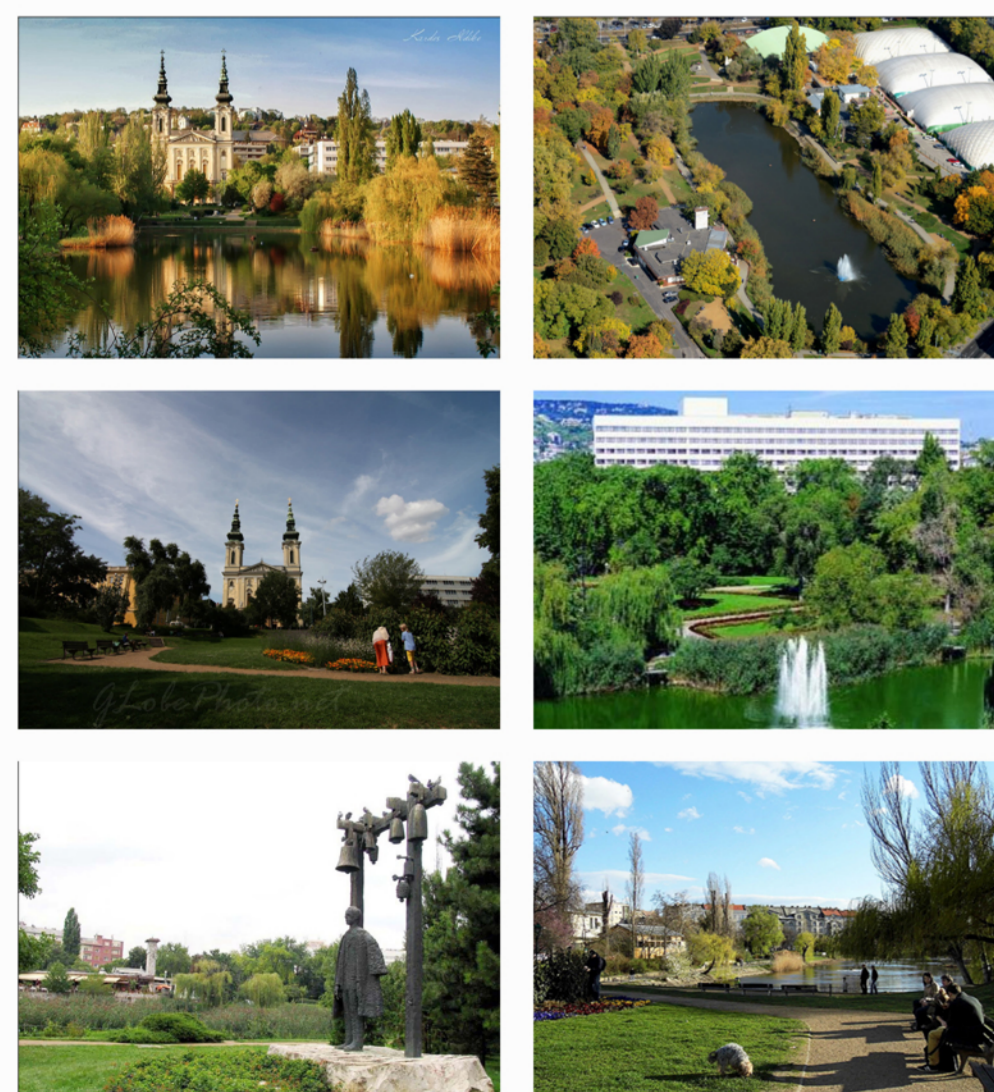
A park kialakítása

A tó környékének parkosítása 1957-ben kezdődött és itt kapott helyet a Budai Parkszínpad is. A park kialakításában részt vett a kerület lakossága is. A tó körüli park tervezője, a munkák kivitelezője dr. Mócsényi Mihály úgy nyilatkozott, hogy „Arra törekedtem, hogy „sajátos terepplasztkával, szép kilátású és intim kerti terekkel, cserjékkel, fákkal határolt pihenő- és sétahelyek alakításával fiataloknak, öregeknek örömet szerezsek.”



A jelen

A parkban minden korosztály megtalálja a szabadidő eltöltésének különböző lehetőségeit. A kicsiket játszótér várja, az idősebbek pedig a védett fák által határolt sétányokon gyönyörködhetnek a park élővilágában. A sétában és a játékban megfáradt látogatókat a Hemingway étterem egy finom ebéddel várja. Az aktív mozgást kedvelők számára a Park Teniszkлуб nyújt sportolási lehetőségeket.



A park által nyújtott lehetőségek

Pihenés



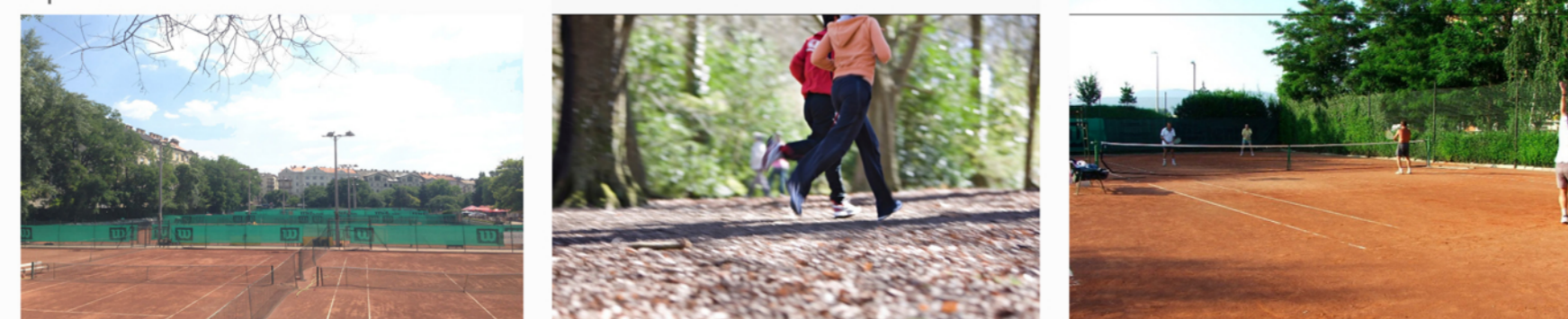
Szórakozás



Étkezés

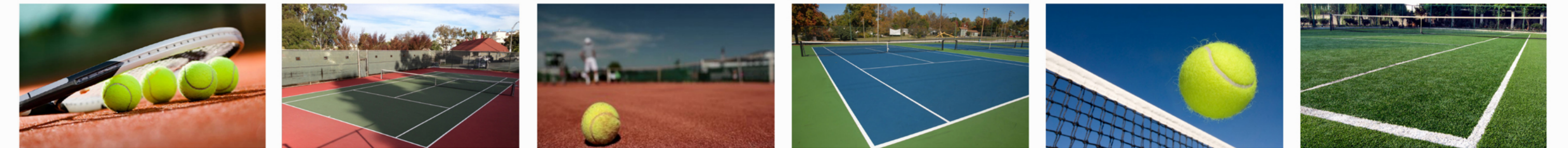


Sport

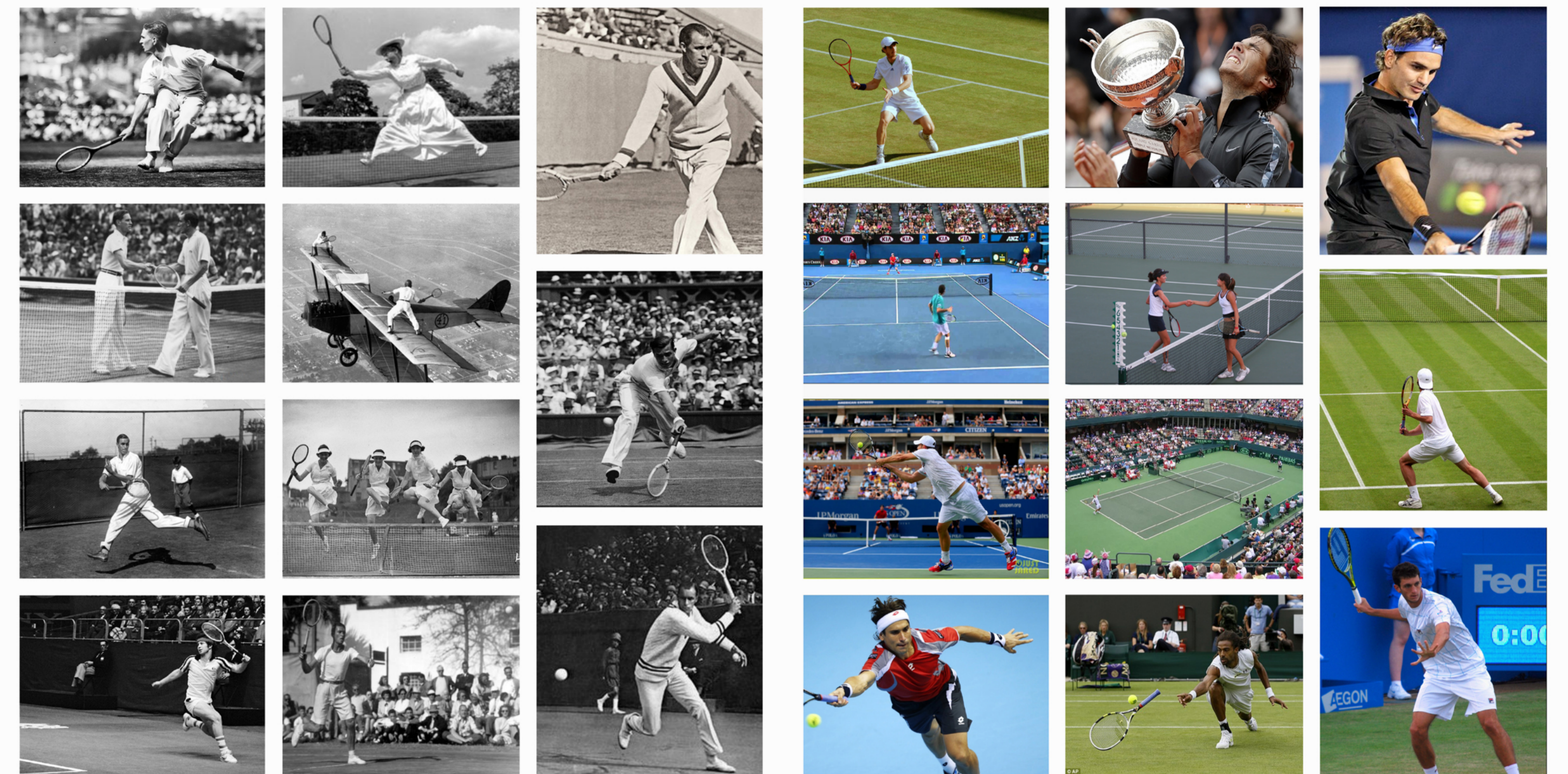


A szabadidő és a tenisz

A szabadidő eltöltésének egyik általam is kedvelt formája a tenisz. A tenisz egy francia eredetű igen dinamikus páros ütős labdajáték (jeu de paume) angolok által továbbfejlesztett változata. Az 1400-as évekre nyúlik vissza a játék kialakulásának története, azonban mai formája kialakulása az 1800-as évek második felére tehető. Ennek a sportnak már több mint 100 éve nyújt otthont a Feneketlen-tónál található Park Teniszkлуб.



A tenisz mint mozgáskultúra



A Park Teniszkлуб

Magyarországon a tenisz az 1880-as években jelent meg, kezdetben kizárólag az arisztokrata körök sportja volt. Az első magyar bajnokságot 1894-ben rendezték. 1907-ben alakult meg a Magyar Tenisz Szövetség, amelynek napjainkban is ez a klub ad otthont. 1908-ban pedig felépült a Kelenföldi Labdázó Társaság tenisztelepe a Feneketlen-tó mellett, ami a mai Park Teniszkлуб jelenlegi otthona.

Az I. világháború alatt gyakorlatilag megszűnt a teniszélet hazánkban és csak 1920 körül kezdett újraéledni. Telente a pályák a kocsolyázók számára biztosították a mozgási lehetőséget.

2003-ban vette át a rendkívül rossz állapotban lévő létesítményt a teniszkлуб mai üzemeltetője, amit kb. egy év alatt újjított fel, megtartva az épület formáját, a főbb szerkezeti elemeket.

A klubban kezdetben csak az arisztokraták játszottak, azonban később az egyre szélesebb körben elterjedt játék kedvelői szép számban léptek be a tagok közé. A magyar teniszélet néhány kiválósága (Taróczy Balázs, Temesvári Andrea, Babos Tímea) is itt folytatta az edzéseket a nemzetközi versenyek előtt.

