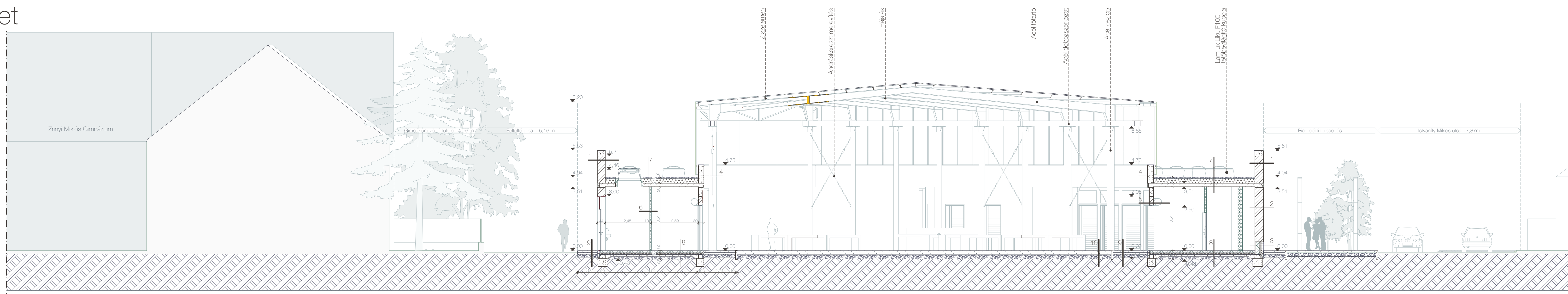
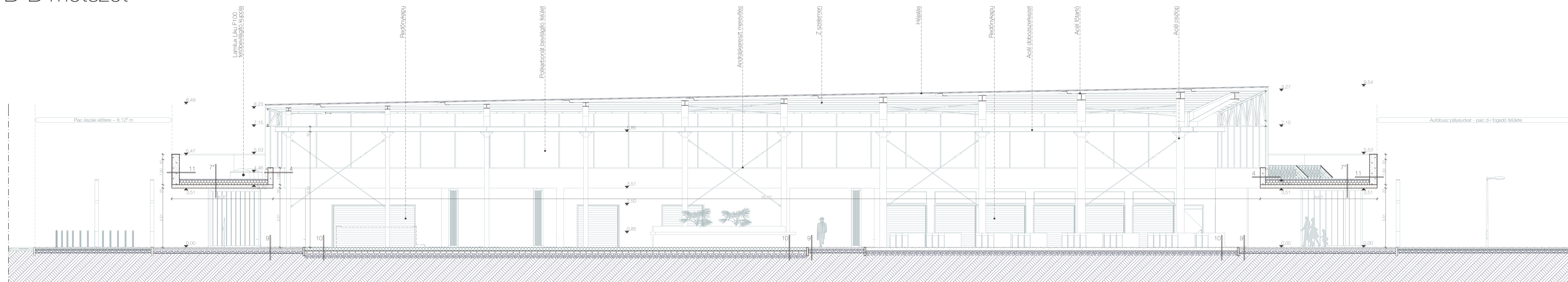


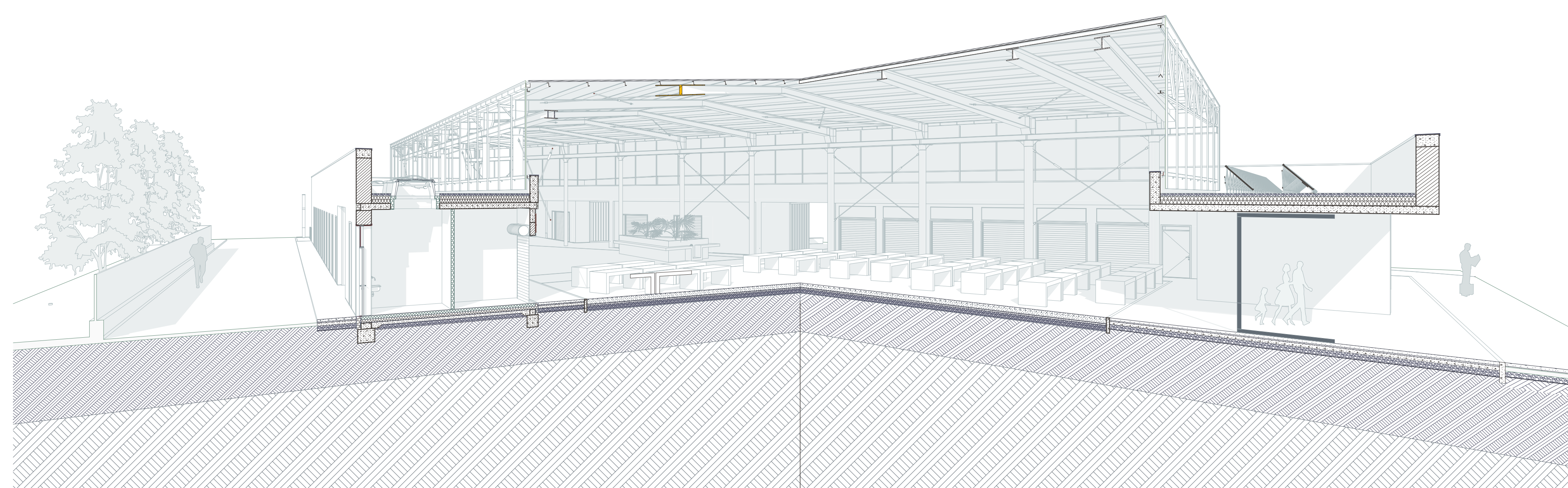
A-A metszet



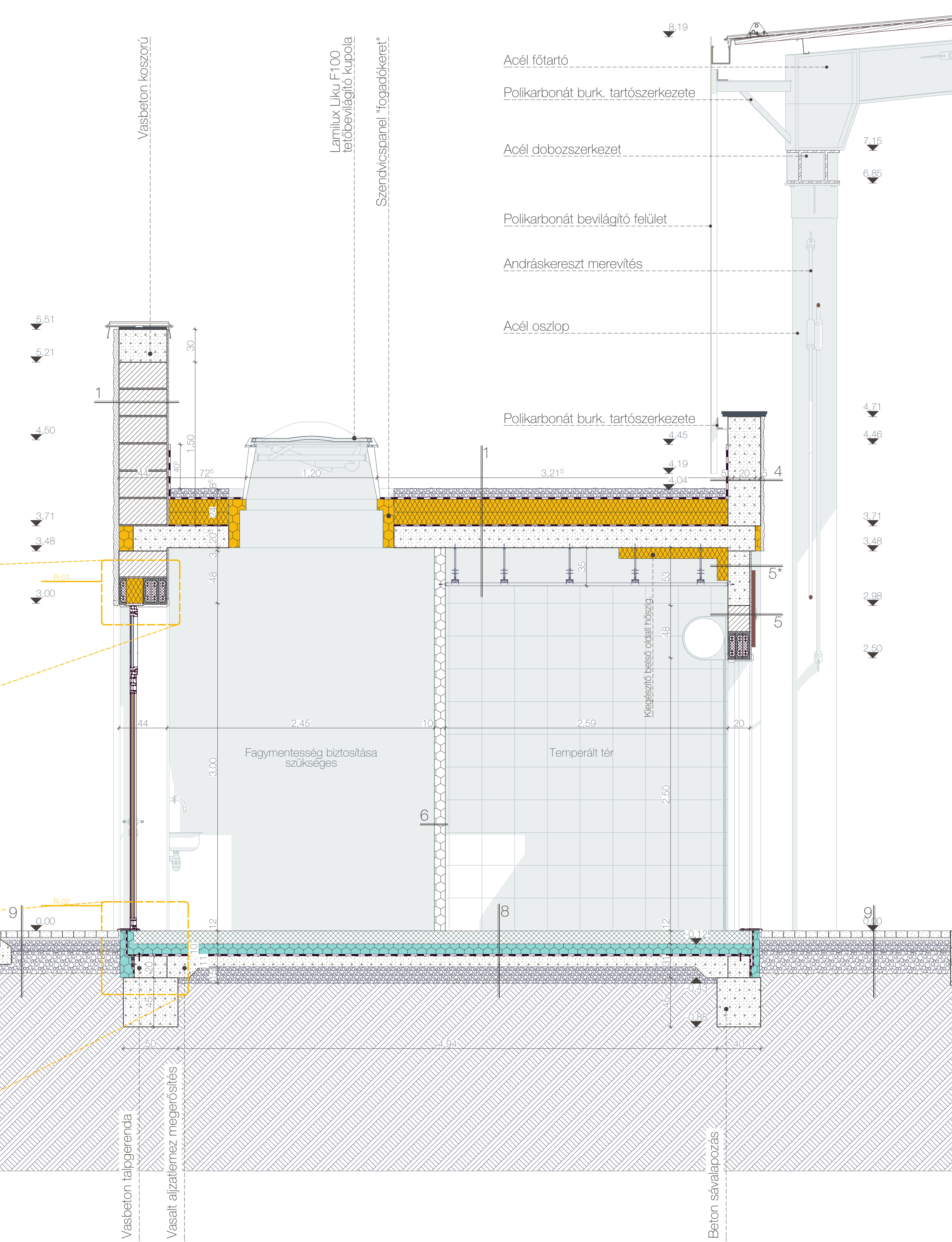
B-B metszet



3D metszet



Főfal metszet M=1:25



Rétegrendek

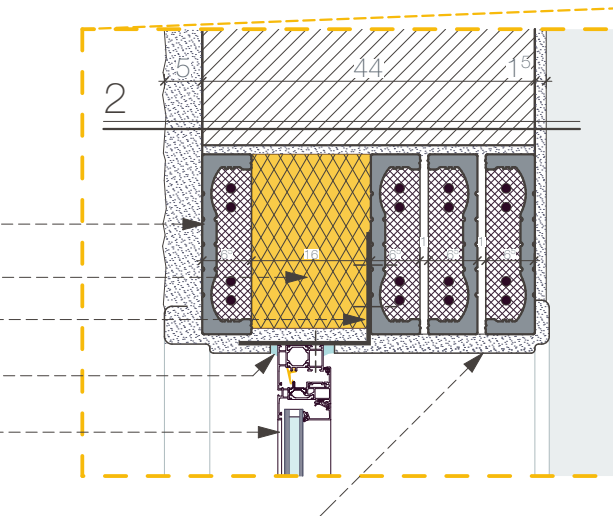
1. Rétegrend - falazott attikafal	
Külső duva struktúrájú vakolat rétegekben felhordva	5-8 cm
Porotherm 44 attika falazat	44,0 cm
Attika vakolat	1,5 cm
2. Rétegrend - külső teherhordó falazat	
Külső duva struktúrájú vakolat rétegekben felhordva	5-8 cm
Porotherm 44 attika falazat	44,0 cm
Belső vakolat - alapvakolat+simított rtg. -	1,5 cm
Glettelés	
Festés	
3. Rétegrend - külső teherhordó falazat lábazat r.r.	
Külső duva struktúrájú vakolat rétegekben felhordva	5-8 cm
Lábazati zártcellás hőszigetelés	14,0 cm
Függőleges lábazati vízszigetelés	1 rtg.
Kellőcsítés	1 rtg.
Leier Zs 30 lábazati fal	30,0 cm
Belső vakolat - alapvakolat+simított rtg. -	1,5 cm
Glettelés	
Festés	
4. Rétegrend - vasbeton attika	
Külső duva struktúrájú vakolat rétegekben felhordva	5-6 cm
Monolit v.b. attika rendszerrel szaluzva	30,0 cm
Látászó betonfelület	
5. Rétegrend - eladótér külső falazata	
Festett felület	
Külső finom struktúrájú vakolat	1,5 cm
Porotherm 20 falazat	20,0 cm
Belső vakolat	1,5 cm
Glettelés	
Festés	
6. Rétegrend - szendvicspanel térelhatárolás	
7. Rétegrend - lapostető rétegrend	
Mosott gyöngykvacs terítés	5-8 cm
Geotextília szigetelést védő rtg.	1 rtg.
Lapostető víz szigetelés	1 rtg.
Lejtést képzó, hőszigetelő rtg.	min.24 cm
Párazáró rtg.	1 rtg.
Monolit vasbeton födém	20,0cm
Glettelés	
Festés	

Részletrajzok

M=1:10

Nyílászáró beépítési szemöldök részlet

Porotherm elemmagas áthidaló
Hőszigetelés kitérés
Acél segédkeret
Tartósan rugalmas tömítés
Felületkezelte nyílászáró
Acél elvédő tok



Nyílászáró beépítési lábazat/küszöb részlet

Küszöb tartó acél elem
Küszöb
Lábazati hőszigetelés
Talpgerenda
Alaptest

