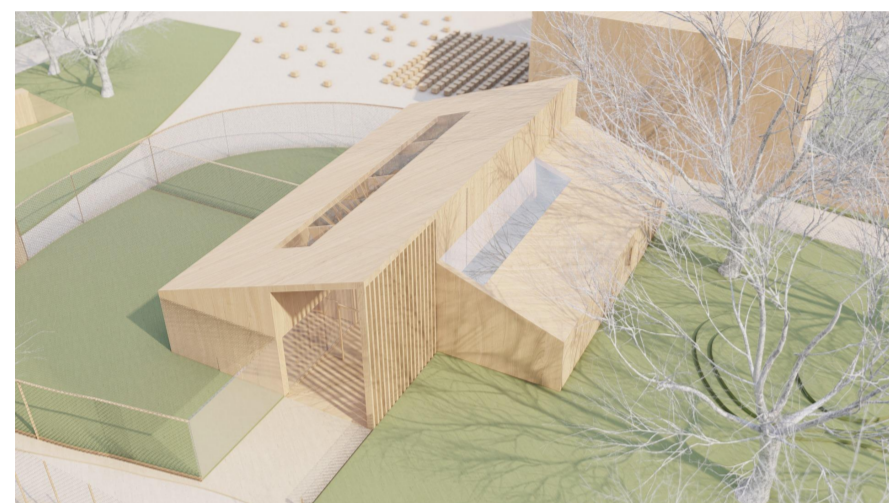


# DÉL-AMERIKA HÁZ



Az itt bemutatott fajok jól társíthatók megfelelően kialakított biotópokban, így az állatkerti séta egy újabb különleges színfolttal gazdagodik. A házat megközelítve a kapucinus majmok játékosága a könnyed, rozsdamentes acélhálós fedett kifutó magasabb térszintjein jól kiegészíti a kapibarák vizes életterét. Velük szemben két békésebb faj, a tapír és a láma osztozik egy kifutón.

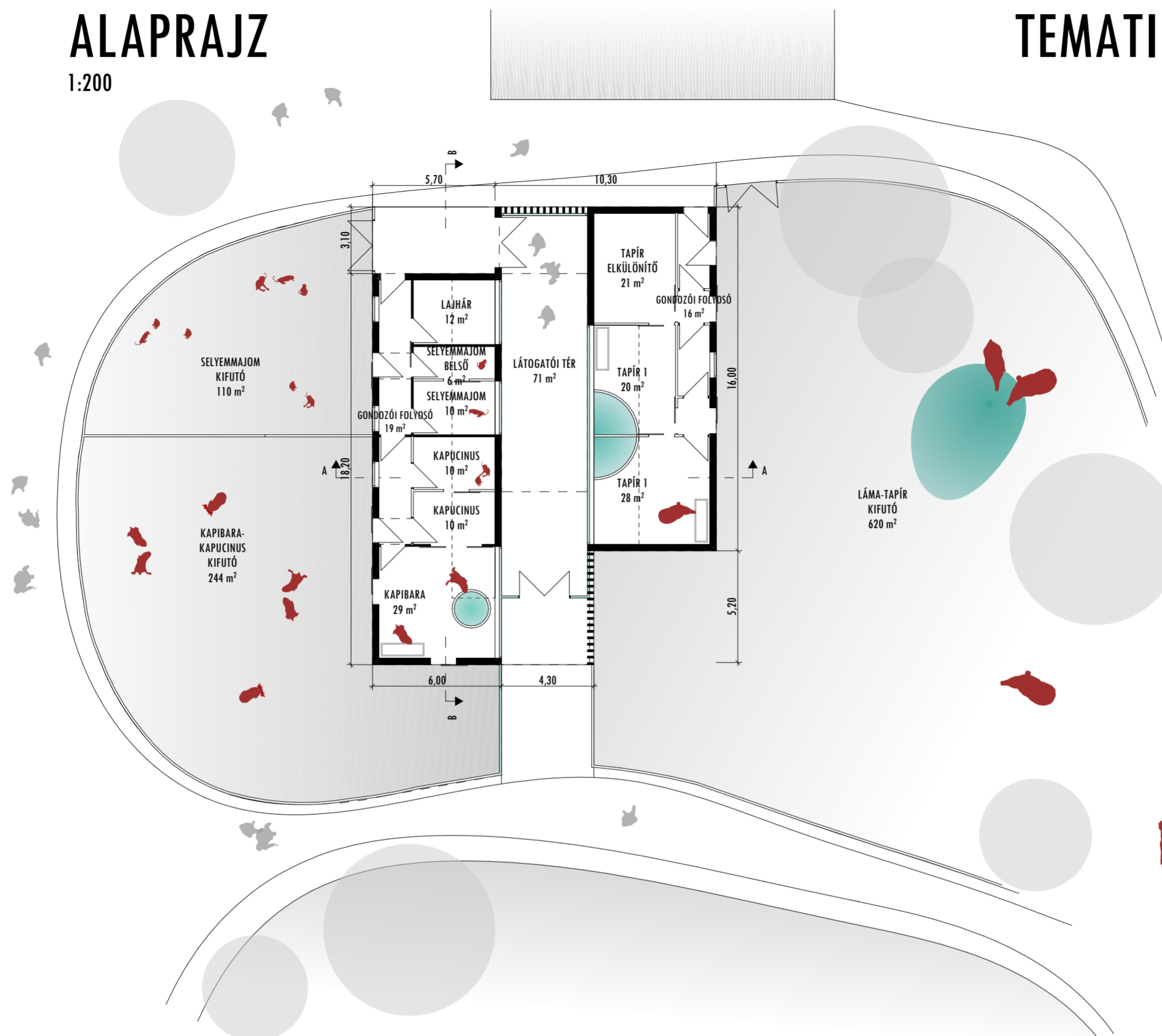
A központi látogatótér két oldalán nagyméretű üvegportálokon keresztül látható a mulcs aljzattal, farönkökkel berendezett, tetőablakkal és fűtött medencékkel ellátott tapír, valamint a kapibara és kapucinus közös belső látványtere. A tekintetet a látogatók feje fölött részben szabadon közlekedő lajhár vezeti tovább a selyemmajmok sűrűn berendezett, szintén mulcsos aljzatú, trópusi esőerdő hangulatot idéző bemutatója felé.

Mivel ezek a fajok a hidegebb hónapokban sok időt töltenek a belső terekben, minden faj esetében biztosított a megfelelő elkülönítési lehetőség és a védett gondozói kezelői terület. A jól fertőtleníthető, műgyantával borított, illetve csempézett elkülönítőkből megvalósíthatók a szükséges állatorvosi kezelések, és csökkenthető a tenyészcsoportok dinamikájához hozzátartozó szociális stressz.

NAGYERDEI KULTÚRPARK  
ATTRAKCIÓFEJLESZTÉSE **26.**

## ALAPRAJZ

1:200

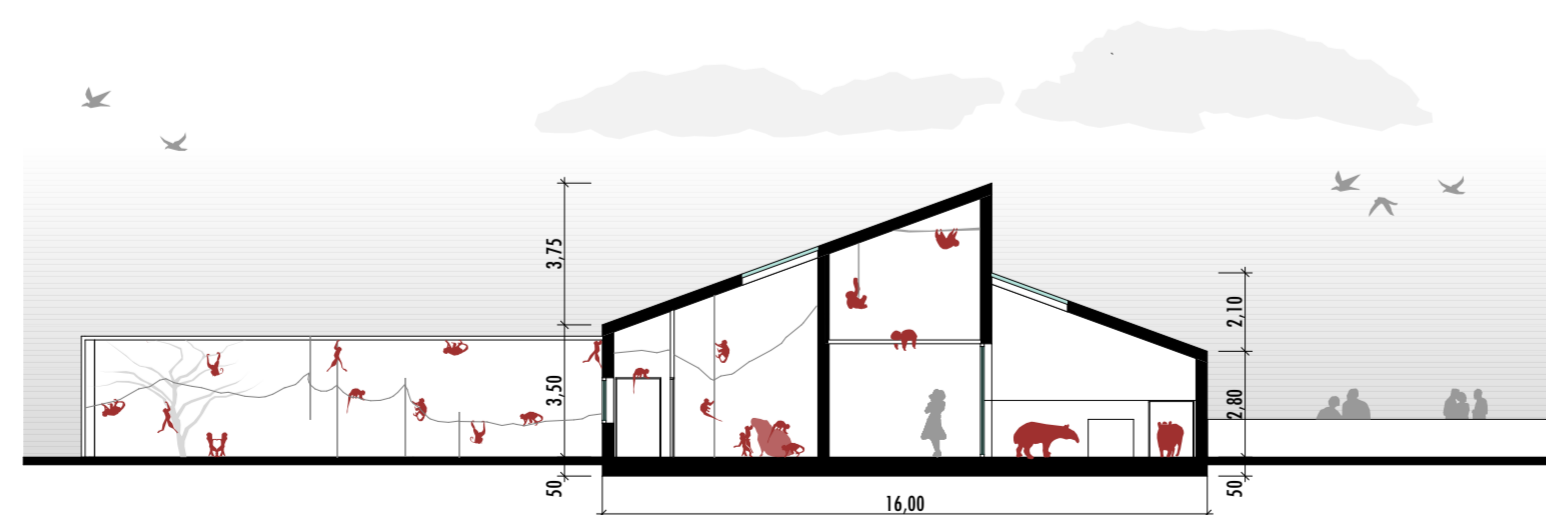


## TEMATIKA - DÉL-AMERIKA ESŐERDŐ



## A-A METSZET

1:200



## B-B METSZET

1:200

