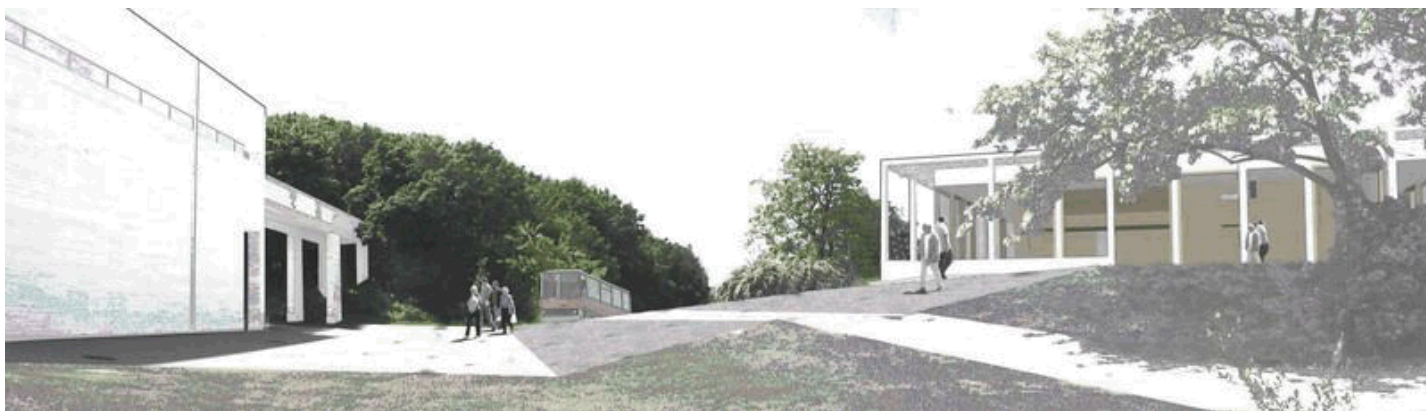


1 meglévő fogadó épület _ 2 tervezett új étteremépület _ 3 kerekpártároló és értékmegőrző _ 4 térburkolat _ 5 gyepesített aszfalt parkoló _ 6 zöld dombtelep

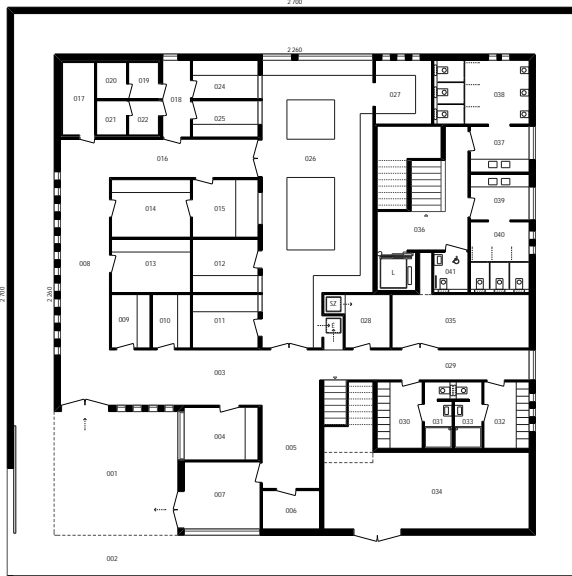


Pincszinti alaprajz

2 700

pincszinti padlómagasság
-3,00 m - 237,50 mBf

helyiségek	m ²
001 garázsági bejárat - gépkocsi beálló	33,76
002 fedett, nyitott szerviz folyósó	186,20
003 aratóvevo	31,52
004 iroda	8,55
005 gongyolgtaroló	10,56
006 takarítószert taroló	4,86
007 hulladéktraktó	11,18
008 közlekedő és diszponibilis taroló	18,63
009 kezi raktár	4,50
010 pótlaru raktár	4,50
011 hidegkonyha	7,68
012 cukrászat	7,68
013 szárazaru raktár	9,25
014 zöldésg raktár	9,99
015 zöldésg és lojás előkészítő	8,29
016 közlekedő és diszponibilis taroló	16,69
017 mellyhuto	5,10
018 előter	4,68
019 hűthűto	2,38
020 mellyhuto	2,38
021 mellyhuto	2,24
022 baromifűhűto	2,24
024 hűs előkészítő	5,53
025 baromfi előkészítő	5,22
026 melegkonyha	63,96
027 fekete mosogató	7,95
028 moséktaroló	5,25
029 közlekedő	13,76
030 személyzeti oltózo	6,58
031 személyzeti zuhanyzó, wc	4,04
032 személyzeti oltózo	6,58
033 személyzeti zuhanyzó, wc	4,04
034 szellőzőgpház	34,57
035 kazánház	16,08
036 lépcsőház - közlekedő	11,92
037 férfi mosdo	5,94
038 férfi wc	13,37
039 női mosdo	5,96
040 női wc	9,17
041 mozgássérült wc	3,04
SZL konyhai személyslift	80 x 80
ÉL konyhai étellift	80 x 80
L 8 személyes lift	

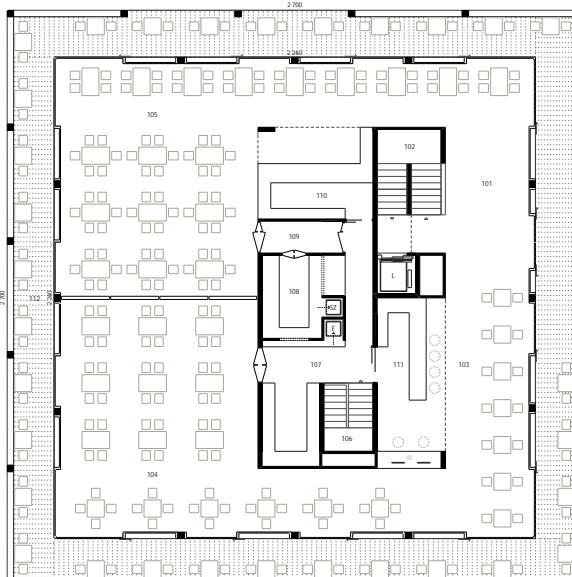


Földszinti alaprajz

2 700

földszinti padlómagasság
= 0,00 - 240,50 mBf

helyiségek	m ²
101 bejárat előter	31,47
102 főlépcső	17,66
103 teázó, kávézó fogyasztótér	67,23
104 étterem fogyasztótér	118,02
105 önkiszolgáló fogyasztótér	139,57
106 személyzeti lépcső	7,07
107 felszolgálati terület, kiadás	28,24
108 fehér mosogató	13,01
109 előter	5,85
110 önkiszolgáló pult	23,11
111 kávézó kiszolgálóterület	11,00
112 fedett, nyitott terasz	186,20
SZL konyhai személyslift	80 x 80
ÉL konyhai étellift	80 x 80
L 8 személyes lift	

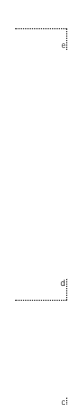
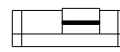
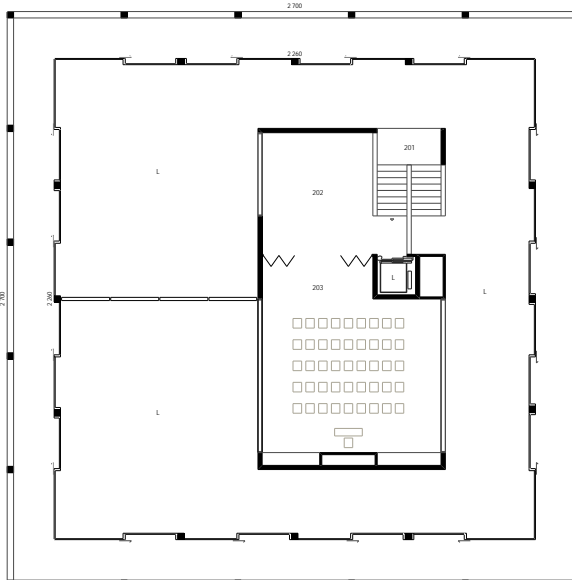


Emeleti szint alaprajz

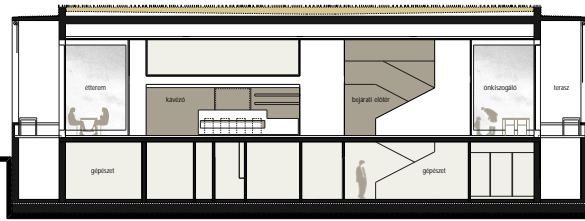
2 700

emeleti padlómagasság
+2,80 m

helyiségek	m ²
201 lépcső	14,30
202 előter	29,69
203 kiállító-, konferencia terem	70,95
L legter	



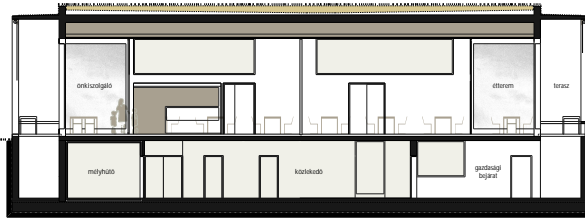
A-A metszet



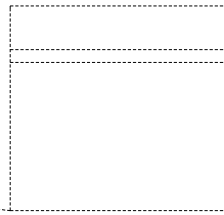
+6.00
+5.40
+4.50
+2.25
+0.00
-0.30
-1.70



B-B metszet



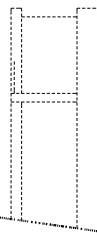
+6.00
+5.40
+4.50
+2.25
+0.00
-0.30
-1.70



C-C metszet



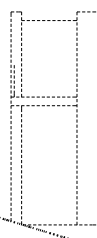
+6.00
+5.40
+4.50
+2.25
+0.00
-0.30
-1.70



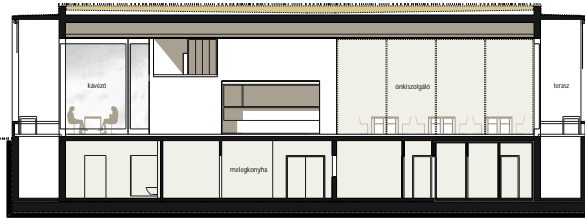
D-D metszet



+6.00
+5.40
+4.50
+2.80
+2.50
+0.00
-0.30
-1.70



E-E metszet



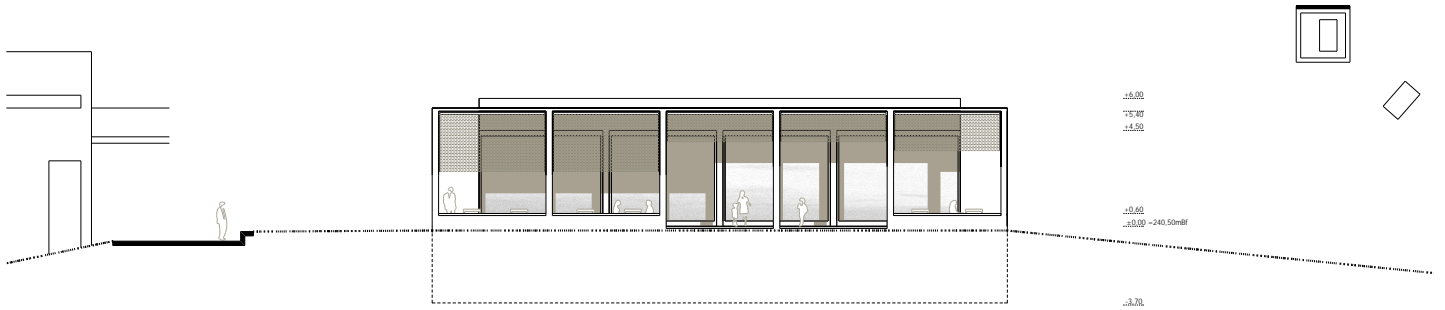
+6.00
+5.40
+4.50
+2.25
+0.00
-0.30
-1.70



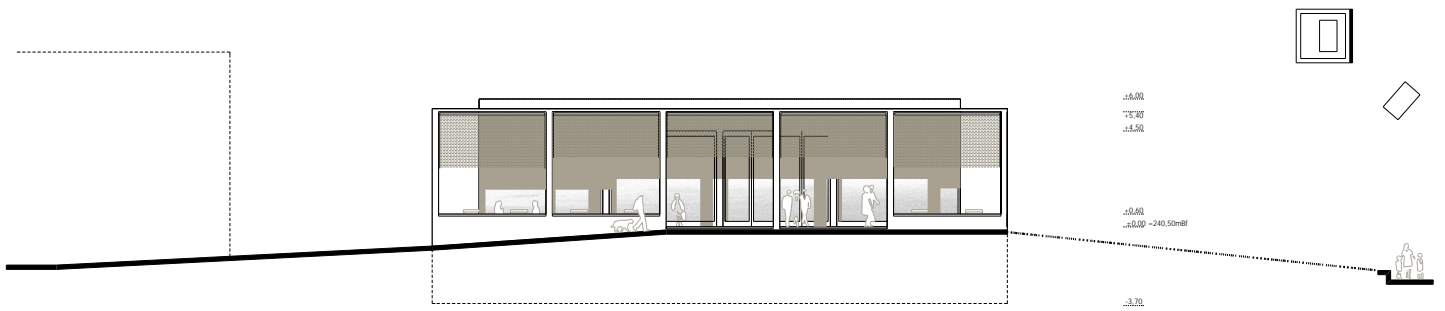
beltérben használt anyagok
 pacott keményfa deszkapadló _ pacolt fatábla falburkolat _ pacolt keményfa tokos faló hőszigetelő nyílászáró _ motorikusan leengedhető vastagszelen róló _ festett monolit almenyезet



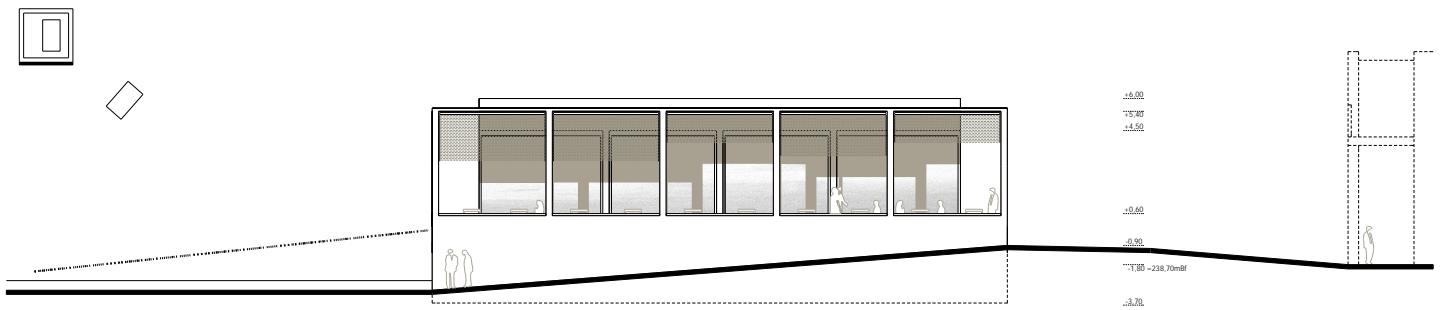
Eszaki homlokzat



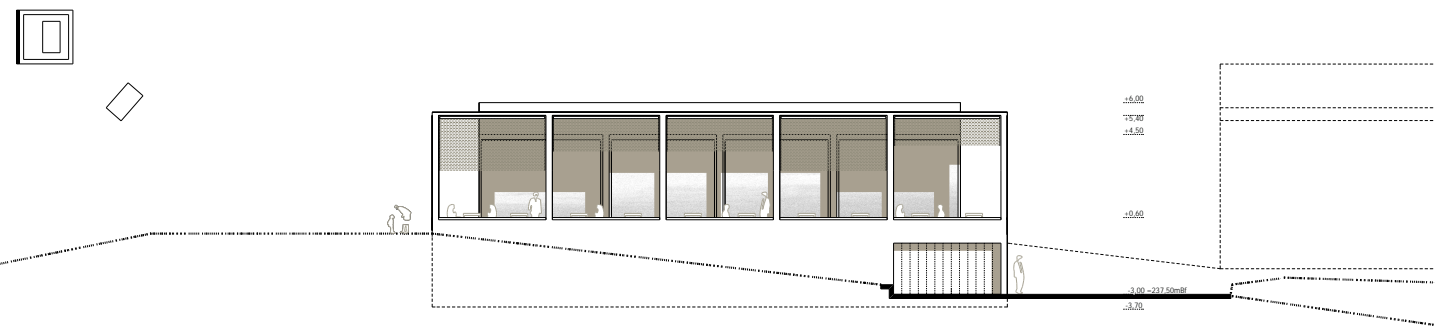
Keleti homlokzat



Déli homlokzat



Nyugati homlokzat



homlokzati anyagok

bazalkó burkolat _ színes lazúrvonatos betonfelület _ pácolt keményfa tokos toló hőszigetelő nyílászáró _ pácolt keményfa korlátkönyökítő _ pácolt keményfa deszkapadló _ motorikusan leengedhető vastagvázsón rolo _ fatöngvényel beültetett zöldföld

