

"A pécsi belváros észak-déli tengelye"
ötletpályázat

PARLANDO

variációk térre és időre



2007

P A R L A N D O

variációk térre és időre

"...Délen tudják, hogy az életnek zenének kell lennie."
Hamvas Béla: Az öt génusz

P A R L A N D O

variációk térre és időre

"A nyelv a város mellett az emberiség legnagyobb műalkotása."
Lewis Mumford

P A R L A N D O

variációk térre és időre

"A tér az ember részére a világmindenség elhatárolása, rögzítése a felmérhetetlen
egy részének, a végtelen átváltoztatása végessé, az emberfelettinek emberivé.
Bleyer györgy

közterek



Széchenyi tér

Irgalmasok utcája

Kossuth tér

Rákóczi út

Centrum tér

Nagy Lajos király útja

Bajcsy Zs. utca

Domus kert

Kálvin utca

Indóház tér

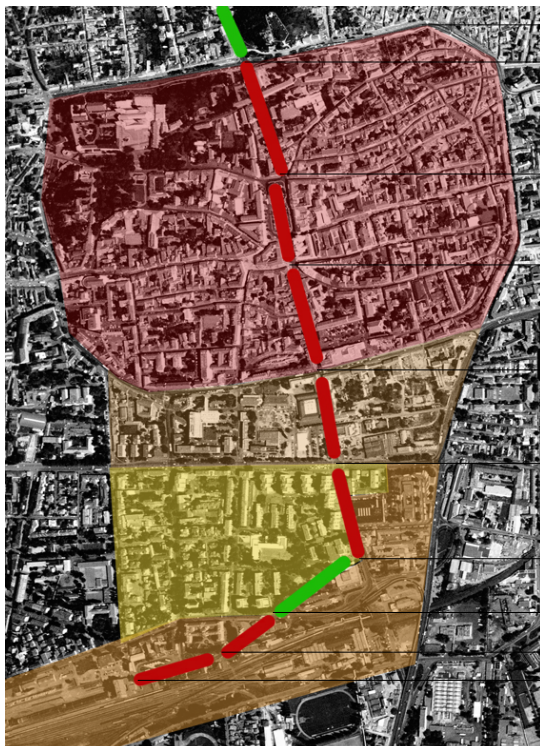
A Pécs észak-déli tengelye a város fejlődéséből adódóan különböző karakterű városrészekben halad keresztül.

A vasút kiépítésével megszűnt a tengely történelmileg létező fizikai kapcsolata a déli tájakkal, és a vasútállomás felé kényszerű töréssel vezet.

A tengely vonalvezetése, rendeltetése, vizuális kapcsolatai révén egységes, ugyanakkor természetes módon eltérő jellegű szakaszokra tagolódik.

A tengely arculatát megújító beavatkozás ezért egyaránt tartalmaz egységesítő koncepcionális elemeket és a különbségre épülő sokféleséget erősítő gondolatokat is.

zónák - szakaszok

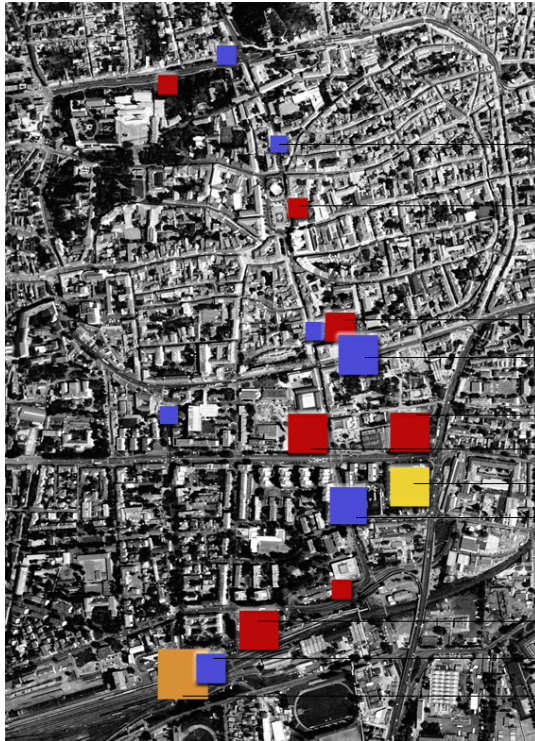


Belváros	történetiség, sűrűsödések	északi belváros
		központ
		déli belváros
átmeneti	szabadság	valós és virtuális háló
		lakó és kereskedő szövet
közlekedés	fenntarthatóság	park
		parkolóház
		indóház

A gyalogos mozgás a tengelyen aszimmetrikus; a nyugati oldal hangsúlyosabb a felfűződő terek /Széchenyi tér, Centrum tér, Domus park/ és térbeli kapcsolatok /Székesegyház, múzeumok, lakóterület, vasútállomás/ miatt is.

A Belvárosban a történeti épített és kulturális értékek a tengely "öszönös" viselkedését követelik, míg a városfalon kilépve az elmúlt évtizedek heterogén, roncsolt környezetében a tengely teljes arculatváltására, erőteljes átalakítására van szükség. Új köz-értékek megszületése kell ahhoz, hogy a tengely valóban Pécshez méltó, szerethető útvonallá váljon és megindítsa a Belváros és a vasút közti területek felértékelődését.

érkezések



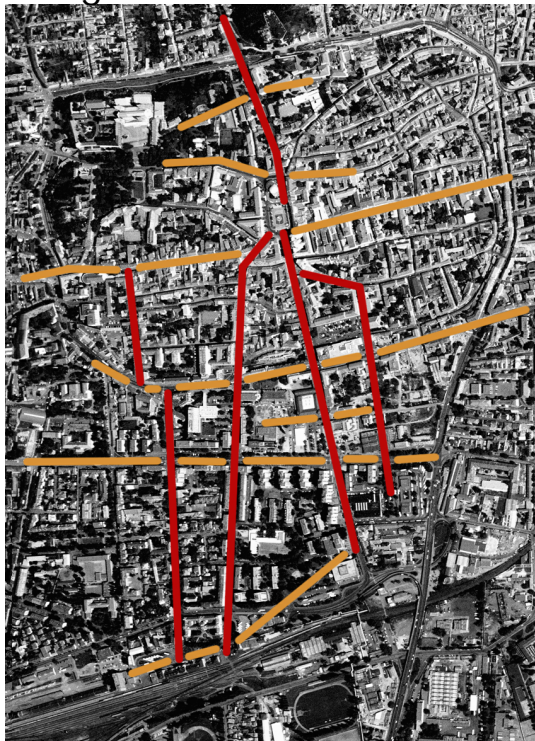
buszmegálló
Nádor mélygarázs
Kossuth mélygarázs
Skála buszmegálló
Árkád parkoló
Centrum mélygarázs
távolsági buszpályaudvar
piac buszmegálló
parkolóház
állomás buszmegálló
Pécs vasútállomás

A Pécs természeti adottságaiból is adódóan a Belvárosba érkezés elsősorban Dél felől történik. A Belváros és a Tettye oldal forgalomcsillapítása is megköveteli, hogy a déli terület képes legyen az érkezők fogadására.

- vasúttal távolról és közelről
A vasútállomásra érkezők több útvonalon haladhatnak gyalogosan a Belváros felé: a Szabadság utcán a vasútállomás épületének tengelyében, a lakóterületre tévedve a Jókai utcán át, ill. az észak-déli tengelyre vezető "átlót" használva.

- busszal távolról és közelről
A buszpályaudvarról az átalakítandó Vásárcsarnok környezetén áthaladva érhető el a tengely vagy az "Árkád" zárt belső útvonala irányít a központ felé.

mozgások

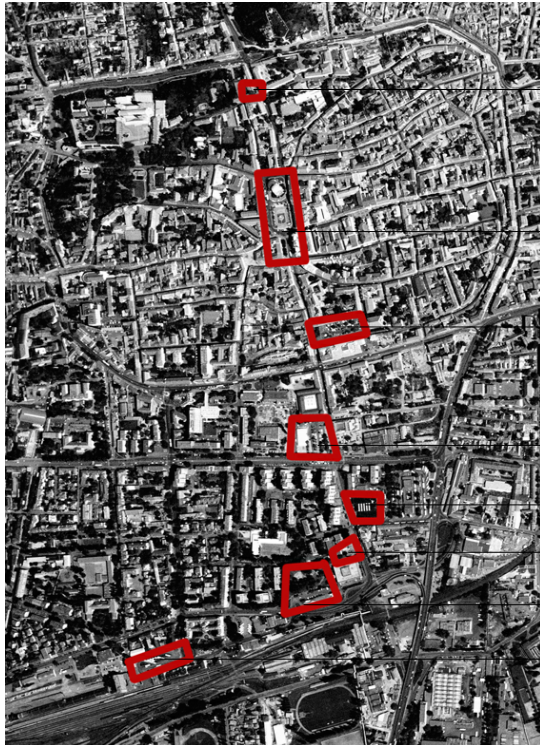


észak-déli bevezető tengelyek:
Szabadság utca -
Várady Antal utca
Jókai utca
Bajcsy utca -
Irgalmasok utcája
Árkád -
Fürdő utca
Hunyadi János utca
kereszt-tengelyek:
Indóház tér -
"átló"
Nagy Lajos király útja
Rákóczi út
Ferencesek utcája -
Király utca
Pannonius utca -
Mária utca
Káptalan utca -
Papnövelde utca

- busszal a város más részeiből
A Belváros közösségi közlekedési eszközökkel jól megközelíthető. Különböző intenzitású megállóknak vannak a területen, melyek közül a Rákóczi úti, a Piac téri és az Indóház téri a legforgalmasabb.

- autóval távolról és közelről
A gyalogosoknak vissza kell kapniuk a területet: a központban gyalogos zónák működnek, a kereszteződésekben a gyalogosoké az elsőbbség, a járdák szélesek, a közterületek kulturáltak.
A tervezési területen meglévő és létesülő parkolóhelyek a következők:
- Kossuth téri tervezett mélygarázs
- Centrum téri tervezett felszín alatti parkoló
- Árkád tetőparkolója
- Indóház téri tervezett parkolóház
- uatk mentén kialakított, fásított parkolóhelyek

köztér funkciók



északi kiskapu

agóra - főtér
eseménytér
reprezentáció

emlékhely

"bitek" tere
virtualitás

piactér

"fordító"

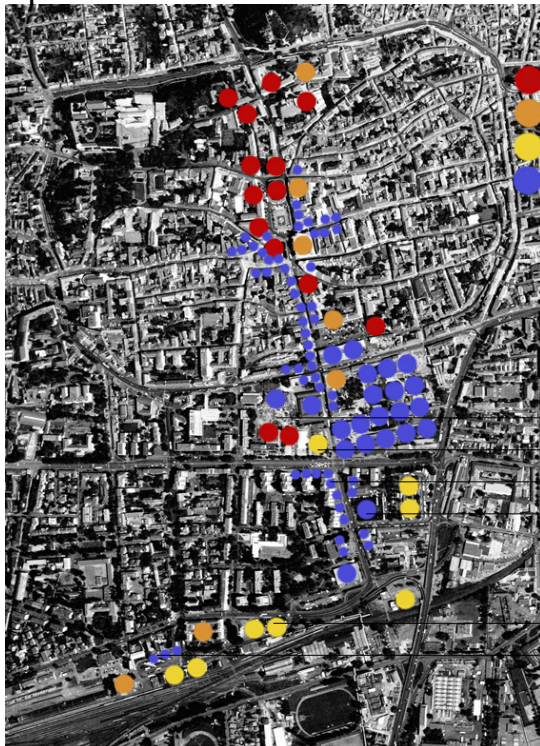
városi park

"fogadó"

A tengelyre felfűződő terek a város életében különböző szerepet játszanak.

- Széchenyi tér a város szellemi és fizikai központja, funkciója a megújult környezetben változatlanul tovább él,
- Kossuth tér parkolóból történelmi emlékhellyé, valódi köztérré válik,
- a jelenleg csak parkolóként létező Centrum tér a város izgalmas, valós és virtuális köztere lesz,
- a sűrű, működő, de igénytelen Piac tér a Vásárcsarnokkal együtt átalakul és igazi közösségi központként létezik,
- a Domus tér teljesen megújul és tengely "fordító" térként működik
- a Domus kertből városi park születik
- az Indóház tér a vasútállomás méltó gyalogos fogadó terévé válik.

épület funkciók



kultúra, oktatás
városigazgatás
mozgás
vendéglátás,
kereskedelem

új épületek

irodaház+IH
mélygarázs+WIFI tér
panelsor-rehabilitáció
új fedett vásárcsarnok

"kerekas" központ"
parkolóház
inkubátorház

A tengely mentén sűrűsödnek a belvárosi funkciók.

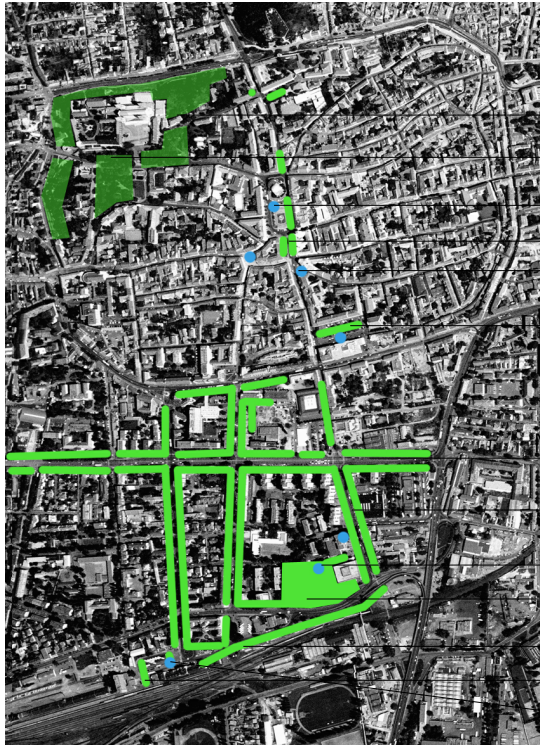
A megújuló tengely csak a vele együttműködő házakkal, földszintekkel lesz élhető.

Az új épületek is mind a velük kommunikáló köztérekre nyitottan épülnek, nem lehet többé elforduló házat építeni a Belvárosban!

A Belvárosban a belső tér külsőként is és a külső tér belsőként is él. Pécs így meglévő köztéri értékeit erősíti és elutasítja az idegen testeket...

Sűrű, nyüzsgő, déli világként létezik.

zöldfelületek: zöld és víz



- _____ történelmi kertek
- _____ Szent István tér
- _____ Széchenyi téri Kapos-kút
- _____ belvárosi új fasor
- _____ Zsolnay kút
- _____ Kossuth téri fák
- _____ Nagy Lajos kétoldali fasor
- _____ Bajcsy kétoldali fasor
- _____ vízjátékok
- _____ városi "Kanyarpark"
- _____ vasútkisérő jegenyefasor
- _____ Indóház téri liget
- _____ "vízjel"

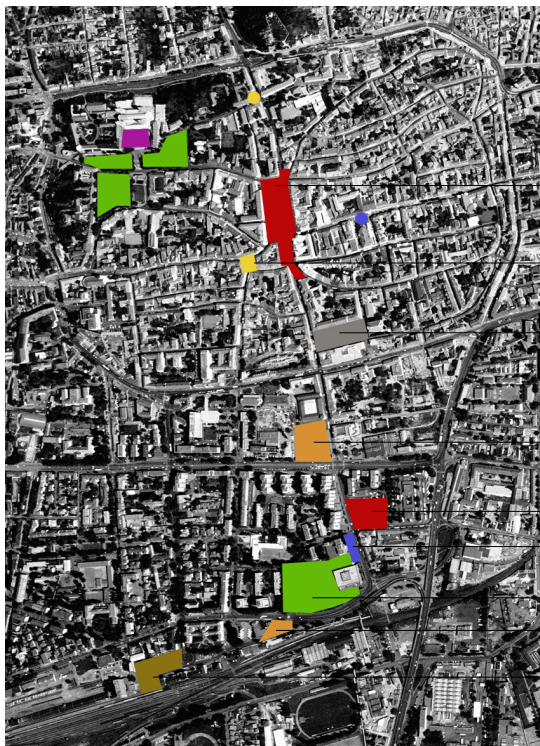
A tengely központi része történelmi városhoz méltóan épített karakterű. Itt a meglévő értékes növényeket megtartjuk, ill. új karaktert adó elemekkel /növények, víz/ egészítjük ki.

A Belvárosból kilépve a zöld az utak mentén központi szerephez jut: egyrészt segít a sok helyen túlzottan heterogén épített környezet egységesítésében, másrészt csökkenti a forgalomterhelés zaj-, levegő- és vizuális káros hatásait.

A Domus kert területét növelve létrejön a déli városrész városi parkja, a Kanyarpark, mely pótolja a jelenleg létező belvárosi zöldterületi hiányt.

A park vonzáskörzete az egész város, ill. kistérség, mivel kialakítása egy Pécsset eddig ismeretlen kortárs zöldfelületet eredményez.

tér-karak-terek



- _____ piros
- _____ sárga
- _____ szürke
- _____ narancs
- _____ piros
- _____ kék
- _____ zöld
- _____ narancs
- _____ barna

A tervezett terek karakterét a kiadott Tom Turner írás alapján /Tarkabarka terek/ osztályoztuk.

A tengely terei közül részletesen a Széchenyi térrel, a Centrum térrel, a Kanyarparkkal és az Indóház térrel foglalkoztunk. Kialakítottuk a terek "programját" és megterveztük az ehhez tartozó városépítészeti, építészeti, tájépítészeti, kertészeti arculatot. A Kossuth térre átvettük a folyamatban lévő engedélyezési terv koncepcióját.

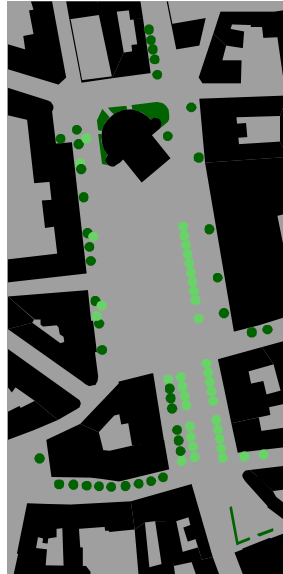
Lényegesnek az "ötletpályázat" szellemiségét tartottuk, ugyanakkor minden gondolat és terv a valóságra és Pécs Európa Kulturális Főváros megfogalmazott céljaira épül; és rövid távon is megvalósítható elképzeléseket alkalmaz.

SZÉCHENYI TÉR

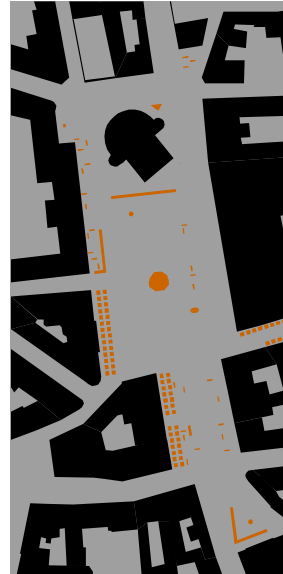
agóra - eseménytér - főtér - történetiség - reprezentáció



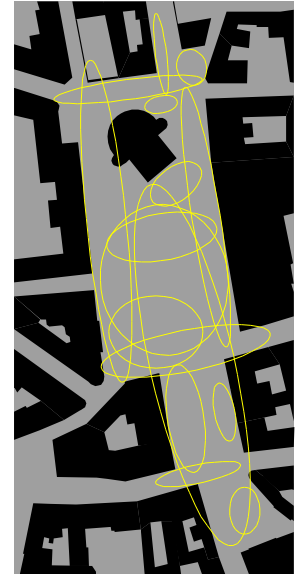
gyalogos felületek



növényzet



utcabútorok



térrészek m=1/2500

járműközlekedés: /ld.: gyalogos felületek, növényzet

- kizárólag gépkocsi célforgalom, ill. közösségi közlekedés a téren
- kétirányú járműforgalom párhuzamos parkolással a tér keleti oldalán
- járműforgalom vezetése és határolása az új nyugati fasorral
- gyalogos prioritás, emelt szintű kereszteződések
- célforgalom a tér nyugati oldalán a térburkolaton
- buszmegálló a déli térrészen

gyalogosok: /ld.: gyalogos felületek, térrészek

- a teret visszahódítják maguknak a gyalogosok
- folyamatosan lejtő, akadálymentes felület
- vizuálisan összefüggő, egységes tér
- karakteres részekből álló, flexibilis térhasználatot lehetővé tevő térrészek
- különböző méretű eseményterek a középső részen
- pihenő terek a nyugati oldalon

arculat: /ld. utcabútorok, térrészek

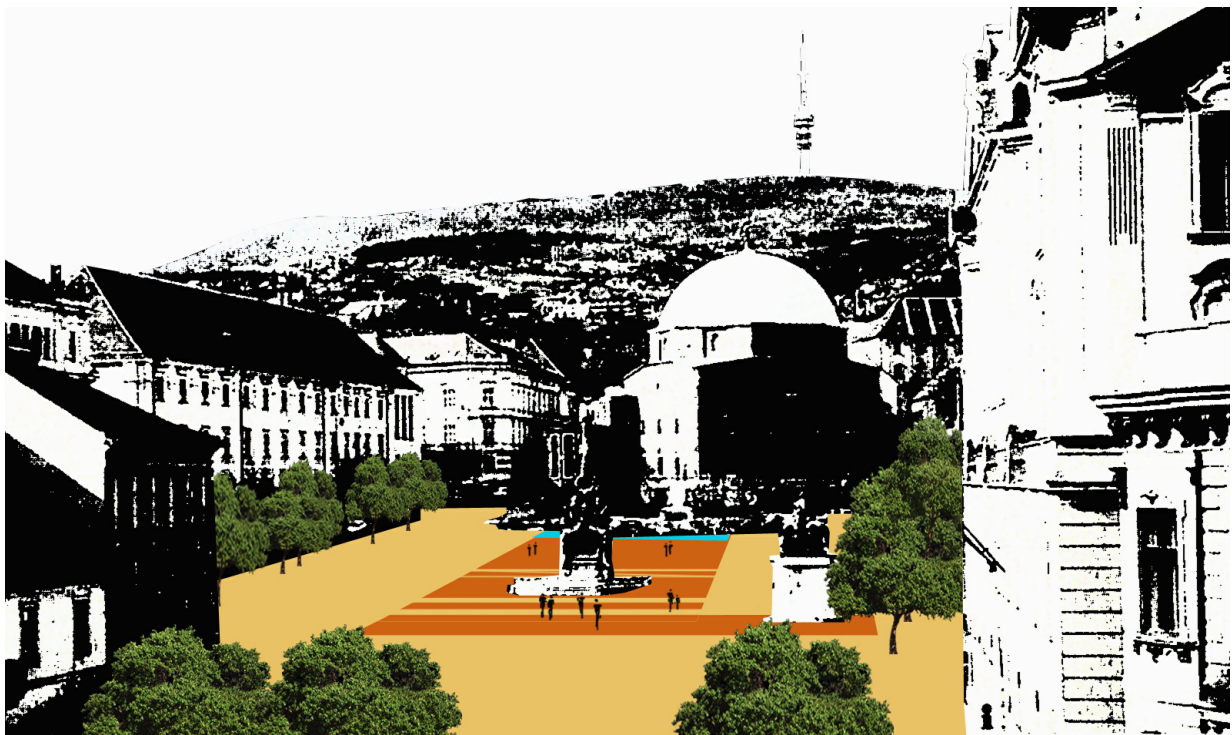
- történeti értékek kiemelése, műemléki arculat megőrzése
- elsősorban burkolt városi agóra: találkozások, események színtere
- elegancia és reprezentáció
- Szentháromság-szobor, Hunyadi-szobor, Zsolnay-kút, "templomtorony" eredeti helyén marad
- a Kaposvári forrás vize az új térképző szökőkútban jelenik meg
- természetes köburkolatok
- a jelenlegi balokányi kövek újrafelhasználása
- mai egyszerű vonalvezetésű utcabútorok
- igényes tér- és díszvilágítás

SZÉCHENYI TÉR

látványok

történetiség - szépség - harmónia

A terv tudatosan gyengíti a tér jelenlegi tengelyességét. Helyette egy aszimmetrikus egyensúlyt épül fel, mely a tér történeti adottságaira támaszkodik. "Mérhető és mérhetetlen" rend harmónikus egysége születik, mely sokarcú tér- és tömegélményből tevődik össze: a dzsámi, a Szentháromság szobor, a tér egyéb szobrai, a növényzet, az új vízfelület kúttal, a pihenőhelyek, stb., ill. a házak által határolt tér, vagy a tárgyak és emberek között létező térrészek egyaránt hangsúlyossá válhatnak a tér használatától, a látvány nézőpontjától, az időjárástól, érzelmeinktől függően.

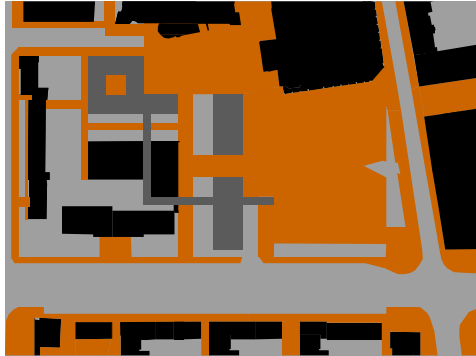


CENTRUM TÉR

PÉCS, a határtalan város

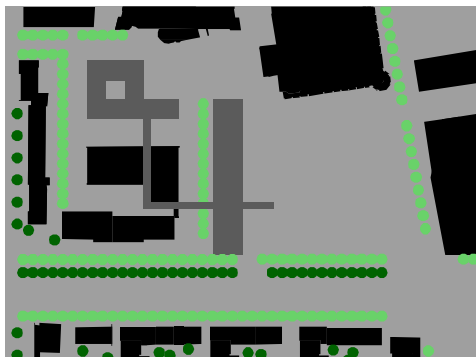
időbeli és térbeli rétegzettség - virtualitás - dinamizmus

A Centrum tér Pécs Belvárosának legnagyobb sebhelye, csak radikális beavatkozással gyógyítható...



gyalogos felületek

- járműközeledés: /ld.: gyalogos felületek, növényzet
- térfelszín alatt mélygarázs épül
 - az új épületek alatti és a tér alatti parkolók megközelítése a Nagy Lajos király útja felől történik, ezáltal a Bajcsy utca is tehermentesül
 - a Bajcsy utcában kizárólag kétirányú célforgalom lehetséges, így a keresztmetszeti kialakítás széles járdákat, parkolósávot és egyoldali fasort eredményez
 - a tömb nyugati része változatlanul működik tovább
 - a Nagy Lajos utcai forgalmat kettős fasor szűri meg a tér irányába



növényzet

- gyalogosok: /ld.: gyalogos felületek, térrészek
- a Centrum tér egy nyitott, döntött síkú gyalogos felületté alakul
 - a Bajcsy utca és a Nagy Lajos király útja felől különböző dőlésszögű épített részsük határolják
 - a tér elfordul a forgalomtól: saját világot épít magának, melybe bekapcsolódnak a tér határait adó mai épületek, az új épületegyüttesek /irodaház, vendéglátás, szálloda/, a tér berendezési elemei /torony, lépcsősor, utcabútorok, stb./
 - a tér kialakítása akadálymentes: rámpák, lépcsők, a mélygarázzsal is összekötő liftek vezetnek a felszínére



utcabútorok

- arculat: /ld. utcabútorok, térrészek
- izgalmas és ismeretlen, felfedezésre váró világ születik
 - új városi látványosság, melyet mindenki látni, érezni akar
 - az emberek előjönnek a házakból /Árkád/ és visszahódítják maguknak a várost
 - a tér teljes egészén ingyenes Internet hozzáférést biztosít a város /WIFI/, így állandóan tömegeket vonz
 - dinamikus és folyamatosan változó a tér használata, mindig megújulásra, átalakulásra kész
 - színes, vidám, fényes, határtalan
 - az alapsík és a térhatárok rögzítettek, de berendezését az aktuális használat alakítja /flexibilitás, ideiglenesség/
 - teret ad a kortárs képzőművészetnek
 - valós és virtuális találkozások helyszíne
 - a hagyományos anyagok, színek mellett megjelenik az üveg, a plexi, a fém, a fény...



térrészek

m=1/2500

CENTRUM TÉR

PÉCS, a határtalan város

Centrum tér, mely maga a város, s mégis kilép a városból, mert az itt élők adják a lelkét, de dimenziójában el tud szakadni a tértől... térbeli virtuális valóság születik...

Centrum tér, mely bár megfogható, anyagi, sosem ugyanolyan - mivel az emberek alakítják és használják - minden dinamikus, minden folyamatos változásban van: hangok, fények, találkozások, érintések, információ...

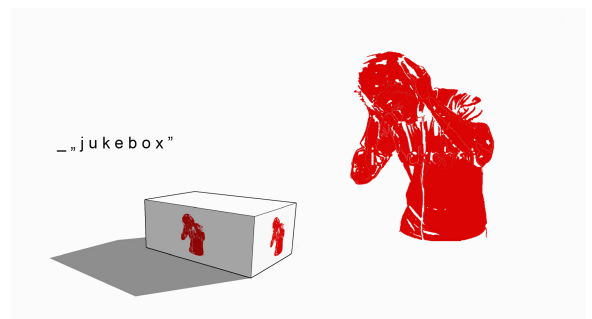
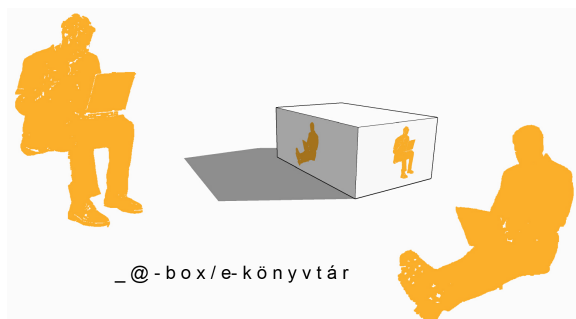
- virtuális művészet /kép, hang, mozgás - moderálva
- vetítőfal: az új épület meghatározott felülete - képek, filmek vetítése - közösségi és kulturális programok színtere
- fénnel festett illúzió: bármely határoló felületen létrehozott vizuális, ideiglenes alkotás - a pillanat szépsége
- földreflektorok: változó esti arculat, változó hangsúlyok, jelek a város más pontjai felé
- lépésérzékelő talaj: valós és virtuális mozgások - kapcsolatteremtés a város pontjai között

Centrum tér, mely kapcsolatot teremt időtől és tértől függetlenül, s mely magában rejt egy forrást egy új típusú lételemhez: az információhoz

- WIFI: a tér teljes lefedésével ingyenesen használható Internet
- üzenőfal: moderált, modern köztéri e-kommunikáció
- e-könyv / e-könyvtár: egy a térburkolatban elszórt dugaljából vagy elszórt dobozokból regisztrációval ingyenesen elérhető elektronikus könyvek, folyóiratok adatbázisa
- infopont, e-pont: hordozható számítógéppel nem rendelkezők számára kialakított Internet hozzáférés, az e-ügyintézés és az e-turizmus jegyében
- webkamera
- "story-cam": virtuális időutazás, avagy nyomon követhető Pécs történet, visszakereshető képek a város életéből - Sophianae, Quinque Ecclesiae, reneszánsz, török kor, barokk, 19. század, századforduló, két világháború közötti időszak, szocializmus, korunk...

Centrum tér, mely az emberi lét felgyorsuló folyamatainak a társadalomban már virtuálisan jelen levő elemeivel jelenik meg a térben

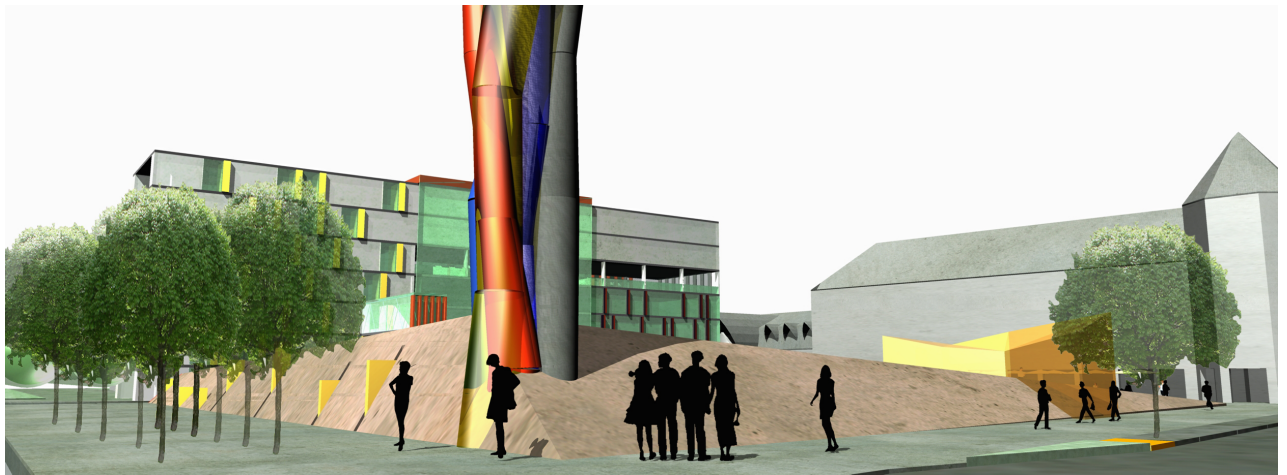
- gravírozott üveg: üvegfelületen létrehozott illúzió
- irodaházra /lehetőség szerint a számítástechnikához kapcsolódó funkció/ is "felfutó" rendeltetés és térburkolat
- billentyűzet / utcabútorok: utalás léptékváltással
- automaták: virtuális zenész, virtuális előadó, zene - tánc - vásárlás...
- "dolby surround" - erdővarázs, a teret betöltő akusztikus vizualitás, mellyel a természeti környezet is felidézhető
- boks - "jukebox": erdővarázs/hangtár kisebb léptékben, dobozokban



virtualitás, bitek városa, e-kommunikáció, elektronikus info, net, hálózat, ...

CENTRUM TÉR

látványok
PÉCS, a határtalan város



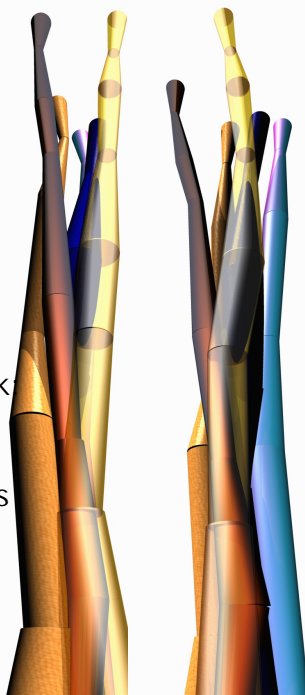
látvány a Nagy Lajos utcai kereszteződés felől



látvány a Belvárosból érkező

AZ 5 TORONY

- jelkép
- térjelölő
- fényjel
- képzőművészet
- be- és kijárat a tér alatti parkolóba
- fel- és lejáró a megemelt térre
- új magas nézőpontok
- 5 "periszkóp" segítségével a város megemelkedés nélkül szemlélhető a magasból
- a virtualitás "központja"



A határtalan város

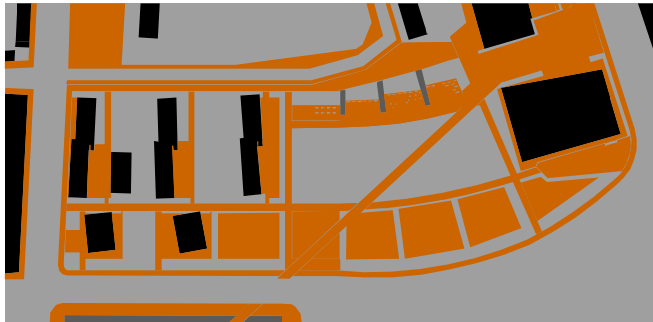
Európa Kulturális Fővárosa - Pécs 2010

Az "5 torony" a város és a programsorozat jelképe, mely térben és időben egyaránt határtalan...

- 5 - Quinque Basilicae - Quinque Ecclesiae /Pécs középkori megnevezése/
- 5 - az ember szimbóluma
- 5 - egységet, harmóniát és egyensúlyt kifejező szám
- 5 - a világ ősi elemeinek száma
- 5 - ég és föld "házasságának" száma
- 5 - emberi érzékszerveink száma
- 5 - kéz ujjai
- 5 - ... jeles

KANYARPARK

zöld - átláthatóság - nagyvonalúság - pihenőpark - játszóhelyek
tengely fordító



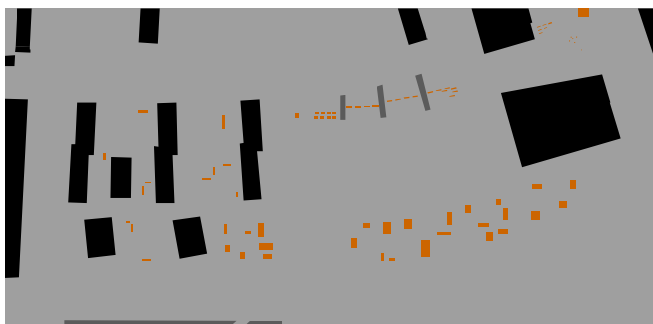
gyalogos felületek

- járműközlekedés: /ld.: gyalogos felületek
- gépkocsi forgalomtól teljesen elzárt terület
 - jelenlegi parkoló helyén is park épül, hogy városi léptékéhez, elhelyezkedéséhez megfelelő méretű lehessen a terület
 - a parkolás az utak menti fásított párhuzamos parkolósávban, ill. az új garázsházban lehetséges



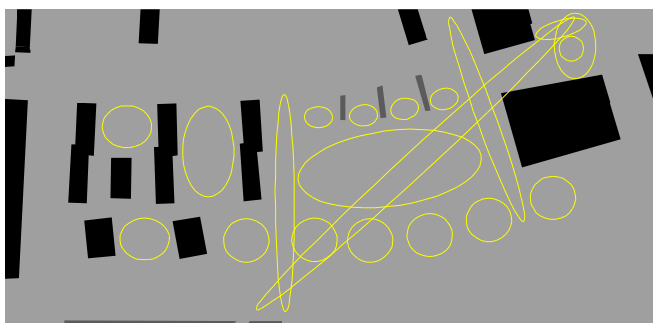
növényzet

- gyalogosok: /ld.: gyalogos felületek, növényzet, utcabútor, térrészek
- a park a gyalogosoké: sétálóké, pihenőké, játszóké
 - gyalogosfelületei egyértelműen hierarchizáltak
 - kerékpárút déli és keleti határain halad, elkülönül a gyalogosoktól
 - a park mindenkié: idősek pihenő- és találkozó helye, fiatalok és gyerekek játszótere...



utcabútorok

- arculat: /ld.: növényzet, utcabútorok
- jellegzetesen zöld karakter
 - Pécs Belváros északnyugati kertjeinek déli, mai megfelelője
 - átlátható, átjárható átlós tengelye vezeti a gyalogost
 - kapui ligetek, melyek megsűrrik a külső /út, vasút/ zajait, látványát
 - központja a meglévő növényzetet befoglaló zöld kert - pázsit



térrészek

m=1/2500

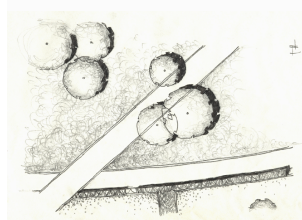
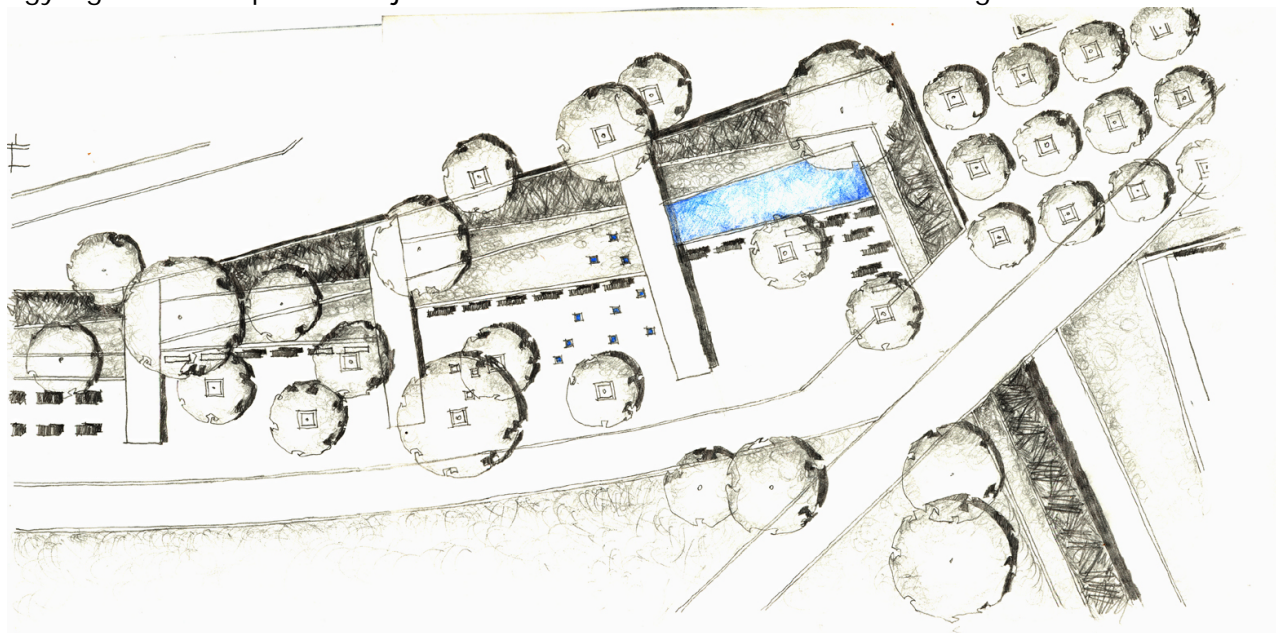
- északi és déli részei ritmizáltak: Északon teraszos kialakítású pihenőkertekre, Délen tematizált játszótérre tagolódnak
- utcabútorok is a határterületekre kerülnek
- tágas, áttekinthető, üde városi park
- utcabútorai egyszerű, ill. játékos elemek
- megvilágítása is koncepciójához igazodik: tengelye "világító sáv", míg határai árnyaltak

A Domus előtti téren a Centrum téri tornyokkal összecsengő, azokkal fizikailag hasonlóságot vállaló és virtuálisan kapcsolatban álló 3 kisebb torony /szobor/ épül. A térre vízjátékok, padok, kávézóterasz kerülnek, a bizonytalan tériséget raszteres fásítás fogja össze. A környező épületek homlokzatai átalakításra, felújításra kerülnek.

KANYARPARK

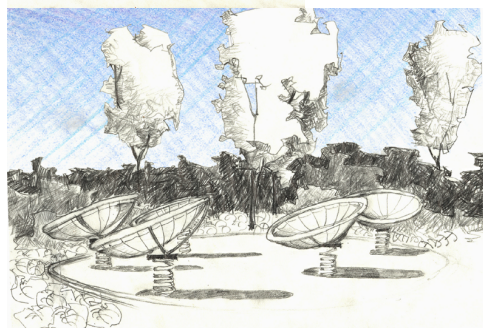
látványok

A közeli parkolóház /Kerekes központ/ megépítése lehetővé teszi a meglévő Domus park területének megnövelését, a felszíni parkolás átrendezését /út menti fásított párhuzamos parkolósávok/. Az új "Kanyarpark" - mely a jelenlegi zöldfelület idő, jó állapotú faállományát is magába foglalja - három részre oszlik: a pályákra, a pázsitra és a burkolt pihenőteraszok sávjára. A déli sáv fiataloknak és gyerekeknek szóló tematikus játszó- és sportterületeket fűz fel. Ezek sorban: "játszótér kicsiknek" /1-6 év/, az "egyensúly tere" /egyensúlyi játékok/, a "levegő tere" /hinták, kötélmászó/, a "forgás tere" / pörgő-forgó játékok/ és végül a Domus mögötti streetball pálya. A pályákat az úttól átlagosan 6,0 m széles, kiemelt cserjesáv választja el. A pályák felett nyílt, egybefüggő pázsit ad tágasságot, teret a parknak. Felületét csupán a meglévő idős fák és a parkon átvezető átlós sétány osztják meg. A park északi részében burkolt pihenőteraszok állnak padokkal, vízfelületekkel, sakkasztallal, petangue pályával. A sávot pavilonok tagolják, melyekben nyilvános wc., esőbeálló, árnyékoló, esetleg büfé kapnak helyet. A sáv észak felé teraszosan emelkedik, így a park minden irányból egyértelműen lehatárolt egységet alkot. A park "főbejáratai" a déli és északi sávban kialakított ligetek.



pázsit

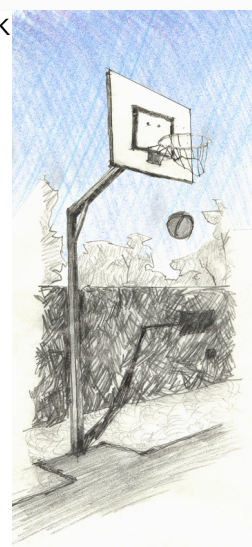
teraszok



egyensúly



levegő

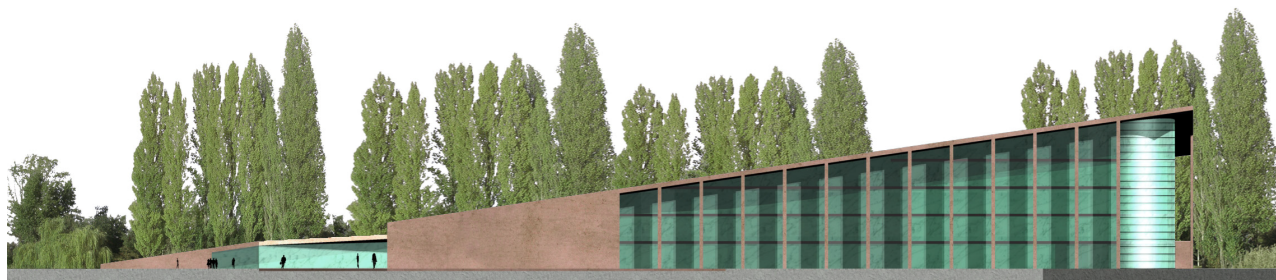


palánk

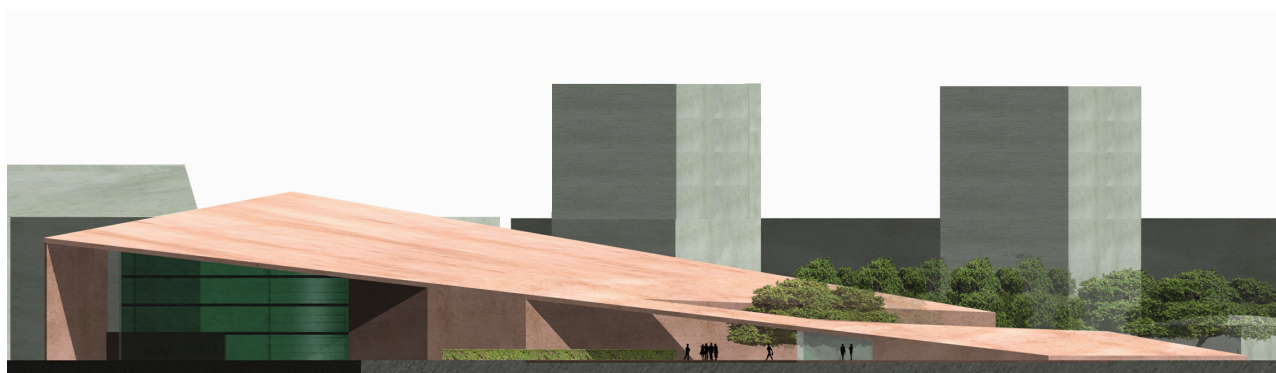
KANYARPARK

látványok

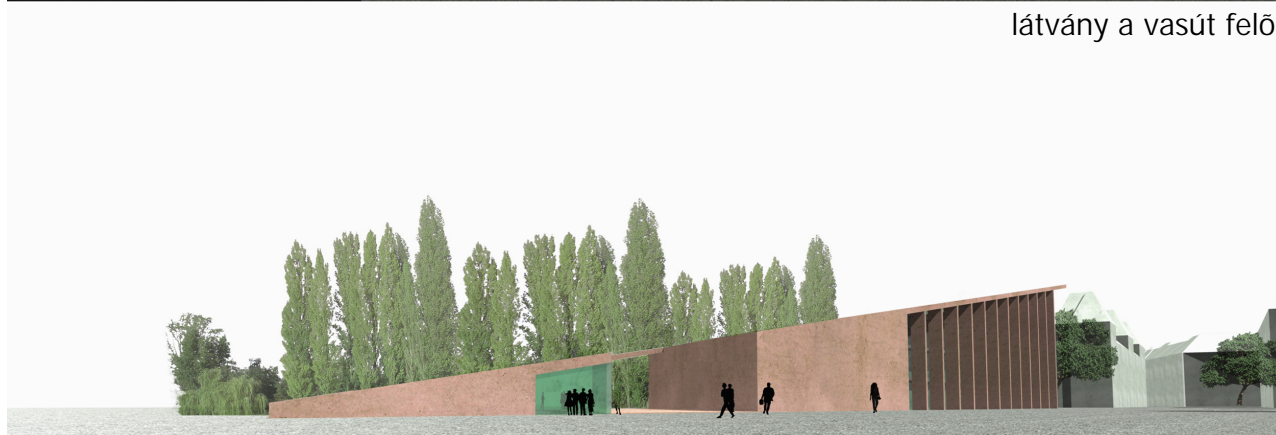
"Kerekkes központ"



Kálvin utcai nézet



látvány a vasút felől



a gyalogos tengely átvezetése a házon

A Kálvin és Vasút utcák által határolt területen, ahol jelenleg egy igénytelen földszintes épület és parkolóterület található "Kerekkes központ" építését terveztük. Ez lehet Pécs Belvárosának déli autós, kerékpáros kapuja. A telek több szinten alápincézve a város léptékének megfelelő mélygarázsra ad helyet és nyugati oldalán emeleti szintjein is gépesített parkolóház, földszintjén autószalet működik.

Az épületen, a tömbön átvezett a Belvárost a parkon keresztül a vasútállomással összekötő gyalogos tengely. A parkolóhelyekről közvetlenül ide juthatunk /kijáratok, nyilvános wc., kisebb boltok/. A város déli részéről is ide vezet a kiépített kerékpárút, ezért itt kerékpártároló és kerékpárbérlési /+görkorcsolya/ lehetőség is van. Innen indul a Belváros meghódítása.

INDÓHÁZ TÉR

intermodalitás - kapcsolatok - kezdet - vég - érkezés - várakozás

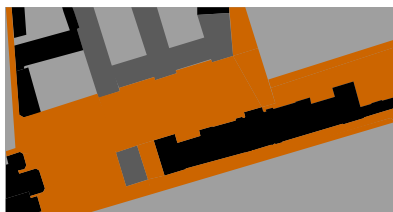
Az Indóház tér jól működő, átlátható és elegáns intermodális csomópontjává válik a városnak: vasút /Budapestre/, "elővárosi", térségi vasút /Mohács, Siklós, Szigetvár, .../, városi buszok, autó, kerékpár között választva válhatunk közlekedési eszközt.

Az Indóház tér a vasúttal Pécsre érkezők "fogadó tere". A vasútállomás átalakult használata kettős érkezést tesz lehetővé:

- a főépület nagycsarnokán keresztül lépünk ki a városba. Így közvetlenül a Belváros felé vezető Szabadság utca fásított útvonalát látjuk. Ezt a látványt a terv megtartja, ill. felértékeli.
- a sínek felől az Indóház terere érkezünk.

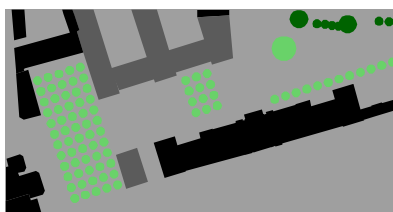
Az Indóház tér zárt gyalogos felületté alakul. Északról az új beépítés, keleten és nyugaton raszteres, ligetszerű fásítás határolja az így definiált szabályos, tágas, téglalap formájú teret.

A tér díszburkolatát vízjáték és az új épület terere nyíló vendéglátó helyiségeinek teraszai bontják meg. A peron felőli ligetben a tér folytatásaként padok állnak, itt várhatnak a vonatra vagy egymásra az emberek.



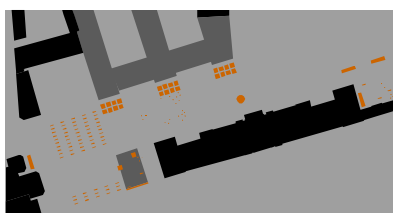
gyalogos felületek

- járműközlekedés: /ld.: gyalogos felületek, növényzet
- a téren megszűnik a buszvégállomás
 - a Szabadság utca tengelyében a körforgalom megmarad, de központjának keresztmetszete leszűkül
 - a tér keleti része a forgalomé: a pályaudvar könnyen megközelíthető tömegközlekedéssel és autóval egyaránt
 - az utak mentén kialakított párhuzamos parkolók, ill. a közeli új parkolóház /ld. Kanyarpark/ biztosít az utazóknak parkolási lehetőséget
 - a főépület előtti térrészen taximegállók és rövid idejű megállók vannak



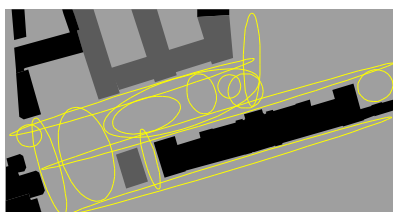
növényzet

- gyalogosok: /ld.: gyalogos felületek, térrészek
- a tér nyugati része összefüggő gyalogos felületté válik: a tér mérete és kialakítása Pécs léptékéhez méltó megérkezési helyzetet eredményez
 - keleti részén széles járdák teszik lehetővé a biztonságos gyalogos mozgásokat



utcabútorok

arculat: /ld. utcabútorok, térrészek



térrészek

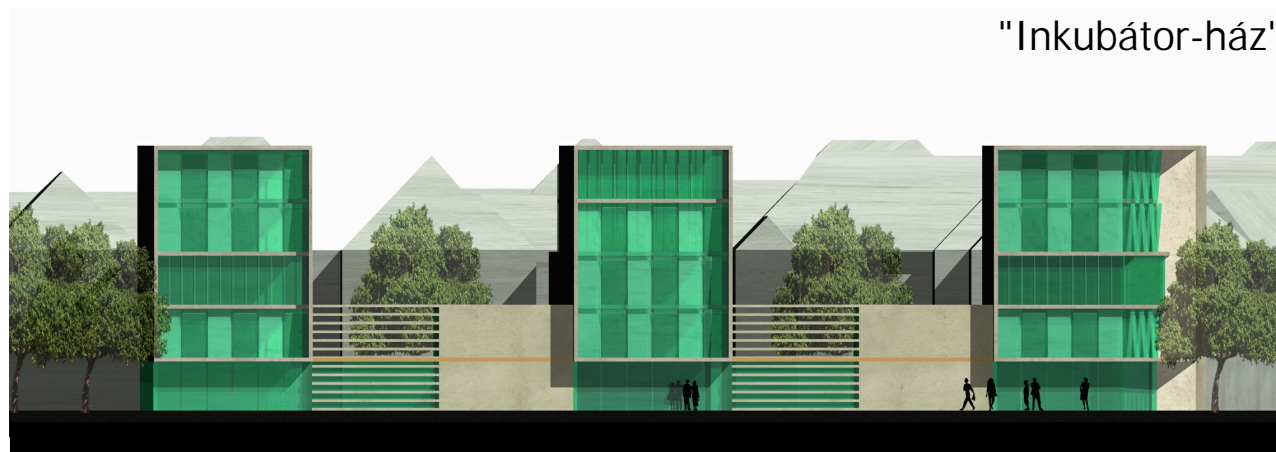
m=1/2500

- nagy, nyitott terek, fásított utak, tengelyek, ill. a "mennyezetként" árnyékot adó ligetek változatos térélményt nyújtanak a gyalogosoknak
- a tér karaktere burkolt és zöld egyszerre
- pihenőhelyei és az ehhez tartozó utcabútorok a ligetekben vannak
- arculatát a vasútállomás értékes történeti épülete és az új beépítés kortárs szellemisége határozza meg
- a növényzet kialakítása segít a 70-es évek beli "sárga" léptékidegen vasúti irodaház eltakarásában

INDÓHÁZ TÉR

látványok

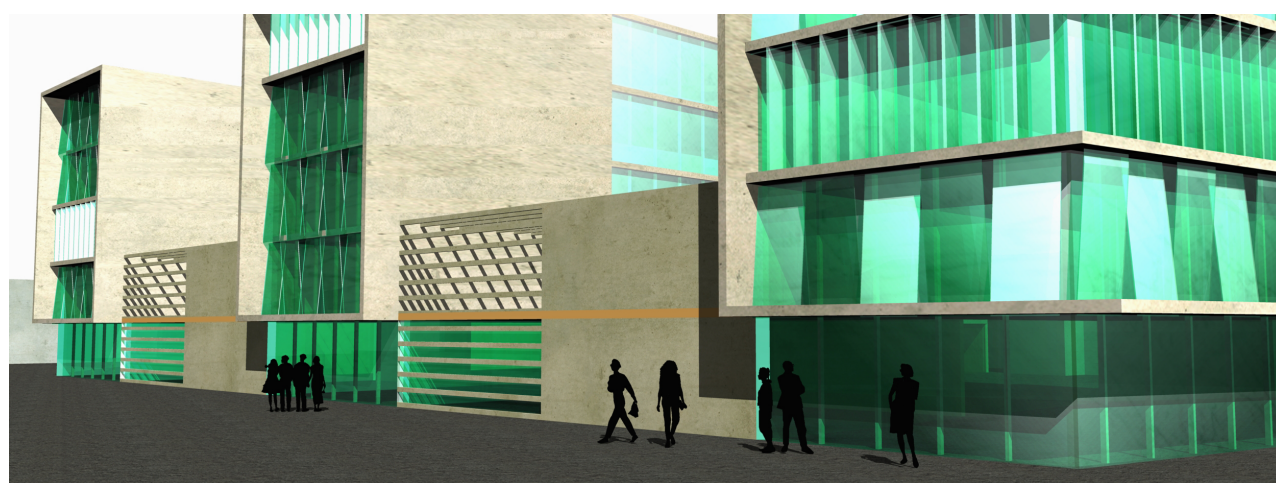
fenntarthatóság - energiatakarékosság - ökológia - védelem



"Inkubátor-ház"



az Indóház tér tervezett északi térfala



az Indóház tér látványa keletről

az Inkubátorház közelről

A szabályozási előírások betartásával a tér északi részére térségi központként is működő "Inkubátor-házat" terveztünk. Az épület funkciója tájékoztatás, segítségnyújtás kis- és középvállalkozásoknak, közös szolgáltatások biztosítása /pl. titkárság, fénymásolás, stb./ az épületben kis alapterületű /20-100 m²/ irodahelyiségeket bérlő vállalkozásoknak. Az épület kialakítása a fenntarthatóság szellemében viszonylag költséges beruházást, de autonóm házként, alacsony üzemeltetési költségekkel működő példaértékű új házat ad Pécs vasúti kapujában.

előírások

A terv az érvényben lévő szabályozási előírásoknak megfelelően készült /építési hely, építési paraméterek/. A Centrum téri és az Indóház téri beépítés minden feltételnek megfelel.

A Centrum tér "szobor-tornya", a Bajcsy utcai panelrehabilitáció javasolt megoldása, ill. a vasút menti parkolóház kialakítása azonban egyedi elbírálást kívánnak.

épületek

A terv alapján a tervezési területen elbontandó:

- a Kálvin utcában lévő földszintes garázsos
- a Vasút utcai bútoráruházigénytelen épülete
- a vasútállomás főépületének nyugati, földszintes bővítése

A terv alapján a tervezési területen átalakítandó:

- "Nick udvar" a Széchenyi téren /magántőke bevonásával/
- az Ifjúsági Ház a Centrum téren /magántőke bevonásával az új épületekhez kapcsolva/
- a Vásárcsarnok!!!
- a Bajcsy utcai paneles lakóépületek földszinti "pavilonsora"
- a Bajcsy utcai "irodaház" a Kanyarpark kezdeténél /magántőke bevonásával/

A terv alapján a tervezési területen építendő:

a Centrum téren:

- szint alatti parkoló, térfelszín
- "torony-szobor"
- pavilonok, boxok
- új irodaház, oktatási, intézményi központ /magántőke bevonásával/
- szállodaépület /magántőke bevonásával/

az Indóház téren:

- keleti végén "kerek központ": parkolóház, autószalon, kerékpáros központ /magántőke bevonásával/
- északi oldalán inkubátorház: térségi vállalkozási központ, vendéglátás /magántőke bevonásával/
- térhez tartozó pavilonok

költségek

ld. a kiadott táblázatot

Pontos költségek nem adhatók, mivel:

- a terület lehatárolása nem volt egyértelműen megadva,
 - a költségek függenek a magántőke részvételi arányától,
 - az épületek, terek végleges programjától,
 - a szerkesztetek és anyaghasználat igény szintjétől,
- stb.

FÜGGESZTÉSI TERV

